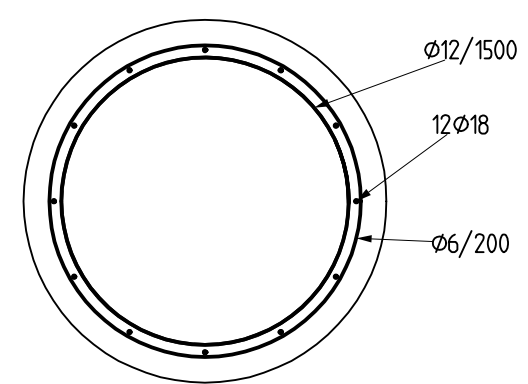


SCHÉMA VYZTUŽENÍ PILOT
PILOTA P01

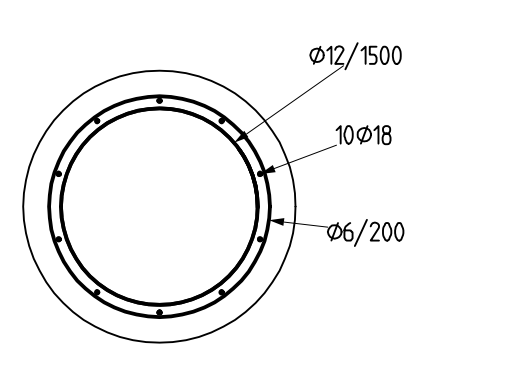
DĚLKA PILOTY 20m, Ø1200mm
M 1:25



osová vzdálenost podélných želez 258 mm.
krytí podélných želez 86mm.
Krytí šroubovice 80mm.
V hlavě piloty šroubovice s roztečí 100mm v délce 1m.

PILOTA P02

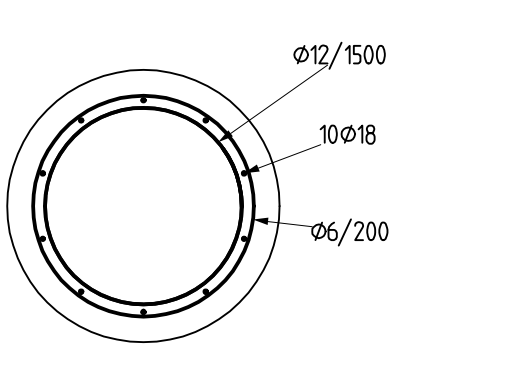
DĚLKA PILOTY 15m, Ø900mm
M 1:25



osová vzdálenost podélných želez 216 mm.
krytí podélných želez 86mm.
Krytí šroubovice 80mm.
V hlavě piloty šroubovice s roztečí 100mm v délce 1m.

PILOTA P03

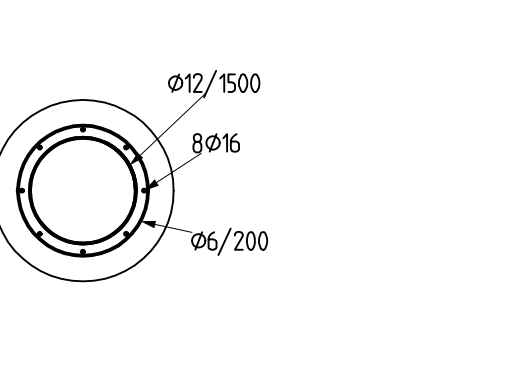
DĚLKA PILOTY 10m, Ø900mm
M 1:25



osová vzdálenost podélných želez 216 mm.
krytí podélných želez 86mm.
Krytí šroubovice 80mm.
V hlavě piloty šroubovice s roztečí 100mm v délce 1m.

PILOTA P04

DĚLKA PILOTY 8m, Ø600mm
M 1:25



osová vzdálenost podélných želez 155 mm.
krytí podélných želez 86mm.
Krytí šroubovice 80mm.
V hlavě piloty šroubovice s roztečí 100mm v délce 1m.

SPECIFIKACE BETONU A OZNAČENÍ PILOT - VIZ. VÝKRESY TVARU

TABULKA PŘESAHOVÝCH A KOTEVNÍCH DÉLEK:

C25/30	Ø8	Ø10	Ø12	Ø14	Ø16	Ø18	Ø20	Ø22	Ø25	Ø28	Ø32	Ø36	Ø40	Ø50
PŘÍZNIVÁ POLOHA VÝZTUŽE														
PŘESAHOVÁ DÉLKA	480	600	720	840	960	1080	1200	1320	1500	1680	1920	2250	2610	3660
KOTEVNÍ DÉLKA	320	400	480	560	640	720	800	880	1000	1120	1280	1500	1740	2440
NEPŘÍZNIVÁ POLOHA VÝZTUŽE (VÝZTUŽ JE NAD BEDNĚNÍM 250 mm a výše)														
PŘESAHOVÁ DÉLKA	690	860	1030	1200	1370	1540	1710	1890	2140	2400	2740	3210	3730	5230
KOTEVNÍ DÉLKA	460	570	690	800	910	1030	1140	1260	1430	1600	1830	2140	2480	3480

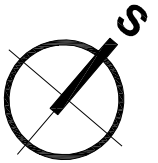
dle ČSN EN 1992-1-1; beton dle ČSN EN 206; ocel BSt 500, fyk=500MPa

POZNÁMKY

- PŘI UKLÁDÁNÍ BETONU JE TŘEBA DBÁT NA ŘÁDNÉ VIBROVÁNÍ A OŠETŘOVÁNÍ BETONU
- DO ZÁKLADOVÝCH KONSTRUKCÍ VLOŽIT PRVKY PRO UZEMNĚNÍ DLE PŘÍSLUŠNE DOKUMENTACE ELEKTRO
- SCHÉMA VYZTUŽENÍ NENAHAZUJE DÍLENSKÉ VÝKRESY VÝZTUŽE
- MNOŽSTVÍ VÝZTUŽE - VIZ VÝKAZ VÝMĚR



ZPRACOVATEL ČÁSTI DOKUMENTACE:
(c) RECOC s.r.o. tel. +420 251 624 661
Seydlerova 2451/8 fax. +420 251 624 609
CZ 158 00 Praha 5 www.recoc.cz
středisko OSTRAVA tel. +420 596 632 476
28. října 864/273
CZ 709 00 Ostrava ostrava@recoc.cz



± 0,000 = 268,75 m n. m. Bpv

TABULKA REVIZÍ			
REVIZE	POPIS REVIZE	DATUM	VYPRACOVAL
REVIZE	POPIS REVIZE	DATUM	VYPRACOVAL
REVIZE	POPIS REVIZE	DATUM	VYPRACOVAL

NÁZEV STAVBY Centrum Energetických a Enviromentálních Technologií - Explorer (CEETe) Projektová dokumentace pro provádění stavby				CHVÁLEK ATELIÉR	
HLAVNÍ PROJEKTANT Ing. Martin CIEŠLAR	ARCHITEKT Ing. arch. Martin CHVÁLEK	PROJEKTANT Ing. H. Šelígová	VYPRACOVAL Ing. M. Rýznar	CHVÁLEK ATELIER s.r.o. Kačkova 1064/12 702 00 OSTRAVA	IČO: 05725674 +420 595 693 250 info@chvalekatelier.cz
OBJEDNATEL Vysoká škola báňská -Technická univerzita Ostrava , IČO: 619 89 100				STUPEŇ DPS	DATUM 05/2021
STAVEBNÍ OBJEKT SO01.1 Objekt CEETe				MĚŘÍTKO 1: 100	FORMÁT A4 2 x A4
NÁZEV VÝKRESU Výkres uspořádání vyztužení Piloty				ARCHIVNÍ ČÍSLO 20-026-05	
TENTO DOKUMENT JE MAJETKEM SPOLEČNOSTI CHVÁLEK ATELIER s.r.o. , BEZ PÍSEMNÉHO SVOLENÍ ODPOVĚDNÉHO ZÁSTUPCE FIRMY CHVÁLEK ATELIER s.r.o. NESMÍ BÝT DOKUMENT KOPIROVÁN, POUŽIT NEBO PŘEDÁN TŘETÍ OSOBOU K DALŠÍMU POUŽITÍ				ČÍSLO VÝKRESU SO01.1.20 - 021	REVIZE