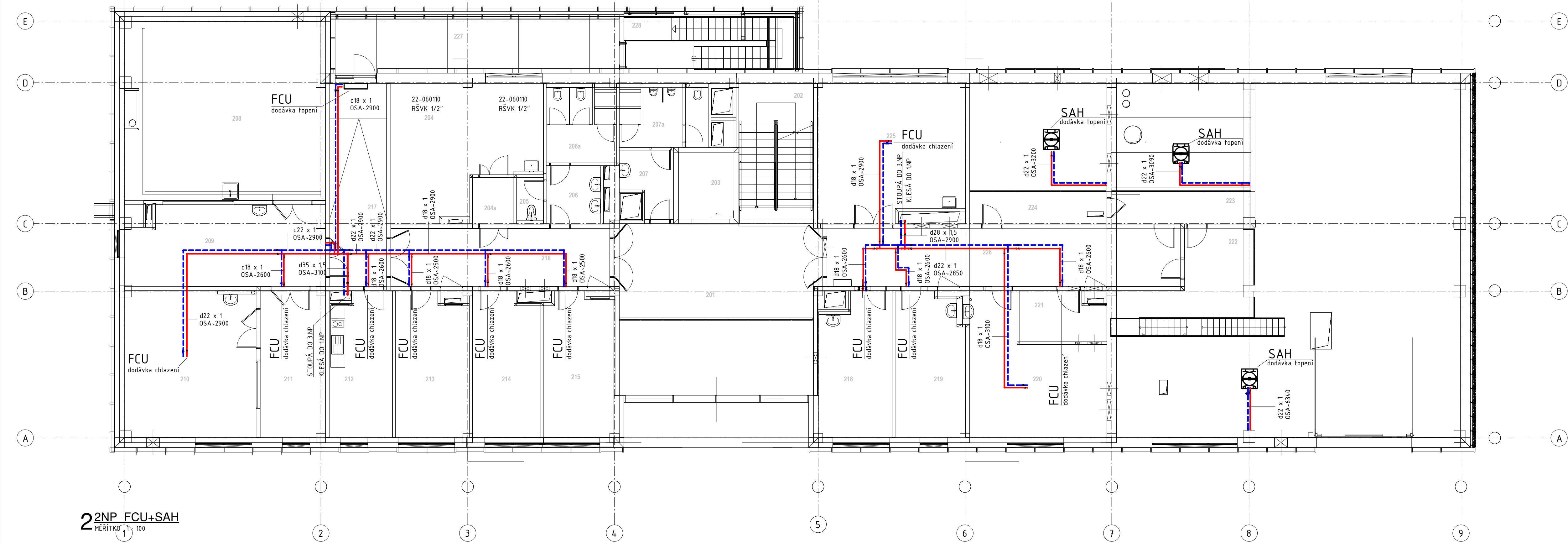
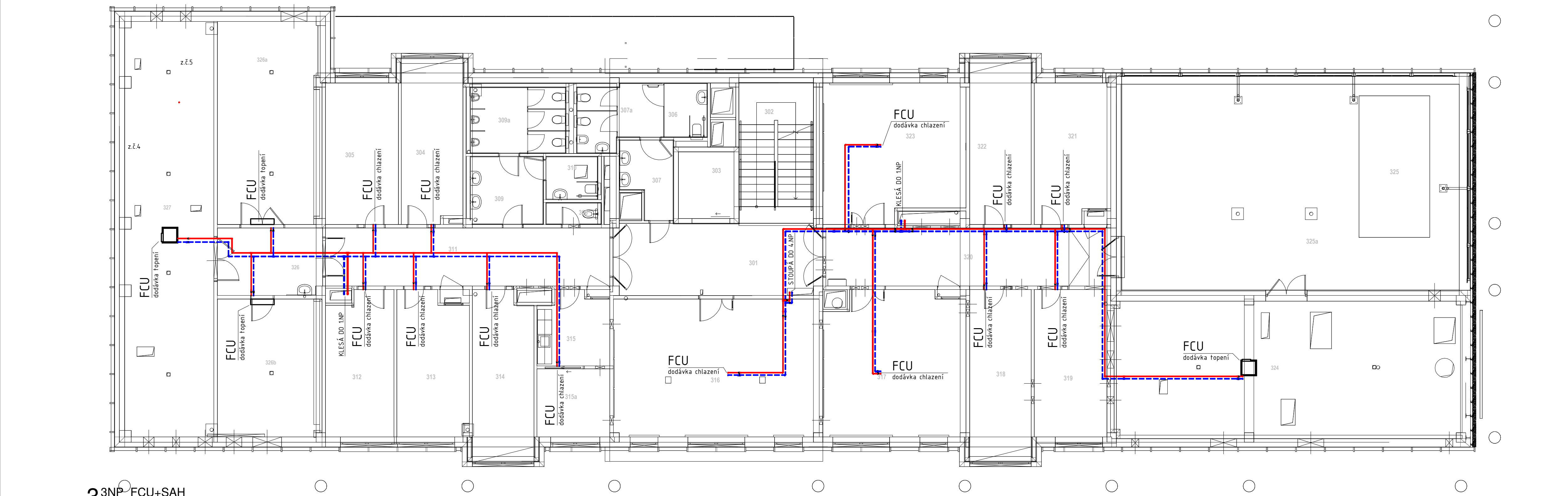


1NP FCU+SAH
MĚŘITVO 1:100



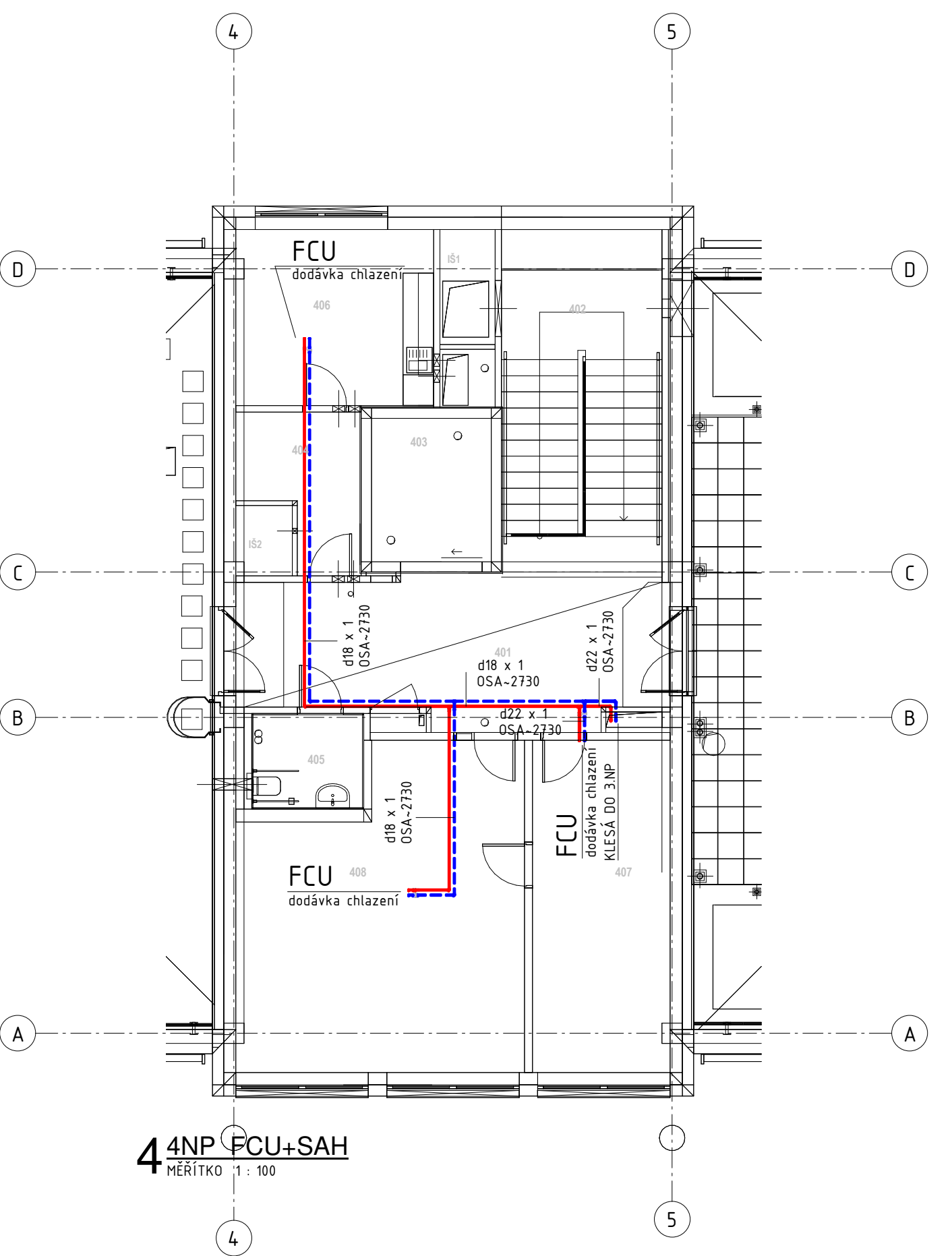
2NP FCU+SAH
MĚŘITVO 1:100



3NP FCU+SAH
MĚŘITVO 1:100

| Číslo | Název | Plocha |
|-------|---|--------------------|
| 101 | VSTUPNÍ HALA | 61 m ² |
| 101a | MÍSTNOST PRO EPS | 12 m ² |
| 101b | SCHODIŠŤOVÝ PROSTOR - EXTERIER | 19 m ² |
| 102 | SCHODIŠŤOVÝ PROSTOR | 5 m ² |
| 103 | VÝTAH | 7 m ² |
| 104 | CHODBA | 5 m ² |
| 105 | ÚKLIDOVÁ KOMORA | 1 m ² |
| 106 | WC MUŽI | 4 m ² |
| 107 | WC ŽENY | 6 m ² |
| 108 | SKLAD MĚŘICÍ TECHNIKY | 49 m ² |
| 109 | ROZVODNA VN A NN + AKUMULÁTOROVNA | 63 m ² |
| 110 | TECHNICKÁ MÍSTNOST PRO SLABOPROUD | 6 m ² |
| 112 | KGJ 100kW | 26 m ² |
| 113 | MÍSTNOST CBS | 12 m ² |
| 114 | VODNÍ HOSPODÁŘSTVÍ + TUV | 81 m ² |
| 115 | VELÍN | 35 m ² |
| 116 | TECHNICKÁ MÍSTNOST | 18 m ² |
| 117 | SOCIÁLNÍ ZÁZEMÍ | 10 m ² |
| 117a | SOCIÁLNÍ ZÁZEMÍ - SPRCHY | 1 m ² |
| 117b | SOCIÁLNÍ ZÁZEMÍ - WC | 2 m ² |
| 118 | CHODBA | 30 m ² |
| 119 | SKLAD VZORKŮ PALIVA | 37 m ² |
| 120 | DÍLNA | 35 m ² |
| 121 | TESTOVACÍ STAND KOTLŮ, PLAZMA, MALÁ PYROLÝZA, DOPALOVACÍ KOMORA, ZPLYNOVACÍ STAND | 169 m ² |
| 121a | SOCIÁLNÍ ZÁZEMÍ | 5 m ² |
| 122 | KOMPRESOROVNA + ORC | 35 m ² |
| 123 | NOVÉ TECHNOLOGIE, STIRLINGŮV MOTOR, KGJ 20kW | 35 m ² |
| 124 | SKLAD | 36 m ² |
| 125 | CHODBA | 37 m ² |
| 126 | PLŇICÍ STANICE VODÍKU | 8 m ² |
| 127 | TLAKOVÁ STANICE DUSÍKU | 6 m ² |
| 128 | TLAKOVÁ STANICE VODÍKU | 20 m ² |

| Číslo | Název | Plocha |
|-------|---------------------|--------------------|
| 401 | CHODBA | 26 m ² |
| 402 | SCHODIŠŤOVÝ PROSTOR | 19 m ² |
| 403 | VÝTAH | 7 m ² |
| 404 | PŘEDSÍŇKA | 6 m ² |
| 405 | WC | 4 m ² |
| 406 | DENNÍ MÍSTNOST | 13 m ² |
| 407 | KANCELÁŘ | 18 m ² |
| 408 | KANCELÁŘ | 33 m ² |
| 410 | TERASA | 176 m ² |
| 411 | STŘECHA FVE PANELE | 177 m ² |
| 412 | STŘECHA | 144 m ² |
| 413 | STŘECHA | 79 m ² |



4NP FCU+SAH
MĚŘITVO 1:100

| Číslo | Název | Plocha |
|-------|-----------------------|--------------------|
| 301 | CHODBA | 29 m ² |
| 302 | SCHODIŠŤOVÝ PROSTOR | 16 m ² |
| 303 | VÝTAH | 7 m ² |
| 304 | KANCELÁŘ | 17 m ² |
| 305 | KANCELÁŘ | 18 m ² |
| 306 | WC - ZTP | 4 m ² |
| 307 | WC ŽENY - UMYVÁRNA | 6 m ² |
| 307a | WC ŽENY | 9 m ² |
| 308 | UKLIDOVÁ MÍSTNOST | 2 m ² |
| 309 | WC MUŽI - UMYVÁRNA | 9 m ² |
| 309a | WC MUŽI | 11 m ² |
| 310 | WC MUŽI ZTP | 4 m ² |
| 311 | CHODBA | 29 m ² |
| 312 | KANCELÁŘ | 17 m ² |
| 313 | KANCELÁŘ | 18 m ² |
| 314 | KANCELÁŘ | 18 m ² |
| 315 | KUCHYŇKA | 9 m ² |
| 315a | DENNÍ MÍSTNOST | 9 m ² |
| 316 | ZASEDACÍ MÍSTNOST | 51 m ² |
| 317 | PREZENTAČNÍ MÍSTNOST | 36 m ² |
| 318 | KANCELÁŘ | 18 m ² |
| 319 | KANCELÁŘ | 19 m ² |
| 320 | CHODBA | 29 m ² |
| 321 | KANCELÁŘ | 18 m ² |
| 322 | KANCELÁŘ | 18 m ² |
| 323 | ŠKOLICÍ MÍSTNOST | 34 m ² |
| 324 | STROJOVNA VZT | 84 m ² |
| 325 | VENKOVNÍ ZAHRADA | 18 m ² |
| 325a | SKLENÍK | 106 m ² |
| 326 | CHODBA | 13 m ² |
| 326a | STROJOVNA CHLAZENÍ | 9 m ² |
| 326b | MĚNÍČE FVE | 25 m ² |
| 327 | STROJOVNA VZT PRO LVT | 66 m ² |

| Číslo | Název | Plocha |
|-------|----------------------------------|-------------------|
| 201 | CHODBA | 37 m ² |
| 202 | SCHODIŠŤOVÝ PROSTOR | 16 m ² |
| 203 | VÝTAH | 7 m ² |
| 204 | PELETIZACE | 31 m ² |
| 204a | PELETIZACE - VSTUPNÍ FILTR | 5 m ² |
| 205 | ÚKLIDOVÁ MÍSTNOST | 2 m ² |
| 206 | WC ŽENY | 5 m ² |
| 206a | WC ŽENY | 9 m ² |
| 207 | WC MUŽI | 5 m ² |
| 207a | WC MUŽI | 8 m ² |
| 208 | LABORATOŘ VODÍKOVÝCH TECHNOLOGIÍ | 56 m ² |
| 209 | DOZOROVNA LVT | 28 m ² |
| 210 | LVVVS | 34 m ² |
| 211 | TECHNICKÁ MÍSTNOST LVVVS | 17 m ² |
| 212 | DENNÍ MÍSTNOST | 16 m ² |
| 213 | TECHNICKÁ MÍSTNOST | 18 m ² |
| 214 | TECHNICKÁ MÍSTNOST | 17 m ² |
| 215 | TECHNICKÁ MÍSTNOST | 18 m ² |
| 216 | CHODBA | 23 m ² |
| 217 | CHODBA | 21 m ² |
| 218 | TECHNICKÁ MÍSTNOST | 18 m ² |
| 219 | TECHNICKÁ MÍSTNOST | 17 m ² |
| 220 | TECHNICKÁ MÍSTNOST | 28 m ² |
| 221 | VÁHA | 7 m ² |
| 222 | VYHLÍDKOVÁ PLOŠINA | 14 m ² |
| 223 | VYHLÍDKOVÁ PLOŠINA | 8 m ² |
| 224 | VYHLÍDKOVÁ PLOŠINA | 8 m ² |
| 225 | LABORATOŘ PŘÍPRAVY | 35 m ² |
| 226 | CHODBA | 37 m ² |
| 227 | TERASA - UNIKOVÁ CESTA | 31 m ² |
| 228 | SCHODIŠŤOVÝ PROSTOR - EXTERIER | 19 m ² |

LEGENDA ZAŘÍZENÍ, POTRUBÍ, ARMATUR, ČERPADEL, DVOUKESTVNÝCH VENTILŮ
VIZ VÝKRESY FUNKČNÍCH SCHÉMAT:
- S_05_01-1-11-12_Funkce_Jakove_schema.dwg
- S_05_01-1-11-12_Funkce_schema_OT.dwg
- S_05_01-1-11-12_Funkce_schema_VZT.dwg
- S_05_01-1-11-12_Funkce_schema_FCU-SA.dwg

± 0,000 = 268,75 m n. m. 8pv

| TABULKA REVIZÍ | | | |
|----------------|----------------|------|-------------|
| REVIZ | POSLEDNÍ REVIZ | DATA | VERZIONOVAN |
| REVIZ | POSLEDNÍ REVIZ | DATA | VERZIONOVAN |
| REVIZ | POSLEDNÍ REVIZ | DATA | VERZIONOVAN |

| | | | |
|--|---|-----------------------------------|------------------|
| Centrum Energetických a Environmentálních Technologí - Explorer (CEETE) | | CHVÁLEK ATELIER | |
| Projektová dokumentace pro provádění stavby | | | |
| Projektant Ing. Martin Čížek, MSc. | Projektant Ing. Martin Čížek, MSc. | Výkres Ing. Martin Čížek, MSc. | Číslo 05/2021 |
| Objekt Výzkumní laborator - Technická univerzita Ostrava | Objekt Výzkumní laborator - Technická univerzita Ostrava | Číslo 05/2021 | Číslo 05/2021 |
| Stavba SO 01.1 Budova CEETE | Stavba SO 01.1 Budova CEETE | Číslo 01.1.01 | Číslo AD |
| Půdorys FCU+SAHARY 1.NP-4.NP | | 20-026-5 01.1.01-05 | |

1:100