

Projektová dokumentace pro provádění stavby
D.1.2 Stavebně konstrukční řešení
D.1.2 b) Podrobný statický výpočet
Stavba:

**Centrum Energetických a Enviromentálních Technologií -
Explorer (CEETe)**
SO 01.1 - Objekt CEETe

Příloha 5 Statický výpočet – vodorovné konstrukce - vnitřní síly, plochy
výztuže

| | | | |
|------------|--|---------|----------|
| Zakázka | CEETe - SO 1.1 - bez nadstavby | Datum | 17.11.20 |
| Výpočet | ceete | Příloha | 5 |
| Konstrukce | Výsledky - vodorovné konstrukce | Strana | 1 z 22 |



STRANA OBSAH

1/2

- 1 Výsledky – vodorovné konstrukce
- 2 Výsledky – vodorovné konstrukce
 - Kombinace: "TDSTR_N_00_MSU" – Dolní vnější [cm^2]
 - Kombinace: "TDSTR_N_00_MSU" – Dolní střední [cm^2]
 - Kombinace: "TDSTR_N_00_MSU" – Horní vnější [cm^2]
- 3 Výsledky – vodorovné konstrukce
 - Kombinace: "TDSTR_N_00_MSU" – Horní střední [cm^2]
- 4 Výsledky – vodorovné konstrukce
 - Kombinace: "TDSTR_N_00_MSU" – MIN & MAX My [kNm]
 - Kombinace: "TDSTR_N_00_MSU" – MIN & MAX Vz [kN]
- 5 Výsledky – vodorovné konstrukce
 - Kombinace: "TDSTR_N_00_MSU" – MIN & MAX My [kNm]
 - Kombinace: "TDSTR_N_00_MSU" – MIN & MAX Vz [kN]
- 6 Výsledky – vodorovné konstrukce
 - Kombinace: "TDSTR_N_00_MSU" – MIN & MAX My [kNm]
 - Kombinace: "TDSTR_N_00_MSU" – MIN & MAX Vz [kN]
- 7 Výsledky – vodorovné konstrukce
 - Kombinace: "TDSTR_N_00_MSU" – MIN & MAX My [kNm]
 - Kombinace: "TDSTR_N_00_MSU" – MIN & MAX Vz [kN]
- 8 Výsledky – vodorovné konstrukce
 - Kombinace: "TDSTR_N_00_MSU" – Dolní vnější [cm^2]
 - Kombinace: "TDSTR_N_00_MSU" – Dolní střední [cm^2]
 - Kombinace: "TDSTR_N_00_MSU" – Horní vnější [cm^2]
- 9 Výsledky – vodorovné konstrukce
 - Kombinace: "TDSTR_N_00_MSU" – Horní střední [cm^2]
- 10 Výsledky – vodorovné konstrukce
 - Kombinace: "TDSTR_N_00_MSU" – MIN & MAX My [kNm]
 - Kombinace: "TDSTR_N_00_MSU" – MIN & MAX Vz [kN]
- 11 Výsledky – vodorovné konstrukce
 - Kombinace: "TDSTR_N_00_MSU" – MIN & MAX My [kNm]
 - Kombinace: "TDSTR_N_00_MSU" – MIN & MAX Vz [kN]
- 12 Výsledky – vodorovné konstrukce
 - Kombinace: "TDSTR_N_00_MSU" – MIN & MAX My [kNm]
 - Kombinace: "TDSTR_N_00_MSU" – MIN & MAX Vz [kN]
- 13 Výsledky – vodorovné konstrukce
 - Kombinace: "TDSTR_N_00_MSU" – MIN & MAX My [kNm]
 - Kombinace: "TDSTR_N_00_MSU" – MIN & MAX Vz [kN]
- 14 Výsledky – vodorovné konstrukce
 - Kombinace: "TDSTR_N_00_MSU" – Dolní vnější [cm^2]
 - Kombinace: "TDSTR_N_00_MSU" – Dolní střední [cm^2]
 - Kombinace: "TDSTR_N_00_MSU" – Horní vnější [cm^2]
- 15 Výsledky – vodorovné konstrukce
 - Kombinace: "TDSTR_N_00_MSU" – Horní střední [cm^2]
- 16 Výsledky – vodorovné konstrukce
 - Kombinace: "TDSTR_N_00_MSU" – MIN & MAX My [kNm]
 - Kombinace: "TDSTR_N_00_MSU" – MIN & MAX Vz [kN]
- 17 Výsledky – vodorovné konstrukce
 - Kombinace: "TDSTR_N_00_MSU" – MIN & MAX My [kNm]
 - Kombinace: "TDSTR_N_00_MSU" – MIN & MAX Vz [kN]
- 18 Výsledky – vodorovné konstrukce
 - Kombinace: "TDSTR_N_00_MSU" – MIN & MAX My [kNm]
 - Kombinace: "TDSTR_N_00_MSU" – MIN & MAX Vz [kN]
- 19 Výsledky – vodorovné konstrukce
 - Kombinace: "TDSTR_N_00_MSU" – MIN & MAX My [kNm]
 - Kombinace: "TDSTR_N_00_MSU" – MIN & MAX Vz [kN]
- 20 Výsledky – vodorovné konstrukce
 - Kombinace: "TDSTR_N_00_MSU" – MIN & MAX My [kNm]
 - Kombinace: "TDSTR_N_00_MSU" – MIN & MAX Vz [kN]
- 21 Výsledky – vodorovné konstrukce
 - Kombinace: "TDSTR_N_00_MSU" – Dolní vnější [cm^2]
 - Kombinace: "TDSTR_N_00_MSU" – Dolní střední [cm^2]
 - Kombinace: "TDSTR_N_00_MSU" – Horní vnější [cm^2]

| | | | |
|------------|--|---------|----------|
| Zakázka | CEETe - SO 1.1 - bez nadstavby | Datum | 17.11.20 |
| Výpočet | ceete | Příloha | 5 |
| Konstrukce | Výsledky - vodorovné konstrukce | Strana | 2 z 22 |



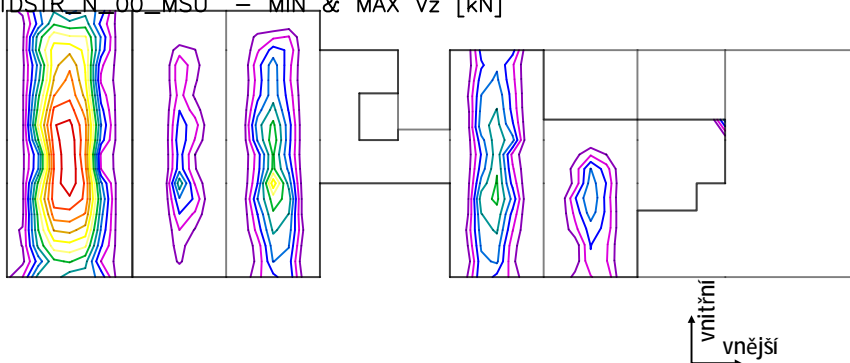
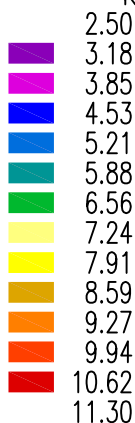
STRANA OBSAH

Kombinace: "TDSTR_N_00_MSU" - Dolní vnější [cm^2]

Kombinace: "TDSTR_N_00_MSU" - Horní střední [cm^2]

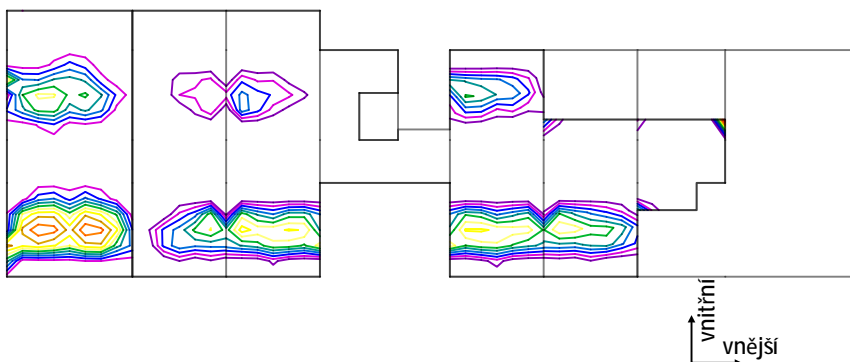
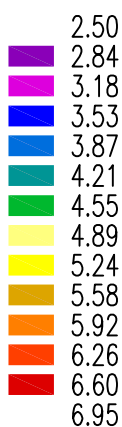
Kombinace: "TDSTR_N_00_MSU" - MIN & MAX M_y [kNm]

Kombinace: "TDSTR_N_00_MSU" - MIN & MAX V_z [kN]



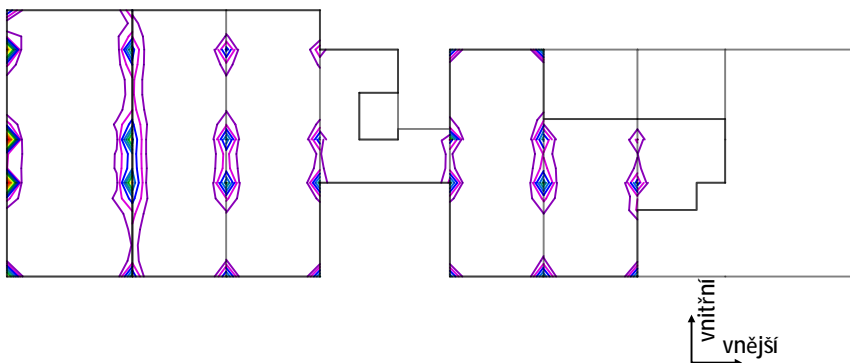
vnitřní
vnější

Kombinace: "TDSTR_N_00_MSU" - Dolní střední [cm^2]



vnitřní
vnější

Kombinace: "TDSTR_N_00_MSU" - Horní vnější [cm^2]



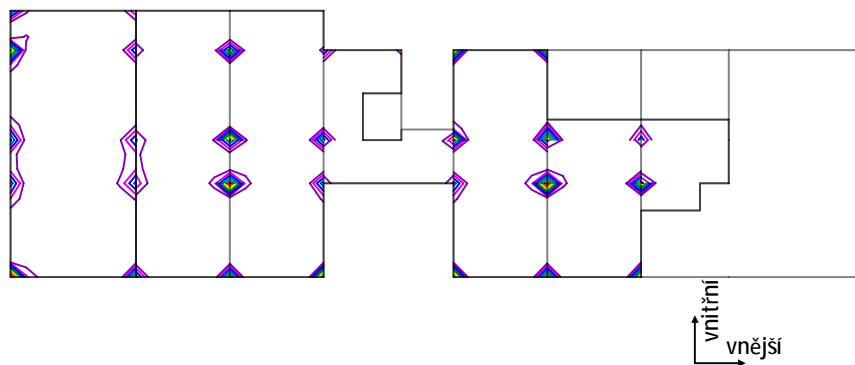
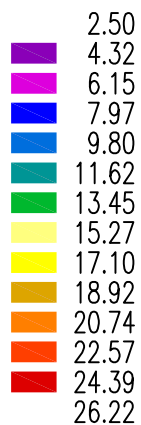
vnitřní
vnější

| | | | |
|------------|--|---------|----------|
| Zakázka | CEETe - SO 1.1 - bez nadstavby | Datum | 17.11.20 |
| Výpočet | ceete | Příloha | 5 |
| Konstrukce | Výsledky - vodorovné konstrukce | Strana | 3 z 22 |



Kombinace: "TDSTR_N_00_MSU" – Horní střední [cm²]

1.NP



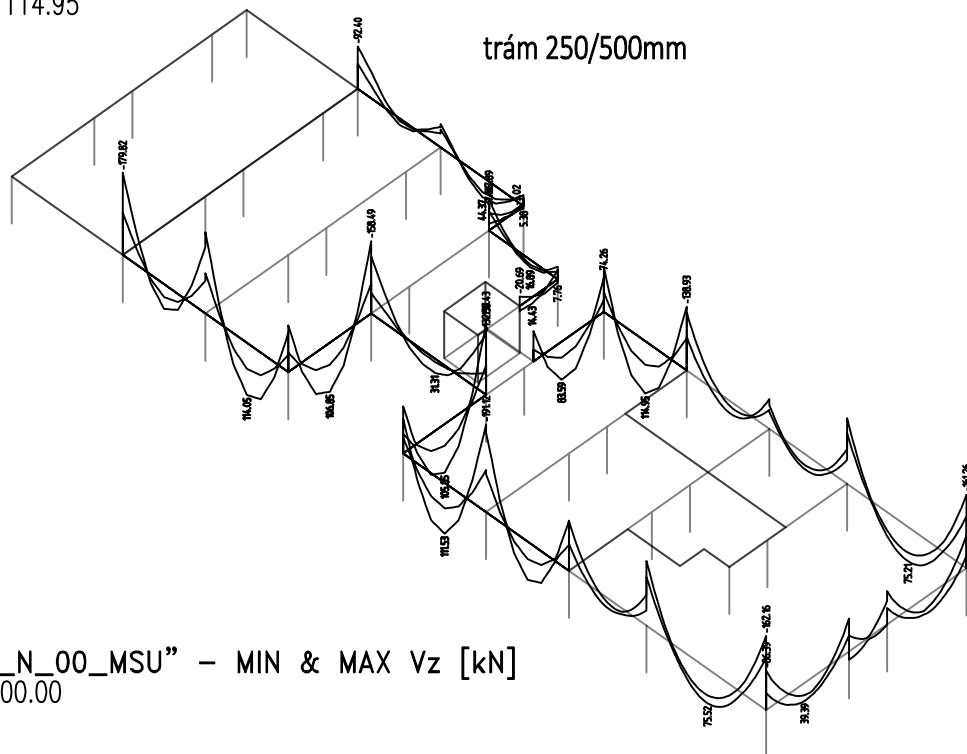
| | | | |
|------------|---------------------------------|---------|----------|
| Zakázka | CEETe - SO 1.1 - bez nadstavby | Datum | 17.11.20 |
| Výpočet | ceete | Příloha | 5 |
| Konstrukce | Výsledky - vodorovné konstrukce | Strana | 4 z 22 |



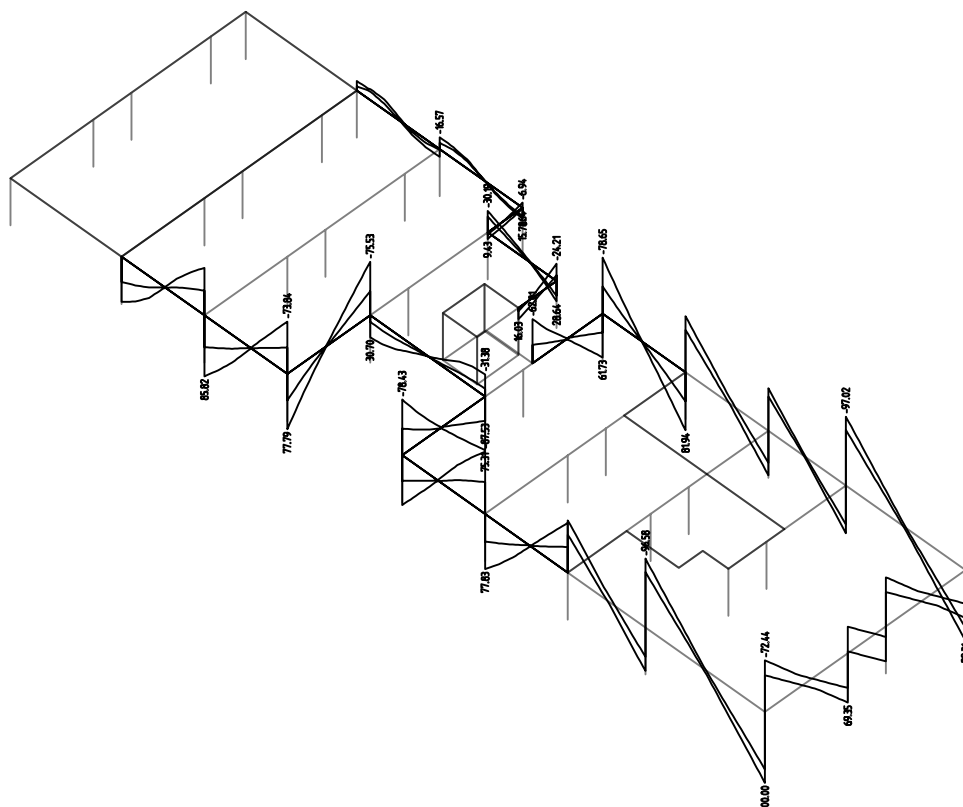
Kombinace: "TDSTR_N_00_MSU" – MIN & MAX M_y [kNm]
 M_y Min: -191.12, Max: 114.95

1.NP

trám 250/500mm



Kombinace: "TDSTR_N_00_MSU" – MIN & MAX V_z [kN]
 V_z Min: -97.02, Max: 100.00



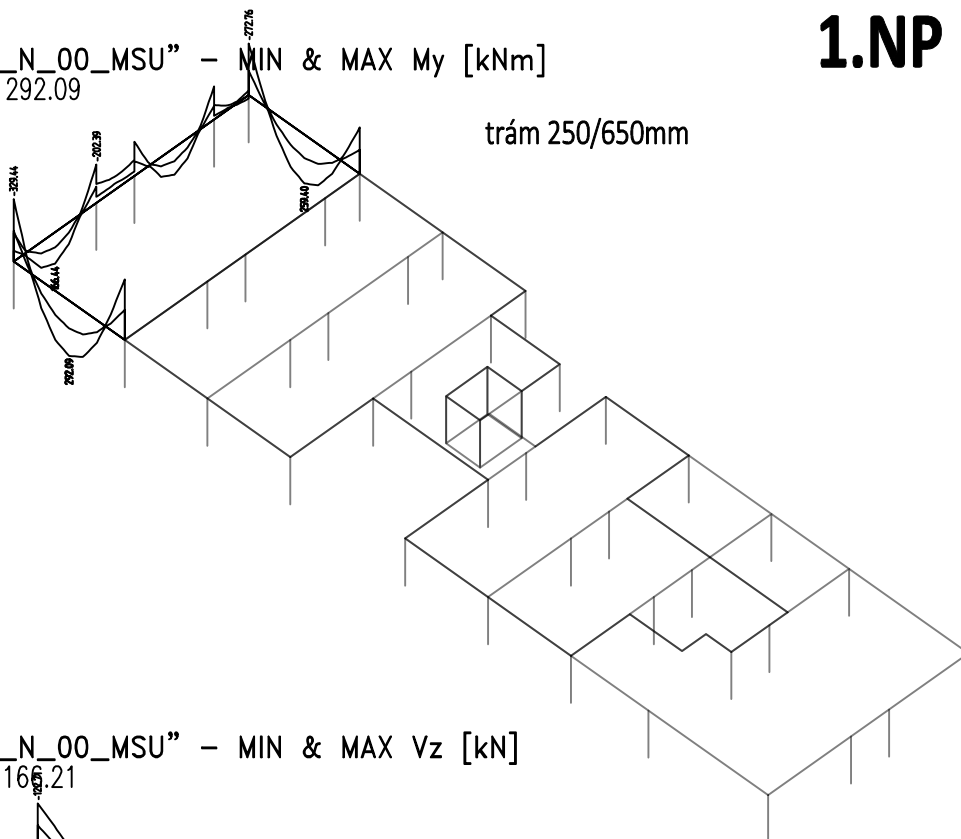
| | | | |
|------------|---------------------------------|---------|----------|
| Zakázka | CEETe - SO 1.1 - bez nadstavby | Datum | 17.11.20 |
| Výpočet | ceete | Příloha | 5 |
| Konstrukce | Výsledky - vodorovné konstrukce | Strana | 5 z 22 |



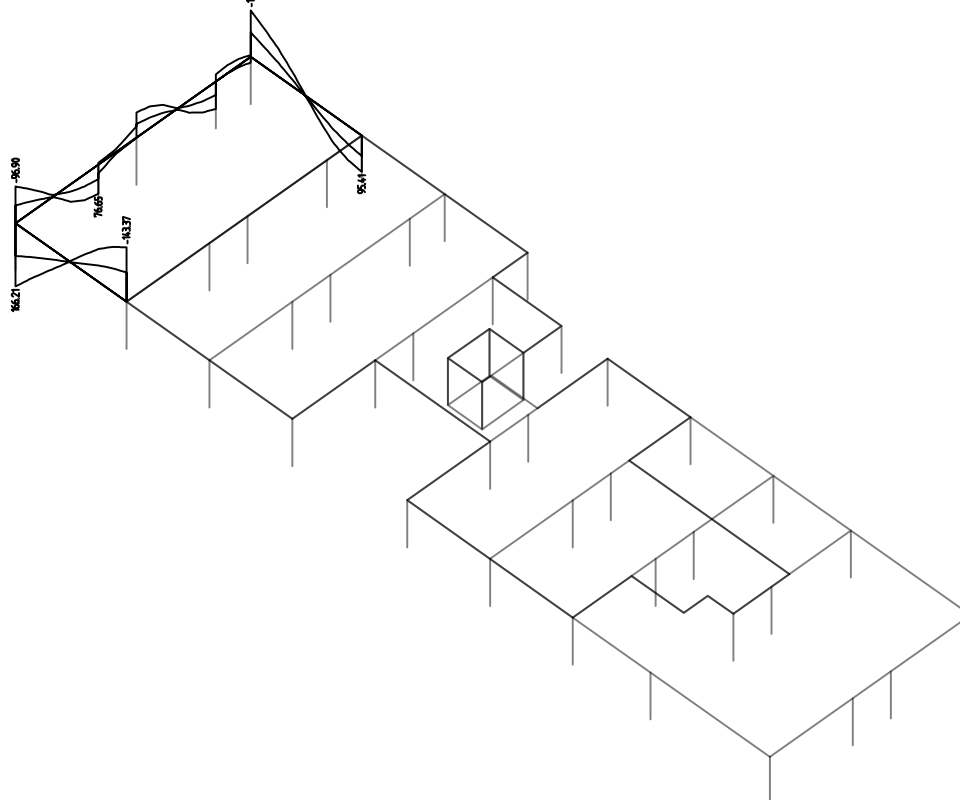
Kombinace: "TDSTR_N_00_MSU" – MIN & MAX M_y [kNm]
 M_y Min: -329.44, Max: 292.09

1.NP

trám 250/650mm



Kombinace: "TDSTR_N_00_MSU" – MIN & MAX V_z [kN]
 V_z Min: -143.37, Max: 166.21



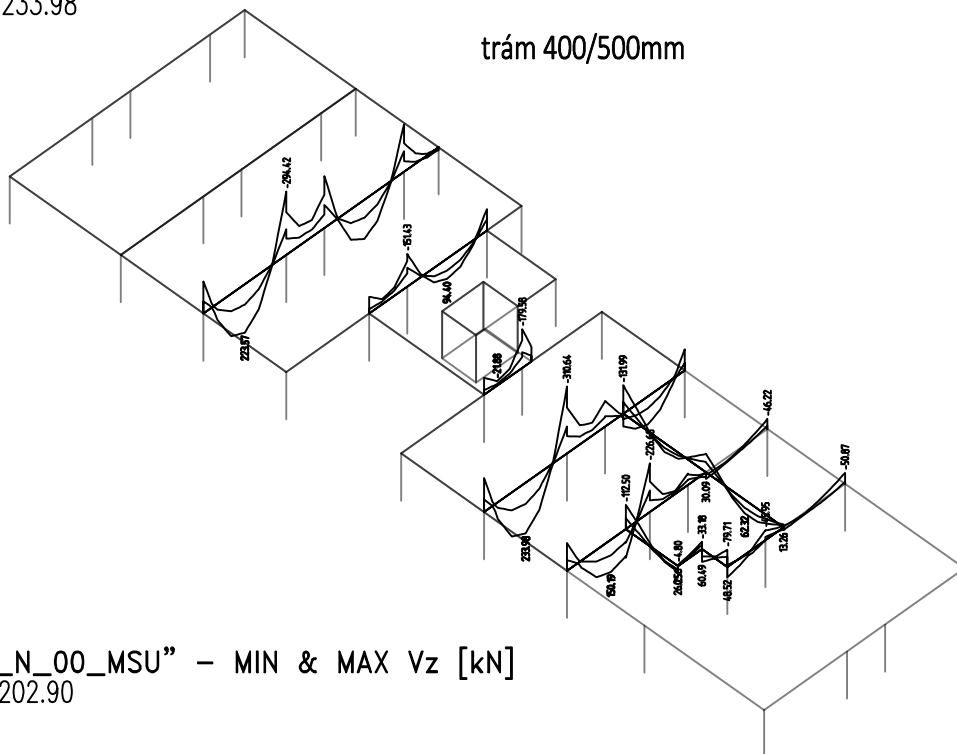
| | | | |
|------------|---------------------------------|---------|----------|
| Zakázka | CEETe - SO 1.1 - bez nadstavby | Datum | 17.11.20 |
| Výpočet | ceete | Příloha | 5 |
| Konstrukce | Výsledky - vodorovné konstrukce | Strana | 6 z 22 |



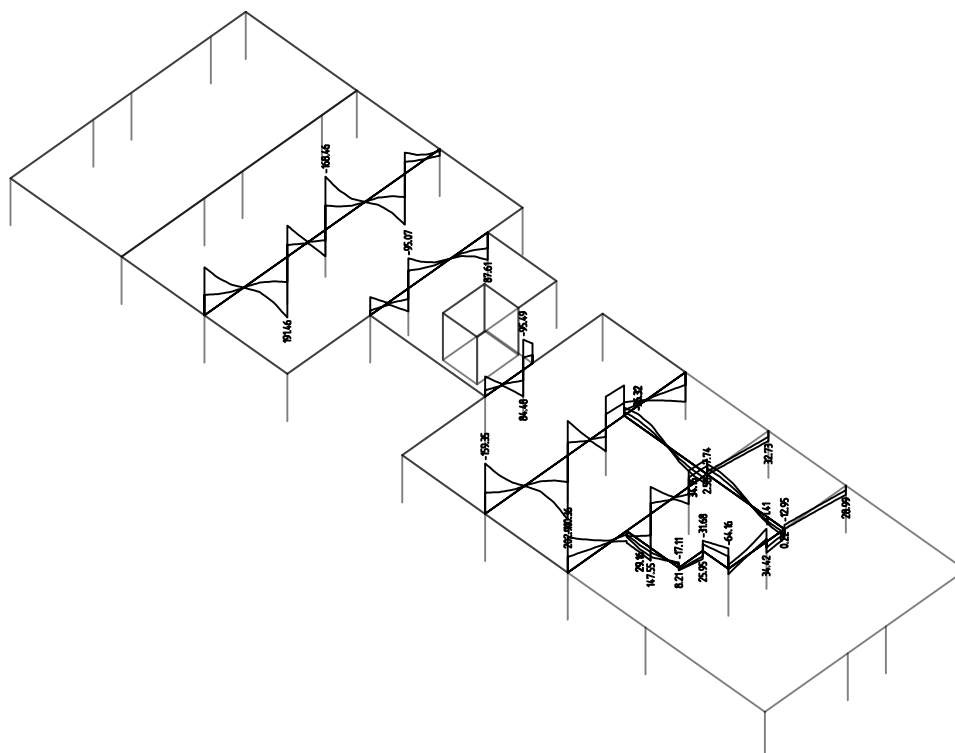
Kombinace: "TDSTR_N_00_MSU" – MIN & MAX M_y [kNm]
 M_y Min: -310.64, Max: 233.98

1.NP

trám 400/500mm



Kombinace: "TDSTR_N_00_MSU" – MIN & MAX V_z [kN]
 V_z Min: -168.46, Max: 202.90



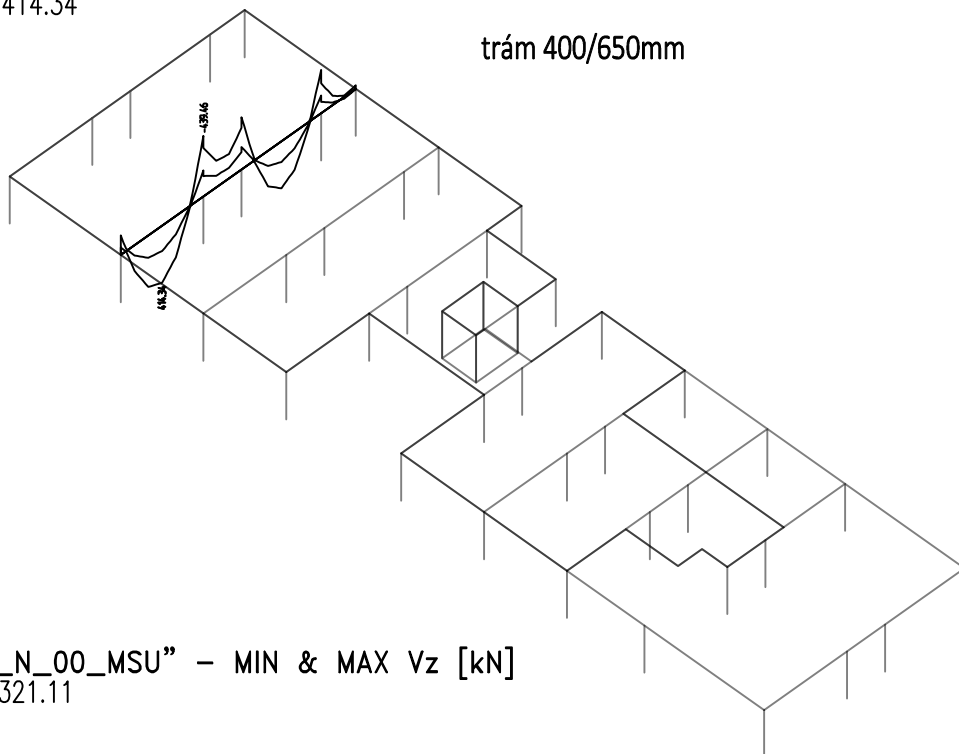
| | | | |
|------------|---------------------------------------|---------|----------|
| Zakázka | CEETe - SO 1.1 - bez nadstavby | Datum | 17.11.20 |
| Výpočet | ceete | Příloha | 5 |
| Konstrukce | Výsledky - vodorovné konstrukce | Strana | 7 z 22 |



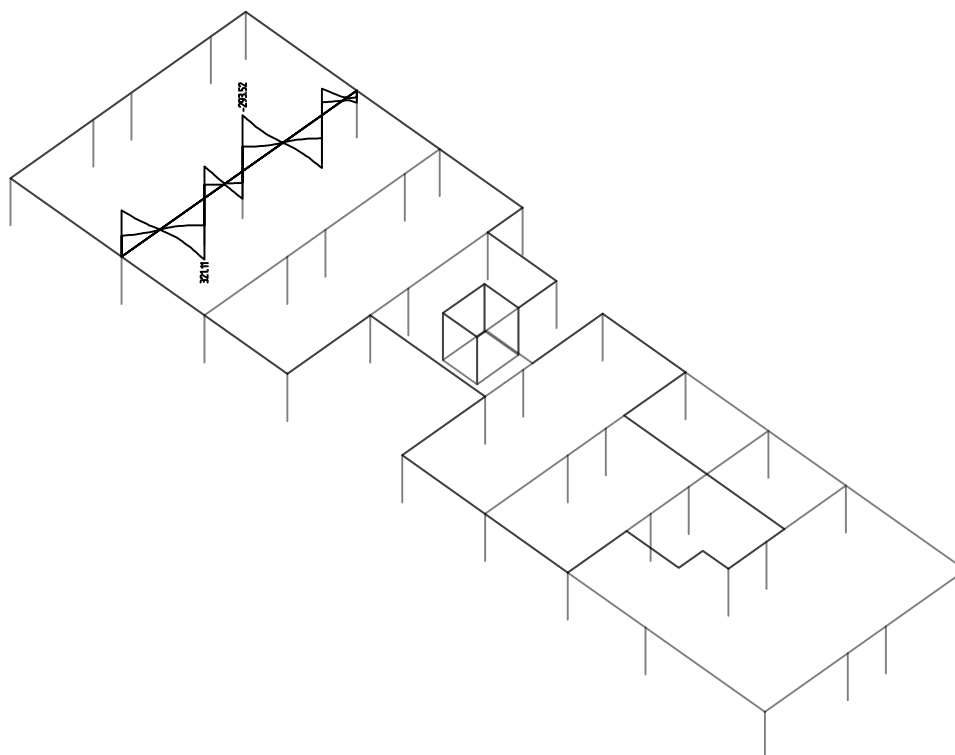
Kombinace: "TDSTR_N_00_MSU" – MIN & MAX My [kNm]
My Min: -439.46, Max: 414.34

1.NP

trám 400/650mm



Kombinace: "TDSTR_N_00_MSU" – MIN & MAX Vz [kN]
Vz Min: -293.52, Max: 321.11

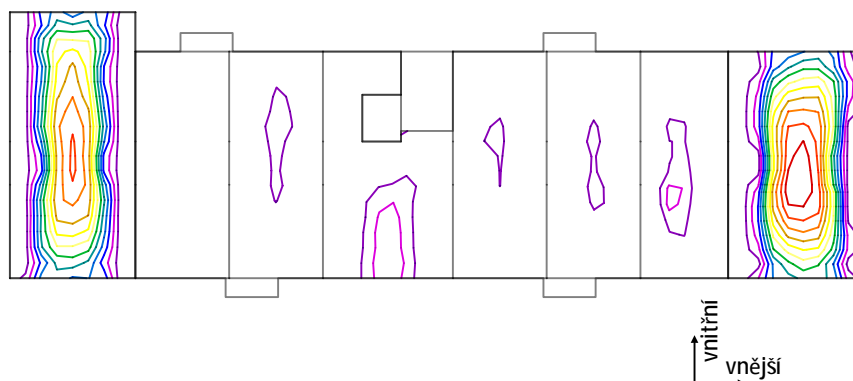
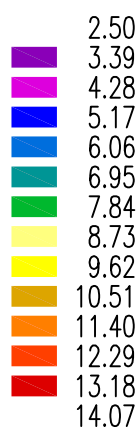


| | | | |
|------------|--|---------|----------|
| Zakázka | CEETe - SO 1.1 - bez nadstavby | Datum | 17.11.20 |
| Výpočet | ceete | Příloha | 5 |
| Konstrukce | Výsledky - vodorovné konstrukce | Strana | 8 z 22 |

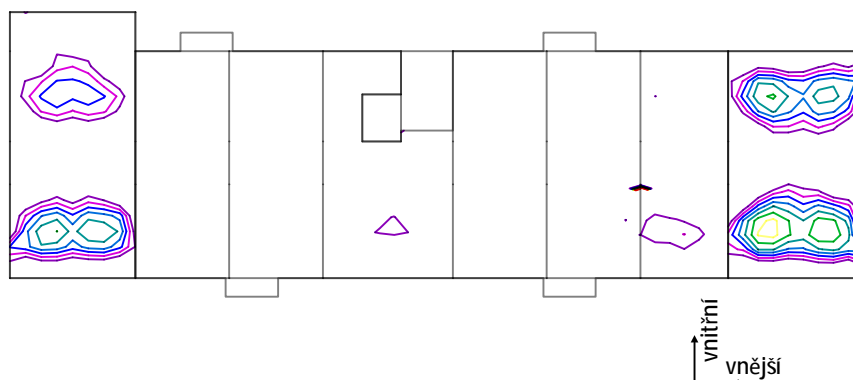
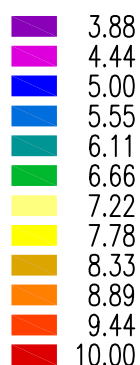


Kombinace: "TDSTR_N_00_MSU" – Dolní vnější [cm²]

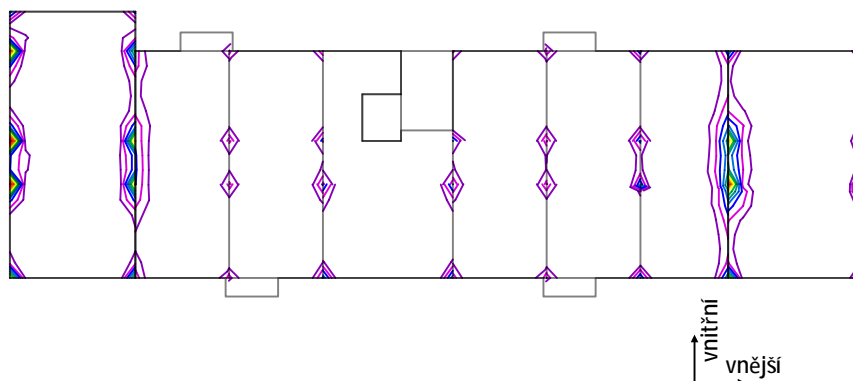
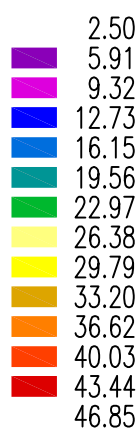
2.NP



Kombinace: "TDSTR_N_00_MSU" – Dolní střední [cm²]



Kombinace: "TDSTR_N_00_MSU" – Horní vnější [cm²]

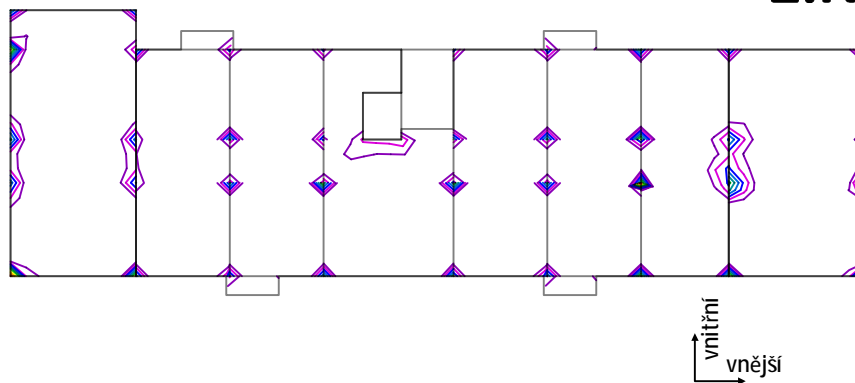
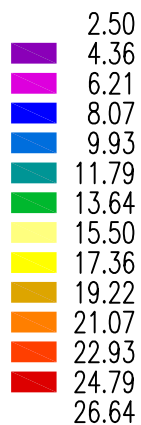


| | | | |
|------------|--|---------|----------|
| Zakázka | CEETe - SO 1.1 - bez nadstavby | Datum | 17.11.20 |
| Výpočet | ceete | Příloha | 5 |
| Konstrukce | Výsledky - vodorovné konstrukce | Strana | 9 z 22 |



Kombinace: "TDSTR_N_00_MSU" – Horní střední [cm^2]

2.NP



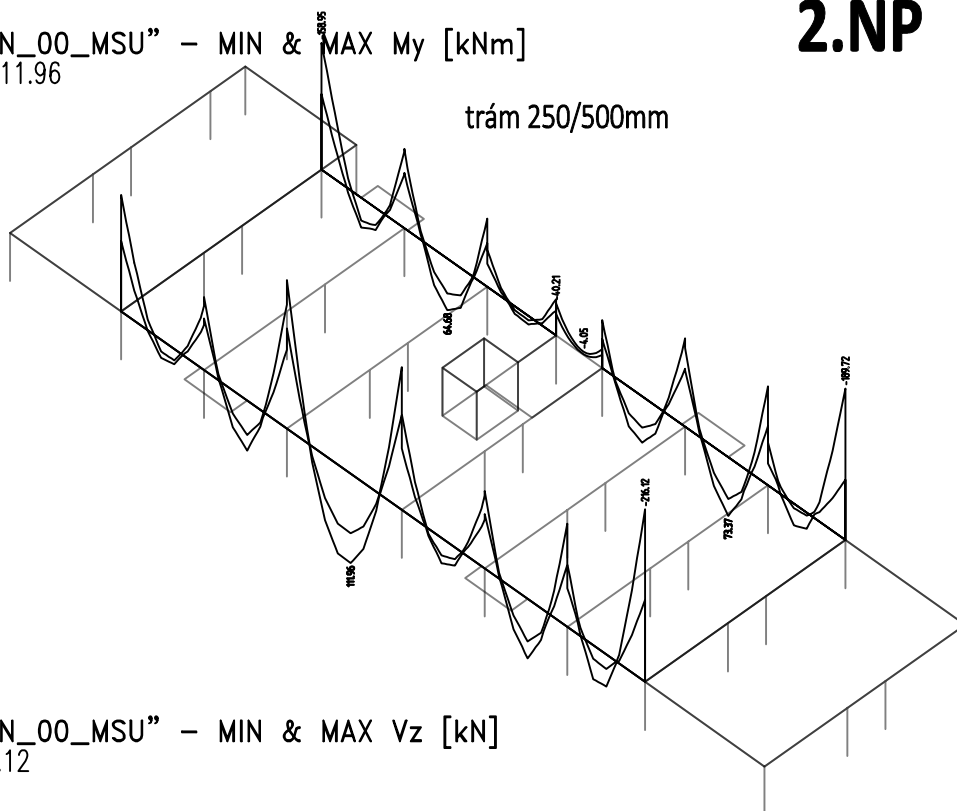
| | | | |
|------------|--|---------|----------|
| Zakázka | CEETe - SO 1.1 - bez nadstavby | Datum | 17.11.20 |
| Výpočet | ceete | Příloha | 5 |
| Konstrukce | Výsledky - vodorovné konstrukce | Strana | 10 z 22 |



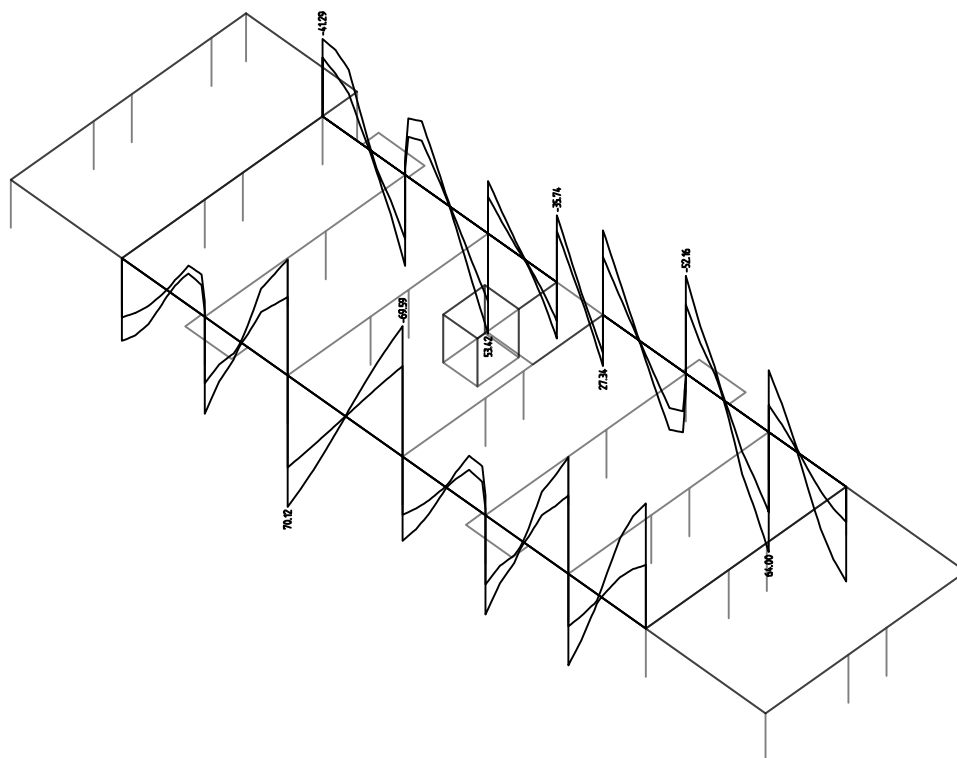
Kombinace: "TDSTR_N_00_MSU" – MIN & MAX My [kNm]
My Min: -216.12, Max: 111.96

2.NP

trám 250/500mm



Kombinace: "TDSTR_N_00_MSU" – MIN & MAX Vz [kN]
Vz Min: -69.59, Max: 70.12



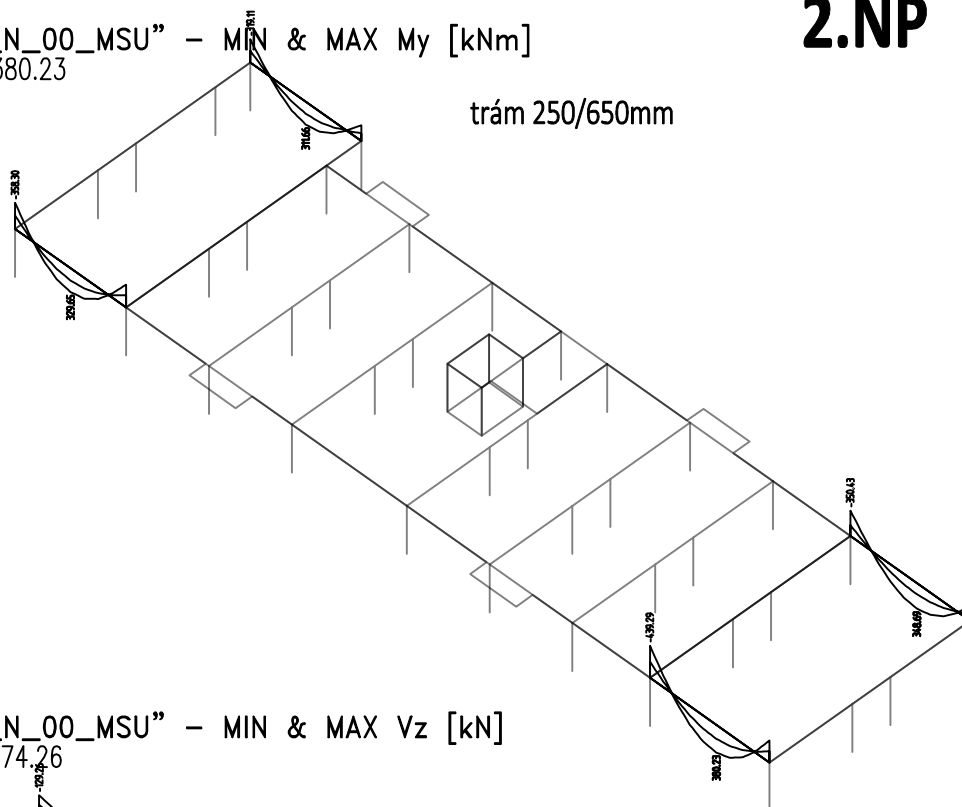
| | | | |
|------------|---------------------------------|---------|----------|
| Zakázka | CEETe - SO 1.1 - bez nadstavby | Datum | 17.11.20 |
| Výpočet | ceete | Příloha | 5 |
| Konstrukce | Výsledky - vodorovné konstrukce | Strana | 11 z 22 |



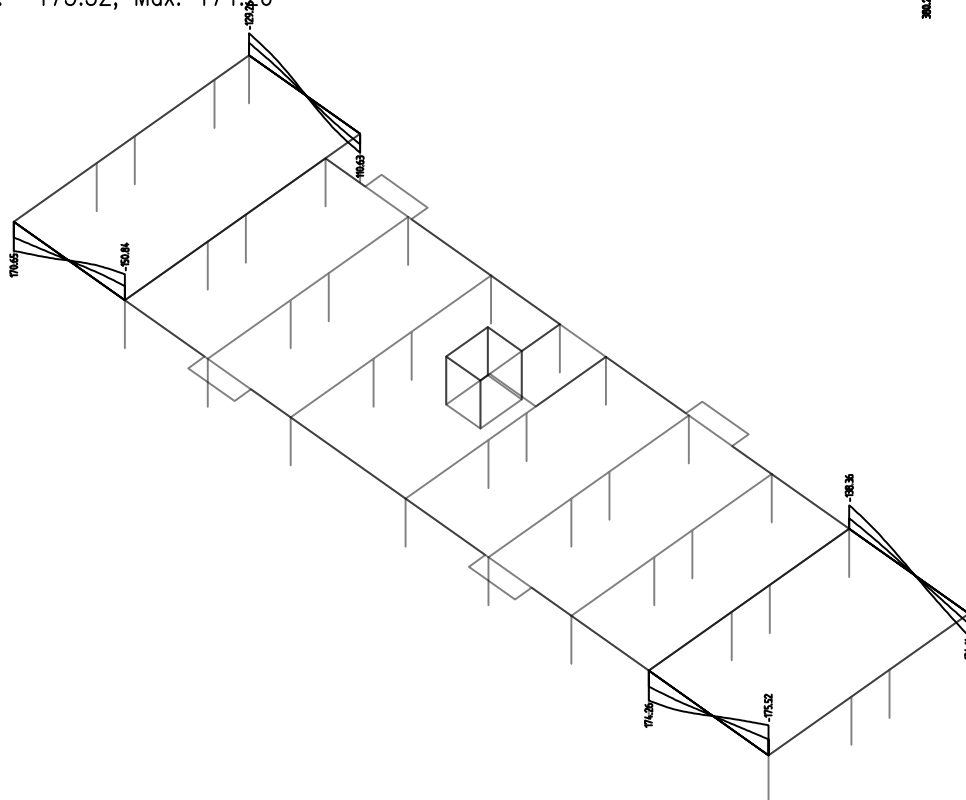
Kombinace: "TDSTR_N_00_MSU" - MIN & MAX My [kNm]
My Min: -439.29, Max: 380.23

2.NP

trám 250/650mm



Kombinace: "TDSTR_N_00_MSU" - MIN & MAX Vz [kN]
Vz Min: -175.52, Max: 174.26



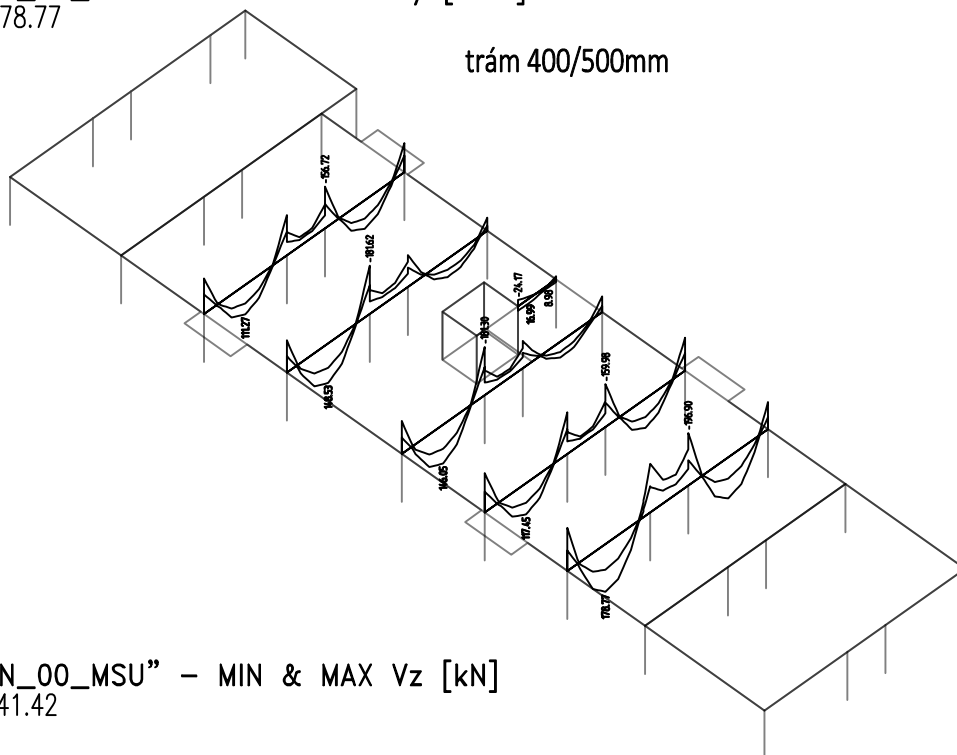
| | | | |
|------------|---------------------------------------|---------|----------|
| Zakázka | CEETe - SO 1.1 - bez nadstavby | Datum | 17.11.20 |
| Výpočet | ceete | Příloha | 5 |
| Konstrukce | Výsledky - vodorovné konstrukce | Strana | 12 z 22 |



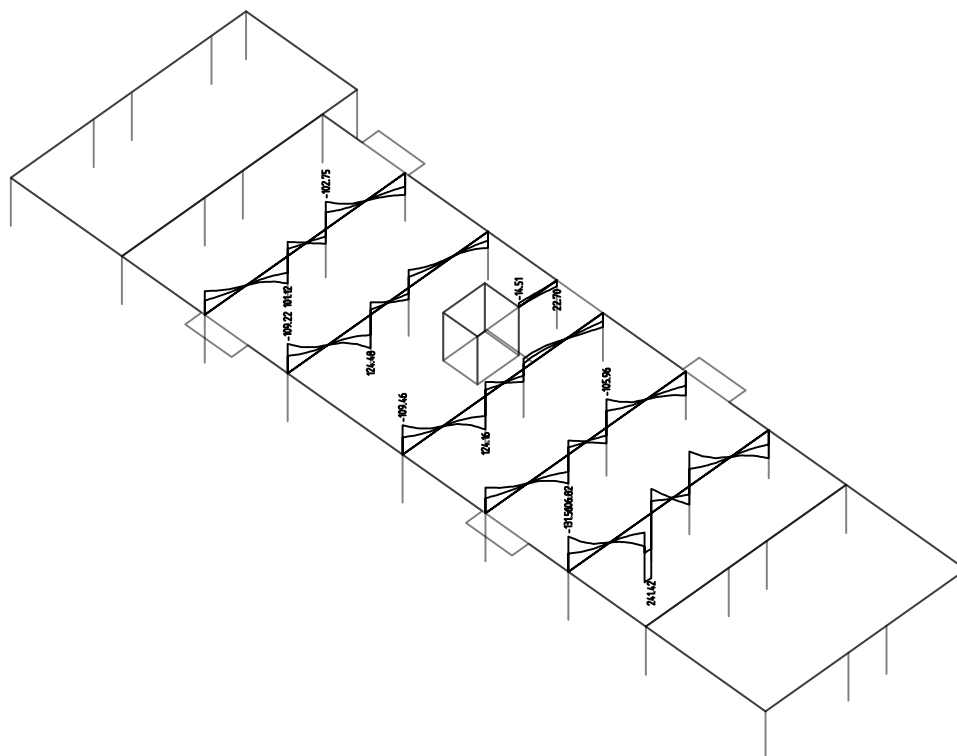
Kombinace: "TDSTR_N_00_MSU" – MIN & MAX M_y [kNm]
 M_y Min: -196.90, Max: 178.77

2.NP

trám 400/500mm



Kombinace: "TDSTR_N_00_MSU" – MIN & MAX V_z [kN]
 V_z Min: -131.56, Max: 241.42

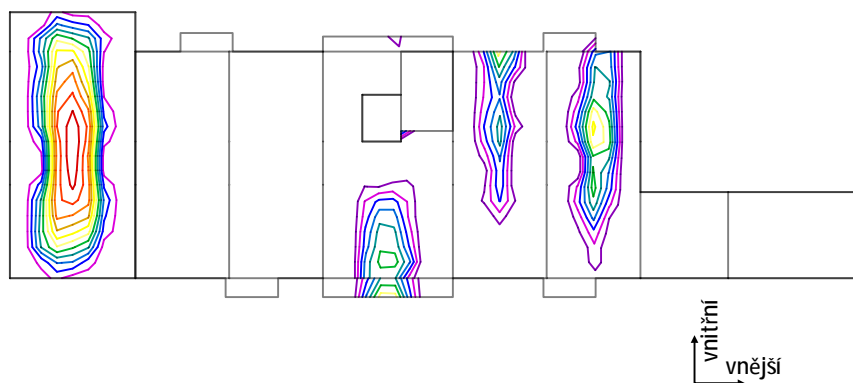
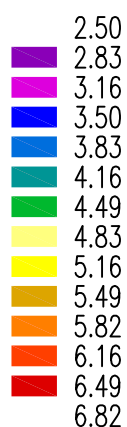


| | | | |
|------------|---------------------------------|---------|----------|
| Zakázka | CEETe - SO 1.1 - bez nadstavby | Datum | 17.11.20 |
| Výpočet | ceete | Příloha | 5 |
| Konstrukce | Výsledky - vodorovné konstrukce | Strana | 14 z 22 |

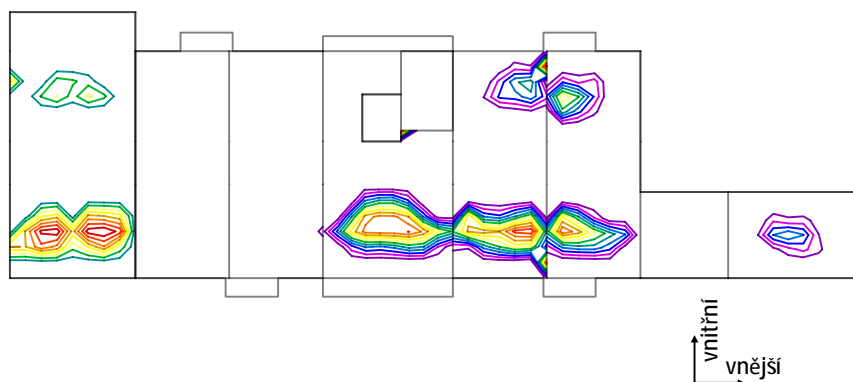
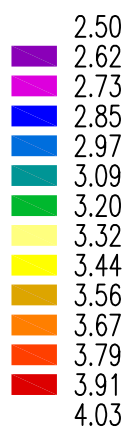


Kombinace: "TDSTR_N_00_MSU" – Dolní vnější [cm²]

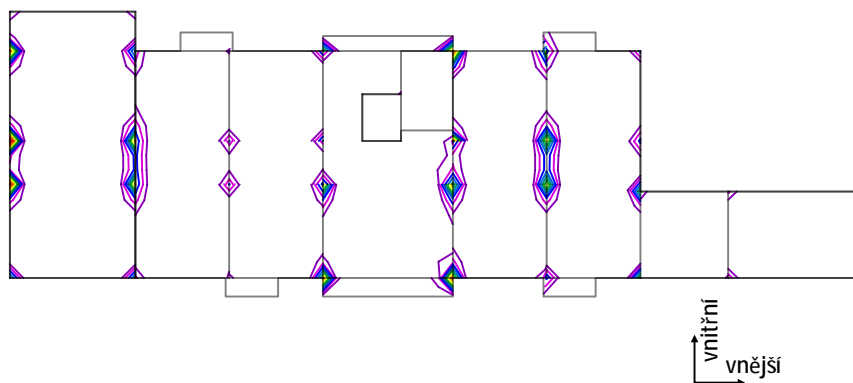
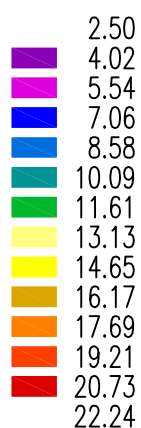
3.NP



Kombinace: "TDSTR_N_00_MSU" – Dolní střední [cm²]



Kombinace: "TDSTR_N_00_MSU" – Horní vnější [cm²]

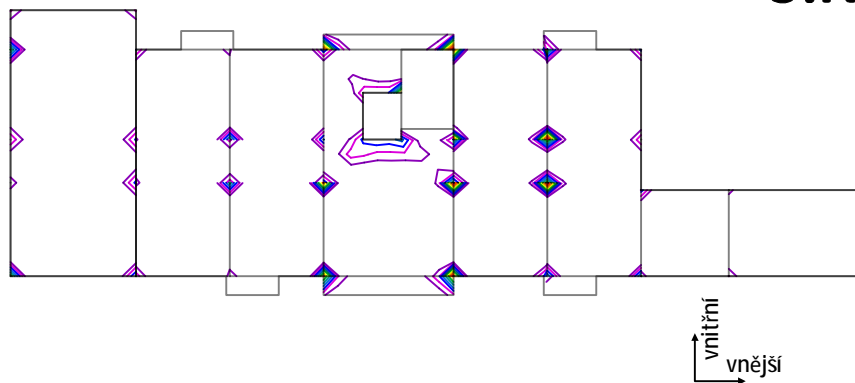
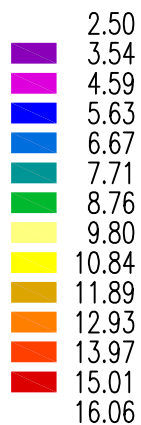


| | | | |
|------------|--|---------|----------|
| Zakázka | CEETe - SO 1.1 - bez nadstavby | Datum | 17.11.20 |
| Výpočet | ceete | Příloha | 5 |
| Konstrukce | Výsledky - vodorovné konstrukce | Strana | 15 z 22 |



Kombinace: "TDSTR_N_00_MSU" – Horní střední [cm²]

3.NP



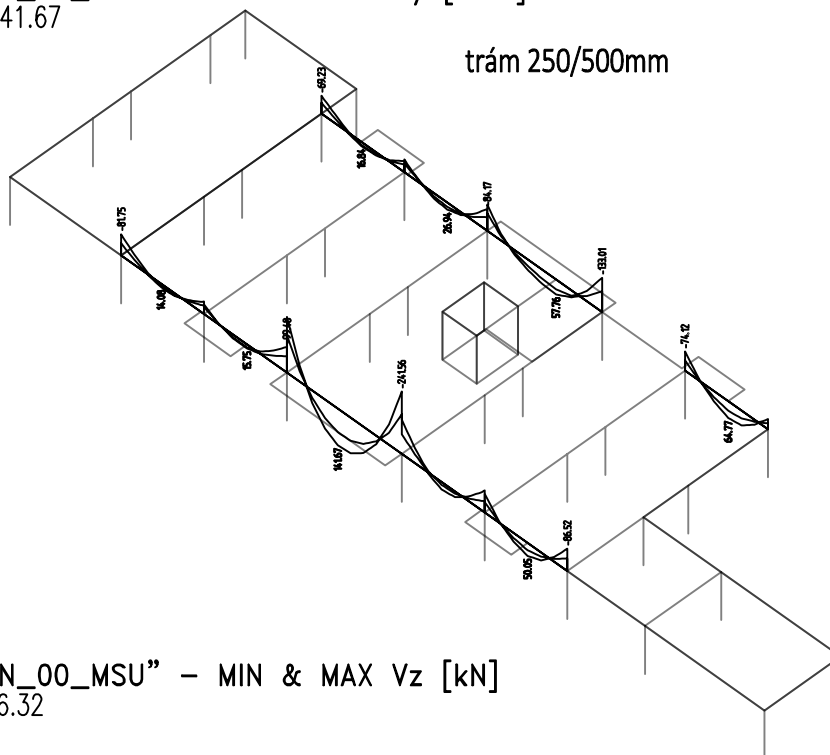
| | | | |
|------------|---------------------------------|---------|----------|
| Zakázka | CEETe - SO 1.1 - bez nadstavby | Datum | 17.11.20 |
| Výpočet | ceete | Příloha | 5 |
| Konstrukce | Výsledky - vodorovné konstrukce | Strana | 16 z 22 |



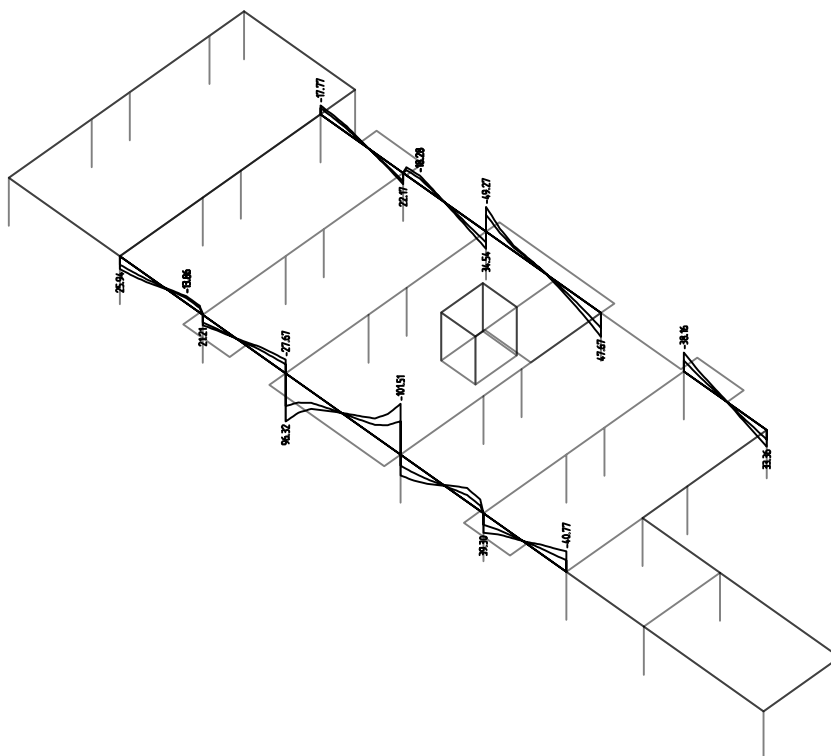
Kombinace: "TDSTR_N_00_MSU" - MIN & MAX M_y [kNm]
 M_y Min: -241.56, Max: 141.67

3.NP

trám 250/500mm



Kombinace: "TDSTR_N_00_MSU" - MIN & MAX V_z [kN]
 V_z Min: -101.51, Max: 96.32



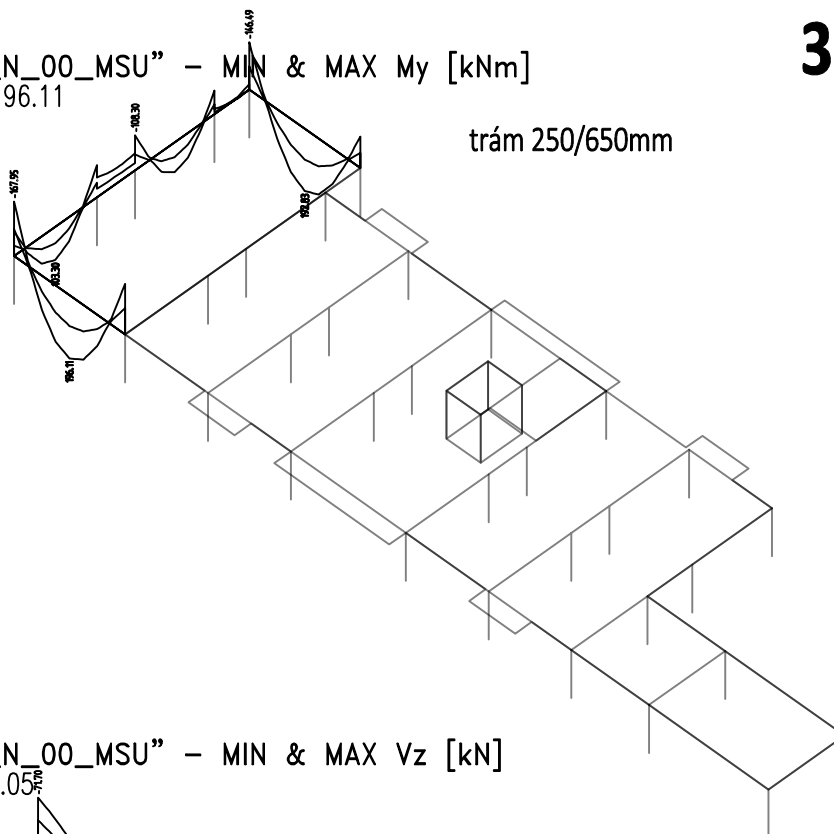
| | | | |
|------------|--|---------|----------|
| Zakázka | CEETe - SO 1.1 - bez nadstavby | Datum | 17.11.20 |
| Výpočet | ceete | Příloha | 5 |
| Konstrukce | Výsledky - vodorovné konstrukce | Strana | 17 z 22 |



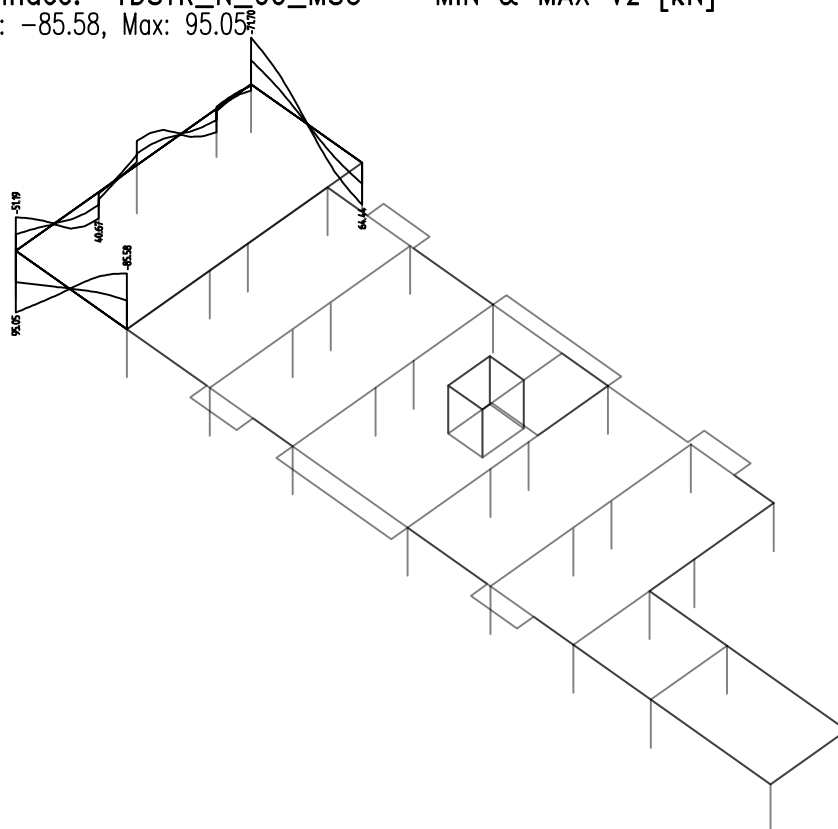
Kombinace: "TDSTR_N_00_MSU" – MIN & MAX M_y [kNm]
 M_y Min: -167.95, Max: 196.11

3.NP

trám 250/650mm



Kombinace: "TDSTR_N_00_MSU" – MIN & MAX V_z [kN]
 V_z Min: -85.58, Max: 95.05



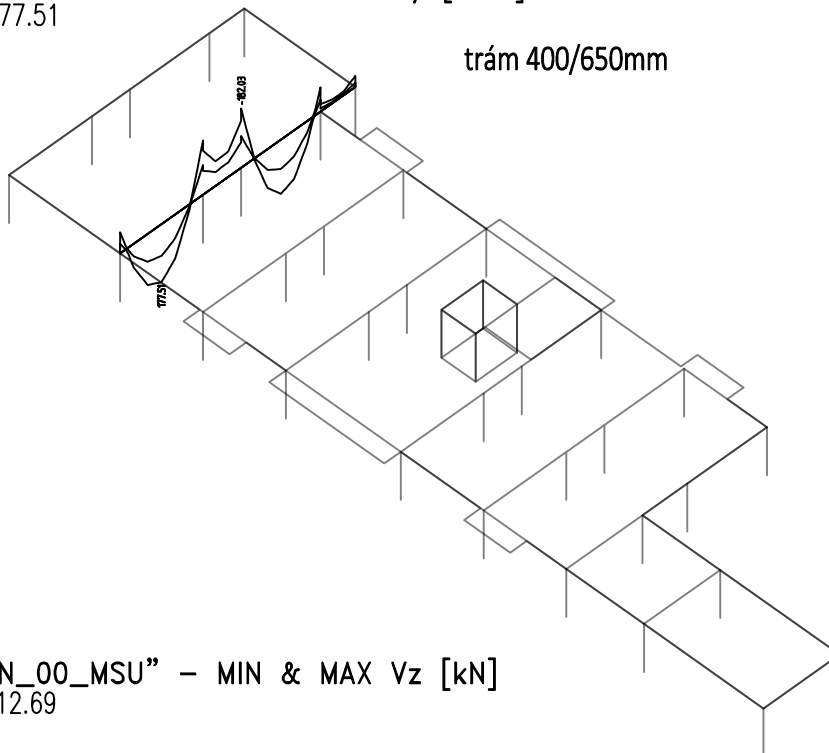
| | | | |
|------------|--|---------|----------|
| Zakázka | CEETe - SO 1.1 - bez nadstavby | Datum | 17.11.20 |
| Výpočet | ceete | Příloha | 5 |
| Konstrukce | Výsledky - vodorovné konstrukce | Strana | 19 z 22 |



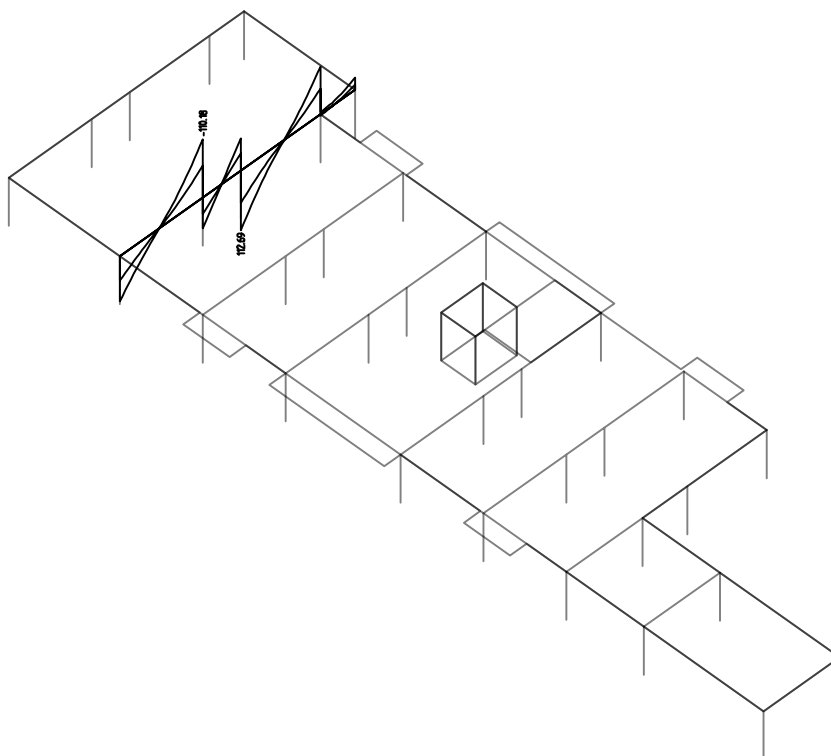
Kombinace: "TDSTR_N_00_MSU" – MIN & MAX M_y [kNm]
 M_y Min: -182.03, Max: 177.51

3.NP

trám 400/650mm



Kombinace: "TDSTR_N_00_MSU" – MIN & MAX V_z [kN]
 V_z Min: -110.18, Max: 112.69



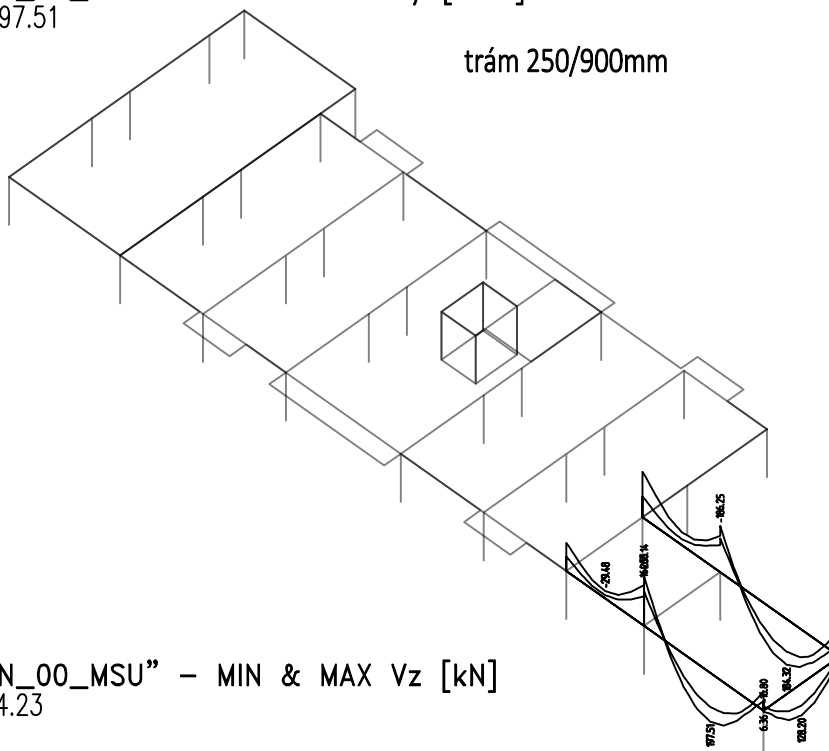
| | | | |
|------------|--|---------|----------|
| Zakázka | CEETe - SO 1.1 - bez nadstavby | Datum | 17.11.20 |
| Výpočet | ceete | Příloha | 5 |
| Konstrukce | Výsledky - vodorovné konstrukce | Strana | 20 z 22 |



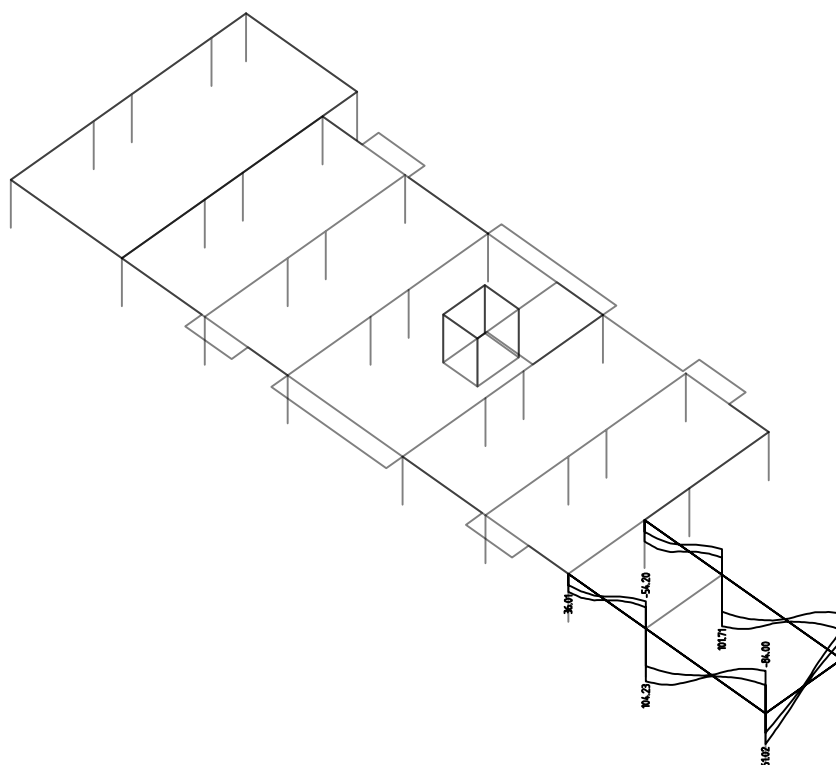
Kombinace: "TDSTR_N_00_MSU" – MIN & MAX M_y [kNm]
 M_y Min: -200.14, Max: 197.51

3.NP

trám 250/900mm



Kombinace: "TDSTR_N_00_MSU" – MIN & MAX V_z [kN]
 V_z Min: -90.77, Max: 104.23

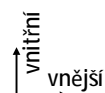
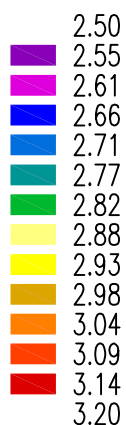


| | | | |
|------------|---------------------------------|---------|----------|
| Zakázka | CEETe - SO 1.1 - bez nadstavby | Datum | 17.11.20 |
| Výpočet | ceete | Příloha | 5 |
| Konstrukce | Výsledky - vodorovné konstrukce | Strana | 21 z 22 |

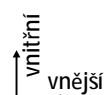
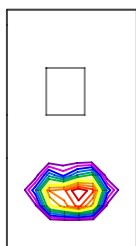
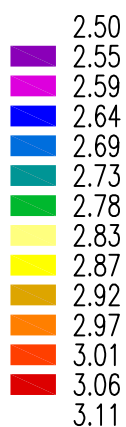


Kombinace: "TDSTR_N_00_MSU" – Dolní vnější [cm²]

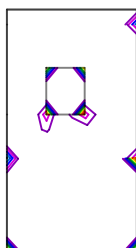
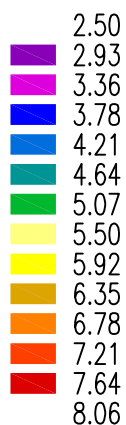
4.NP



Kombinace: "TDSTR_N_00_MSU" – Dolní střední [cm²]



Kombinace: "TDSTR_N_00_MSU" – Horní vnější [cm²]

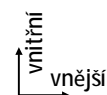
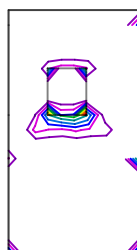
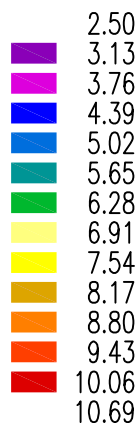


| | | | |
|------------|---------------------------------|---------|----------|
| Zakázka | CEETe - SO 1.1 - bez nadstavby | Datum | 17.11.20 |
| Výpočet | ceete | Příloha | 5 |
| Konstrukce | Výsledky - vodorovné konstrukce | Strana | 22 z 22 |



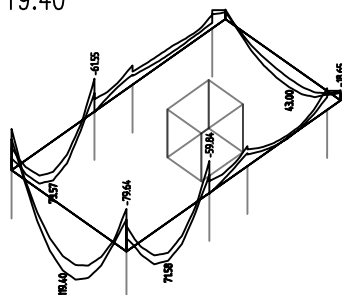
Kombinace: "TDSTR_N_00_MSU" – Horní střední [cm^2]

3.NP



Kombinace: "TDSTR_N_00_MSU" – MIN & MAX M_y [kNm]
 M_y Min: -79.64, Max: 119.40

trám 250/500mm



Kombinace: "TDSTR_N_00_MSU" – MIN & MAX V_z [kN]
 V_z Min: -56.46, Max: 55.83

trám 250/500mm

