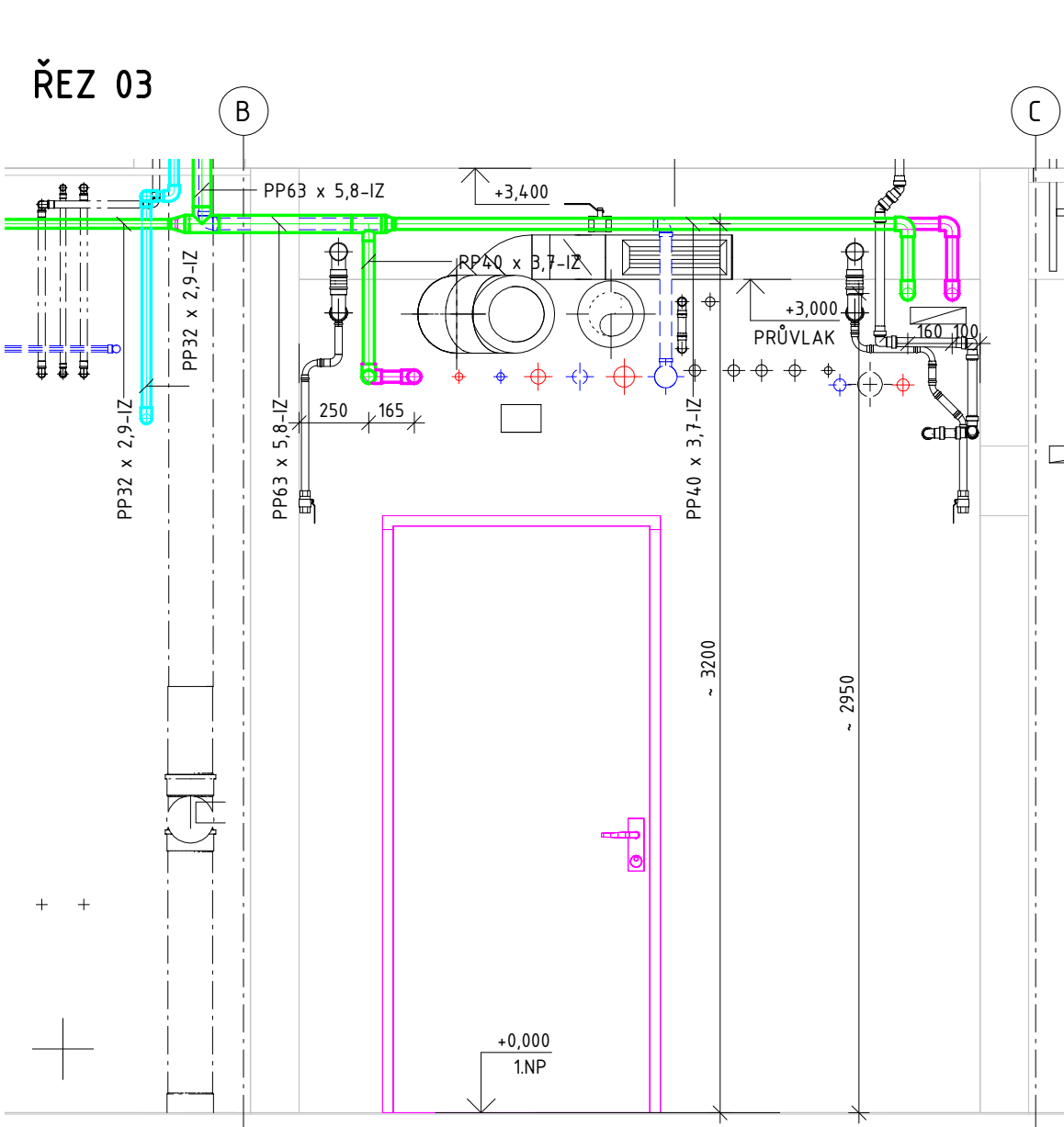
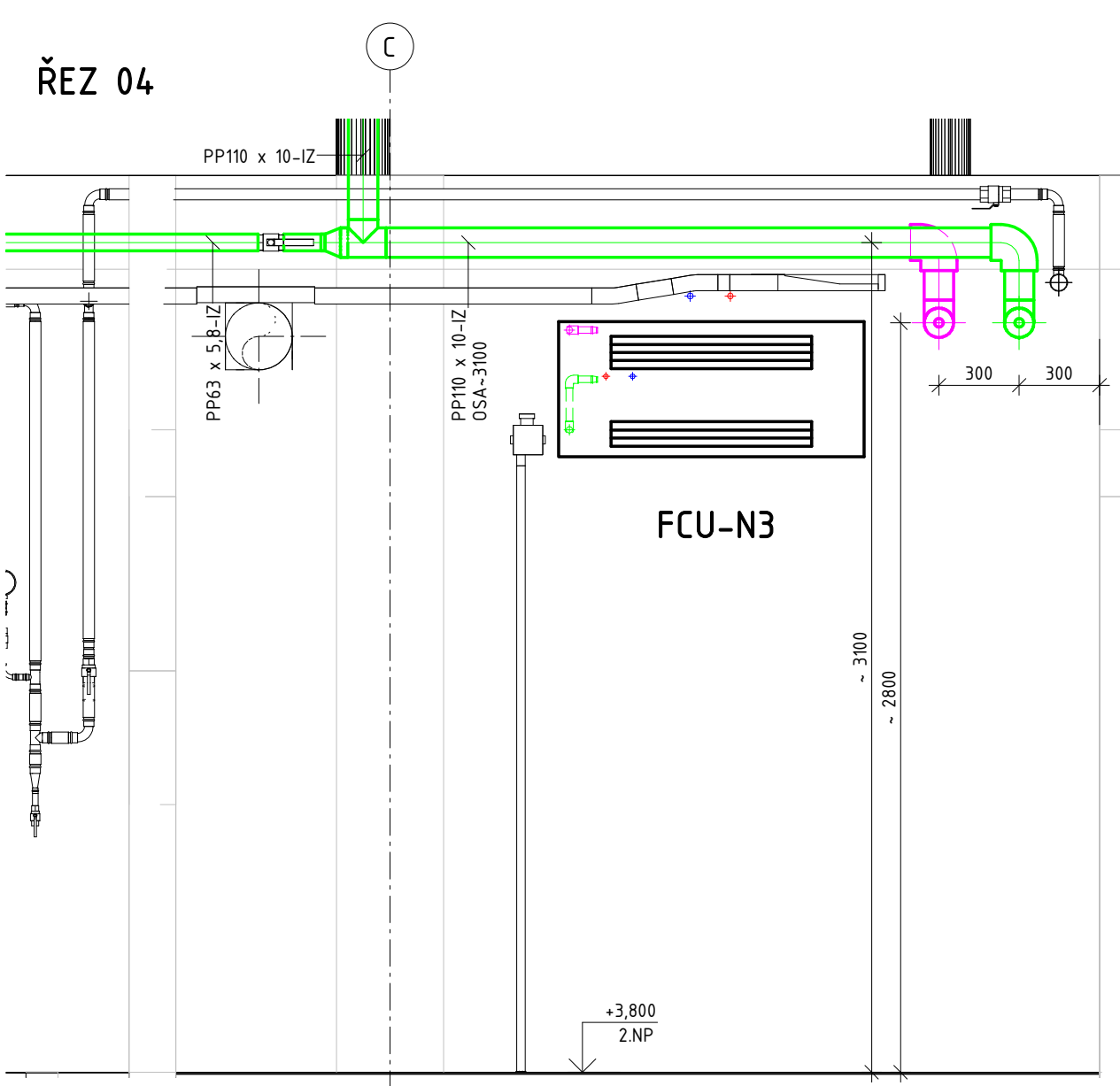


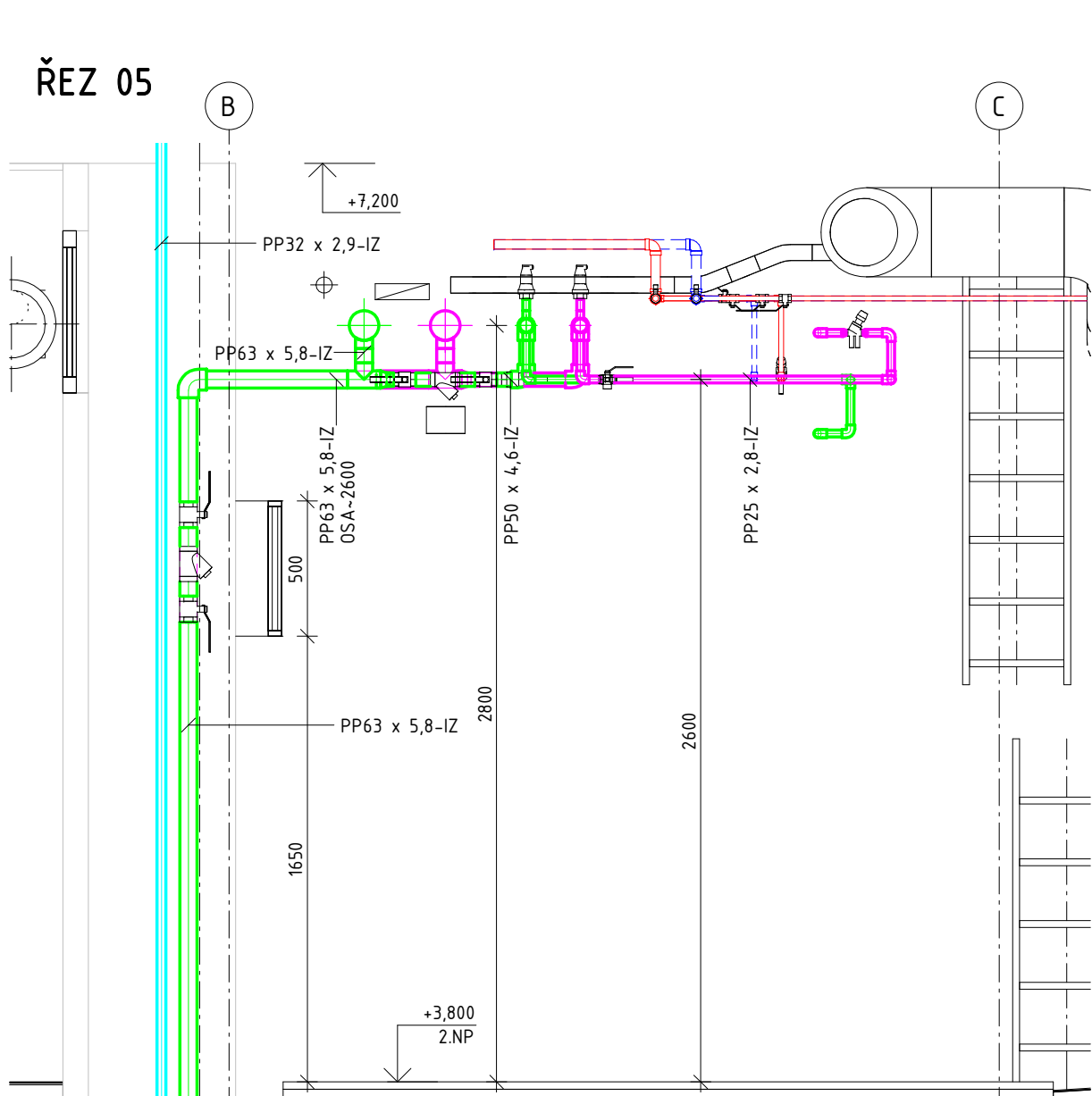
ŘEZ 03



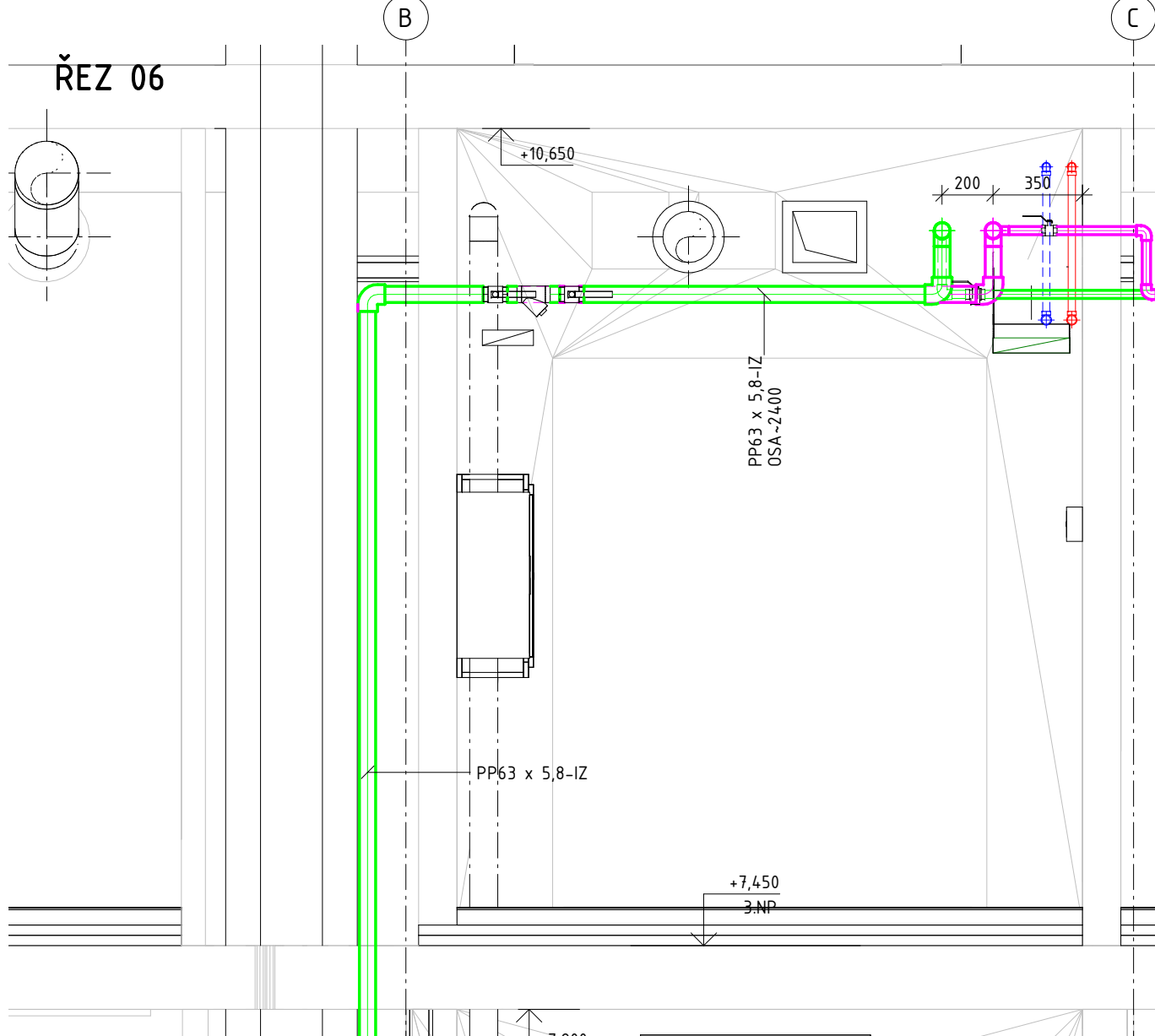
ŘEZ 04



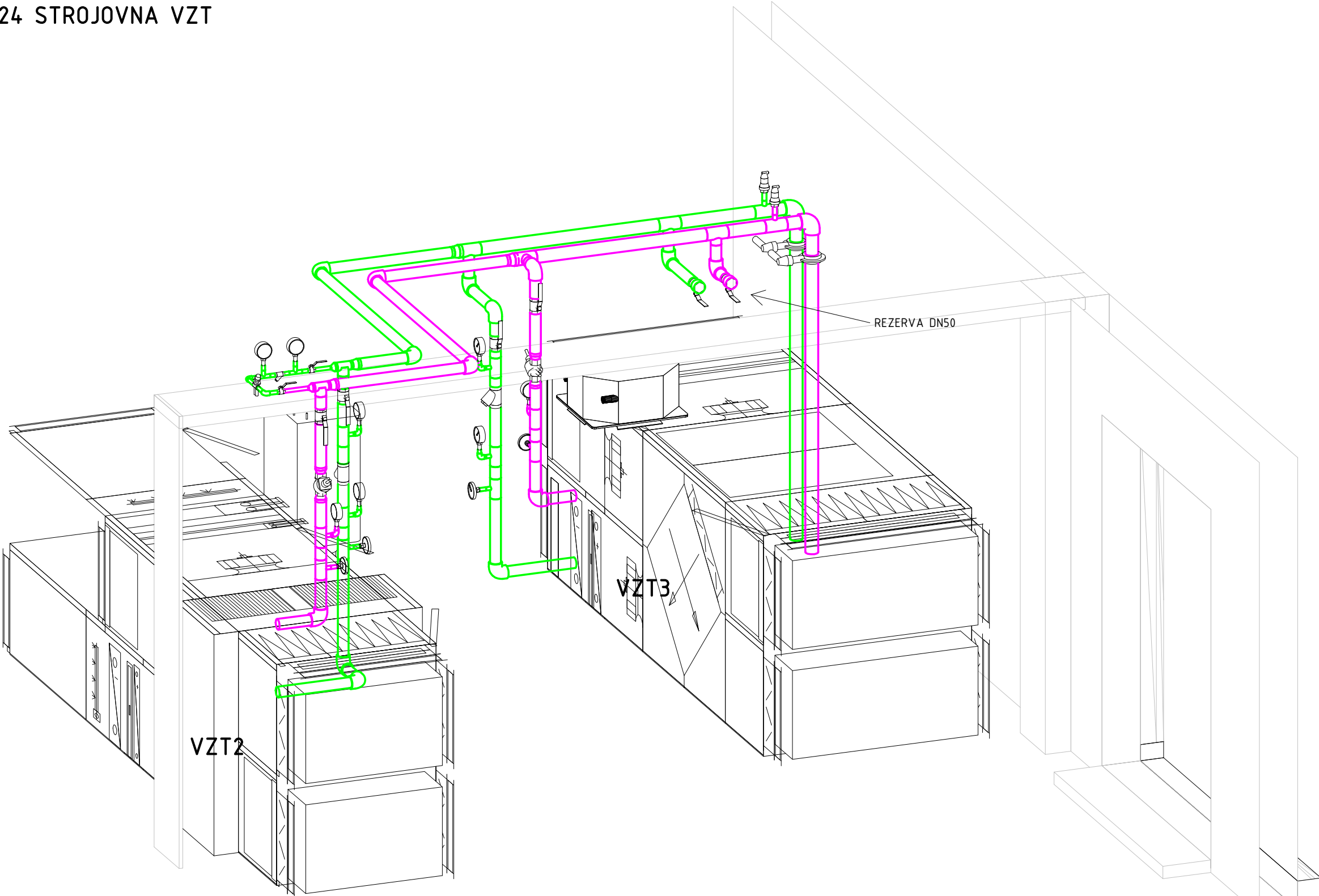
ŘEZ 05



ŘEZ 06



3D POHLED 324 STROJOVNA VZT



LEGENDA POTRUBÍ

- CHLADICÍ VODA - PŘÍVOD 7°C
- CHLADICÍ VODA - ZPÁTEČKA 13°C
- GLYKOLOVÝ OKRUH - 55°C
- GLYKOLOVÝ OKRUH - 50°C
- DOPLŇOVÁNÍ / SKRÁPĚNÍ

LEGENDA ČERPADEL:

- PC1 ČERPADLO ZDROJE A ROZVODŮ CHLADU 7/13°C
POŽADOVANÉ PARAMETRY: Q=31m3/h, H=29m v.s.l., 3x380-500 V/50Hz, P=4,0kW, I=7,6-6,2A, VČETNĚ FREKVENČNÍHO MĚNIČE S EXTERNÍM OVLÁDÁNÍM 0-10V, ŘÍZENÍ NA EXTERNÍ TLAKOVÁ ČÍSLA (I=Ma)
- PC2 ČERPADLO GLYKOLOVÉHO OKRUHU KONDENZÁTORU ZDROJE 55/50°C
POŽADOVANÉ PARAMETRY: Q=60m3/h, H=21m v.s.l., 3x380-500 V/50Hz, P=5,5kW, I=10,3-8,2A, VČETNĚ FREKVENČNÍHO MĚNIČE, ŘÍZENÍ NA KONSTANTNÍ PRŮTOK

LEGENDA TYPU ZAŘÍZENÍ FCU:

- N2 NÁSTĚNNÝ FANCOIL, CHLADICÍ VÝKON 2,8kW
TOPNÝ VÝKON 1,0kW, EL.PŘÍKON 30W, 230V/50Hz
- N3 NÁSTĚNNÝ FANCOIL, CHLADICÍ VÝKON 3,3kW
TOPNÝ VÝKON 1,2kW, EL.PŘÍKON 61W, 230V/50Hz
- N6 NÁSTĚNNÝ FANCOIL, CHLADICÍ VÝKON 4,7kW
TOPNÝ VÝKON 2,4kW, EL.PŘÍKON 68W, 230V/50Hz
- K1 KAZETOVÝ FANCOIL, CHLADICÍ VÝKON 2,8kW
TOPNÝ VÝKON 2,4kW, EL.PŘÍKON 30W, 230V/50Hz
- K2 KAZETOVÝ FANCOIL, CHLADICÍ VÝKON 5,5kW
TOPNÝ VÝKON 5,0kW, EL.PŘÍKON 15W, 230V/50Hz
- POZN: - VEŠKERÉ ZAŘÍZENÍ VE ČTYŘTRUBKOVÉM PŘÍKONU (2 VÝMĚNÍKY)
- MOTOR SYNCHRONNÍ EC PLYNULÉ ŘÍZENÍ OTÁČEK (0-10V)
- OVLÁDÁNÍ POMOČÍ NADŘÁZENÉ MaR
- VENTIL ZCESTNÝ TLAKOVÉ NEZÁVISLÝ (OVLÁDÁNÍ 0/10V, NAPÁJENÍ 24V)
- MAXIMÁLNÍ PROVOZNÍ PŘETLAK min.10bar
- NAPÁJENÍ A OVLÁDÁNÍ DODÁVKA MaR
- INSTALACE - NÁSTĚNNÝ TYP S.H.-2400mm NAD PODLAHOU, KAZETOVÝ TYP POD STROPEM

POZNÁMKA:

- 1 VŠECHNY PROSTUPY POTRUBÍ CHLAZENÉ VODY PŘES STAVEBNÍ KONSTRUKCE MUSÍ BÝT PO MONTÁŽI ZAPRAVENÉ, PROSTUP MUSÍ UMOŽŇOVAT VOLNÝ POHYB POTRUBÍ I S IZOLACÍ
- 2 POTRUBÍ CHLADICÍ VODY 7/13°C (CHLAZENÍ VZT) IZOLOVANÉ PAROTĚSNOU IZOLACÍ NA BÁZI PĚNOVÉHO KAUKČUKU VE VNITŘNÍM PROSTŘEDÍ TLOUŠTKY 25mm (PŘÍPADNĚ DLE SPECIFIKACE), BEZ POVRCHOVÉ ÚPRAVY.
POTRUBÍ GLYKOLOVÉHO OKRUHU 50/55°C IZOLOVANÉ PAROTĚSNOU IZOLACÍ NA BÁZI PĚNOVÉHO KAUKČUKU VE VNITŘNÍM PROSTŘEDÍ TLOUŠTKY 32mm, BEZ POVRCHOVÉ ÚPRAVY, VE VNĚJŠÍM PROSTŘEDÍ OPLECHOVANÉ AL. PLECHEM 0,7mm.
- 3 PŘIPOJENÍ VÝMĚNÍKŮ JE POUZE SCHEMATICKE, PŘED MONTÁŽÍ ZKONTROLOVAT POLOHU A PRŮMĚR PŘIPOJENÍ PŘÍVODNÍHO A ODVODNÍHO HRDLA. REGULAČNÍ UZLY A VEDENÍ ROZVODŮ NESMÍ OMEZOVAT SERVISNÍ PŘÍSTUP K VZT JEDNOTKÁM, REGULAČNÍ VENTIL FCU UMÍSTĚNÝ NA PŘÍVODU, NEBO ZPĚTNÉM VEDENÍ CHLADICÍ VODY, DLE MONTÁŽNÍCH MOŽNOSTÍ POD DEKORATIVNÍM KRYTEM ZAŘÍZENÍ, NEBO NA CHODBĚ V BLÍZKOSTI ZAŘÍZENÍ
- 4 ZNAČENÍ A MATERIÁL ROZVODŮ:
DN - POTRUBÍ OCELOVÉ SVAŘOVANÉ, NEBO SPOJOVANÉ DRÁŽKOVÝM MECHANICKÝM SPOJEM S TĚSNĚNÍM PRO GLYKOLOVÉ SMĚSI
PP - POTRUBÍ TRIVRSTVÉ S ČEDIČOVÝM VLÁKNEM, POLYPROPYLEN TYP(PP-RCT)
- PU PROTIPOŽÁRNÍ UCÁPKA PROSTUPU PŘES POŽÁRNÍ DĚLÍCÍ KONSTRUKCI NA OCELOVÉ, NEBO PASTOVÉ IZOLOVANÉ POTRUBÍ

LEGENDA STROJŮ A ZAŘÍZENÍ:

- C1 VODOU CHLAZENÁ CHLADICÍ JEDNOTKA SE SPIRÁLOVÝM KOMPRESORY
Qch=215,0kW, EER=2,45, ESEER=5,8, AKUSTICKÝ VÝKON max. 80dB(A);
VÝPARNÍK: VODA dT=7/13°C, PRŮTOK=9,06 m3/h, TLAKOVÁ ZTRÁTA=max.20kPa;
KONDENZÁTOR: PROPYLEN GLYKOL 35% OI=37kW, dT=50/55°C, PRŮTOK=16,1l/s, TLAKOVÁ ZTRÁTA=max.45kPa;
P=max.95kW, Inom=182,0A, Istart=287,0A(SOFTSTART), 3x400V/50Hz, ROZMĚRY D=5xV=4.100x1420x1660mm, HMOTNOST MAX.1300kg;
VÝBAVA:
PŘIPOJENÍ ZAŘÍZENÍ DRÁŽKOVÝM SPOJEM, TLAK VODY NA VÝPARNÍKU I KONDENZÁTORU min.10bar, IZOLACE VŠECH CHLADNÝCH ČÁSTÍ, V PŘÍPADĚ OSAZENÍ POJISTNÝCH VENTILŮ NA 3-CESTNĚM PŘEPÍNACÍM VENTILU, PROVOZNÍ NÁPLNĚ Z VÝROBNÍHO ZÁVODU, PRŮTOKOVÝ SPÍNAČ NA VÝPARNÍKU I KONDENZÁTORU, AUTONOMNÍ REGULAČNÍ, VZDÁLENÉ POVOLENÍ/BLOKACE CHODU, SIGNÁL CHOD/PORUCHA ZAŘÍZENÍ, SOFTSTARTER, ŘÍZENÍ REGULAČNÍHO VENTILU KONDENZÁTORU (0-10V), PROTILUKOVÉ OPLÁŠTĚNÍ KOMPRESORŮ, IZOLÁTORY CHVĚNÍ
- C2 VZDUCHEM CHLAZENÝ SUCHÝ CHLADICÍ KAPALIN S ADIABATICKÝMI PANELE - SKRÁPĚNÍ BEZ ROSTŘIKU VODY
Q=min.320kW, AKUSTICKÝ VÝKON max.75dB(A); AKUSTICKÝ TLAK (10m) 43dB(A), NOČNÍ ÚTLUM HLUKU, VÝPOČTOVÁ TEPLOTA VZDUCHU 35°C, VENTILÁTORY S EC MOTORY, POŽADAVEK NA SKRÁPĚNÍ PROVOZ DO MIN. 30°C, PROPYLEN GLYKOL 35% dT=55/50°C, PRŮTOK=59,2 m3/h, TLAKOVÁ ZTRÁTA=26,2kPa; P=1,6kW, I=2,5A; 3x400V/50Hz, ROZMĚRY D=5xV=4.100x1420x1660mm, HMOTNOST MAX.1000kg;
VÝBAVA:
AUTONOMNÍ REGULAČNÍ DLE VLASTNÍCH TEPLOTNÍCH ČÍDEL, EC MOTORY PLYNULÉ ŘÍZENÍ, POVOLENÍ/BLOKACE CHODU, SIGNÁL CHOD/PORUCHA, IZOLÁTORY CHVĚNÍ, PŘIPOJOVACÍ PŘÍRUBY DN65(4xVSTUP, 4xVÝSTUP), STEJNÁ STRANA PŘIPOJENÍ, ŘÍZENÍ A REGULAČNÍ MNOŽSTVÍ SKRÁPĚČÍ VODY DLE AKTUÁLNÍ POTŘEBY PRO MINIMALIZACI SPOTŘEBY VODY, ELEKTROMAGNETICKÉ VENTILY, PRŮTOKOMĚR A REGULAČNÍ PRŮTOKOVÝ VENTIL, SNÍMAČ TLAKU VODY A TEPLoty VZDUCHU
- C3 ZÁSOBNÍ NÁDRŽ CHLADU, OCELOVÁ VÁLCOVÁ, STOJATÁ - ATYP.
OBJEM 1000l, Ø 800mm; VYSTUPNÍ A VÝSTUPNÍ HRDLO PŘÍRUBA DN 150/16; CELKOVÁ VÝŠKA 2370mm; PN6; HMOTNOST cca 300/300kg, VNĚJŠÍ ANTIKOROZNÍ NÁTĚR
- C4 CYKLOVÁ VAKUOVÁ ODPLYNOVACÍ JEDNOTKA PRO SOUSTAVY CHLAZENÍ S FUNKCÍ DOPLŇOVÁNÍ A PŘÍMÉHO ODPLYNĚNÍ DOPLŇOVACÍ VODY, PN10,
1 ČERPADLO, 2 SOLENOIDY, 1 CYKLOVÁ VAKUOVÁ ODPLYNOVACÍ JEDNOTKA, PŘIPOJENÍ NA ÚPRAVNU VODY SE SOLENOIDEM A VODOMĚREM, OVLÁDÁNÍ AUTONOMNÍ VLASTNÍ ŘÍDÍCÍ JEDNOTKOU, CHLADICÍ IZOLACE S OCHRANOU PROTI KONDENZOVANÉ VODĚ, PROVOZNÍ ROZSAH 1,5-3,5bar, 230V/50Hz, 1,1kW
- C5 DÁVKOVACÍ ZAŘÍZENÍ BIOCIDU-ŠOKOVÉ DÁVKOVÁNÍ ČASOVĚ ŘÍZENÉ SPÍNACÍMI HODINAMI
SLOŽENÍ: DÁVKOVACÍ ČERPADLO PRO UMÍSTĚNÍ NA KONZOLU, PP KONZOLE, SAKČÍ A VÝTLAČNÉ ARMATURY, VSTÁKOVACÍ, KONTROLA VYPRAZDŇENÍ, 5m VÝTLAČNÉHO POTRUBÍ, ZÁSOBNÍ NÁDRŽ BIOCIDU 50l, PODRUŽNÝ ROZVADĚČ SE SPÍNACÍMI HODINAMI A JISTIČEM
- C6.1 TLAKOVÁ EXPANZNÍ NÁDOBA S BUTYLOVÝM VAKEM, min. PN6,
OBJEM 300l, Ø560mm, VÝŠKA 1451mm, KAPALINA POUZE VE VAKU, VČETNĚ PŘIPOJOVACÍ ARMATURY PRO PŘIPOJENÍ EXPANZNÍCH NÁDOB
- C6.2 TLAKOVÁ EXPANZNÍ NÁDOBA S BUTYLOVÝM VAKEM, min. PN6, PRO GLYKOLOVÉ SMĚSI DO 50%
OBJEM 200l, Ø500mm, VÝŠKA 1330mm, KAPALINA POUZE VE VAKU, VČETNĚ PŘIPOJOVACÍ ARMATURY PRO PŘIPOJENÍ EXPANZNÍCH NÁDOB
- C7 AUTOMATICKÉ ZAŘÍZENÍ PRO DOPLŇOVÁNÍ NEMRZNOUCÍ SMĚSI
Q=2,0m3/h, H=50m, P=0,55kW, 400V/50Hz, VELIKOST ZÁSOBNÍ NÁDRŽE 200l, SPOUŠTĚNÍ DOPLŇOVÁNÍ POVELEM Z MaR A OBSLUHOU
- C8 SEPARÁTOR MIKROBUBLIN, NEČISTOT A MAGNETITU PRO CHLADICÍ SOUSTAVY S CYKLOVODOU TECHNOLOGIÍ S MAGNETEM PRO SEPARACI JEMNÝCH MAGNETICKÝCH ČÁSTIC (ČERNÝ OXID ŽELEZITÝ), AUTOMATICKÝ ODVZDUŠŇOVACÍM VENTILEM A ODKALOVACÍM VENTILEM, PŘÍRUBOVÝ DN100, PN16
- C9 DESKOVÝ VÝMĚNÍK PRO FREE COOLING - NEREZOVÝ AISI 316/0,4mm, ŠROUBOVANÝ
PRIMÁR PROPYLENGLYKOL 35%, SEKUNDÁR VODA, PROVOZ FREECOOLING - 50kW
PRIMÁR dT=8/12°C-11,8m3/h, dP=47,2kPa
SEKUNDÁR dT=10/14°C, 10,7m3/h, dP=29,3kPa
PŘIPOJENÍ PŘÍRUBA DN50, NÁVRHOVÝ PŘETLAK min. 10bar, ZKUŠEBNÍ 14bar, ROZMĚRY D=5xV 640x320x880mm, HMOTNOST PROVOZNÍ 150kg
- C10 MĚŘÍCÍ CHLADU - DOD MaR
ROZSAH MĚŘENÍ 10-40m3/h, PŘÍRUBOVÝ DN80, PN16

± 0,000 = 268,75 m n. m. Bpv

TABULKA REVIZÍ				
REVIZE	POPS REVIZE	DATUM	VYPRACOVAL	
REVIZE	POPS REVIZE	DATUM	VYPRACOVAL	
REVIZE	POPS REVIZE	DATUM	VYPRACOVAL	
NÁZEV STAVBY				
Centrum Energetických a Environmentálních Technologíí – Explorer (CEETe)				
Projektová dokumentace pro vydání stavebního povolení				
HLAVNÍ PROJEKTANT	ARCHITEKT	PROJEKTANT	VYPRACOVAL	CHVÁLEK ATELIER s.r.o.
Ing. Martin ČIBELAR	Ing. arch. Martin Chválek, MBA	Michal Žeman	Michal Žeman	ČO: 00725474 Kofrovo 106A/12 700 00 SOBĚHOVA tel.: 595 893 250 email: info@chvalka.cz
OBJEDNATEL	STUPĚŇ	DPS	DATUM	
Vysoká škola báňská - Technická univerzita Ostrava, iČO:619 89 100			05/2021	
STAVBA OBJEKT	MĚRÍTKO	1:50	FORMÁT A4	8
SO 01.1 Budova CEETe				
NÁZEV VÝKRESU				REVIZE
ŘEZY - DETAILS				R1
TENTO DOKUMENT JE MAJETKEM SPOLEČNOSTI CHVÁLEK ATELIER s.r.o., BEZ PŘEMĚNOVÉHO SVOLÁNÍ ODOVĚDNĚNÉ ZASTUPICE FIRMY CHVÁLEK ATELIER s.r.o. NESMÍ BÝT DOKUMENT KOPÍROVÁN, POUŽIT NEBO PŘEDÁN TŘETÍM OSOBAM A DALŠÍMU POUŽITÍ				