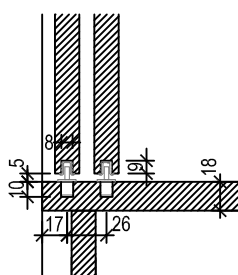
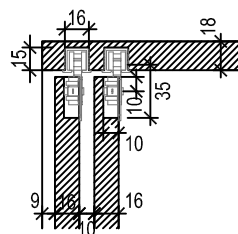
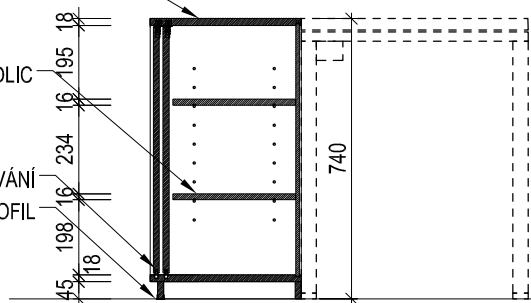


SKŘÍŇKA S POSUVNÝMI DVEŘMI M 1:20

KORPUS SKŘÍŇKY LAMINO BARVA  
SVĚTLE ŠEDÁ  
HRANY ABS

MOŽNOST STAVITELNÝCH POLIC

POSUVNÉ NÁBYTKOVÉ KOVÁNÍ  
TĚSNICÍ SOKLOVÝ PROFIL



DETAIL KOVÁNÍ POSUVNÝCH DVEŘEK M 1:5

LEGENDA	
<ul style="list-style-type: none"> <li>- SKŘÍŇKA K ULOŽENÍ POMŮCEK LEKTORŮ</li> <li>- SKŘÍŇKA S POSUVNÝMI DVEŘMI 1600 X 400X 740 MM (Š X HL X V)</li> <li>- KORPUSY A DVÍŘKA LAMINOVANÉ DTD DESKY TLOUŠTKA 18 (16) MM</li> <li>- HRANY ABS 2MM</li> <li>- ÚCHYTKA ZAPUŠTĚNÁ OBDÉLNÍKOVÁ PŮ: ČESANÁ NEREZ, NÁBYTKOVÝ ZÁMEK</li> <li>- 3 VÝŠKOVĚ VARIABILNĚ UMÍSTĚNÉ, OTVORY PRO NOSIČE PO 50 MM UKLÁDACÍ ÚROVNĚ, NOSNOST POLICE MIN. 30 KG</li> <li>- DOPORUČENÉ KOVÁNÍ HETTICH</li> <li>- BARVA KORPUSU A DVÍŘEK SVĚTLE ŠEDÁ, STANDARD KRONOSPAN 1700</li> </ul>	
<p>VEŠKERÉ ROZMĚRY PRVKŮ BUDOU OVĚŘENY A PŘÍZPUSOBEНЫ SKUTEČNĚ NAMĚŘENÝM HODNOTÁM NA MÍSTĚ</p>	
<p>NÁVRH A DOKUMENT JE CHRÁNĚN AUTORSKÝM ZÁKONEM 121/2000 SB., JE VLASTNICTVÍM AUTORA. NESMÍ BYT BEZ SOUHLASU AUTORA POUŽIT ČI POSKYTNUT TŘETÍ OSOBĚ. © ING. ARCH. ALENA NOVÁKOVÁ STEHLÍKOVÁ 2021</p>	
<p>PROJEKT:</p> <p>IT4INNOVATIONS MODERNIZACE ŠKOLICÍ MÍSTNOSTI Č. 207</p>	
<p>ZADAVATEL:</p> <p>NÁRODNÍ SUPERPOČÍTAČOVÉ CENTRUM IT4INNOVATIONS OSTRAVA - PORUBA</p>	
<p>ZPRACOVATEL:</p> <p>ING. ARCH. ALENA NOVÁKOVÁ STEHLÍKOVÁ TĚSNOHLÍDKOVA 1376/13, BRNO 613 00</p>	
STUPĚŇ PD:	DVD
DATUM:	ČERVEN 2021
MĚŘÍTKO:	1:20, 1:40, 1:5
<p>VÝKRES, DOKUMENT:</p> <p>SKŘÍŇKA PRO KATEDRU POL. 207 C D.1.1.11</p>	
<p>0 M 0.4 M</p>	