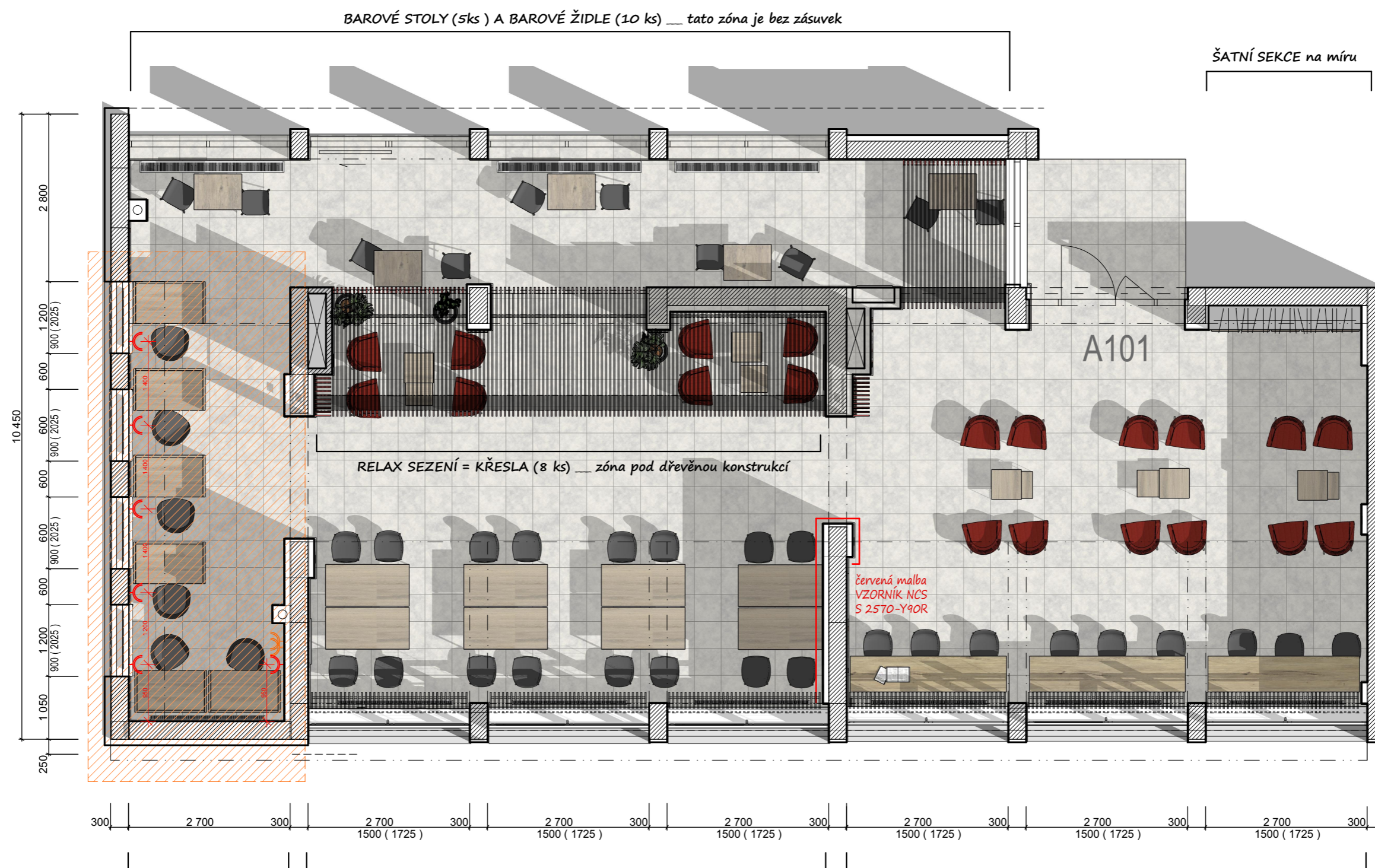
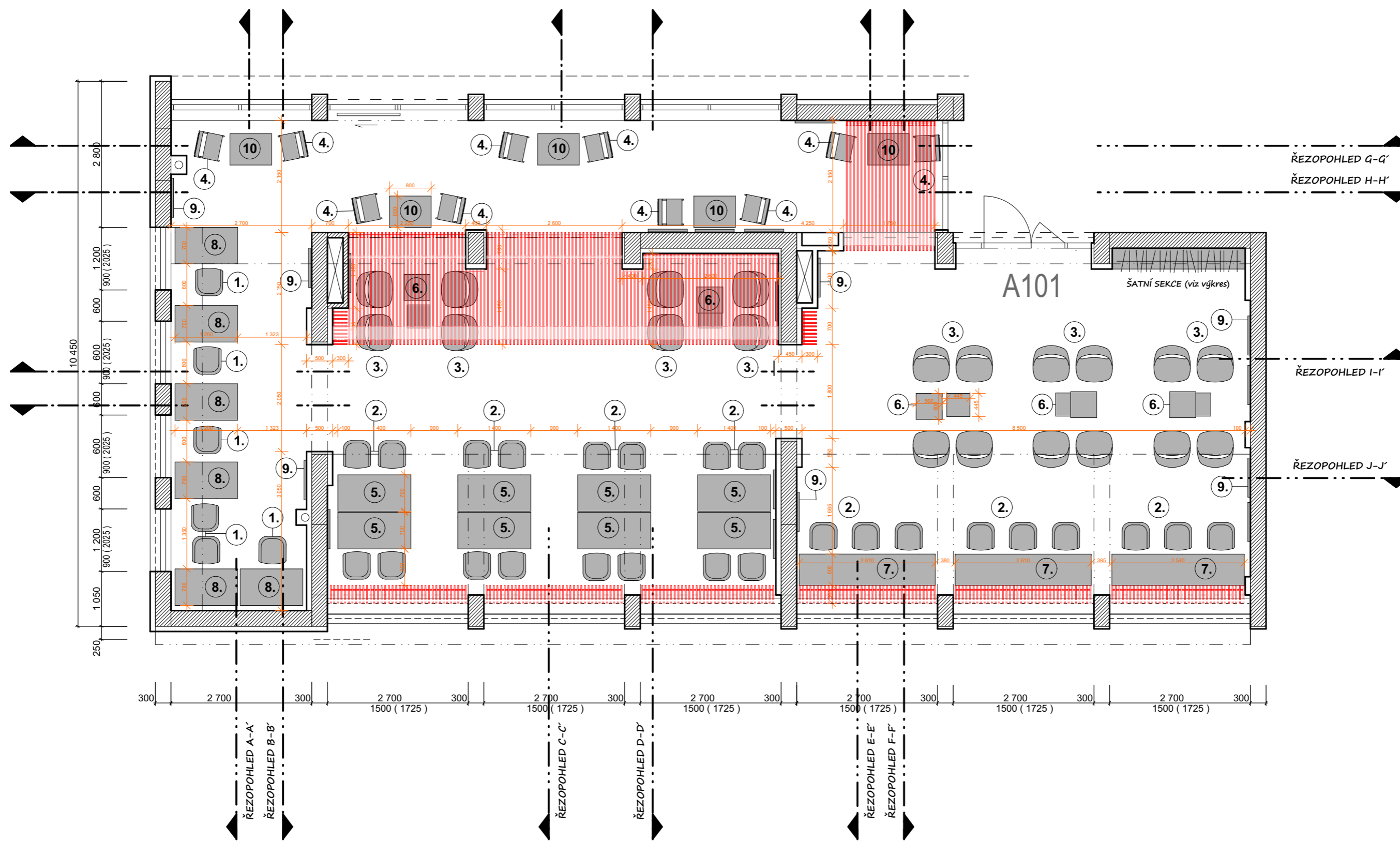


RELAX ZÓNA / STUDOVNA A101

ARCHITEKTONICKÁ STUDIE



RELAX ZÓNA / STUDOVNA A101 —







RELAX ZÓNA / STUDOVNA A101







RELAX ZÓNA / STUDOVNA A101



RELAX ZÓNA / STUDOVNA A101





RELAX ZÓNA / STUDOVNA A101







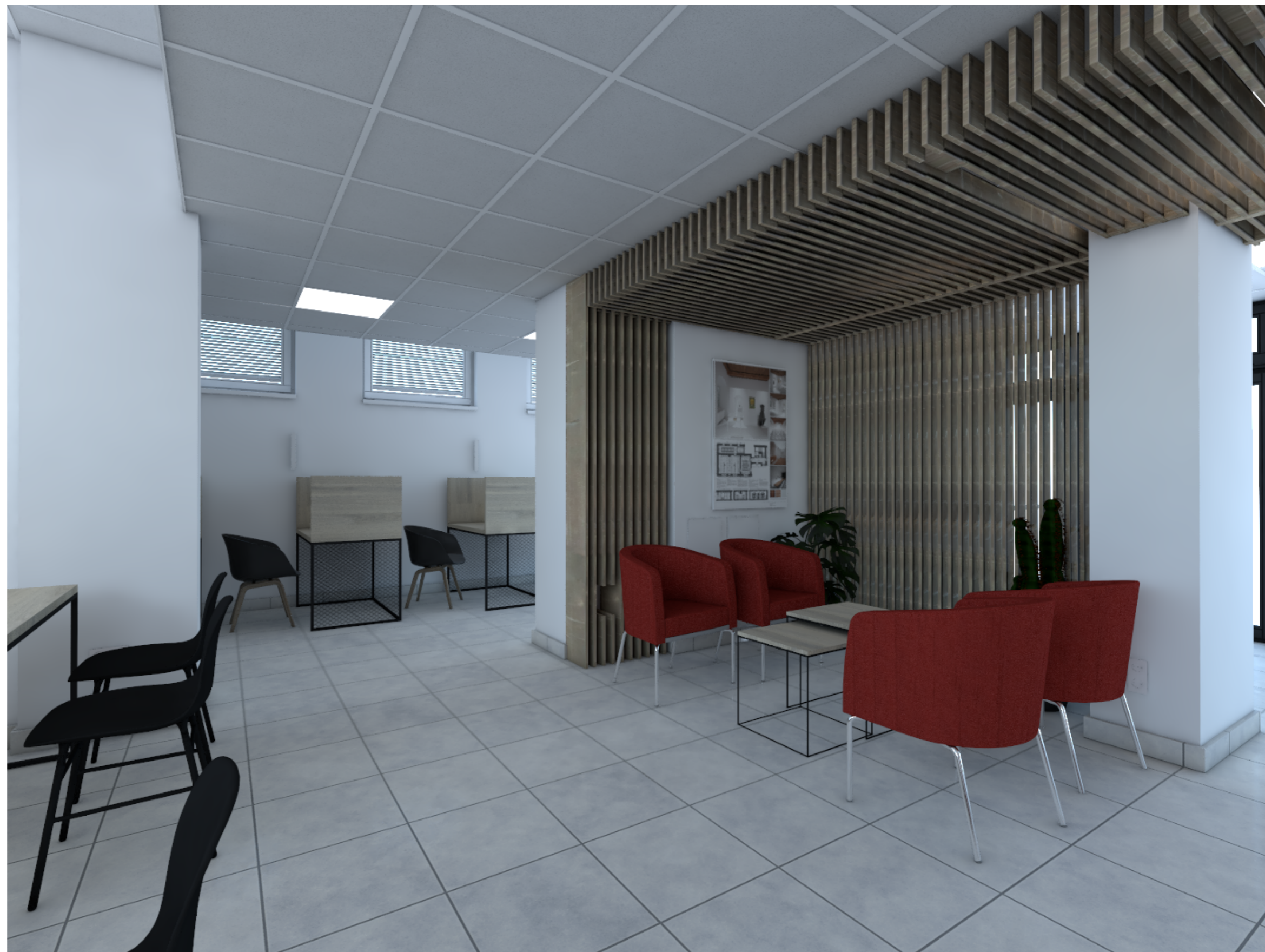
RELAX ZÓNA / STUDOVNA A101





RELAX ZÓNA / STUDOVNA A101











RELAX ZÓNA / STUDOVNA A101



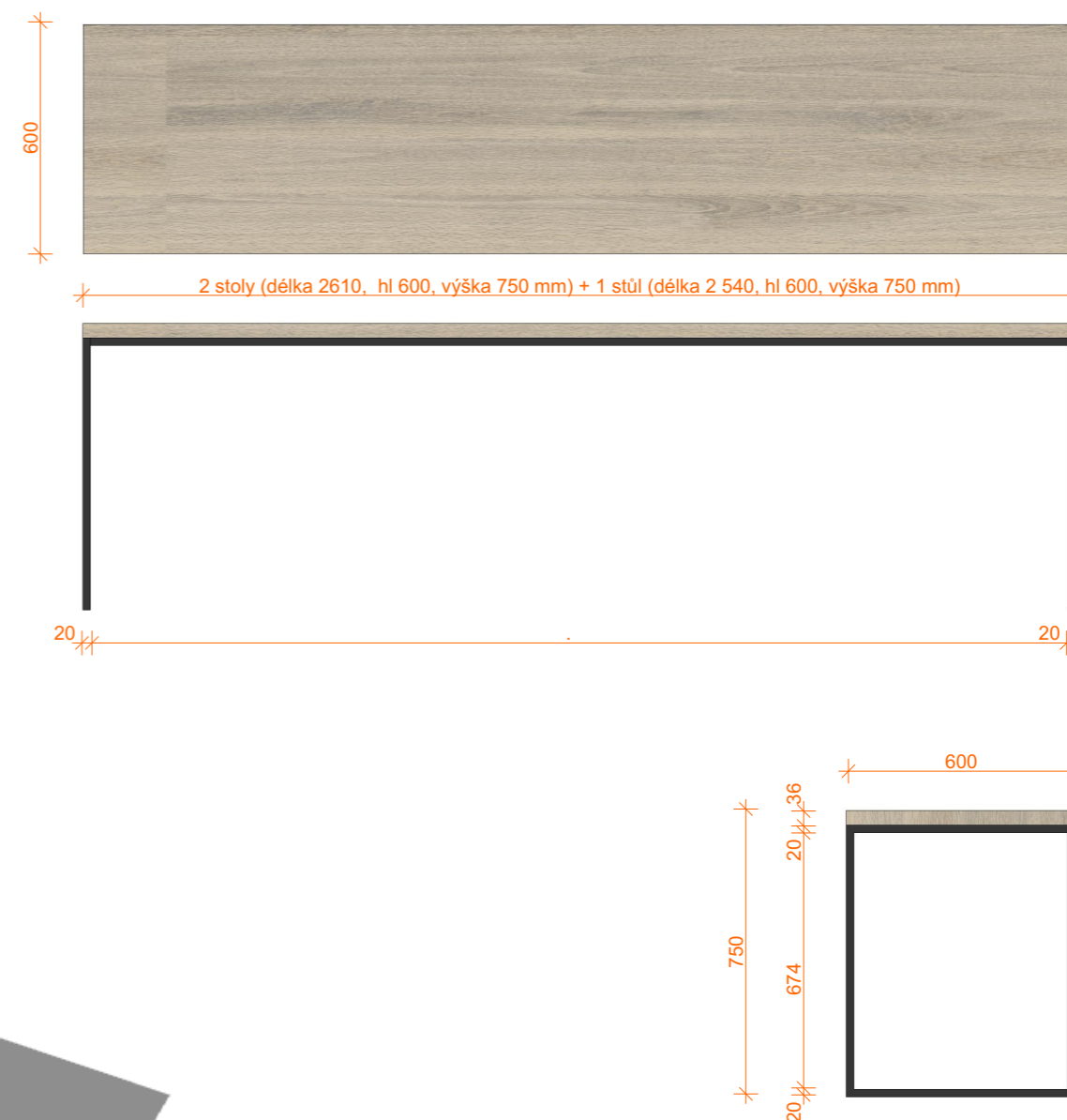
**1. sezení k samostatným boxům:
Jídelní židle FAVRBJERG
černá/dub (6ks), www.jysk.cz/, 2299
Kč/ks**

2. Židle Form, black/steel (25ks)
cena cca 6 880 Kč/ks,
www.designville.cz
(dávají architektům slevu(provizi), je
třeba se s nimi domluvit na větším
odběru kolik by slevnili)

3. kolekce Gomel křeslo (20ks),
podnož komaxit antracit/černá
čalounění_červená (ale přesněji
vybrat dle vzorníku), cenu je nutné
poptat u pana MgA. Daniela Bartáka,
FORMDESIGN

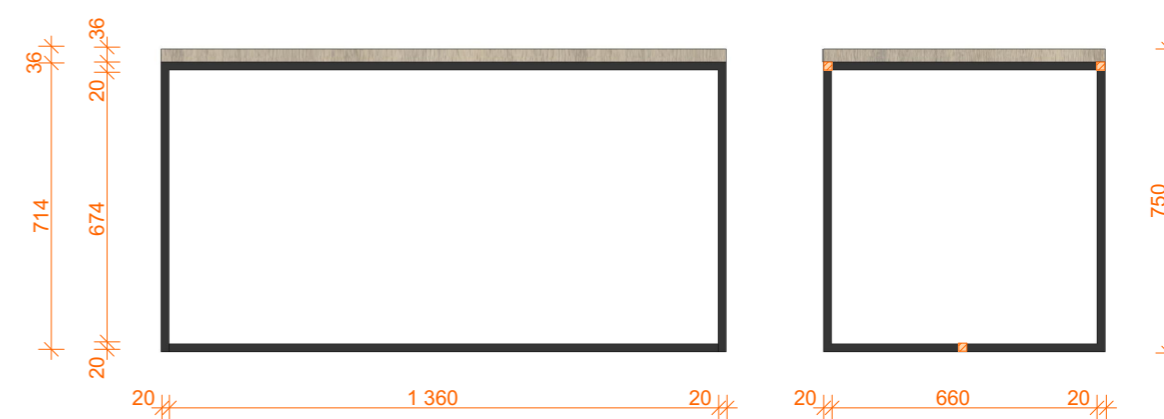
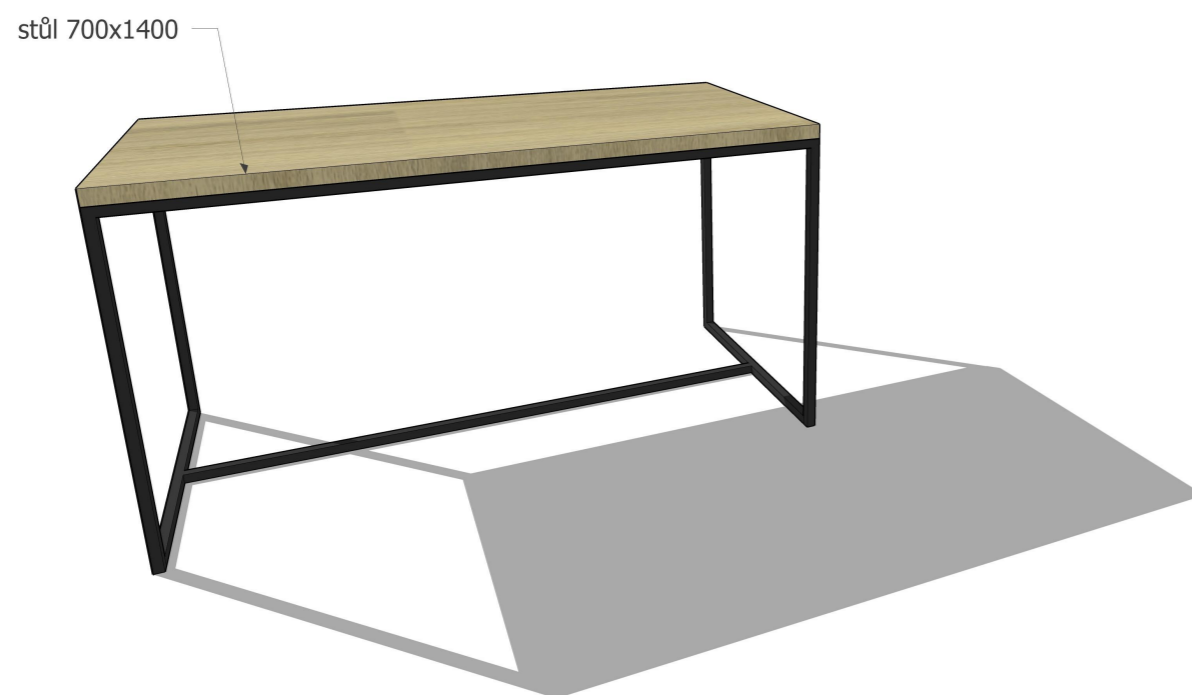
**4. Barová židle Form 75 cm,
black/steel(10ks),_cena cca 7 290
Kč/ks, www.designville.cz
(dávají architektům slevu(provizi), je
třeba se s nimi domluvit na větším
odběru kolik by slevnili)**

psací stoly pod oknem (stolařský výrobek) / (3 ks), stolní deska egger nebo kronospan, finální dekor dle vzorníku např. KRONOSPAN JAVOR 0375 BS nebo buk, dub, tl 36 mm, jeklová podnož, komaxit, RAL 7021, 2x délka 2610, hl 600, výška 750 mm + 1x délka 2 540, hl 600, výška 750 mm



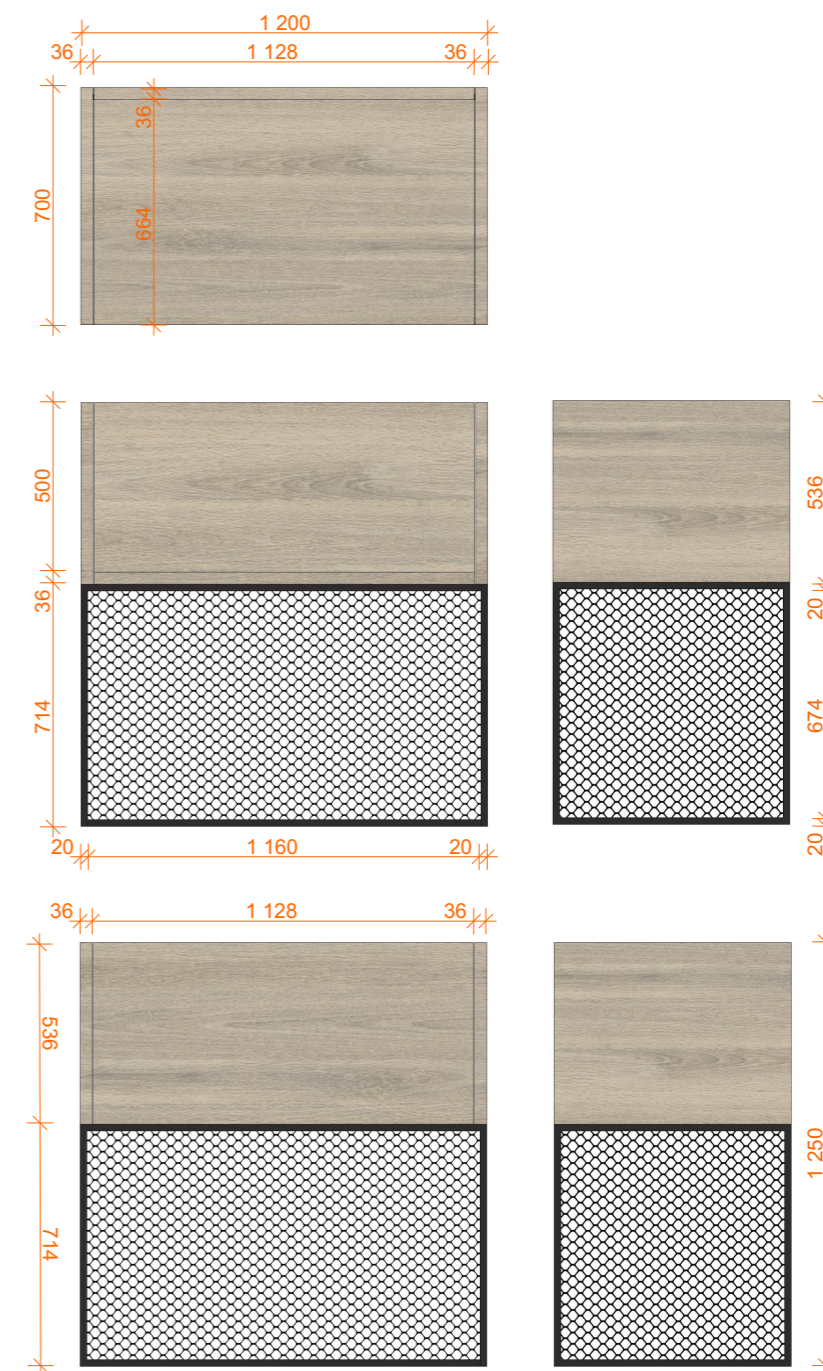
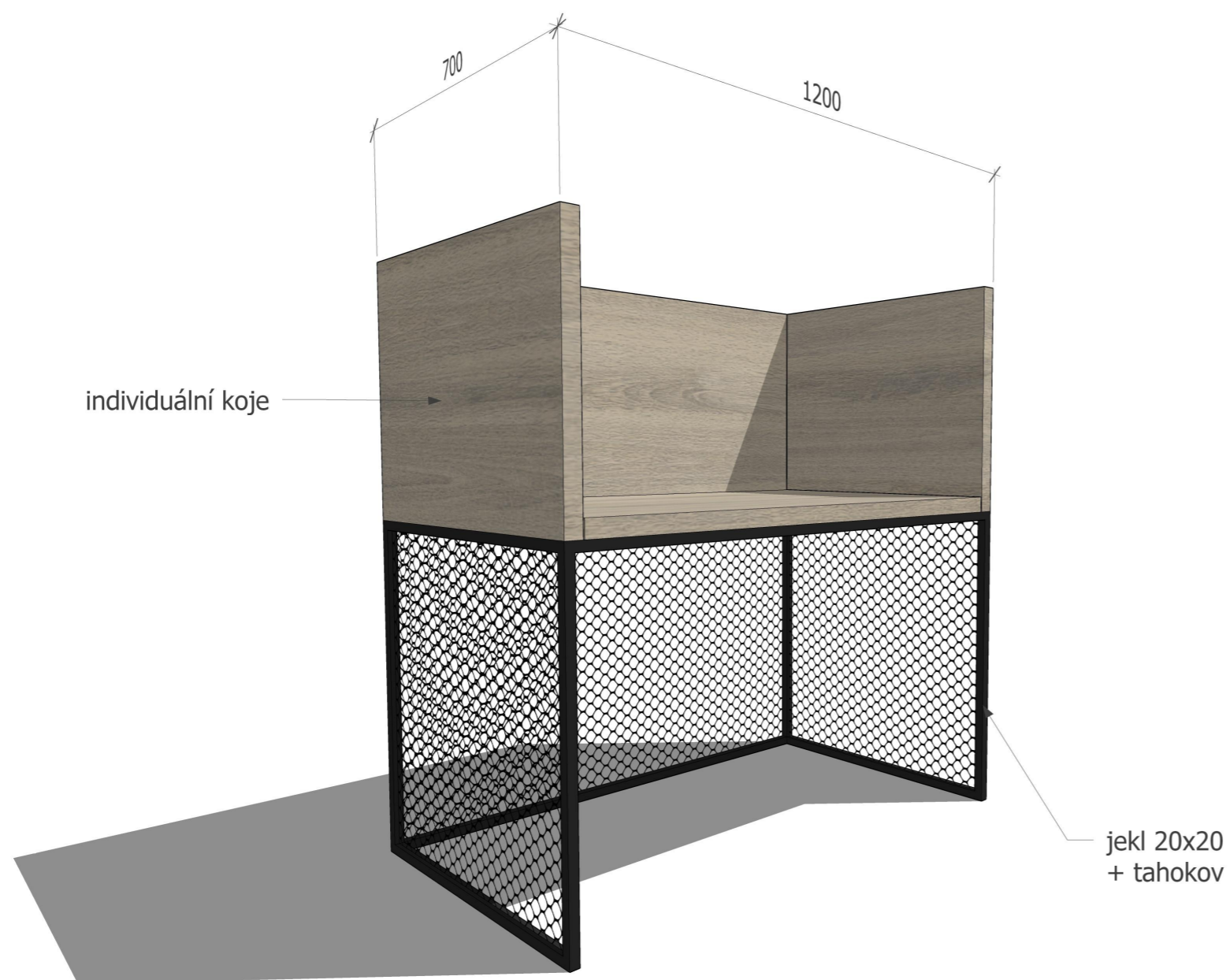
VŠECHNY STOLAŘSKÉ VÝROBKY JE NUTNÉ NA MÍSTĚ ZAMĚŘIT,
A PŘED VÝROBOU NECHAT ODSOUHLASIT ZADAVATELEM

stolařský výrobek / 8 ks, stolní deska egger nebo kronospan, finální dekor dle vzorníku např. KRONOSPAN JAVOR 0375 BS nebo buk, dub, tl 36 mm, jeklová podnož, komaxit, RAL 7021, ROZMĚR: šířka 1400, hl 700, výška 750 mm



VŠECHNY STOLAŘSKÉ VÝROBKY JE NUTNÉ NA MÍSTĚ ZAMĚŘIT,
A PŘED VÝROBOU NECHAT ODSOUHLASIT ZADAVATELEM

samostatné boxy (stolařský výrobek) / (6 ks), stolní deska egger nebo kronospan, finální dekor dle vzorníku např. KRONOSPAN JAVOR 0375 BS nebo buk, dub, tl 36 mm, jeklová podnož, komaxit, RAL 7021 + tahokov, 1x šířka 1200, hl 700, výška 750 mm + 500 mm (box)

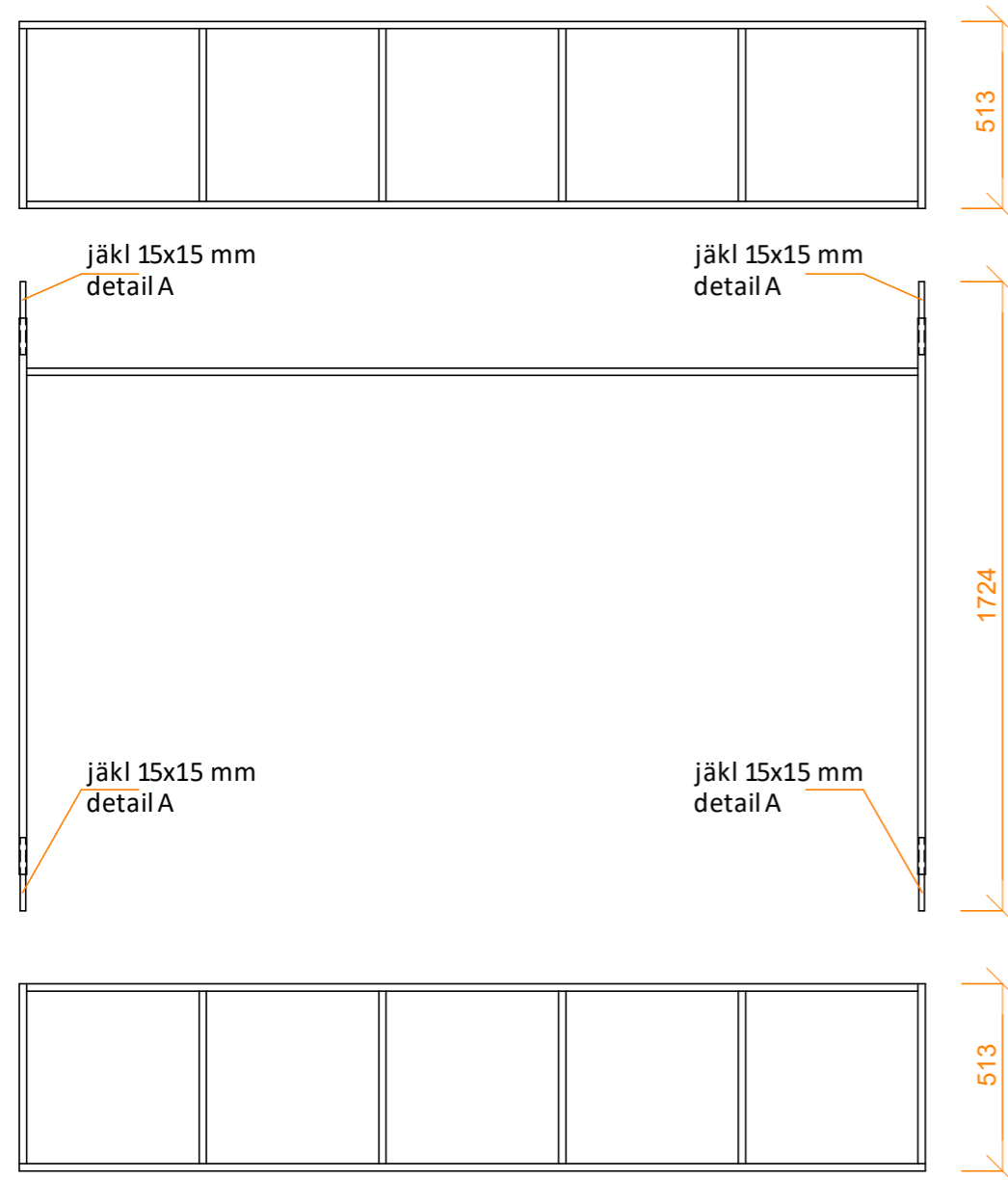


VŠECHNY STOLAŘSKÉ VÝROBKY JE NUTNÉ NA MÍSTĚ ZAMĚŘIT,
A PŘED VÝROBOU NECHAT ODSOUHLASIT ZADAVATELEM

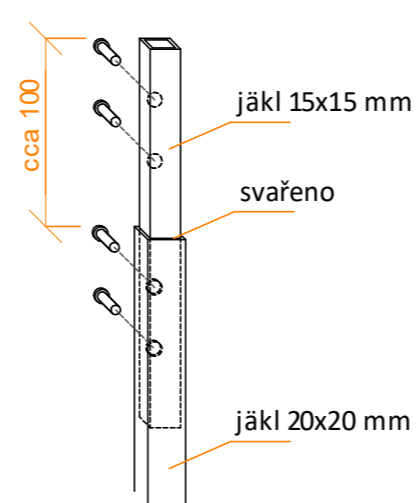


VŠECHNY STOLAŘSKÉ VÝROBKY JE NUTNÉ NA MÍSTĚ ZAMĚŘIT,
A PŘED VÝROBOU NECHAT ODSOUHLASIT ZADAVATELEM

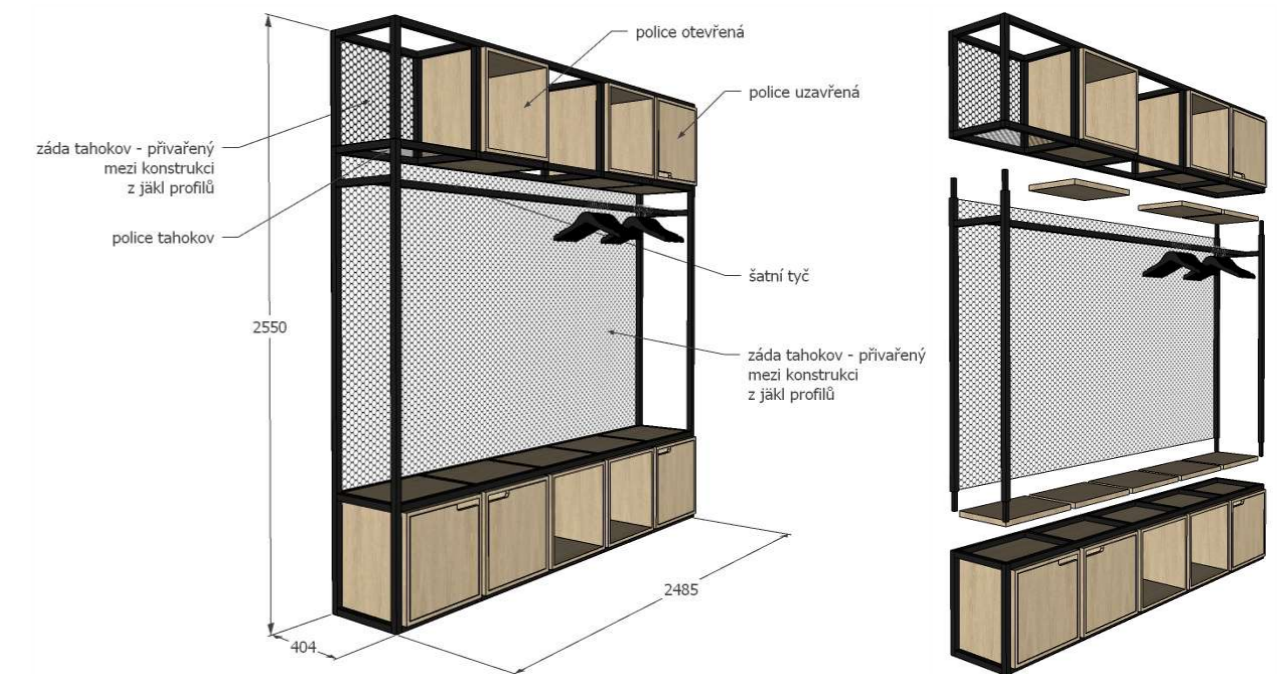
KONSTRUKCE - POHLED ČELNÍ



DETAILA - SPOJ ROZKLÁDACÍ



3D MODEL



KONSTRUKČNÍ A MATERIÁLOVÁ SPECIFIKACE

- nosná konstrukce: svařovaná z ocelových uzavřených profilů jekl, průřezu 20x20 mm, tl. stěny 2 mm, natřeno na antracitovou barvu RAL 7021, konstrukce se skládá ze tří částí, které lze rozebrat, střední část má ve spodní a horní části je do profilu 20 x20 vsunutý a svařený profil jekl 15 x 15 mm, na který se nasune spodní a horní část konstrukce a vzájemně se prošroubují z nepohledové strany, celou konstrukci je nutné ukotvit do stěn, případně i do stropu, při instalaci na místo nutno odstranit stávající sokl a začistit
- záda: v daných místech dle pohledů navařen mezi konstrukcí ocelový tahokov, natřen na antracitovou barvu RAL 7021, velikost ok bude odsouhlasen na vzorcích
- police otevřená: korpus DTDL tl. 18 mm, dekor Kronospan Javor 0375 BS
- police uzavřená: korpus DTDL tl. 18 mm, dekor Kronospan Javor 0375 BS, dvířka vložená DTDL tl. 18 mm, dekor dle korpusu, úchytky - otvory dle výkresu
- hrany ABS tl. 2 mm, barva dle dekoru
- šatní tyč: ocelový profil jekl, průřezu 20x20 mm, tl. stěny 3 mm
- uchycení polic: police otevřené i uzavřené budou vsunuty do prostoru mezi konstrukcí a na místě zajištěny přídatnou deskou DTDL tl. 18 mm, dekor dle police (u spodních polic na horní straně a u horních polic na spodní straně) a deska bude přišroubována šrouby z vnitřní strany police, případně navařit na konstrukci ocelový profil L a skrz něj přišroubovat desku k polici

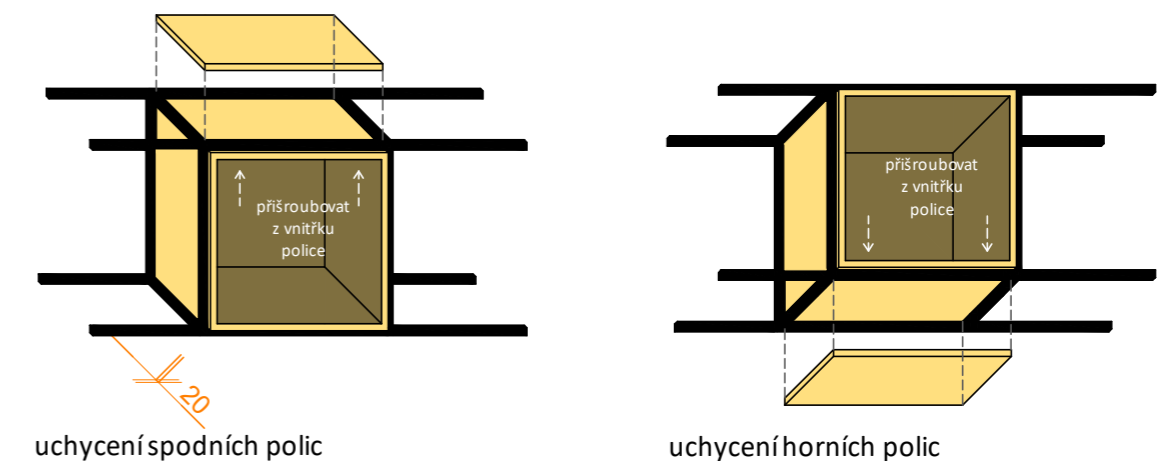
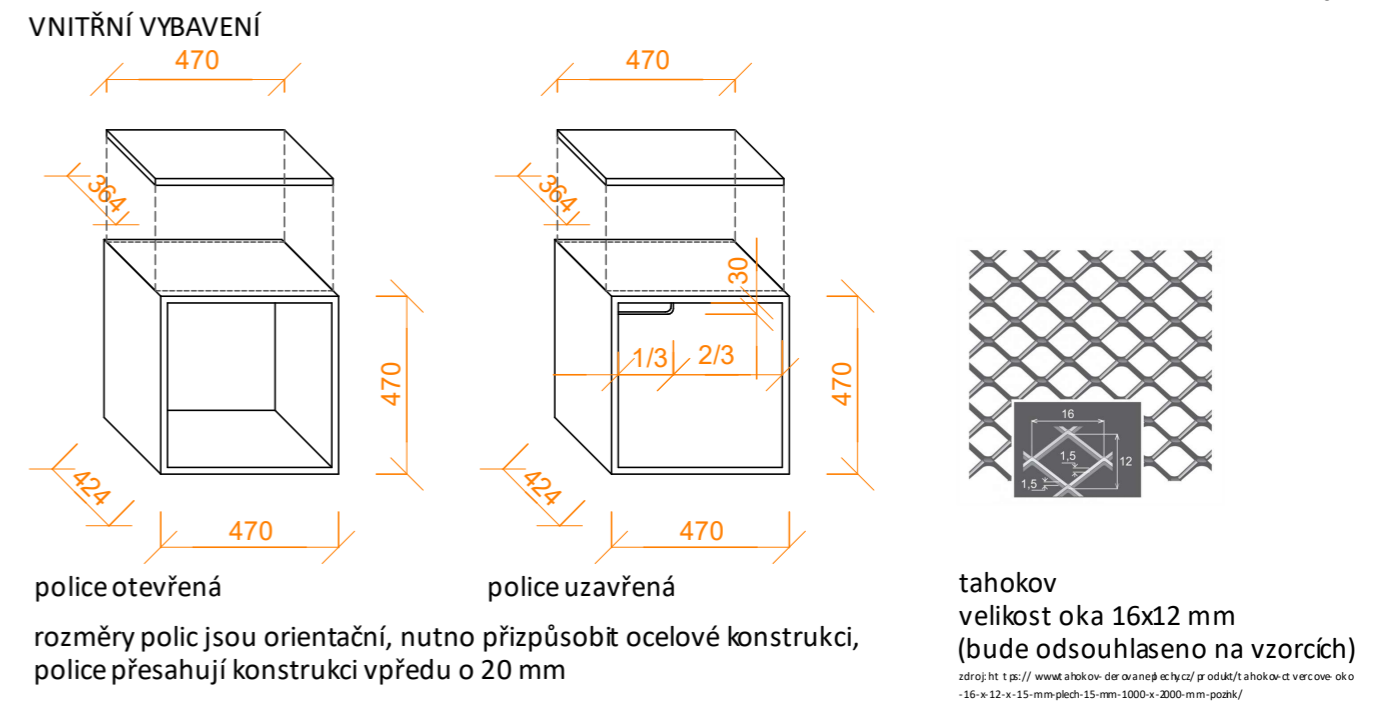
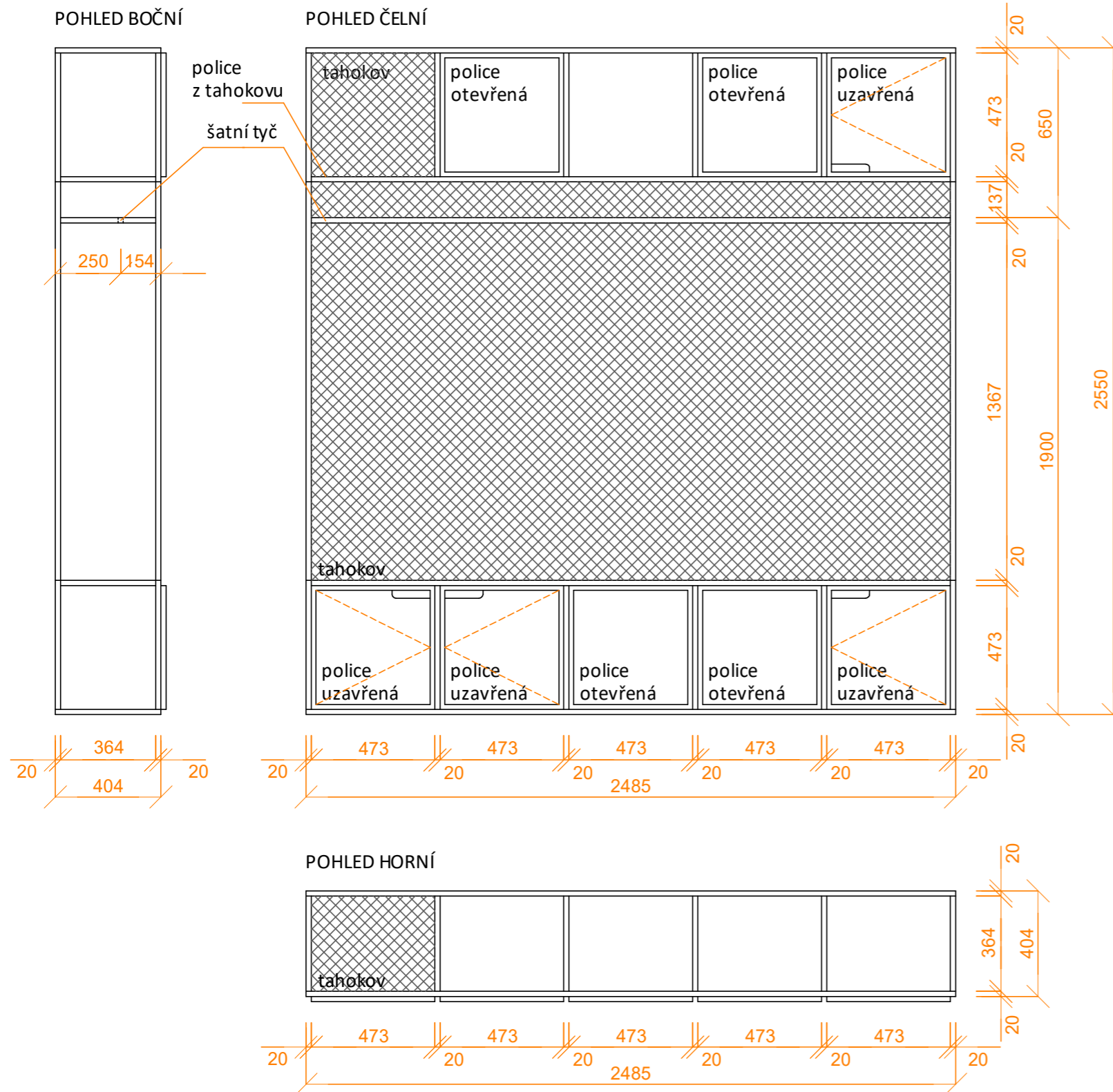
POZNÁMKY:

Nejedná se o výrobní dokumentaci, rozměry je nutno ověřit na místě, popřípadě upravit na skladební / výrobní!!!

Nosnou konstrukci z ocelových profilů jekl je nutno posoudit staticky, případně upravit průřezy. Materiály a povrchy budou odsouhlaseny architektem a investorem na vzorcích.

Konstrukční detaily a změny budou odsouhlaseny architektem.

Zhotovitel či dodavatel je odborná firma a její cenová nabídka musí zahrnovat všechny detaily, které popřípadě nejsou uvedeny v zadávací dokumentaci tak, aby byl výrobek v bezchybném technickém provedení, plně funkční se svou užitnou hodnotou.



POZNÁMKY:
 Nejedná se o výrobní dokumentaci, rozměry je nutno ověřit na místě, popřípadě upravit na skladební / výrobní!!!
 Nosnou konstrukci z ocelových profilů jekl je nutno posoudit staticky, případně upravit průřezy.
 Materiály a povrchy budou odsouhlaseny architektem a investorem na vzorcích.
 Konstruktivní detaily a změny budou odsouhlaseny architektem.
 Zhotovitel či dodavatel je odborná firma a její cenová nabídka musí zahrnovat všechny detaily, které popřípadě nejsou uvedeny v zadávací dokumentaci tak, aby byl výrobek v bezchybném technickém provedení, plně funkční se svou užitnou hodnotou.