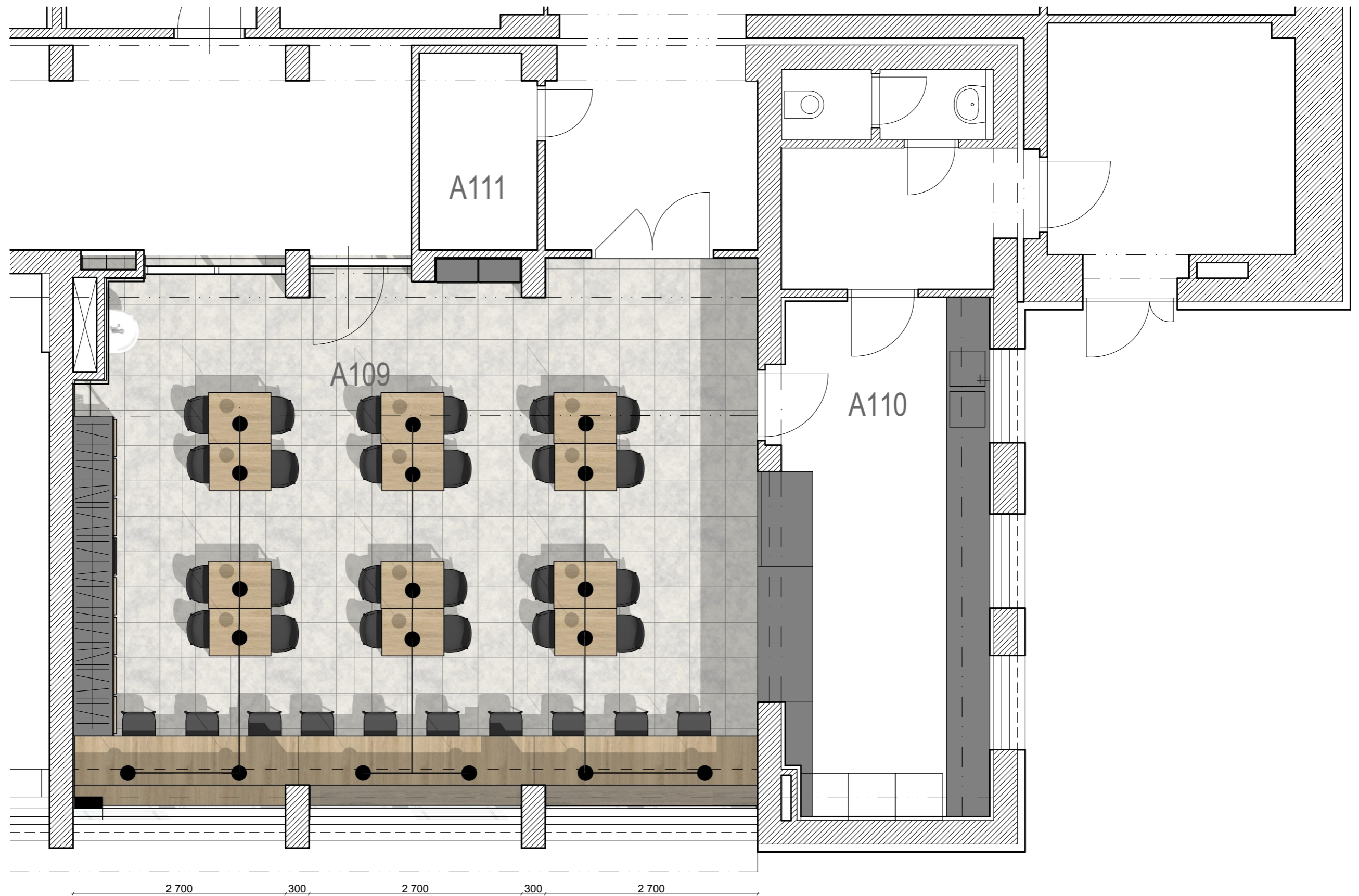
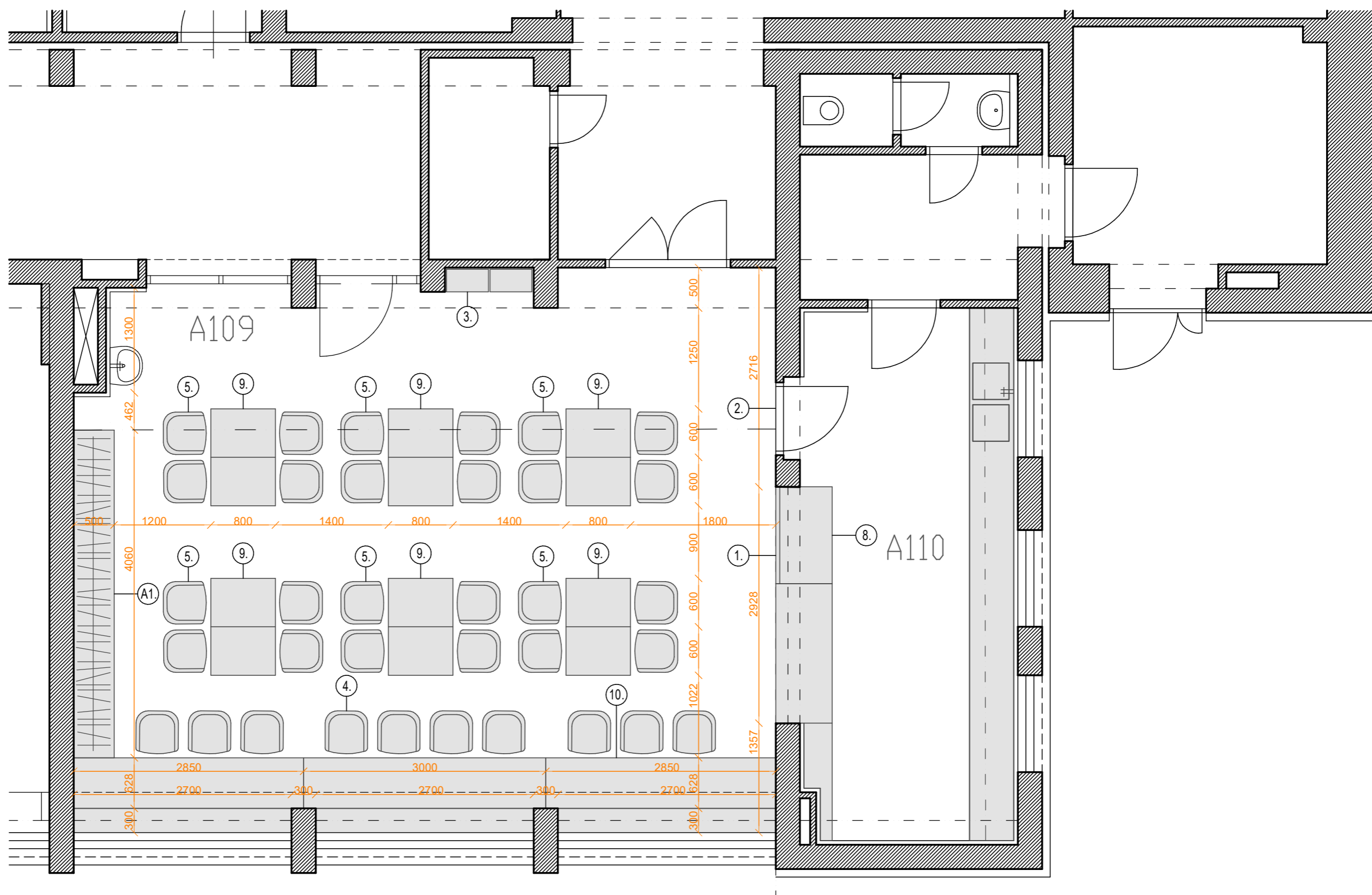
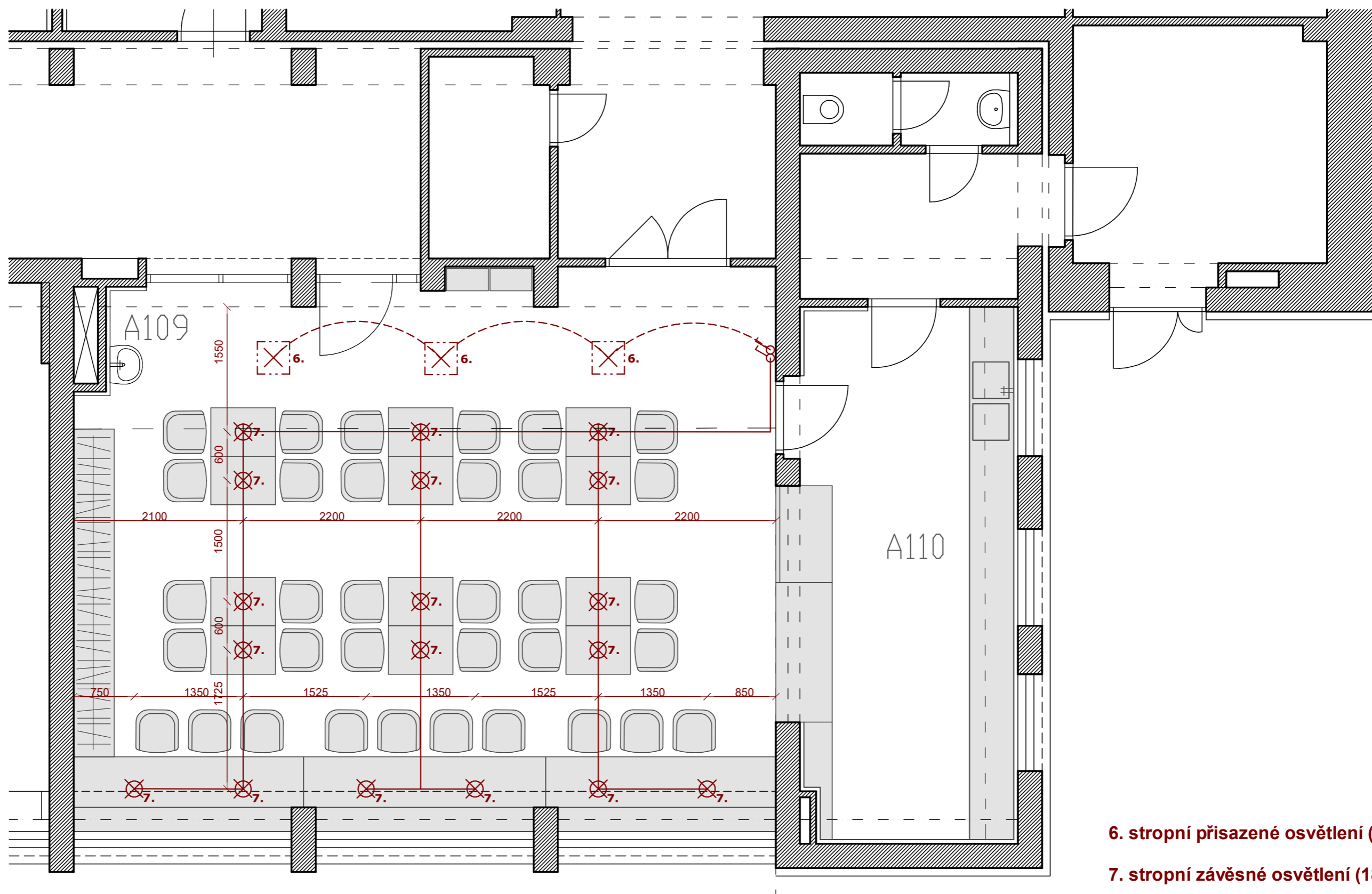


BUFET A109, A110

ARCHITEKTONICKÁ STUDIE







6. stropní přisazené osvětlení (3ks)

7. stropní závěsné osvětlení (18ks)



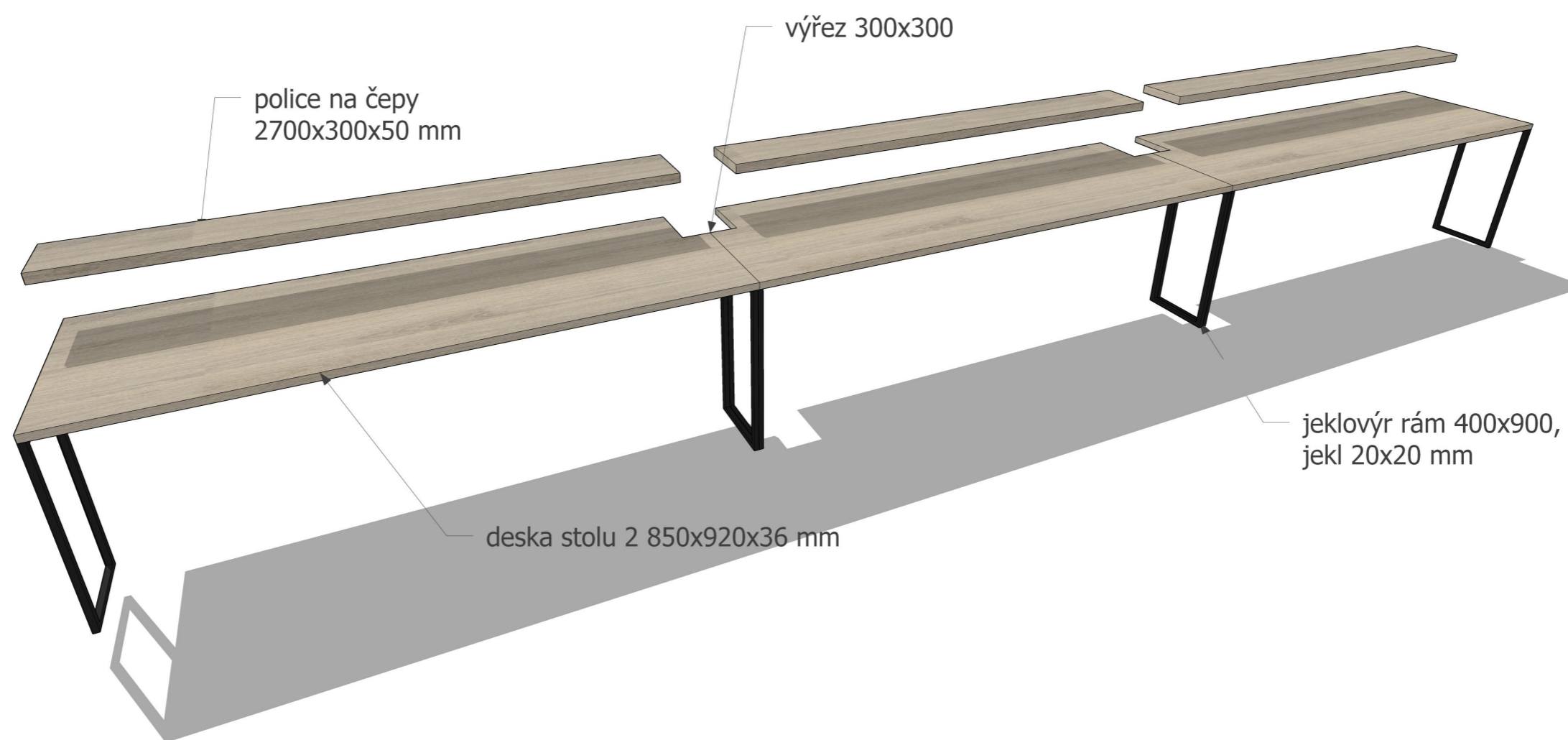








10. barové desky pod oknem + police na čepch (stolařský výrobek) / (3 ks),
 stolní deska egger nebo kronospan, finální dekor dle vzorníku např. KRONOSPAN
 JAVOR 0375 BS nebo buk, dub, tl 36 mm, jeklová podnož (400x900, jekl 20x20),
 komaxit, RAL 7021, 3x délka 2850, hl 920 x výška desky 36 mm + police 3x
 2700x3000x50 mm

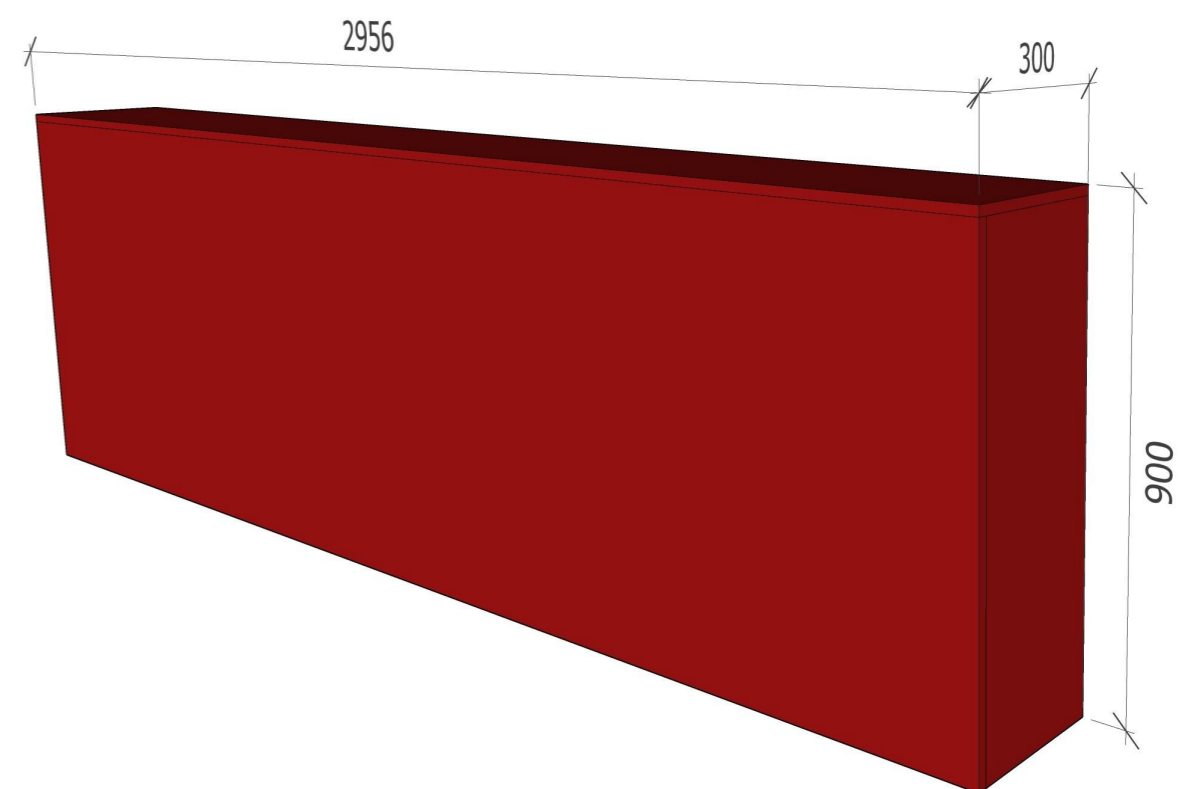


VŠECHNY STOLAŘSKÉ VÝROBKY JE NUTNÉ NA MÍSTĚ ZAMĚŘIT,
 A PŘED VÝROBOU NECHAT ODSOUHLASIT ZADAVATELEM

9. jídelní stoly (stolařský výrobek) / (12 ks), stolní deska egger nebo kronospan, finální dekor dle vzorníku např. KRONOSPAN JAVOR 0375 BS nebo buk, dub, tl 36 mm, jeklová podnož, komaxit, RAL 7021, ROZMĚR: šířka 600, hl 800, výška 750 mm



VŠECHNY STOLAŘSKÉ VÝROBKY JE NUTNÉ NA MÍSTĚ ZAMĚŘIT,
A PŘED VÝROBOU NECHAT ODSOUHLASIT ZADAVATELEM

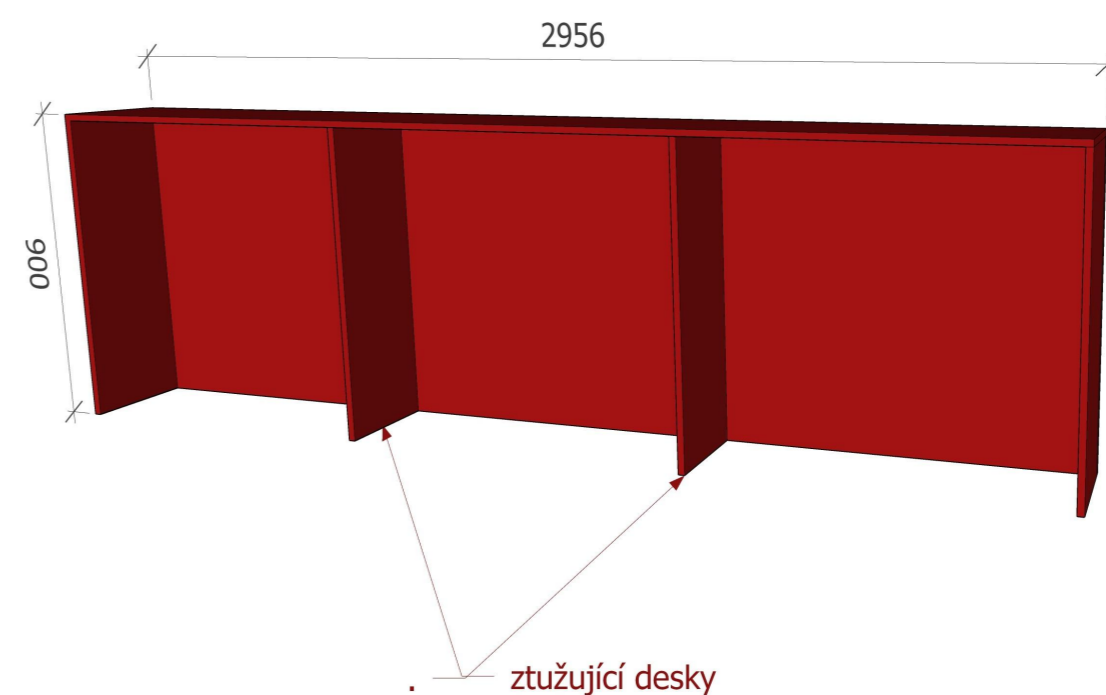


BOX POD ROLETU__EGGER ČERVENÁ – U323 ST9 Chilli red (pokud by se roleta přetřela/nastříkala na červeno (podle zvoleného návrhu bufetu= varianta 1)

__dveře a zárubně buď nové v RAL 3031 nebo se stávající nastříkají touto RAL

desky:

4x280x882x18, 1x300x2 955x18, 1x2955x882x18
(přesné rozměry změřit na místě při realizaci)





1. roleta RAL 3031

2. dveře a zárubně buď nové v RAL 3031 nebo se stávající nastříkají touto Ral

3. stojan na tácky (2ks)

4. Barová židle Form 65 cm, black/steel (10ks),_cena 7 290 Kč/ks, www.designville.cz (dávají architektům slevu (provizi), je třeba se s nimi domluvit na větším odběru kolik by slevnili)

5. Židle Form, black/steel (24ks) cena cca 6 880 Kč/ks, www.designville.cz (dávají architektům slevu(provizi), je třeba se s nimi domluvit na větším odběru kolik by slevnili)

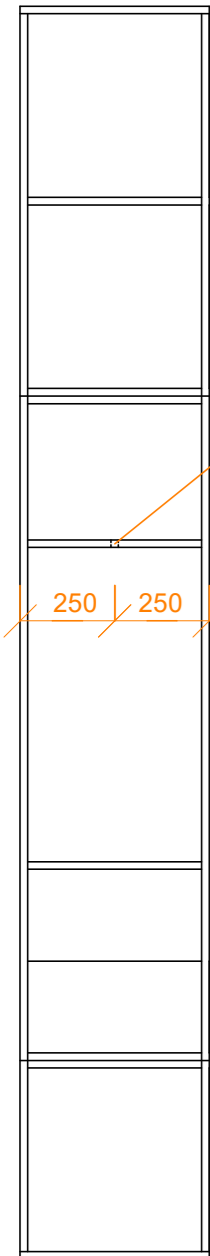
6. stropní přisazené osvětlení (3 ks) stejné jako v nových zrekonstruovaných místnostech

7. stropní zavěšené osvětlení (18 ks),černé Ideal Lux - Závěsné svítidlo 1xE14/40W/230V <https://www.svet-svitidel.cz/>, cena cca 2 620 Kč/ks

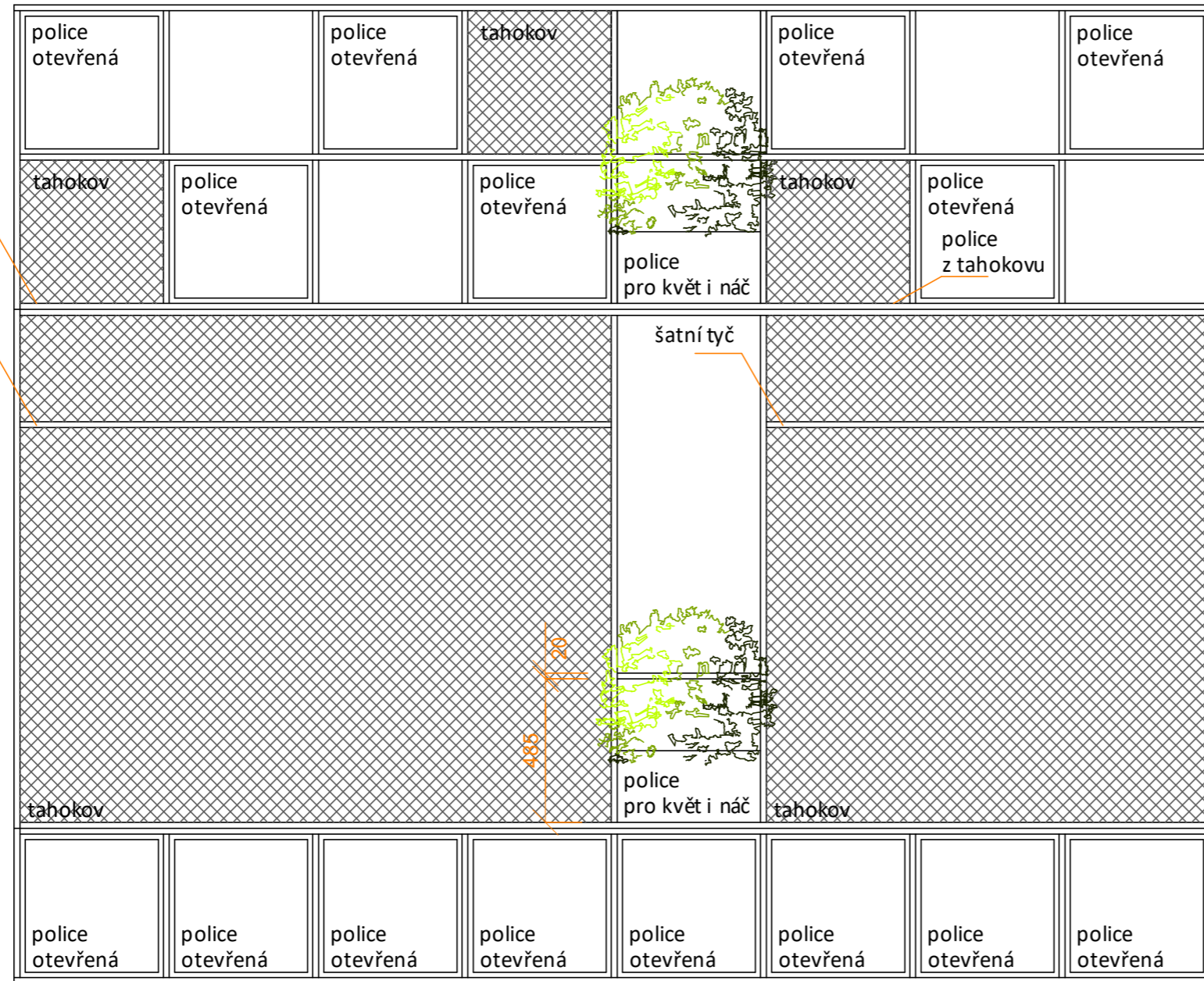
9. jídelní stoly (stolařský výrobek) / (12 ks), stolní deska egger nebo kronospan, finální dekor dle vzorníku např. KRONOSPAN JAVOR 0375 BS nebo buk, dub, tl 36 mm, jeklová podnož, komaxit, RAL 7021, ROZMĚR: šířka 600, hl 800, výška 750 mm

10. barové desky pod oknem + police na čepch (stolařský výrobek) / (3 ks), stolní deska egger nebo kronospan, finální dekor dle vzorníku např. KRONOSPAN JAVOR 0375 BS nebo buk, dub, tl 36 mm, jeklová podnož (400x900, jekl 20x20), komaxit, RAL 7021, 3x délka 2850, hl 920 x výška desky 36 mm + police 3x 2700x3000x50 mm

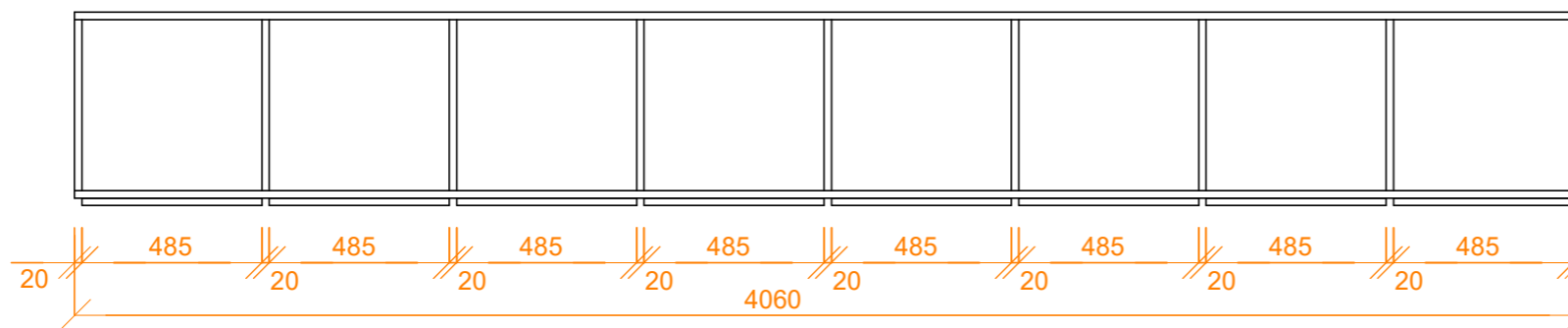
POHLED BOČNÍ



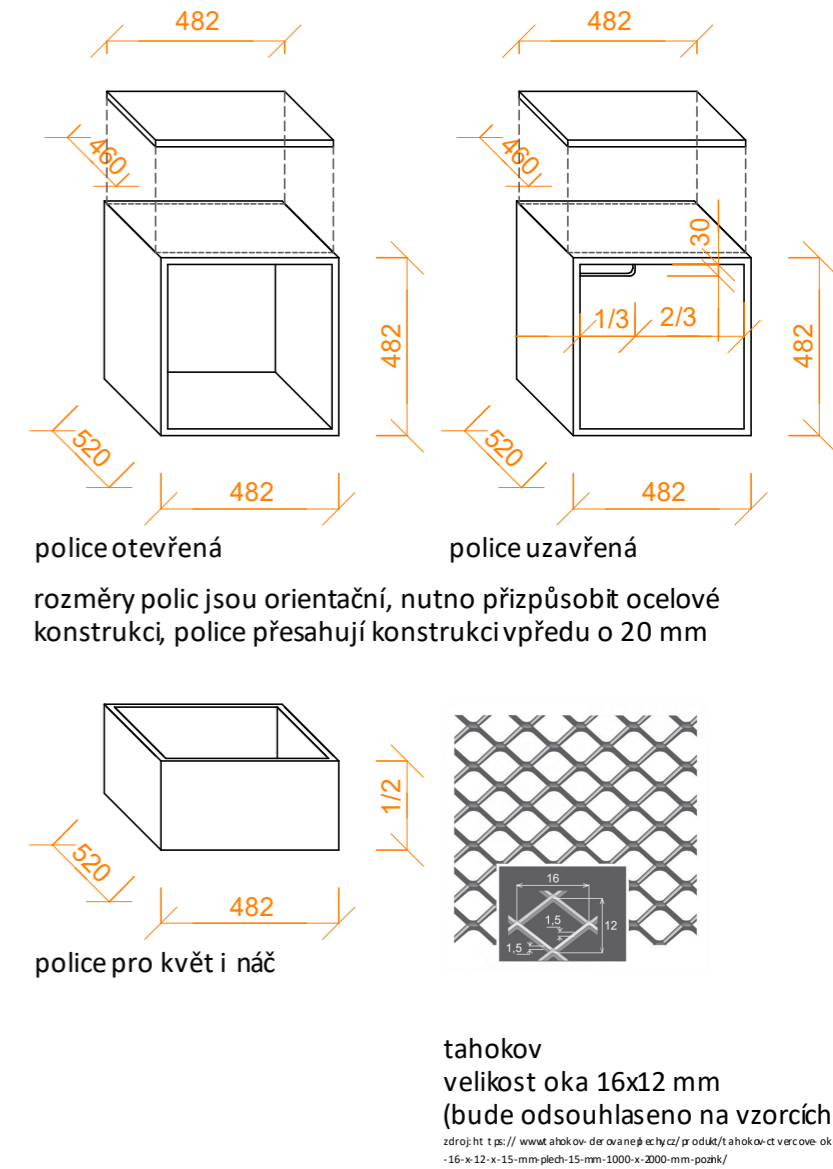
POHLED ČELNÍ



POHLED HORNÍ



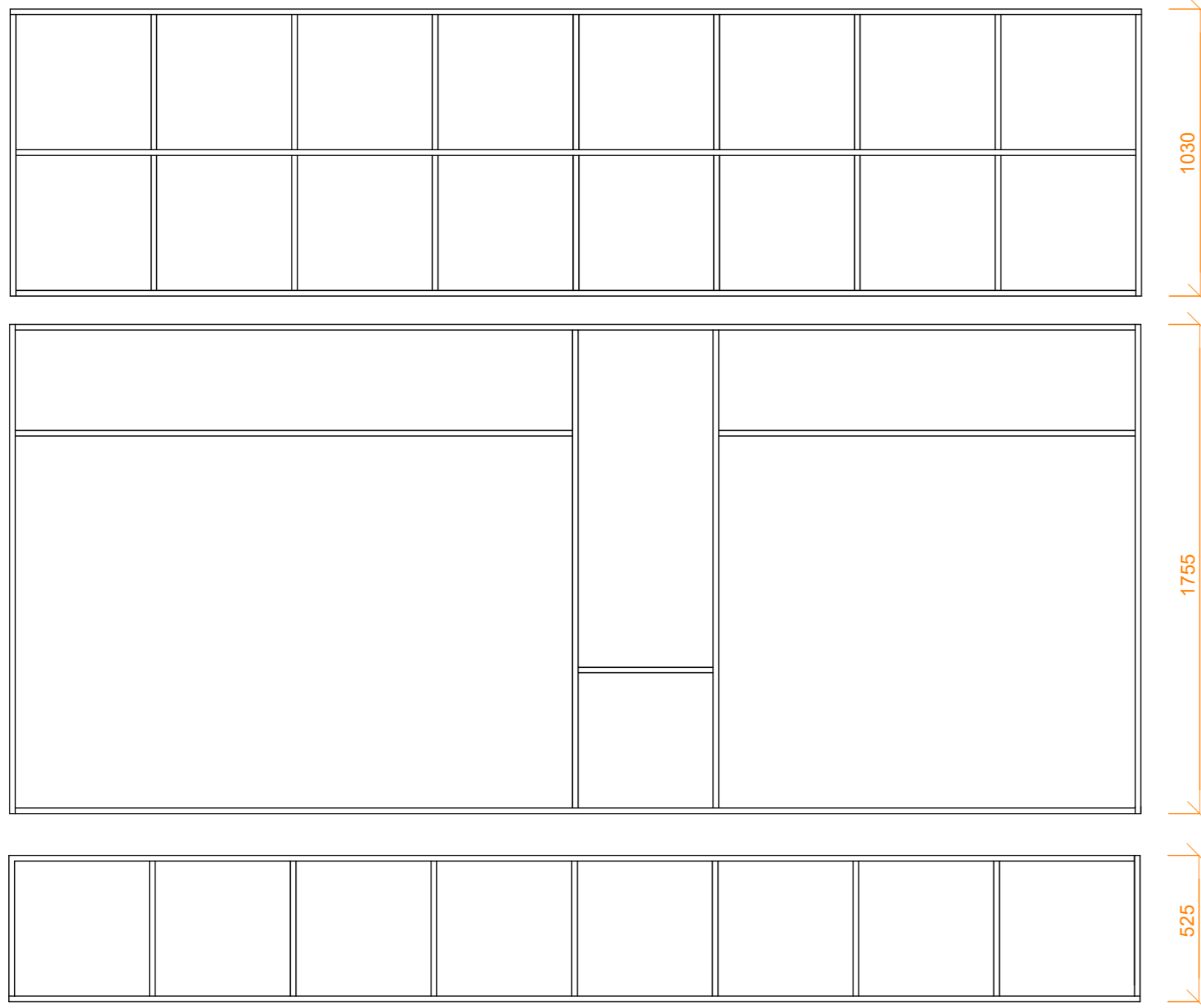
VNITŘNÍ VYBAVENÍ



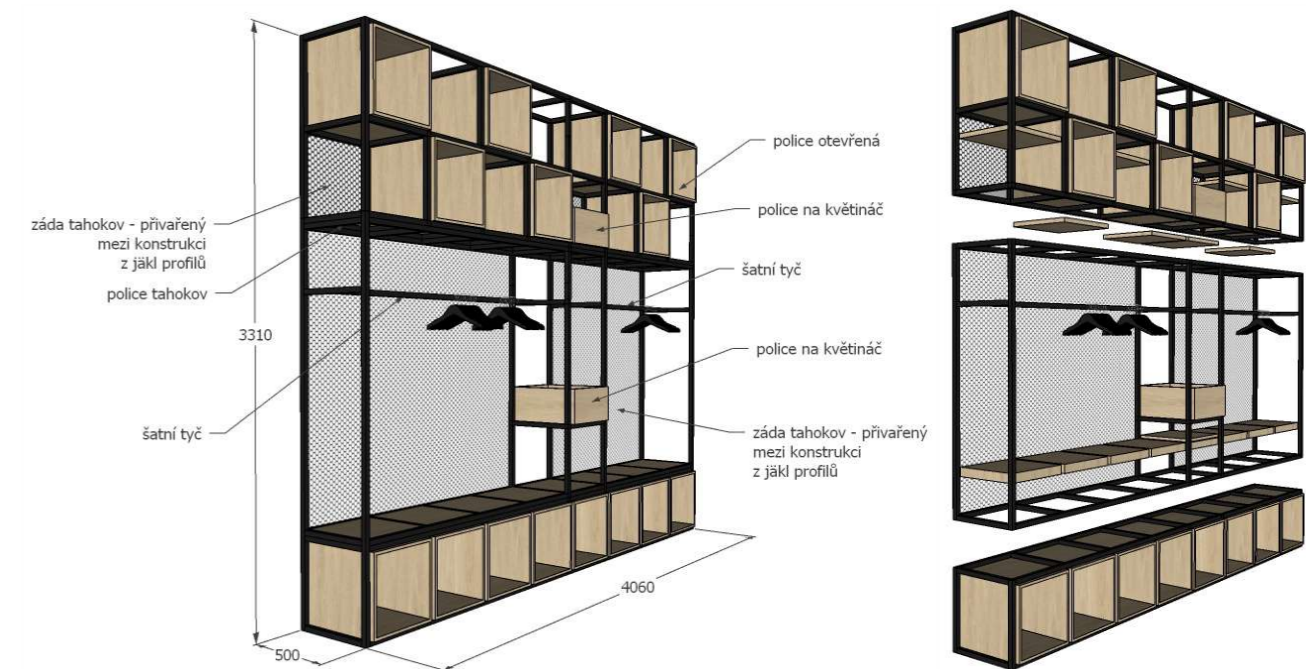
POZNÁMKY:

Nejedná se o výrobní dokumentaci, rozměry je nutno ověřit na místě, popřípadě upravit na skladební / výrobní!!!
Nosnou konstrukci z ocelových profilů je nutno posoudit staticky, případně upravit průřezy.
Materiály a povrchy budou odsouhlaseny architektem a investorem na vzorcích.
Konstrukční detaily a změny budou odsouhlaseny architektem.
Zhotovitel či dodavatel je odborná firma a její cenová nabídka musí zahrnovat všechny detaily, které popřípadě nejsou uvedeny v zadávací dokumentaci tak, aby byl výrobek v bezchybném technickém provedení, plně funkční se svou užitnou hodnotou.

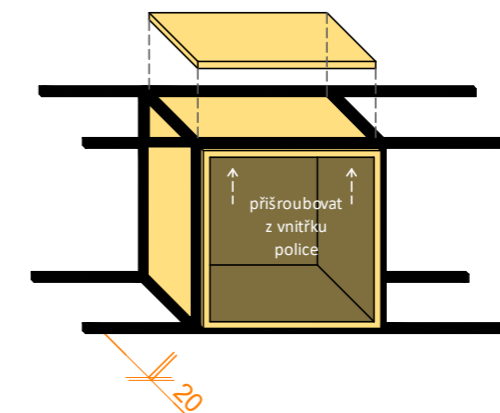
KONSTRUKCE - POHLED ČELNÍ



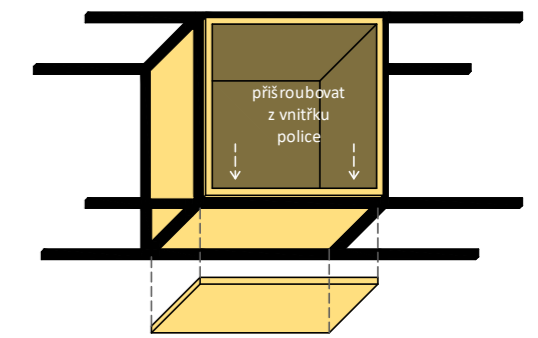
3D MODEL



VNITŘNÍ VYBAVENÍ



uchycení spodních polic



uchycení horních polic

KONSTRUKČNÍ A MATERIÁLOVÁ SPECIFIKACE

- nosná konstrukce: svařovaná z ocelových uzavřených profilů jekl, průřezu 20 x 20 mm, tl. stěny 2 mm, natřeno na antracitovou barvu RAL 7021, konstrukce se skládá ze tří částí, které lze rozebrat, ve dvou místech je tak vodorovné profily zdvojené, a vzájemně se prošroubojí z nepohledové strany, celou konstrukci je nutné ukotvit do stěn, případně i do stropu, při instalaci na místo nutno odstranit stávající sokl a začistit
- záda: v daných místech dle pohledů navařen mezi konstrukci ocelový tahokov, natřen na antracitovou barvu RAL 7021, velikost ok bude odsouhlasen na vzorcích
- police otevřená: korpus DTDL tl. 18 mm, dekor Kronospan Javor 0375 BS
- police uzavřená: korpus DTDL tl. 18 mm, dekor Kronospan Javor 0375 BS, dvířka vložená DTDL tl. 18 mm, dekor dle korpusu, úchytky - otvory dle výkresu
- police na květináč: korpus DTDL tl. 18 mm, dekor Kronospan Javor 0375 BS, spodní police přišroubovaná z vnitřní strany ke kotvící desce police pod ní, horní police přišroubovaná k ocelové konstrukci skrz navařené ocelové profily na spodní straně a uchycena do přídavné desky viz níže uchycení polic
- hrany ABS tl. 2 mm, barva dle dekoru
- šatní tyč: ocelový profil jekl, průřezu 20 x 20 mm, tl. stěny 3 mm
- uchycení polic: police otevřené i uzavřené budou vsunuty do prostoru mezi konstrukcí a na místě zajištěny přídavnou deskou DTDL tl. 18 mm a místech zdvojené ocelové konstrukce 36 mm, dekor dle police (u spodních polic na horní straně a u horních polic na spodní straně) a deska bude přišroubována šrouby z vnitřní strany police, případně navařit na konstrukci ocelový profil L a skrz něj přišroubovat desku k polici

POZNÁMKY:

Nejedná se o výrobní dokumentaci, rozměry je nutno ověřit na místě, popřípadě upravit na skladební / výrobní!!!

Nosnou konstrukci z ocelových profilů jekl je nutno posoudit staticky, případně upravit průřezy. Materiály a povrchy budou odsouhlaseny architektem a investorem na vzorcích.

Konstrukční detaily a změny budou odsouhlaseny architektem.

Zhotovitel či dodavatel je odborná firma a její cenová nabídka musí zahrnovat všechny detaily, které popřípadě nejsou uvedeny v zadávací dokumentaci tak, aby byl výrobek v bezchybném technickém provedení, plně funkční se svou užitnou hodnotou.