

Centrum Energetických a Environmentálních Technologií – CEETe

Nový stavební program

Objednatel : VŠB-TUO

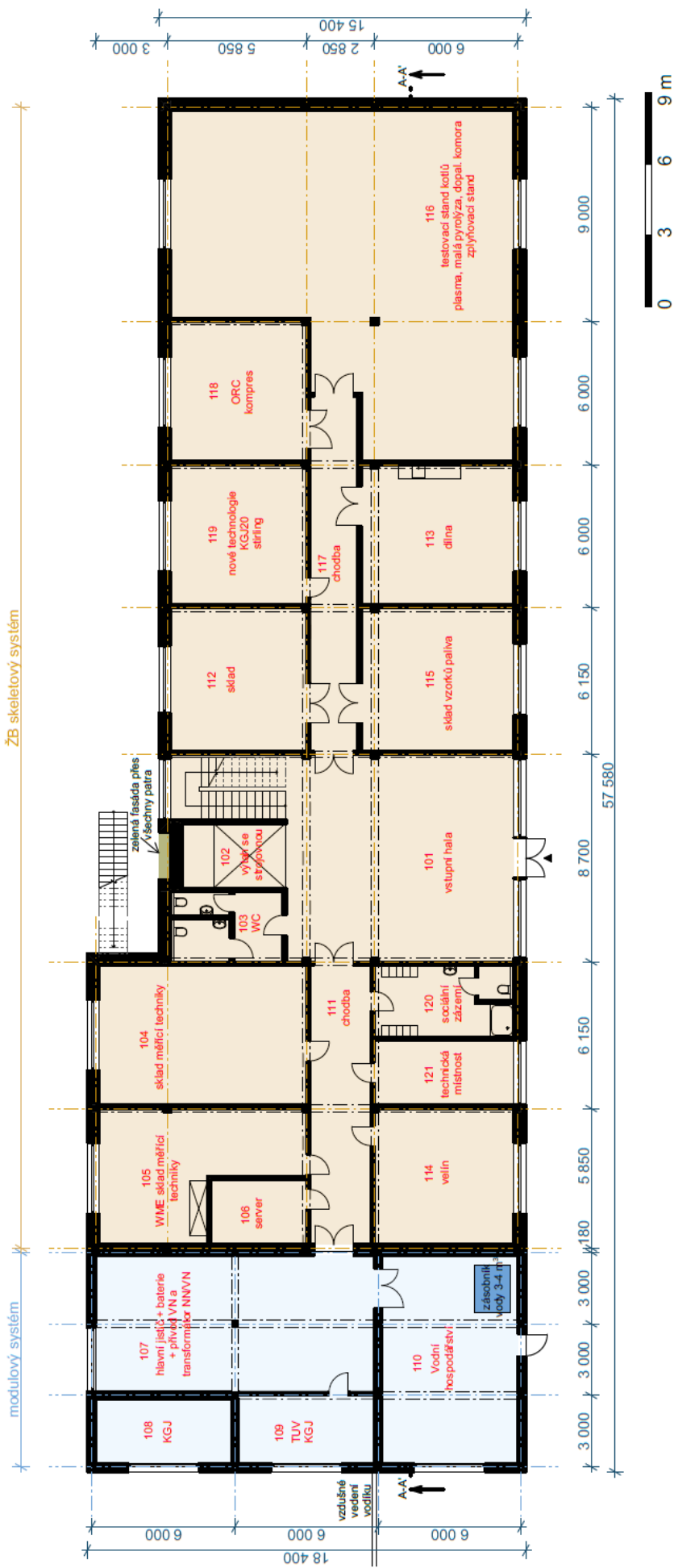
Zpracovatel : Prof. Ing. Stanislav Mišák, Ph.D, ředitel Centra ENET, VŠB-TU Ostrava a CEET,
stanislav.misak@vsb.cz

Datum : květen 2020

Nový stavební program projektu vychází ze zadání, které bylo prověřeno studií a dokumentací pro území rozhodnutí. Předběžná kalkulace ceny prokázala, že projekt, tak jak je navržen, nesplňuje původně předpokládané finanční parametry projektu a tudíž je nutno přistoupit k zásadnímu přepracování dokumentace.

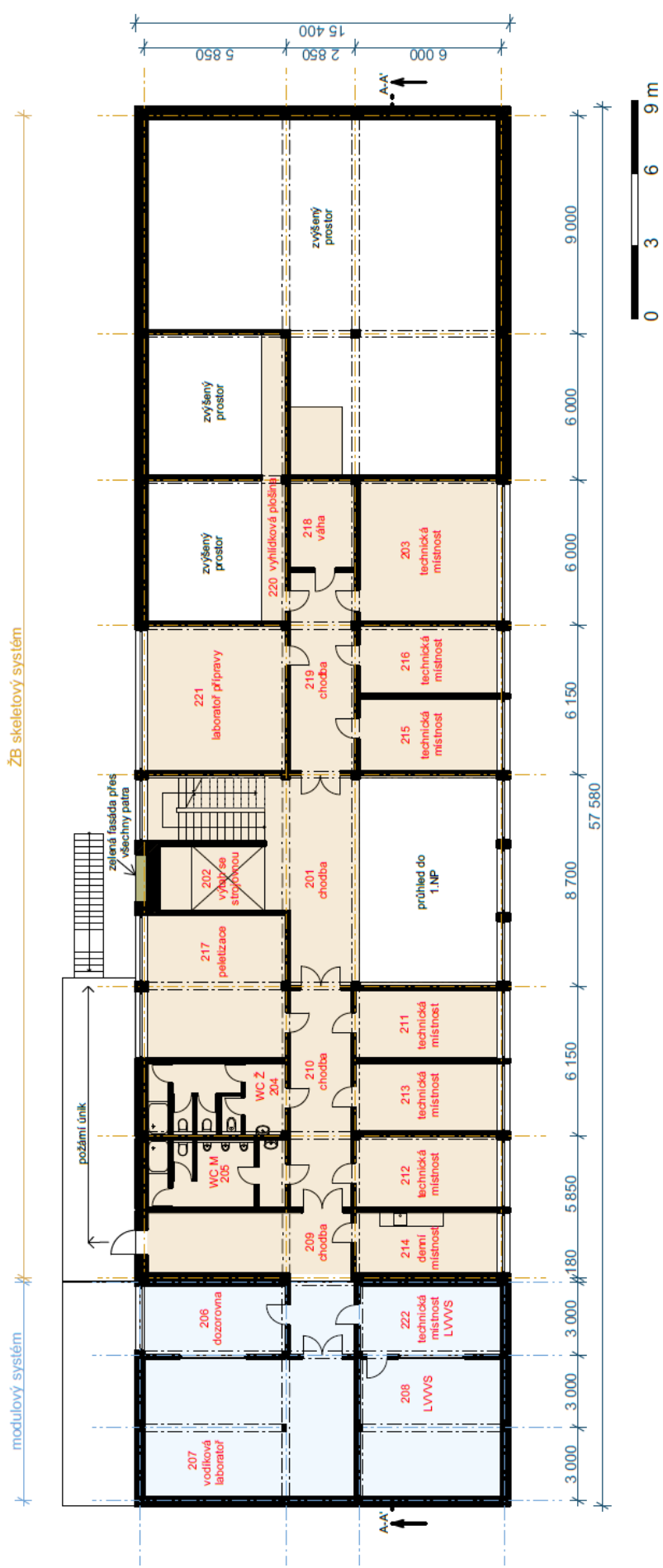
Podmínky pro přepracování dokumentace

1. Cílem je zmenšit obestavěný prostor, optimalizovat technické řešení z hlediska požárně-bezpečnostního řešení, návrhu fasády a vnitřních prostor.
2. Pro optimalizaci konstrukčního a požárně bezpečnostního řešení je uvažována úprava nosné konstrukce a skladebnosti objektu. Kromě výstavby z modulárních jednotek je využita technologie železobetonové skeletové konstrukce v nižších podlažích.
3. Pokud dojde k úpravě půdorysu objektu a jeho výšky, bude to vždy zmenšení rozměru vůči stávající dokumentaci pro územní rozhodnutí.
4. Venkovní plochy a napojení na technickou infrastrukturu, včetně kapacit připojení, se měnit nebude. Může dojít k prostorovému posunu některých venkovních vedení v rámci stejného pozemku.
5. Výzkumný program v rámci PS 02 – Provozní soubory výzkumných zařízení zůstane v plném rozsahu zachován
6. Přepracovány budou následující objekty – hlavní budova SO 01.1, reklamní pylon SO 11, venkovní vodíková stanice SO 01.2
7. Objekty SO 01.2 a SO 11 jsou jednoduché stavby, očekává se zejména finalizace z hlediska použitých materiálů a přepracování tvarového a materiálového řešení pylonu.
8. Stavební program SO 01.01 je obsažen v grafické příloze tohoto dokumentu v podobě schémat.
9. V rámci stavebního programu se očekává další optimalizace v rámci konzultací s objednatelem projektu – VŠB-TUO
10. V projektu budou zachovány prvky smart budovy a to zejména
 - o Zelená střechy
 - o Zelené prvky na fasádě
 - o Umístění fotovoltaiky na střeše a fasádě
 - o Využití vyrobené elektrické energie pro potřeby objektu
 - o Akumulace dešťových vod a její využití v objektu pro wc, zálivku střech, apod.
 - o Rekuperace tepla z technologií
 - o Prostor pro multimediální projekci v rámci vybraných ploch fasády a/nebo poutače

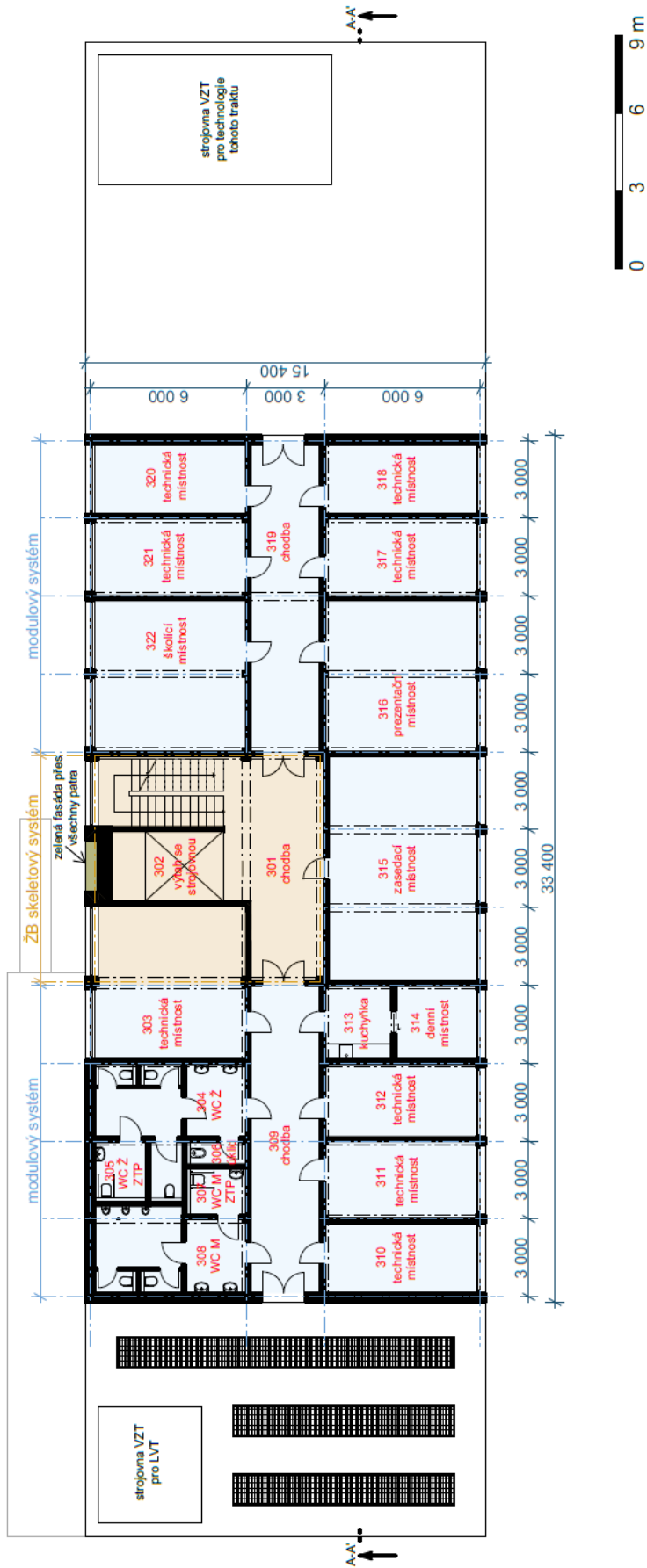


CEETe - STAVEBNÍ PROGRAM

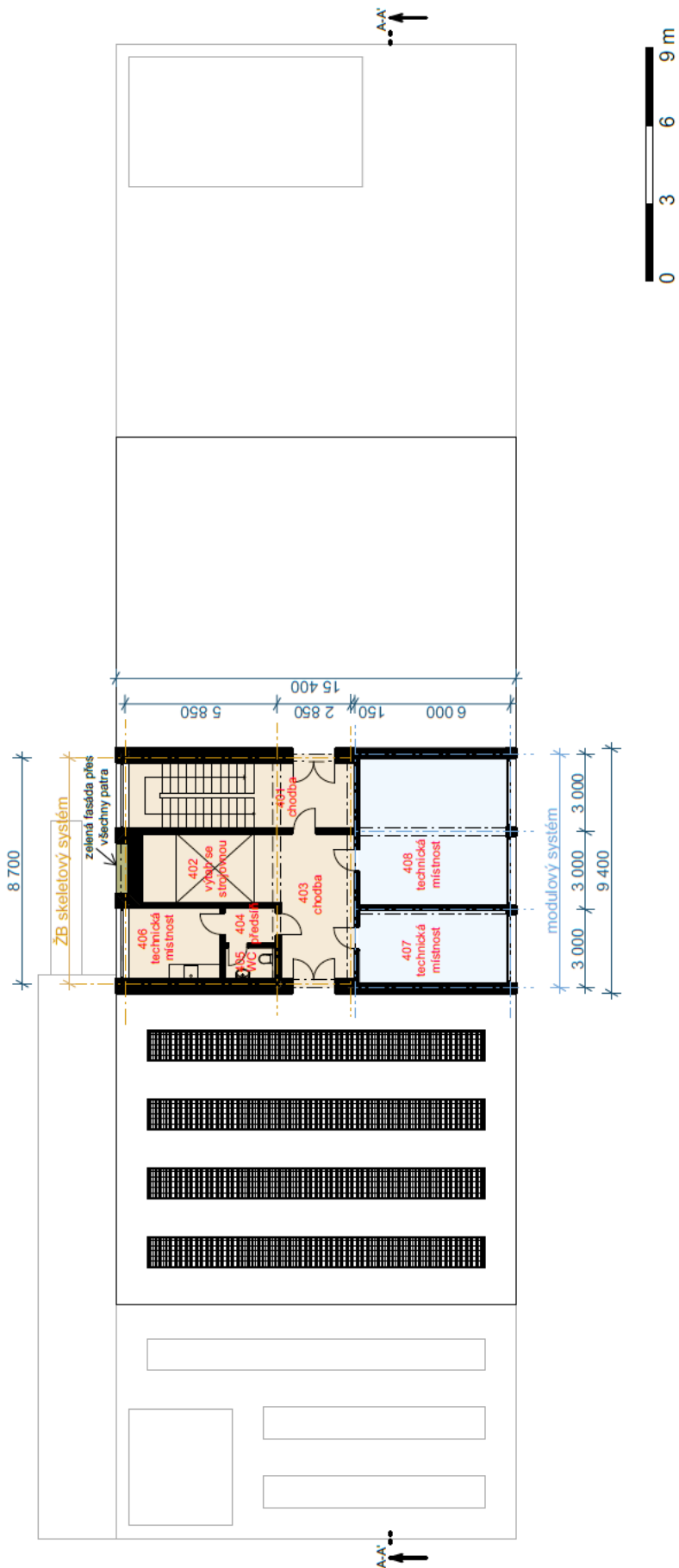
SCHEMA 1.NP



CEETe - STAVEBNÍ PROGRAM
SCHÉMA 2.NP



CEETe - STAVEBNÍ PROGRAM
SCHEMA 3.NP



CEETe - STAVEBNÍ PROGRAM
 SCHÉMA 4.NP



CEETe - STAVEBNÍ PROGRAM
 SCHÉMA ŘEZU

Č. M.	MÍSTNOST	VÝMĚRA (m ²)
101	vstupní hala	96,24
102	výtah se strojovnou	11,75
103	WC	13,05
104	sklad měřicí techniky	50,9
105	WME sklad měřicí techniky	37,7
106	server	10,8
107	hlavní jistič + baterie + přívod VN a transformátor NN/VN	66,59
108	KGJ	15,39
109	TUV KGJ	16,25
110	vodní hospodářství	49,59
111	chodba	29,84
112	sklad	34,18
113	dílna	37,4
114	velín	33,32
115	sklad vzorků paliva	38,36
116	testovací stand kotlů, plasma, malá pyrolýza, dopal. komora, zplyňovací stand	170,36
117	chodba	29,7
118	ORC kompres	33,32
119	nové technologie KGJ20 stirlina	33,32
120	sociální zázemí	17,17
121	technická místnost	15,8
201	chodba	43,6
202	výtah se strojovnou	11,75
203	technická místnost	33,35
204	WC Ž	15,99
205	WC M	15,31
206	dozorovna	16,65
207	vodíková laboratoř	49,53
208	LVVVS	33,3
209	chodba	30,36
210	chodba	22,95
211	technická místnost	16,67
212	technická místnost	17,53
213	technická místnost	16,67
214	denní místnost	14,92
215	technická místnost	17,1
216	technická místnost	16,25
217	peletizace	33,87
218	váha	9,82
219	chodba	22,07
220	vyhlídková plošina	11,8
221	laboratoř přípravy	34,19
222	technická místnost LVVVS	16,65
301	chodba	43,61
302	výtah se strojovnou	11,75
303	technická místnost	34,28
304	WC Ž	19,05
305	WC Ž ZTP	4,7

306	úklid	2,05
307	WC M ZTP	4,14
308	WC M	17,8
309	chodba	31,99
310	technická místnost	15,79
311	technická místnost	17,5
312	technická místnost	16,65
313	kuchyňka	7,39
314	denní místnost	8,83
315	zasedací místnost	49,59
316	prezentační místnost	33,72
317	technická místnost	17,5
318	technická místnost	15,79
319	chodba	31,99
320	technická místnost	15,79
321	technická místnost	17,5
322	školicí místnost	34,15
401	chodba	10,11
402	výtah se strojovnou	11,75
403	chodba	18,85
404	předsíň	2,8
405	WC	2,5
406	technická místnost	9,91
407	technická místnost	16,25
408	technická místnost	32,49