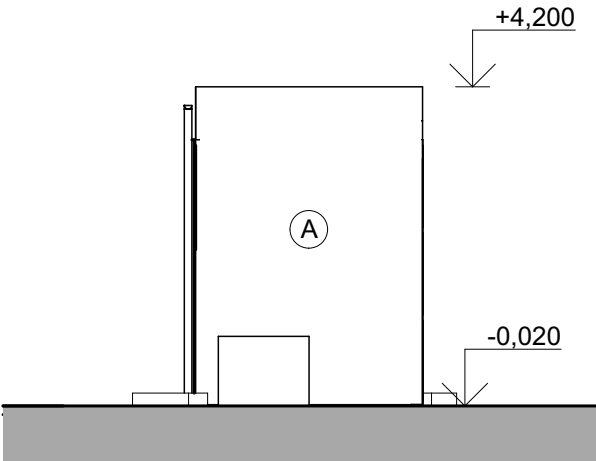
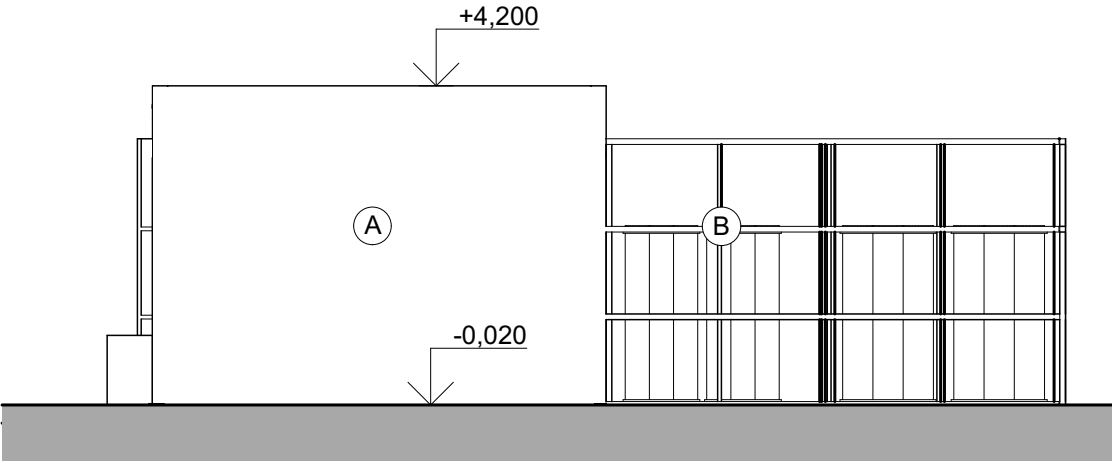


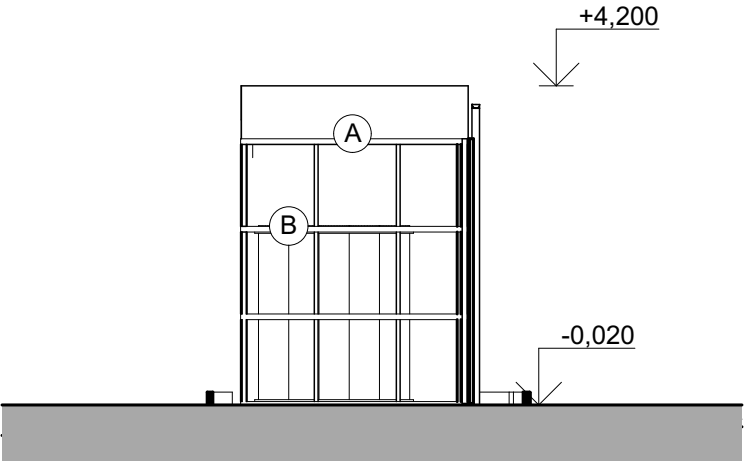
Severovýchodní pohled



Severozápadní pohled



Jihozápadní pohled



Jihovýchodní pohled

LEGENDA POVRCHOVÝCH ÚPRAV

- (A) POVRCHOVÁ ÚPRAVA KONSTRUKCE - ŠEDÁ BARVA
- (B) OPLOCENÍ
- (C) DVEŘE

IDrev	ZmID	Název změny	Datum

Název stavby / build title
Centrum Energetických a Environmentálních Technologii – Explorer (CEETe)
Místo stavby / place
p.č. 1738/15, k.ú. Poruba, ul. Studentská
Objednatel / client
Vysoká škola báňská – Technická univerzita Ostrava, Rektorát 17. listopadu 2172/15, 708 00 Ostrava-Poruba
Stupeň
Dokumentace pro vydání rozhodnutí o umístění stavby dle zák. 183/2006 Sb.

Razítko AO

ArchiBIM

studio s.r.o.

Technologická 373/4
70800, Ostrava - Pustkovec
Tel. 737923016
Info@archibim.cz
www.archibim.cz

Zodpovědný projektant / chief engineer	Ing. arch.,et.Ing. Jan Fridrich	Formát výkresu	630/297
Podpis		Datum tisku	17.03.2020
E-mail	fridrich@archibim.cz	Tel.	737923016
Vypracoval / elaborated by	Ing. Ivona Szotkowská		
Schválil / approved by	Ing. arch.,et.Ing. Jan Fridrich		

Nadmořská výška / elevation ±0,000= 269,00 m n.m. BvP Měřítko výkresu / scale 1:100

Tento dokument / výkres je duševním vlastnictvím ArchiBIM s.r.o., včetně všech patentovaných a patentovatelných údajů, které jsou předmětem obchodního tajemství. Jeho použití jako celku nebo částí nebo údajů v něm obsažených, za účelem rozmnožení nebo pro jiný účel než ten, který je výše uveden, je striktně zakázáno. ArchiBIM s.r.o. není odpovědná.

Dokumentace stavby	D.1.2 - SO 01.2 Budova pro vodíkovou stanici	Paré
Jméno výkresu	Pohledy	
Archivní číslo	Číslo zakázky/job no	Číslo výkresu/drawing no
117-03-2020	D.1.2.4	