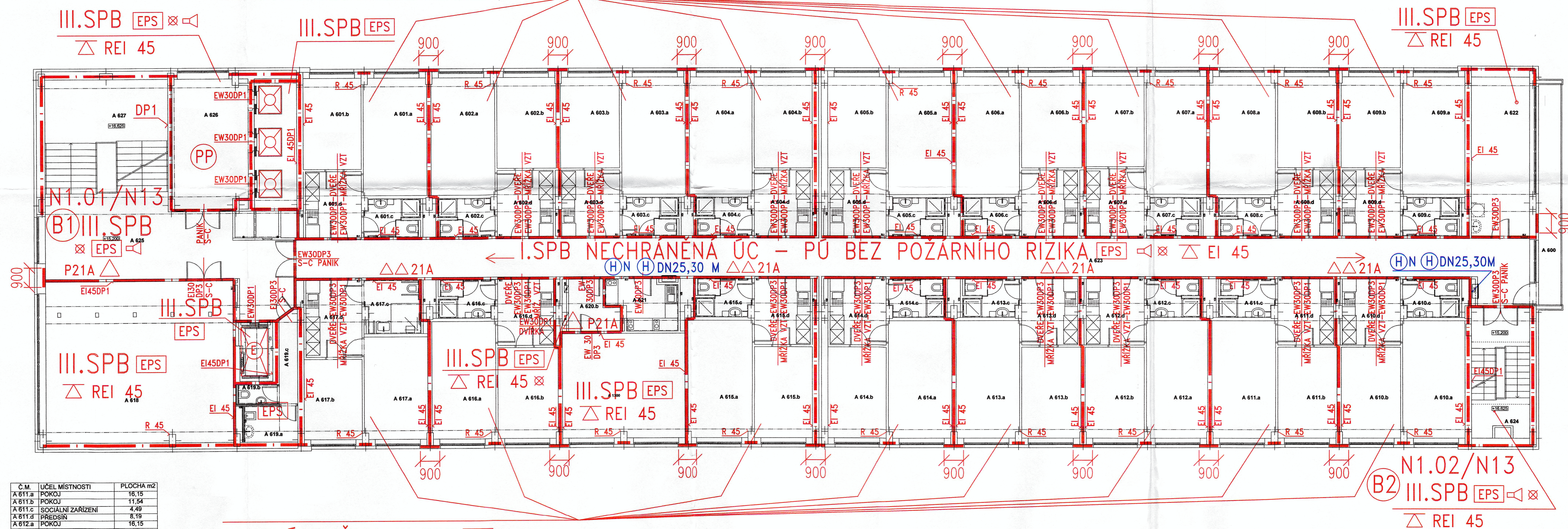


OBYTNÉ BUŇKY-III.SPB [EPS] REI 45



OBYTNÉ BUŇKY-III.SPB [EPS] REI 45

BUDOVA "A" 6.NP NOVÝ STAV			
Č.M.	ÚČEL MÍSTNOSTI	PLOCHA m2	
A 600	BALKON	11,36	
A 601.a	POKOJ	16,15	
A 601.b	POKOJ	11,34	
A 601.c	SOCIÁLNÍ ZARÍZENÍ	4,49	
A 601.d	PŘEDSÍN	8,19	
A 602.a	POKOJ	16,15	
A 602.b	POKOJ	11,54	
A 602.c	SOCIÁLNÍ ZARÍZENÍ	4,49	
A 602.d	PŘEDSÍN	8,19	
A 603.a	POKOJ	16,15	
A 603.b	POKOJ	11,53	
A 603.c	SOCIÁLNÍ ZARÍZENÍ	4,49	
A 603.d	PŘEDSÍN	8,50	
A 604.a	POKOJ	16,15	
A 604.b	POKOJ	11,34	
A 604.c	SOCIÁLNÍ ZARÍZENÍ	4,49	
A 604.d	PŘEDSÍN	8,19	
A 605.a	POKOJ	16,15	
A 605.b	POKOJ	11,34	
A 605.c	SOCIÁLNÍ ZARÍZENÍ	4,49	
A 605.d	PŘEDSÍN	8,19	
A 606.a	POKOJ	16,15	
A 606.b	POKOJ	11,73	
A 606.c	SOCIÁLNÍ ZARÍZENÍ	4,49	
A 606.d	PŘEDSÍN	8,19	
A 607.a	POKOJ	15,89	
A 607.b	POKOJ	11,34	
A 607.c	SOCIÁLNÍ ZARÍZENÍ	4,49	
A 607.d	PŘEDSÍN	8,50	
A 608.a	POKOJ	16,67	
A 608.b	POKOJ	11,53	
A 608.c	SOCIÁLNÍ ZARÍZENÍ	4,49	
A 608.d	PŘEDSÍN	8,19	
A 609.a	POKOJ	15,89	
A 609.b	POKOJ	11,53	
A 609.c	SOCIÁLNÍ ZARÍZENÍ	4,49	
A 609.d	PŘEDSÍN	8,50	
A 610.a	POKOJ	15,89	
A 610.b	POKOJ	11,54	
A 610.c	SOCIÁLNÍ ZARÍZENÍ	4,49	
A 610.d	PŘEDSÍN	8,50	

Č.M.	ÚČEL MÍSTNOSTI	PLOCHA m2	
A 611.a	POKOJ	16,15	
A 611.b	POKOJ	11,54	
A 611.c	SOCIÁLNÍ ZARÍZENÍ	4,49	
A 611.d	PŘEDSÍN	8,19	
A 612.a	POKOJ	16,15	
A 612.b	POKOJ	11,54	
A 612.c	SOCIÁLNÍ ZARÍZENÍ	4,49	
A 612.d	PŘEDSÍN	8,50	
A 613.a	POKOJ	16,15	
A 613.b	POKOJ	11,54	
A 613.c	SOCIÁLNÍ ZARÍZENÍ	4,49	
A 613.d	PŘEDSÍN	8,19	
A 614.a	POKOJ	16,15	
A 614.b	POKOJ	11,34	
A 614.c	SOCIÁLNÍ ZARÍZENÍ	4,49	
A 614.d	PŘEDSÍN	8,19	
A 615.a	POKOJ	16,67	
A 615.b	POKOJ	11,34	
A 615.c	SOCIÁLNÍ ZARÍZENÍ	4,49	
A 615.d	PŘEDSÍN	8,19	
A 616.a	POKOJ	16,15	
A 616.b	POKOJ	11,73	
A 616.c	SOCIÁLNÍ ZARÍZENÍ	4,49	
A 616.d	PŘEDSÍN	8,19	
A 617.a	POKOJ	14,09	
A 617.b	POKOJ	10,13	
A 617.c	SOCIÁLNÍ ZARÍZENÍ	6,29	
A 617.d	PŘEDSÍN	9,39	
A 618	ÚČEBNA	65,57	
A 619.a	UKLIDOVÁ MÍSTNOST	4,25	
A 619.b	WC	1,62	
A 619.c	CHODBA	3,57	
A 620.a	STUPOVNA	27,34	
A 620.b	PŘEDSÍN	5,54	
A 621	KUCHYNKA	7,13	
A 622	SKLAD	20,11	
A 623	CHODBA	107,32	
A 624	SCHODIŠTĚ	15,90	
A 625	CHODBA	42,51	
A 626	CHODBA	21,24	
A 627	SCHODIŠTĚ	30,17	

LEGENDA ZNAČEK PO

- REI 45 Požárně dělící konstrukce
- EI 45 Požadovaná požární odolnost vodorovných konstrukcí pro mezní stavy R, E, I, W 45 minut
- N3.01-IV.SPB Požadovaná požární odolnost svislých konstrukcí pro mezní stavy R, E, I, W 45 minut
- N1.01/N13 III.SPB Nadzemní požární úsek ve 3.NP s poř. číslem 01, stupeň požární bezpečnosti IV
- N1.01/N13 III.SPB Nadzemní požární úsek v 1.NP až 13.Np s pořad. číslem 01, stupeň požární bezpečnosti III
- EI 30DP3 S-C Požární uzávěr bránící šíření tepla s 30-ti min. požární odolností, druh konstrukce DP3, kouřotěsný, se samozavíračem
- EW 30 DP1 Požární uzávěr omezující šíření tepla s 30-ti min. požární odolností, druh konstrukce DP1

- DN25 30 M Hadicový systém D 25, hadice 30 m
- Nouzové osvětlení
- Domácí rozhlas s nuceným odposlechem
- EPS Prostor střežený samočinnými hlásiči požáru
- E Evakuační výtah
- B Chráněná úniková cesta typu B přetlakově větraná
- H N Nezavodňené požární potrubí (suchovod)
- PP Požární předstíh přirozeně větraná
- Směr úniku
- Východ na volné prostranství
- △ Přenosné hasící přístroje

ZODP. PROJEKTANT	VYPRACOVAL	KONTROLOVAL	PPS KANIA	
Ing. Jan Kania	Ing. Václav Galas	Ing. Václav Galas	PPS KANIA	
OBJEDNATEL: Vysoké škola báňská - Technická univerzita Ostrava, 17. listopadu 15/2172, 708 33 Ostrava-Poruba			DATUM	SRPEN 2009
NÁZEV AKCE: "Stavební úpravy budovy kolejí "A" VŠB-TU Ostrava"			Č. ZAKÁZKY	10A/09
ČÁST: Požární-bezpečnostní řešení			MĚRÍTKO	1:100
OBSAH: Půdorys 6.NP, budova A - požární ochrana			STUPEŇ	DVZS DPS
			ARCHIVNÍ ČÍSLO:	PPS - 10A/09 - PO -
			Č.V.	07