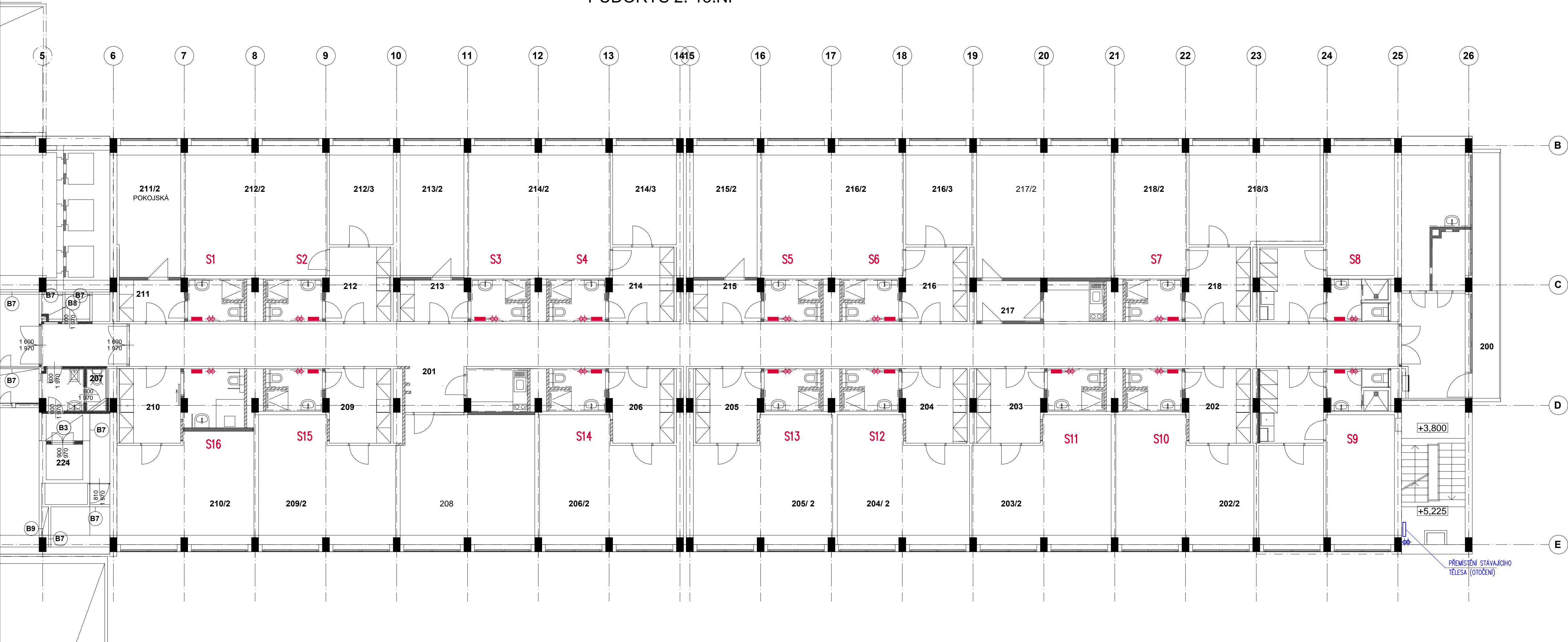
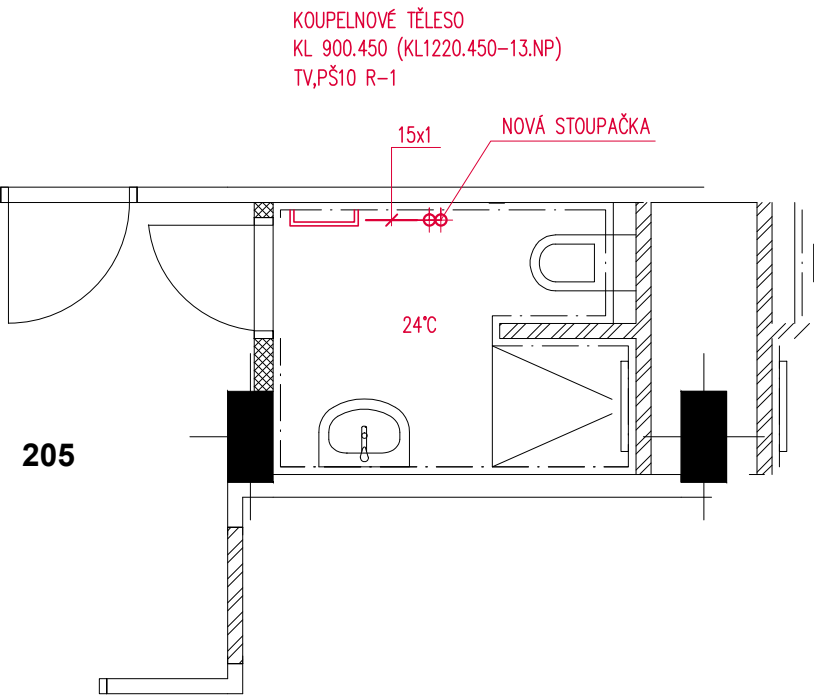


PŮDORYS 2.-13.NP







Ozn.m.	Popis	Plocha	Stěny	Podlahy	Stropní kce	Poznámka
201	Chodba	90,75	VC Omítka	PVC	Rastrový podh.	
202	Zádveří	8,44	VC Omítka	PVC	Přeštukování	
202/1	Sociální zázemí	4,17	Keram. Obklad	Keram. Dlažba	Přeštukování	Obklad h=2100mm
202/2	Pokoj	28,26	VC Omítka	PVC	Přeštukování	
203	Zádveří	8,44	VC Omítka	PVC+Keram.dl.	Přeštukování	Sokl. Keram. 100mm
203/1	Sociální zázemí	4,17	Keram. Obklad	Keram. Dlažba	Přeštukování	Obklad h=2100mm
203/2	Pokoj	28,26	VC Omítka	PVC	Přeštukování	
204	Zádveří	8,44	VC Omítka	PVC+Keram.dl.	Přeštukování	Sokl. Keram. 100mm
204/1	Sociální zázemí	4,17	Keram. Obklad	Keram. Dlažba	Přeštukování	Obklad h=2100mm
204/2	Pokoj	28,26	VC Omítka	PVC	Přeštukování	
205	Zádveří	8,44	VC Omítka	PVC+Keram.dl.	Přeštukování	Sokl. Keram. 100mm
205/1	Sociální zázemí	4,17	Keram. Obklad	Keram. Dlažba	Přeštukování	Obklad h=2100mm
205/2	Pokoj	28,26	VC Omítka	PVC	Přeštukování	
206	Zádveří	8,44	VC Omítka	PVC+Keram.dl.	Přeštukování	Sokl. Keram. 100mm
206/1	Sociální zázemí	4,17	Keram. Obklad	Keram. Dlažba	Přeštukování	Obklad h=2100mm
206/2	Pokoj	28,26	VC Omítka	PVC	Přeštukování	
207	Kuchyňka	4,93	VC Omítka	PVC	Přeštukování	
208	Posilovna	31,3	VC Omítka	PVC	Přeštukování	
209	Zádveří	8,44	VC Omítka	PVC+Keram.dl.	Přeštukování	Sokl. Keram. 100mm
209/1	Sociální zázemí	4,17	Keram. Obklad	Keram. Dlažba	Přeštukování	Obklad h=2100mm
209/2	Pokoj	28,26	VC Omítka	PVC	Přeštukování	
210	Zádveří	8,44	VC Omítka	PVC+Keram.dl.	Přeštukování	Sokl. Keram. 100mm
210/1	Sociální zázemí	4,17	Keram. Obklad	Keram. Dlažba	Přeštukování	Obklad h=2100mm
210/2	Pokoj	28,26	VC Omítka	PVC	Přeštukování	
211	Zádveří	8,44	VC Omítka	PVC+Keram.dl.	Přeštukování	Sokl. Keram. 100mm
211/1	Sociální zázemí	4,17	Keram. Obklad	Keram. Dlažba	Přeštukování	Obklad h=2100mm
211/2	Pokojská	28,26	VC Omítka	PVC	Přeštukování	
212	Zádveří	8,44	VC Omítka	PVC+Keram.dl.	Přeštukování	Sokl. Keram. 100mm
212/1	Sociální zázemí	4,17	Keram. Obklad	Keram. Dlažba	Přeštukování	Obklad h=2100mm
212/2	Pokoj	32,8	VC Omítka	PVC	Přeštukování	
212/3	Pokoj	11,4	VC Omítka	PVC	Přeštukování	
213	Zádveří	8,44	VC Omítka	PVC+Keram.dl.	Přeštukování	Sokl. Keram. 100mm
213/1	Sociální zázemí	4,17	Keram. Obklad	Keram. Dlažba	Přeštukování	Obklad h=2100mm
213/2	Pokoj	14,85	VC Omítka	PVC	Přeštukování	
214	Zádveří	8,44	VC Omítka	PVC+Keram.dl.	Přeštukování	Sokl. Keram. 100mm
214/1	Sociální zázemí	4,17	Keram. Obklad	Keram. Dlažba	Přeštukování	Obklad h=2100mm
214/2	Pokoj	32,8	VC Omítka	PVC	Přeštukování	
214/3	Pokoj	11,73	VC Omítka	PVC	Přeštukování	
215	Zádveří	8,44	VC Omítka	PVC+Keram.dl.	Přeštukování	Sokl. Keram. 100mm
215/1	Sociální zázemí	4,17	Keram. Obklad	Keram. Dlažba	Přeštukování	Obklad h=2100mm
215/2	Pokoj	15,1	VC Omítka	PVC	Přeštukování	
216	Zádveří	8,44	VC Omítka	PVC+Keram.dl.	Přeštukování	Sokl. Keram. 100mm
216/1	Sociální zázemí	4,17	Keram. Obklad	Keram. Dlažba	Přeštukování	Obklad h=2100mm
216/2	Pokoj	32,8	VC Omítka	PVC	Přeštukování	
216/3	Pokoj	11,73	VC Omítka	PVC	Přeštukování	
217	Zádveří	4,72	VC Omítka	PVC+Keram.dl.	Přeštukování	Sokl. Keram. 100mm
217/1	Kuchyňka	4,93	VC Omítka	PVC	Přeštukování	
217/2	Společenská místnost	32,8	VC Omítka	PVC	Přeštukování	
218	Zádveří	8,44	VC Omítka	PVC+Keram.dl.	Přeštukování	Sokl. Keram. 100mm
218/1	Sociální zázemí	4,93	Keram. Obklad	Keram. Dlažba	Přeštukování	Obklad h=2100mm
218/2	Pokoj	15,1	VC Omítka	PVC	Přeštukování	
218/3	Pokoj	23,47	VC Omítka	PVC	Přeštukování	

KOUPELNA M 1:50



ZAŘÍZENÍ PRO VYTÁPĚNÍ STAVEB

	ZODP. PROJEKTANT	VYPRACOVAL	KONTROLOVAL	<div><div><div>PPS KANIA</div><div>PROJEKČNÍ A INŽENÝRSKÁ ČINNOST</div></div><div>PPS Kania s.r.o., Nivelská 665/10, 709 00 tel. 198 245 252, fax. 198 245 262 email: projekce@pps-kania.cz</div></div>		
	Ivo Neužil	Ivo Neužil	Ivo Neužil			
						
	KATASTRÁLNÍ ÚZEMÍ, PARC.Č. : Poruba (715174), p.č. 1643/10					
	MÍSTO STAVBY : koleje "A", VŠB -TU			ARCHIV		
STAVEBNÍK / OBJEDNATEL : VŠB -TU Ostrava			STUPEŇ DPS			
NÁZEV AKCE : Aktualizace PD rekonstrukce budovy A kolejí				DATUM	PARÉ	
				Září 2018		
OBJEKT :	SO 01 - koleje A			MĚŘÍTKO	1 : 100	
ČÁST :	D.1.4.2 - ZAŘÍZENÍ PRO VYTÁPĚNÍ STAVEB					
OBSAH :	PŮDORYS 2.-13.NP - koupelnová tělesa			ARCHIVNÍ ČÍSLO :		Č.V.
				PPS- 23/18-D.1.4.2.b-		
				02		