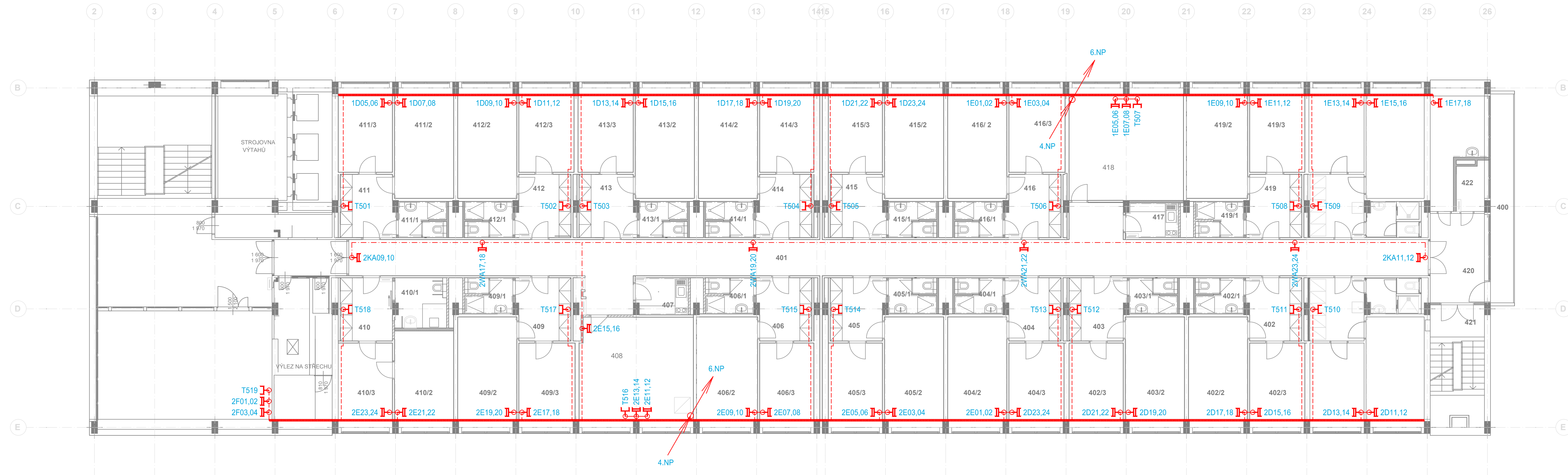


PŮDORYS 5.NP



Ozn.m.	Popis	Plocha	Stěny	Podlahy	Stropní kce	Poznámka
401	Chodba	90,75	VC Omítka	PVC	Rastrový podh.	
402	Závěří	8,44	VC Omítka	PVC+Keram.dl.	Přestukování	Sokl. Keram. 10k
402/1	Sociální zázemí	9,17	Keram. Obklad	Keram. Dlažba	Přestukování	Obklad h=2100
402/2	Poko	16,02	VC Omítka	PVC	Přestukování	
402/3	Poko	11,53	VC Omítka	PVC	Přestukování	
403	Závěří	8,44	VC Omítka	PVC+Keram.dl.	Přestukování	Sokl. Keram. 10k
403/1	Sociální zázemí	4,17	Keram. Obklad	Keram. Dlažba	Přestukování	Obklad h=2100
403/2	Poko	16,02	VC Omítka	PVC	Přestukování	
403/3	Poko	11,53	VC Omítka	PVC	Přestukování	
404	Závěří	8,44	VC Omítka	PVC+Keram.dl.	Přestukování	Sokl. Keram. 10k
404/1	Sociální zázemí	4,17	Keram. Obklad	Keram. Dlažba	Přestukování	Obklad h=2100
404/2	Poko	16,02	VC Omítka	PVC	Přestukování	
404/3	Poko	11,53	VC Omítka	PVC	Přestukování	
405	Závěří	8,44	VC Omítka	PVC+Keram.dl.	Přestukování	Sokl. Keram. 10k
405/1	Sociální zázemí	4,17	Keram. Obklad	Keram. Dlažba	Přestukování	Obklad h=2100
405/2	Poko	16,02	VC Omítka	PVC	Přestukování	
405/3	Poko	11,53	VC Omítka	PVC	Přestukování	
406	Závěří	8,44	VC Omítka	PVC+Keram.dl.	Přestukování	Sokl. Keram. 10k
406/1	Sociální zázemí	4,17	Keram. Obklad	Keram. Dlažba	Přestukování	Obklad h=2100
406/2	Poko	16,02	VC Omítka	PVC	Přestukování	
406/3	Poko	11,53	VC Omítka	PVC	Přestukování	
407	Kuchyně	5,19	VC Omítka	PVC	Přestukování	Obklad 800-1600
408	Společná místnost	31,26	VC Omítka	PVC	Přestukování	
409	Závěří	8,44	VC Omítka	PVC+Keram.dl.	Přestukování	Sokl. Keram. 10k
409/1	Sociální zázemí	4,17	Keram. Obklad	Keram. Dlažba	Přestukování	Obklad h=2100
409/2	Poko	16,02	VC Omítka	PVC	Přestukování	
409/3	Poko	11,53	VC Omítka	PVC	Přestukování	
410	Závěří	8,44	VC Omítka	PVC+Keram.dl.	Přestukování	Sokl. Keram. 10k
410/1	Sociální zázemí	4,17	Keram. Obklad	Keram. Dlažba	Přestukování	Obklad h=2100
410/2	Poko	16,02	VC Omítka	PVC	Přestukování	
410/3	Poko	11,53	VC Omítka	PVC	Přestukování	
411	Závěří	8,44	VC Omítka	PVC+Keram.dl.	Přestukování	Sokl. Keram. 10k
411/1	Sociální zázemí	4,17	Keram. Obklad	Keram. Dlažba	Přestukování	Obklad h=2100
411/2	Poko	16,02	VC Omítka	PVC	Přestukování	
411/3	Poko	11,53	VC Omítka	PVC	Přestukování	
412	Závěří	8,44	VC Omítka	PVC+Keram.dl.	Přestukování	Sokl. Keram. 10k
412/1	Sociální zázemí	4,17	Keram. Obklad	Keram. Dlažba	Přestukování	Obklad h=2100
412/2	Poko	16,02	VC Omítka	PVC	Přestukování	
412/3	Poko	11,53	VC Omítka	PVC	Přestukování	
413	Závěří	8,44	VC Omítka	PVC+Keram.dl.	Přestukování	Sokl. Keram. 10k
413/1	Sociální zázemí	4,17	Keram. Obklad	Keram. Dlažba	Přestukování	Obklad h=2100
413/2	Poko	16,02	VC Omítka	PVC	Přestukování	
413/3	Poko	11,53	VC Omítka	PVC	Přestukování	
414	Závěří	8,44	VC Omítka	PVC+Keram.dl.	Přestukování	Sokl. Keram. 10k
414/1	Sociální zázemí	4,17	Keram. Obklad	Keram. Dlažba	Přestukování	Obklad h=2100
414/2	Poko	16,02	VC Omítka	PVC	Přestukování	
414/3	Poko	11,53	VC Omítka	PVC	Přestukování	
415	Závěří	8,44	VC Omítka	PVC+Keram.dl.	Přestukování	Sokl. Keram. 10k
415/1	Sociální zázemí	4,17	Keram. Obklad	Keram. Dlažba	Přestukování	Obklad h=2100
415/2	Poko	16,02	VC Omítka	PVC	Přestukování	
415/3	Poko	11,53	VC Omítka	PVC	Přestukování	
416	Závěří	8,44	VC Omítka	PVC+Keram.dl.	Přestukování	Sokl. Keram. 10k
416/1	Sociální zázemí	4,17	Keram. Obklad	Keram. Dlažba	Přestukování	Obklad h=2100
416/2	Poko	16,02	VC Omítka	PVC	Přestukování	
416/3	Poko	11,53	VC Omítka	PVC	Přestukování	
417	Kuchyňka	4,83	VC Omítka	PVC	Přestukování	Obklad 800-1600
418	Společná místnost	31,91	VC Omítka	PVC	Přestukování	
419	Závěří	8,44	VC Omítka	PVC+Keram.dl.	Přestukování	Sokl. Keram. 10k
419/1	Sociální zázemí	4,17	Keram. Obklad	Keram. Dlažba	Přestukování	Obklad h=2100
419/2	Poko	16,02	VC Omítka	PVC	Přestukování	
419/3	Poko	11,53	VC Omítka	PVC	Přestukování	
420	Společná chodba	12,46	VC Omítka	PVC	Přestukování	
421	Schodiště	16,47	VC Omítka	PVC	Přestukování	
422	Sklád	3,74	VC Omítka	PVC	Přestukování	
423	Sklad	12,91	Keram. Obklad	PVC	Přestukování	Obklad h=1500

LEGENDA SK:

DATOVÝ ROZVÁD

-II ZÁSUVKA SK 2x RJ

[- ZÁSUVKA SK 1xRJ-

 VOLNÝ

LEGENDA ST

STA – AKTIVNÍ ROZ

STA – ODBOČOV

STA – ZÁSUVKA

LEGENDA KT:

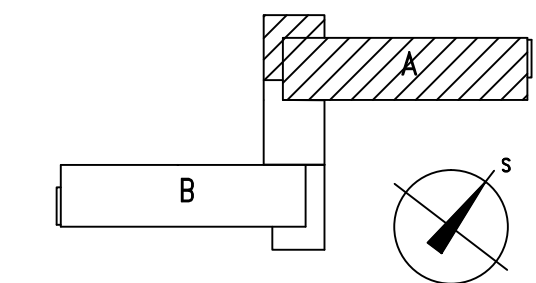
KABEL. TRASA V PARAPETNIM ŽLABU

KABEL. TRASA V TRUBCE PVC VE ZDI POD OMÍTKOU

----- KABEL. TRASA V PVC LIŠTÁCH LV NA Z

— · — · — · — · — KABEL. TRASA NA PŘICHYTKÁCH NAD PODHLEDEM

1 NP 2



	ZODP. PROJEKTANT		VYPRACOVAL		KONTROLOVAL		
	Jan Kupec		Jan Kupec		Jan Kupec		
	<i>Jan Kupec</i>		<i>Jan Kupec</i>		<i>Jan Kupec</i>		
	KATASTRÁLNÍ ÚZEMÍ, PARC.Č. : Ostrova-Poruba 2. 71574					ARCHÍV	
	MÍSTO STAVBY : Ostrova-Poruba						
STAVEBNÍK / OBJEDNATEL : Vysoká škola báňská – TU Ostrova Učňovské služby Střelcové služby, Studentská 1770, 700 32 Ostrova-Poruba					STUPEŇ DPS		
NÁZEV AKCE : Aktualizace PD rekonstrukce budovy A kolejí						DATUM Říjen 2018	PARE
						Č. ZAKÁZKY PPS- 23/18	
OBJEKT :						MĚŘÍTKO 1 : 100	
ČÁST : D.1.4.5 - ELEKTRONICKÉ KOMUNIKACE							
OBSAH :						ARCHIVNÍ ČÍSLO : PPS- 23/18-D.1.4.5-b-	Č.č. 21
Půdorys 5.NP - Rozvody SK+STA							