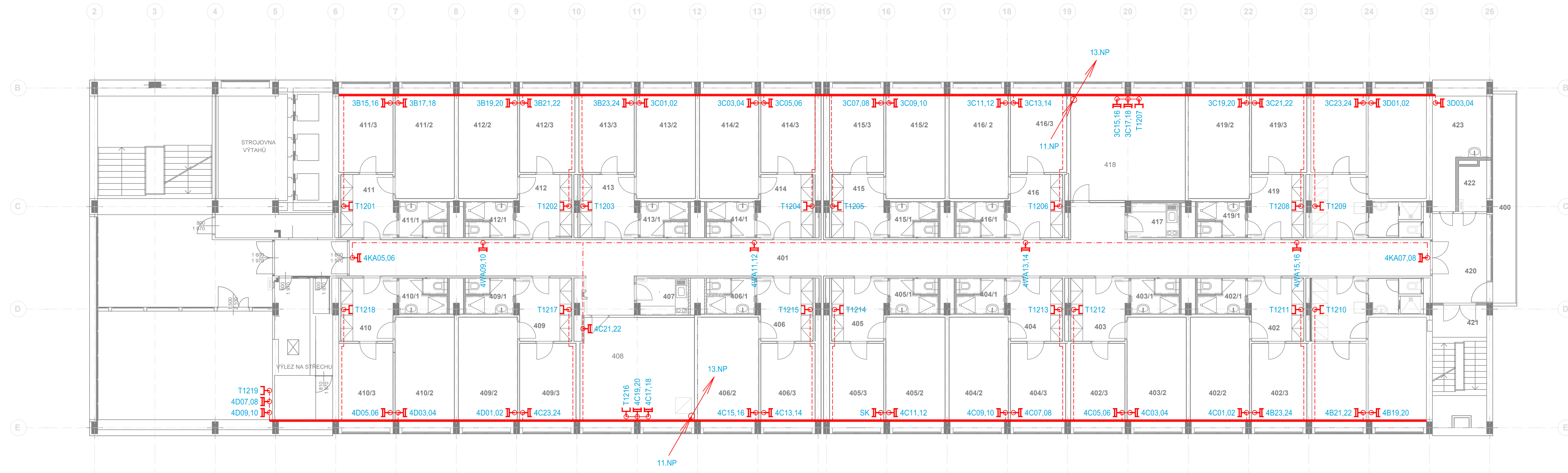


PŮDORYS 12.NP



Ozn.m.	Popis	Plocha	Stěny	Podlahy	Stropní kce	Poznámka
401	Chodba	90,75	VC Omítka	PVC	Rastrový podh.	
402	Závěšei	8,44	VC Omítka	PVC+Keram.dl.	Přestukování	Sokl. Keram. 100mm
402/1	Sociální zázemí	9,17	Keram. Obklad	Keram. Dlažba	Přestukování	Obklad h=2100mm
402/2	Poko	16,02	VC Omítka	PVC	Přestukování	
402/3	Poko	11,53	VC Omítka	PVC	Přestukování	
403	Závěšei	8,44	VC Omítka	PVC+Keram.dl.	Přestukování	Sokl. Keram. 100mm
403/1	Sociální zázemí	4,17	Keram. Obklad	Keram. Dlažba	Přestukování	Obklad h=2100mm
403/2	Poko	16,02	VC Omítka	PVC	Přestukování	
403/3	Poko	11,53	VC Omítka	PVC	Přestukování	
404	Závěšei	8,44	VC Omítka	PVC+Keram.dl.	Přestukování	Sokl. Keram. 100mm
404/1	Sociální zázemí	4,17	Keram. Obklad	Keram. Dlažba	Přestukování	Obklad h=2100mm
404/2	Poko	16,02	VC Omítka	PVC	Přestukování	
404/3	Poko	11,53	VC Omítka	PVC	Přestukování	
405	Závěšei	8,44	VC Omítka	PVC+Keram.dl.	Přestukování	Sokl. Keram. 100mm
405/1	Sociální zázemí	4,17	Keram. Obklad	Keram. Dlažba	Přestukování	Obklad h=2100mm
405/2	Poko	16,02	VC Omítka	PVC	Přestukování	
405/3	Poko	11,53	VC Omítka	PVC	Přestukování	
406	Závěšei	8,44	VC Omítka	PVC+Keram.dl.	Přestukování	Sokl. Keram. 100mm
406/1	Sociální zázemí	4,17	Keram. Obklad	Keram. Dlažba	Přestukování	Obklad h=2100mm
406/2	Poko	16,02	VC Omítka	PVC	Přestukování	
406/3	Poko	11,53	VC Omítka	PVC	Přestukování	
407	Kuchyně	5,19	VC Omítka	PVC	Přestukování	Obklad 800-1600mm
408	Společná místnost	31,26	VC Omítka	PVC	Přestukování	
409	Závěšei	8,44	VC Omítka	PVC+Keram.dl.	Přestukování	Sokl. Keram. 100mm
409/1	Sociální zázemí	4,17	Keram. Obklad	Keram. Dlažba	Přestukování	Obklad h=2100mm
409/2	Poko	16,02	VC Omítka	PVC	Přestukování	
409/3	Poko	11,53	VC Omítka	PVC	Přestukování	
410	Závěšei	8,44	VC Omítka	PVC+Keram.dl.	Přestukování	Sokl. Keram. 100mm
410/1	Sociální zázemí	4,17	Keram. Obklad	Keram. Dlažba	Přestukování	Obklad h=2100mm
410/2	Poko	16,02	VC Omítka	PVC	Přestukování	
410/3	Poko	11,53	VC Omítka	PVC	Přestukování	
411	Závěšei	8,44	VC Omítka	PVC+Keram.dl.	Přestukování	Sokl. Keram. 100mm
411/1	Sociální zázemí	4,17	Keram. Obklad	Keram. Dlažba	Přestukování	Obklad h=2100mm
411/2	Poko	16,02	VC Omítka	PVC	Přestukování	
411/3	Poko	11,53	VC Omítka	PVC	Přestukování	
412	Závěšei	8,44	VC Omítka	PVC+Keram.dl.	Přestukování	Sokl. Keram. 100mm
412/1	Sociální zázemí	4,17	Keram. Obklad	Keram. Dlažba	Přestukování	Obklad h=2100mm
412/2	Poko	16,02	VC Omítka	PVC	Přestukování	
412/3	Poko	11,53	VC Omítka	PVC	Přestukování	
413	Závěšei	8,44	VC Omítka	PVC+Keram.dl.	Přestukování	Sokl. Keram. 100mm
413/1	Sociální zázemí	4,17	Keram. Obklad	Keram. Dlažba	Přestukování	Obklad h=2100mm
413/2	Poko	16,02	VC Omítka	PVC	Přestukování	
413/3	Poko	11,53	VC Omítka	PVC	Přestukování	
414	Závěšei	8,44	VC Omítka	PVC+Keram.dl.	Přestukování	Sokl. Keram. 100mm
414/1	Sociální zázemí	4,17	Keram. Obklad	Keram. Dlažba	Přestukování	Obklad h=2100mm
414/2	Poko	16,02	VC Omítka	PVC	Přestukování	
414/3	Poko	11,53	VC Omítka	PVC	Přestukování	
415	Závěšei	8,44	VC Omítka	PVC+Keram.dl.	Přestukování	Sokl. Keram. 100mm
415/1	Sociální zázemí	4,17	Keram. Obklad	Keram. Dlažba	Přestukování	Obklad h=2100mm
415/2	Poko	16,02	VC Omítka	PVC	Přestukování	
415/3	Poko	11,53	VC Omítka	PVC	Přestukování	
416	Závěšei	8,44	VC Omítka	PVC+Keram.dl.	Přestukování	Sokl. Keram. 100mm
416/1	Sociální zázemí	4,17	Keram. Obklad	Keram. Dlažba	Přestukování	Obklad h=2100mm
416/2	Poko	16,02	VC Omítka	PVC	Přestukování	
416/3	Poko	11,53	VC Omítka	PVC	Přestukování	
417	Kuchýňka	4,83	VC Omítka	PVC	Přestukování	Obklad 800-1600mm
418	Společná místnost	31,91	VC Omítka	PVC	Přestukování	
419	Závěšei	8,44	VC Omítka	PVC+Keram.dl.	Přestukování	Sokl. Keram. 100mm
419/1	Sociální zázemí	4,17	Keram. Obklad	Keram. Dlažba	Přestukování	Obklad h=2100mm
419/2	Poko	16,02	VC Omítka	PVC	Přestukování	
419/3	Poko	11,53	VC Omítka	PVC	Přestukování	
420	Společná chodba	12,46	VC Omítka	PVC	Přestukování	
421	Schodiště	16,47	VC Omítka	PVC	Přestukování	
422	Sklad	3,74	VC Omítka	PVC	Přestukování	
423	Sklad	12,91	Keram. Obklad	PVC	Přestukování	Obklad h=1500mm

LEGENDA SK:

DR

DATOVÝ ROZVÁDĚČ

- II

ZÁSUVKA SK 2x RJ-4

—

ZÁSUVKA SK 1xRJ-45



VOLNÝ VÝVOJ

LEGENDA KT:

KABEL. TRASA V PARAPETNIM ŽLABU

KABEL. TRASA V TRUBCE PVC VE ZDI POD OMITKOU

----- KABEL. TRASA V PVC LISTACH LV NA ZD

----- KABEL. TRASA NA PRICHYTRACH NAD PODHLEDEM

STOUPACÍ VEDENÍ MEZI PODLAŽÍMI

LEGENDA STA

STA

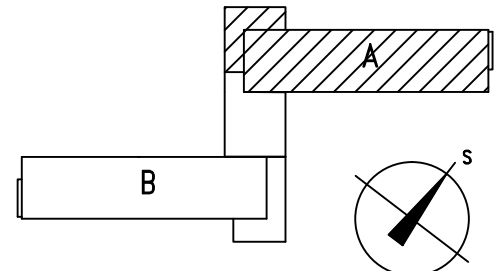
STA – AKTIVNÍ ROZVÁDEČ



STA – ODBOČOVANÍ

→

STA – ZÁSUVKA



	ZODP. PROJEKTANT		VYPRACOVAL		KONTROLOVAL						
	Jan Kupec		Jan Kupec		Jan Kupec						
	<i>Jan Kupec</i>		<i>Jan Kupec</i>		<i>Jan Kupec</i>						
	KATASTRÁLNÍ ÚZEMÍ, PARC.Č. : Ostrava-Poruba 2. 715174										
	MÍSTO STAVBY : Ostrava-Poruba										
STAVEBNÍK / OBJEDNATEL : Vysoká škola báňská – TU Ostrava Ubytovací služby Střevníkově služby, Studentská 1770, 700 32 Ostrava-Poruba						STUPEŇ		DPS			
NÁZEV AKCE :								DATUM		PŘÍ	
Aktualizace PD rekonstrukce budovy A kolejí								Říjen 2018			
								Č. ZAKÁZKY			
								PPS- 23/18			
OBJEKT :								MĚŘÍTKO			
ČÁST : D.1.4.5 - ELEKTRONICKÉ KOMUNIKACE								1 : 100			
OBSAH :								ARCHIVNÍ ČÍSLO :		Č.Č.	
Půdorys 12.NP - Rozvody SK+STA								PPS- 23/18-D.1.4.5-b-		28	