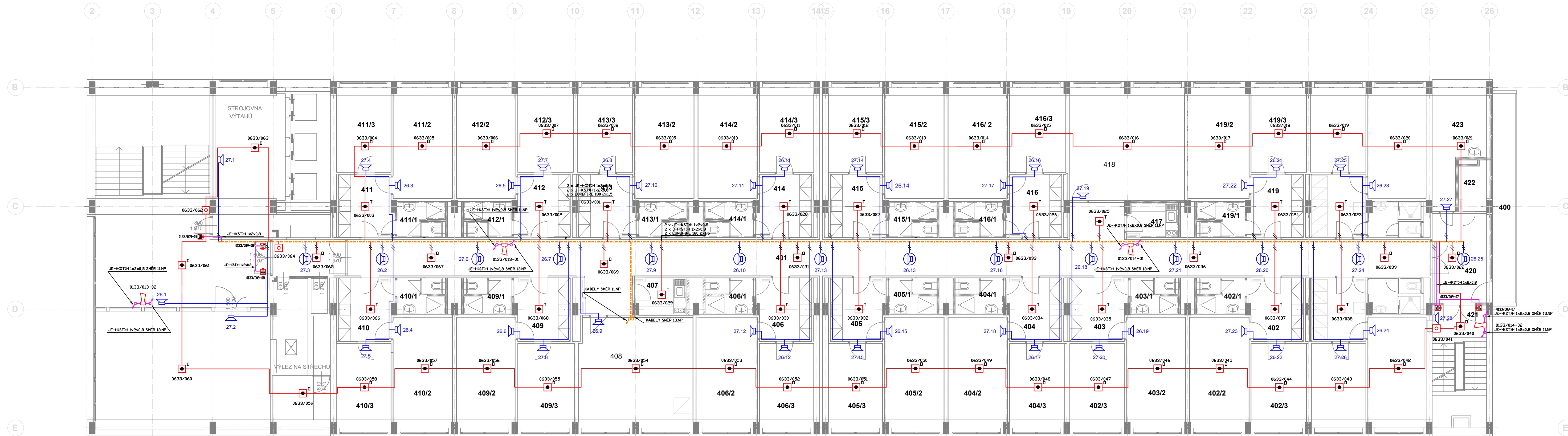


PŮDORYS 12.NP



Ozn.m.	Popis	Plocha	Stěny	Podlahy	Stropní kce	Poznámka
401	Chodba	90,75	VC Omítka	PVC	Rastrový podh.	
402	Zádvěří	8,44	VC Omítka	PVC+Keram.dl.	Přestukování	Sokl. Keram. 100mm
402/1	Sociální zázemí	9,17	Keram. Obklad	Keram. Dlažba	Přestukování	Obklad h=2100mm
402/2	Poko	16,02	VC Omítka	PVC	Přestukování	
402/3	Poko	11,53	VC Omítka	PVC	Přestukování	
403	Zádvěří	8,44	VC Omítka	PVC+Keram.dl.	Přestukování	Sokl. Keram. 100mm
403/1	Sociální zázemí	4,17	Keram. Obklad	Keram. Dlažba	Přestukování	Obklad h=2100mm
403/2	Poko	16,02	VC Omítka	PVC	Přestukování	
403/3	Poko	11,53	VC Omítka	PVC	Přestukování	
404	Zádvěří	8,44	VC Omítka	PVC+Keram.dl.	Přestukování	Sokl. Keram. 100mm
404/1	Sociální zázemí	4,17	Keram. Obklad	Keram. Dlažba	Přestukování	Obklad h=2100mm
404/2	Poko	16,02	VC Omítka	PVC	Přestukování	
404/3	Poko	11,53	VC Omítka	PVC	Přestukování	
405	Zádvěří	8,44	VC Omítka	PVC+Keram.dl.	Přestukování	Sokl. Keram. 100mm
405/1	Sociální zázemí	4,17	Keram. Obklad	Keram. Dlažba	Přestukování	Obklad h=2100mm
405/2	Poko	16,02	VC Omítka	PVC	Přestukování	
405/3	Poko	11,53	VC Omítka	PVC	Přestukování	
406	Zádvěří	8,44	VC Omítka	PVC+Keram.dl.	Přestukování	Sokl. Keram. 100mm
406/1	Sociální zázemí	4,17	Keram. Obklad	Keram. Dlažba	Přestukování	Obklad h=2100mm
406/2	Poko	16,02	VC Omítka	PVC	Přestukování	
406/3	Poko	11,53	VC Omítka	PVC	Přestukování	
407	Kuchyně	5,19	VC Omítka	PVC	Přestukování	Obklad 800-1600mm
408	Společná místnost	31,26	VC Omítka	PVC	Přestukování	
409	Zádvěří	8,44	VC Omítka	PVC+Keram.dl.	Přestukování	Sokl. Keram. 100mm
409/1	Sociální zázemí	4,17	Keram. Obklad	Keram. Dlažba	Přestukování	Obklad h=2100mm
409/2	Poko	16,02	VC Omítka	PVC	Přestukování	
409/3	Poko	11,53	VC Omítka	PVC	Přestukování	
410	Zádvěří	8,44	VC Omítka	PVC+Keram.dl.	Přestukování	Sokl. Keram. 100mm
410/1	Sociální zázemí	4,17	Keram. Obklad	Keram. Dlažba	Přestukování	Obklad h=2100mm
410/2	Poko	16,02	VC Omítka	PVC	Přestukování	
410/3	Poko	11,53	VC Omítka	PVC	Přestukování	
411	Zádvěří	8,44	VC Omítka	PVC+Keram.dl.	Přestukování	Sokl. Keram. 100mm
411/1	Sociální zázemí	4,17	Keram. Obklad	Keram. Dlažba	Přestukování	Obklad h=2100mm
411/2	Poko	16,02	VC Omítka	PVC	Přestukování	
411/3	Poko	11,53	VC Omítka	PVC	Přestukování	
412	Zádvěří	8,44	VC Omítka	PVC+Keram.dl.	Přestukování	Sokl. Keram. 100mm
412/1	Sociální zázemí	4,17	Keram. Obklad	Keram. Dlažba	Přestukování	Obklad h=2100mm
412/2	Poko	16,02	VC Omítka	PVC	Přestukování	
412/3	Poko	11,53	VC Omítka	PVC	Přestukování	
413	Zádvěří	8,44	VC Omítka	PVC+Keram.dl.	Přestukování	Sokl. Keram. 100mm
413/1	Sociální zázemí	4,17	Keram. Obklad	Keram. Dlažba	Přestukování	Obklad h=2100mm
413/2	Poko	16,02	VC Omítka	PVC	Přestukování	
413/3	Poko	11,53	VC Omítka	PVC	Přestukování	
414	Zádvěří	8,44	VC Omítka	PVC+Keram.dl.	Přestukování	Sokl. Keram. 100mm
414/1	Sociální zázemí	4,17	Keram. Obklad	Keram. Dlažba	Přestukování	Obklad h=2100mm
414/2	Poko	16,02	VC Omítka	PVC	Přestukování	
414/3	Poko	11,53	VC Omítka	PVC	Přestukování	
415	Zádvěří	8,44	VC Omítka	PVC+Keram.dl.	Přestukování	Sokl. Keram. 100mm
415/1	Sociální zázemí	4,17	Keram. Obklad	Keram. Dlažba	Přestukování	Obklad h=2100mm
415/2	Poko	16,02	VC Omítka	PVC	Přestukování	
415/3	Poko	11,53	VC Omítka	PVC	Přestukování	
416	Zádvěří	8,44	VC Omítka	PVC+Keram.dl.	Přestukování	Sokl. Keram. 100mm
416/1	Sociální zázemí	4,17	Keram. Obklad	Keram. Dlažba	Přestukování	Obklad h=2100mm
416/2	Poko	16,02	VC Omítka	PVC	Přestukování	
416/3	Poko	11,53	VC Omítka	PVC	Přestukování	
417	Kuchyňka	4,83	VC Omítka	PVC	Přestukování	Obklad 800-1600mm
418	Společná místnost	31,91	VC Omítka	PVC	Přestukování	
419	Zádvěří	8,44	VC Omítka	PVC+Keram.dl.	Přestukování	Sokl. Keram. 100mm
419/1	Sociální zázemí	4,17	Keram. Obklad	Keram. Dlažba	Přestukování	Obklad h=2100mm
419/2	Poko	16,02	VC Omítka	PVC	Přestukování	
419/3	Poko	11,53	VC Omítka	PVC	Přestukování	
420	Společná chodba	12,46	VC Omítka	PVC	Přestukování	
421	Schodiště	16,47	VC Omítka	PVC	Přestukování	
422	Sklad	3,74	VC Omítka	PVC	Přestukování	
423	Sklad	12,91	Keram. Obklad	PVC	Přestukování	Obklad h=1500mm

LEGENDA :

- EPS – ústředna
- EPS – hlásič termodiferenciální lehký
- EPS – hlásič kouře optický lehký
- EPS – tlačítko
- EPS – hlásič multisenzorový ( 2 x optický / tepelný )
- EPS – sířena vnitřní
- EPS – napájecí zdroj 27,6V/6A
- EPS – akumulátor
- EPS – koppler 4 vstupy / 2 výstupy
- EPS – koppler 12 výstupů
- EPS – požární magnet
- EPS – elektromechanické panikové kování
- EPS – lineární teplotní hlásič – vyhodnocovací jednotka
- EPS – lineární teplotní hlásič – detekční kabel
- EPS – společné kabelové trasy
- EPS – kabel pro hlásičovou linku
- EPS – kabel s požární odolností pro ovl. zařízení
- ER – reproduktor stropní pro vestavnou montáž kovový
- ER – reproduktor skříňový pro montáž na stěnu
- ER – kabel pro reproduktory

ZODP. PROJEKTANT	VYPRACOVAL	KONTROLOVAL
Jan Kupec	Jan Kupec	Jan Kupec
KATASTRÁLNÍ ÚZEMÍ, PARC.Č. : Ostrava-Poruba č. 715174		
MÍSTO STAVBY : Ostrava-Poruba		
STAVEBNÍK / OBJEDNATEL : Vysoká škola báňská – TU Ostrava Úbytková služba Stravovací služby, Studentská 1770, 700 32 Ostrava-Poruba		
ARCHIV		
STUPEŇ DPS		
NÁZEV AKCE : Aktualizace PD rekonstrukce budovy A kolejí		
DATUM Říjen 2018		
PŘÍKAZY PPS- 23/18		
OBJEKT : ČÁST : D.1.4.5 - ELEKTRONICKÉ KOMUNIKACE		
MĚŘÍTKO 1 : 100		
OBSAH : Půdorys 12.NP - Rozvody EPS+ER		
ARCHIVNÍ ČÍSLO : PPS- 23/18-D.1.4.5.b-		
Č.V. 14		