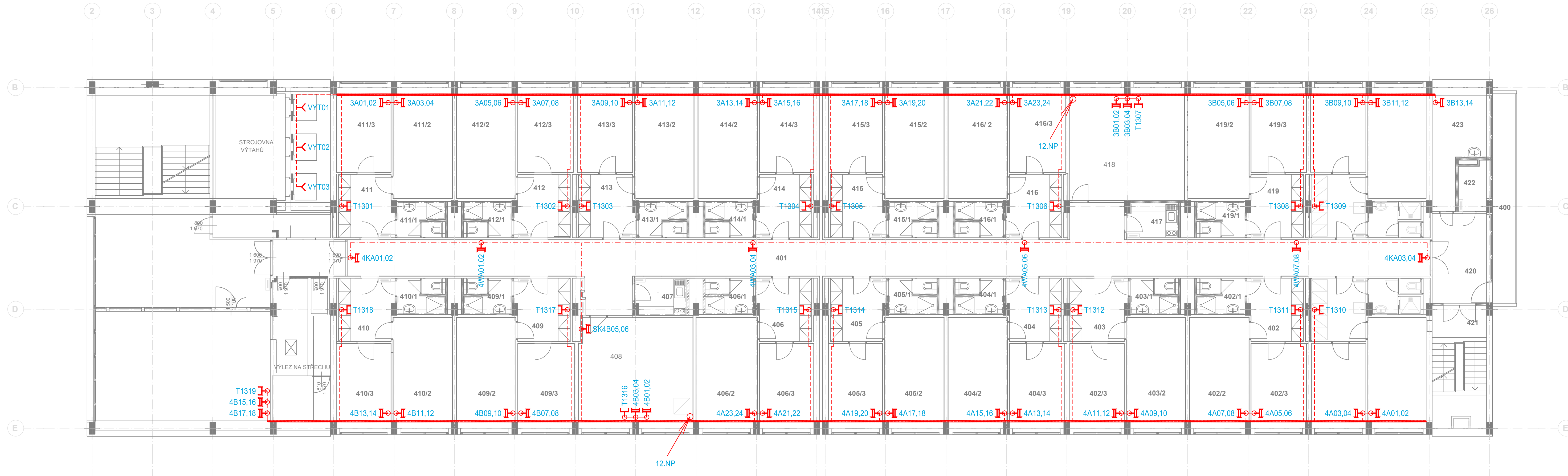


PŮDORYS 13.NP



Ozn.m.	Popis	Plocha	Stěny	Podlahy	Stropní kce	Poznámka
401	Chodba	90,75	VC Omítka	PVC	Rastrový podh.	
402	Zádvěří	8,44	VC Omítka	PVC+Keram.dl.	Přestukování	Sokl. Keram. 100mm
402/1	Sociální zázemí	9,17	Keram. Obklad	Keram. Dlažba	Přestukování	Obklad h=2100mm
402/2	Poko	16,02	VC Omítka	PVC	Přestukování	
402/3	Poko	11,53	VC Omítka	PVC	Přestukování	
403	Zádvěří	8,44	VC Omítka	PVC+Keram.dl.	Přestukování	Sokl. Keram. 100mm
403/1	Sociální zázemí	4,17	Keram. Obklad	Keram. Dlažba	Přestukování	Obklad h=2100mm
403/2	Poko	16,02	VC Omítka	PVC	Přestukování	
403/3	Poko	11,53	VC Omítka	PVC	Přestukování	
404	Zádvěří	8,44	VC Omítka	PVC+Keram.dl.	Přestukování	Sokl. Keram. 100mm
404/1	Sociální zázemí	4,17	Keram. Obklad	Keram. Dlažba	Přestukování	Obklad h=2100mm
404/2	Poko	16,02	VC Omítka	PVC	Přestukování	
404/3	Poko	11,53	VC Omítka	PVC	Přestukování	
405	Zádvěří	8,44	VC Omítka	PVC+Keram.dl.	Přestukování	Sokl. Keram. 100mm
405/1	Sociální zázemí	4,17	Keram. Obklad	Keram. Dlažba	Přestukování	Obklad h=2100mm
405/2	Poko	16,02	VC Omítka	PVC	Přestukování	
405/3	Poko	11,53	VC Omítka	PVC	Přestukování	
406	Zádvěří	8,44	VC Omítka	PVC+Keram.dl.	Přestukování	Sokl. Keram. 100mm
406/1	Sociální zázemí	4,17	Keram. Obklad	Keram. Dlažba	Přestukování	Obklad h=2100mm
406/2	Poko	16,02	VC Omítka	PVC	Přestukování	
406/3	Poko	11,53	VC Omítka	PVC	Přestukování	
407	Kuchyně	5,19	VC Omítka	PVC	Přestukování	Obklad 800-1600mm
408	Společná místnost	31,26	VC Omítka	PVC	Přestukování	
409	Zádvěří	8,44	VC Omítka	PVC+Keram.dl.	Přestukování	Sokl. Keram. 100mm
409/1	Sociální zázemí	4,17	Keram. Obklad	Keram. Dlažba	Přestukování	Obklad h=2100mm
409/2	Poko	16,02	VC Omítka	PVC	Přestukování	
409/3	Poko	11,53	VC Omítka	PVC	Přestukování	
410	Zádvěří	8,44	VC Omítka	PVC+Keram.dl.	Přestukování	Sokl. Keram. 100mm
410/1	Sociální zázemí	4,17	Keram. Obklad	Keram. Dlažba	Přestukování	Obklad h=2100mm
410/2	Poko	16,02	VC Omítka	PVC	Přestukování	
410/3	Poko	11,53	VC Omítka	PVC	Přestukování	
411	Zádvěří	8,44	VC Omítka	PVC+Keram.dl.	Přestukování	Sokl. Keram. 100mm
411/1	Sociální zázemí	4,17	Keram. Obklad	Keram. Dlažba	Přestukování	Obklad h=2100mm
411/2	Poko	16,02	VC Omítka	PVC	Přestukování	
411/3	Poko	11,53	VC Omítka	PVC	Přestukování	
412	Zádvěří	8,44	VC Omítka	PVC+Keram.dl.	Přestukování	Sokl. Keram. 100mm
412/1	Sociální zázemí	4,17	Keram. Obklad	Keram. Dlažba	Přestukování	Obklad h=2100mm
412/2	Poko	16,02	VC Omítka	PVC	Přestukování	
412/3	Poko	11,53	VC Omítka	PVC	Přestukování	
413	Zádvěří	8,44	VC Omítka	PVC+Keram.dl.	Přestukování	Sokl. Keram. 100mm
413/1	Sociální zázemí	4,17	Keram. Obklad	Keram. Dlažba	Přestukování	Obklad h=2100mm
413/2	Poko	16,02	VC Omítka	PVC	Přestukování	
413/3	Poko	11,53	VC Omítka	PVC	Přestukování	
414	Zádvěří	8,44	VC Omítka	PVC+Keram.dl.	Přestukování	Sokl. Keram. 100mm
414/1	Sociální zázemí	4,17	Keram. Obklad	Keram. Dlažba	Přestukování	Obklad h=2100mm
414/2	Poko	16,02	VC Omítka	PVC	Přestukování	
414/3	Poko	11,53	VC Omítka	PVC	Přestukování	
415	Zádvěří	8,44	VC Omítka	PVC+Keram.dl.	Přestukování	Sokl. Keram. 100mm
415/1	Sociální zázemí	4,17	Keram. Obklad	Keram. Dlažba	Přestukování	Obklad h=2100mm
415/2	Poko	16,02	VC Omítka	PVC	Přestukování	
415/3	Poko	11,53	VC Omítka	PVC	Přestukování	
416	Zádvěří	8,44	VC Omítka	PVC+Keram.dl.	Přestukování	Sokl. Keram. 100mm
416/1	Sociální zázemí	4,17	Keram. Obklad	Keram. Dlažba	Přestukování	Obklad h=2100mm
416/2	Poko	16,02	VC Omítka	PVC	Přestukování	
416/3	Poko	11,53	VC Omítka	PVC	Přestukování	
417	Kuchýňka	4,83	VC Omítka	PVC	Přestukování	Obklad 800-1600mm
418	Společná místnost	31,91	VC Omítka	PVC	Přestukování	
419	Zádvěří	8,44	VC Omítka	PVC+Keram.dl.	Přestukování	Sokl. Keram. 100mm
419/1	Sociální zázemí	4,17	Keram. Obklad	Keram. Dlažba	Přestukování	Obklad h=2100mm
419/2	Poko	16,02	VC Omítka	PVC	Přestukování	
419/3	Poko	11,53	VC Omítka	PVC	Přestukování	
420	Společná chodba	12,46	VC Omítka	PVC	Přestukování	
421	Schodiště	16,47	VC Omítka	PVC	Přestukování	
422	Sklad	3,74	VC Omítka	PVC	Přestukování	
423	Sklad	12,91	Keram. Obklad	PVC	Přestukování	Obklad h=1500mm

LEGENDA SK:



DATOVÝ ROZVÁDEČ



ZÁSUVKA SK 2x RJ-45



ZÁSUVKA SK 1xRJ-45



VOLNÝ VÝVOD

LEGENDA KT:



KABEL. TRASA V PARAPETNÍM ŽLABU



KABEL. TRASA V TRUBCE PVC VE ZDI POD OMÍTKOU



KABEL. TRASA V PVC LIŠTÁCH LV NA ZDI



KABEL. TRASA NA PŘÍCHYTKÁCH NAD PODHLEDEM

LEGENDA STA:



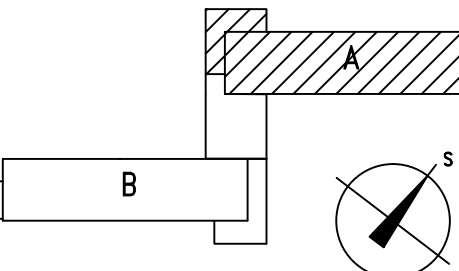
STA – AKTIVNÍ ROZVÁDEČ




STA – ODBOČOVAČ



STA – ZÁSUVKA



	ZODP. PROJEKTANT	VYPRACOVAL	KONTROLOVAL	 PPS KANIA PROJEKČNÍ A INŽENYRSKÉ ČINNOSTI	PPS Kania s.r.o., Nivnická 665/10, 709 00 tel. 596 240 352, fax 596 245 950 e-mail: projektovy@pps-kania.com
	Jan Kupec	Jan Kupec	Jan Kupec		
	<i>Jan Kupec</i>	<i>Jan Kupec</i>	<i>Jan Kupec</i>		
KATASTRÁLNÍ ÚZEMÍ, PARC.Č. : Ostrava-Poruba č. 715174					
MÍSTO STAVBY : Ostrava-Poruba				ARCHÍV	
STAVEBNÍK / OBJEDNATEL : Vysoká škola báňská – TU Ostrava Úbytovací služby Stávající služby, Studentská 1770, 700 32 Ostrava-Poruba				STUPEŇ DPS	
NÁZEV AKCE : Aktualizace PD rekonstrukce budovy A kolejí				DATUM	PARÉ
				Říjen 2018	C. ZAKÁZKY PPS- 23/18
OBJEKT :				MĚŘÍTKO	
ČÁST : D.1.4.5 - ELEKTRONICKÉ KOMUNIKACE				1 : 100	
OBSAH :				ARCHIVNÍ ČÍSLO :	Č.v.
Půdorys 13.NP - Rozvody SK+STA				PPS- 23/18-D.1.4.5.b-	29