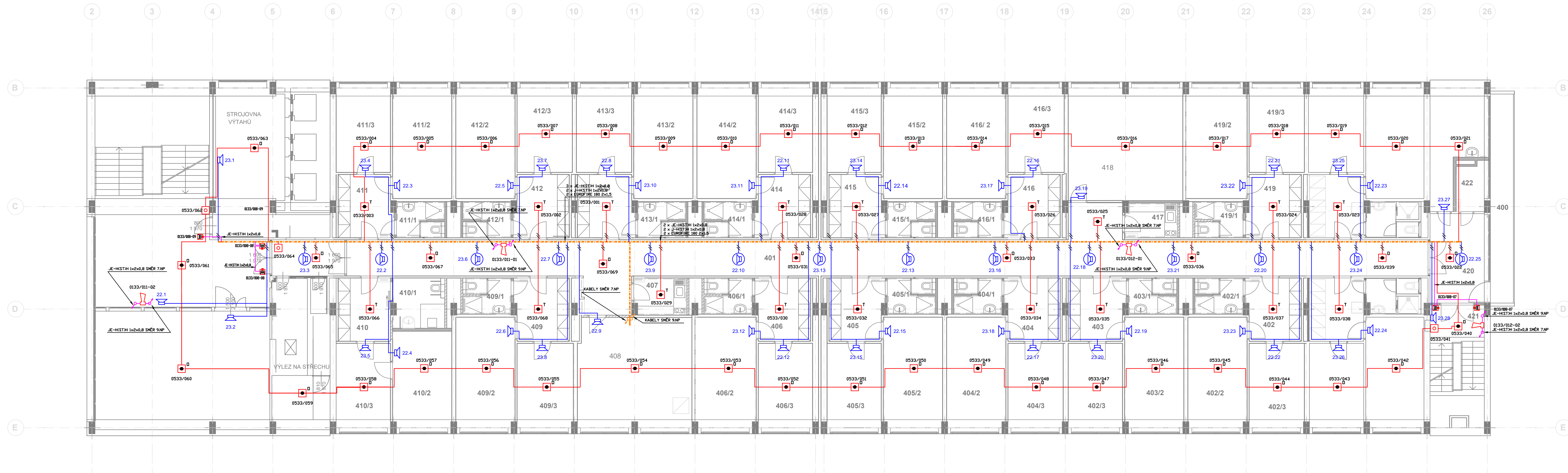


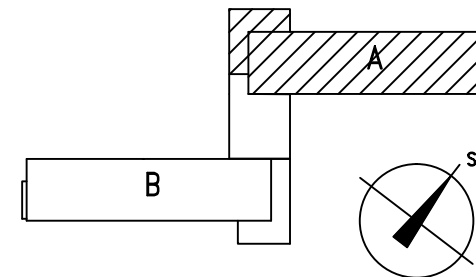
PŮDORYS 8.NP



Ozn.m.	Popis	Plocha	Stěny	Podlahy	Stropní kce	Poznámka
401	Chodba	90,75	VC Omítka	PVC	Rastrový podh.	
402	Závěří	8,44	VC Omítka	PVC+Keram.dl.	Přestukování	Sokl. Keram. 10
402/1	Sociální zázemí	9,17	Keram. Obklad	Keram. Dlažba	Přestukování	Obklad h=2100
402/2	Poko	16,02	VC Omítka	PVC	Přestukování	
402/3	Poko	11,53	VC Omítka	PVC	Přestukování	
403	Závěří	8,44	VC Omítka	PVC+Keram.dl.	Přestukování	Sokl. Keram. 10
403/1	Sociální zázemí	4,17	Keram. Obklad	Keram. Dlažba	Přestukování	Obklad h=2100
403/2	Poko	16,02	VC Omítka	PVC	Přestukování	
403/3	Poko	11,53	VC Omítka	PVC	Přestukování	
404	Závěří	8,44	VC Omítka	PVC+Keram.dl.	Přestukování	Sokl. Keram. 10
404/1	Sociální zázemí	4,17	Keram. Obklad	Keram. Dlažba	Přestukování	Obklad h=2100
404/2	Poko	16,02	VC Omítka	PVC	Přestukování	
404/3	Poko	11,53	VC Omítka	PVC	Přestukování	
405	Závěří	8,44	VC Omítka	PVC+Keram.dl.	Přestukování	Sokl. Keram. 10
405/1	Sociální zázemí	4,17	Keram. Obklad	Keram. Dlažba	Přestukování	Obklad h=2100
405/2	Poko	16,02	VC Omítka	PVC	Přestukování	
405/3	Poko	11,53	VC Omítka	PVC	Přestukování	
406	Závěří	8,44	VC Omítka	PVC+Keram.dl.	Přestukování	Sokl. Keram. 10
406/1	Sociální zázemí	4,17	Keram. Obklad	Keram. Dlažba	Přestukování	Obklad h=2100
406/2	Poko	16,02	VC Omítka	PVC	Přestukování	
406/3	Poko	11,53	VC Omítka	PVC	Přestukování	
407	Kuchyně	5,19	VC Omítka	PVC	Přestukování	Obklad 800-1600
408	Společná místnost	31,26	VC Omítka	PVC	Přestukování	
409	Závěří	8,44	VC Omítka	PVC+Keram.dl.	Přestukování	Sokl. Keram. 10
409/1	Sociální zázemí	4,17	Keram. Obklad	Keram. Dlažba	Přestukování	Obklad h=2100
409/2	Poko	16,02	VC Omítka	PVC	Přestukování	
409/3	Poko	11,53	VC Omítka	PVC	Přestukování	
410	Závěří	8,44	VC Omítka	PVC+Keram.dl.	Přestukování	Sokl. Keram. 10
410/1	Sociální zázemí	4,17	Keram. Obklad	Keram. Dlažba	Přestukování	Obklad h=2100
410/2	Poko	16,02	VC Omítka	PVC	Přestukování	
410/3	Poko	11,53	VC Omítka	PVC	Přestukování	
411	Závěří	8,44	VC Omítka	PVC+Keram.dl.	Přestukování	Sokl. Keram. 10
411/1	Sociální zázemí	4,17	Keram. Obklad	Keram. Dlažba	Přestukování	Obklad h=2100
411/2	Poko	16,02	VC Omítka	PVC	Přestukování	
411/3	Poko	11,53	VC Omítka	PVC	Přestukování	
412	Závěří	8,44	VC Omítka	PVC+Keram.dl.	Přestukování	Sokl. Keram. 10
412/1	Sociální zázemí	4,17	Keram. Obklad	Keram. Dlažba	Přestukování	Obklad h=2100
412/2	Poko	16,02	VC Omítka	PVC	Přestukování	
412/3	Poko	11,53	VC Omítka	PVC	Přestukování	
413	Závěří	8,44	VC Omítka	PVC+Keram.dl.	Přestukování	Sokl. Keram. 10
413/1	Sociální zázemí	4,17	Keram. Obklad	Keram. Dlažba	Přestukování	Obklad h=2100
413/2	Poko	16,02	VC Omítka	PVC	Přestukování	
413/3	Poko	11,53	VC Omítka	PVC	Přestukování	
414	Závěří	8,44	VC Omítka	PVC+Keram.dl.	Přestukování	Sokl. Keram. 10
414/1	Sociální zázemí	4,17	Keram. Obklad	Keram. Dlažba	Přestukování	Obklad h=2100
414/2	Poko	16,02	VC Omítka	PVC	Přestukování	
414/3	Poko	11,53	VC Omítka	PVC	Přestukování	
415	Závěří	8,44	VC Omítka	PVC+Keram.dl.	Přestukování	Sokl. Keram. 10
415/1	Sociální zázemí	4,17	Keram. Obklad	Keram. Dlažba	Přestukování	Obklad h=2100
415/2	Poko	16,02	VC Omítka	PVC	Přestukování	
415/3	Poko	11,53	VC Omítka	PVC	Přestukování	
416	Závěří	8,44	VC Omítka	PVC+Keram.dl.	Přestukování	Sokl. Keram. 10
416/1	Sociální zázemí	4,17	Keram. Obklad	Keram. Dlažba	Přestukování	Obklad h=2100
416/2	Poko	16,02	VC Omítka	PVC	Přestukování	
416/3	Poko	11,53	VC Omítka	PVC	Přestukování	
417	Kuchyně	4,83	VC Omítka	PVC	Přestukování	Obklad 800-1600
418	Společná místnost	31,91	VC Omítka	PVC	Přestukování	
419	Závěří	8,44	VC Omítka	PVC+Keram.dl.	Přestukování	Sokl. Keram. 10
419/1	Sociální zázemí	4,17	Keram. Obklad	Keram. Dlažba	Přestukování	Obklad h=2100
419/2	Poko	16,02	VC Omítka	PVC	Přestukování	
419/3	Poko	11,53	VC Omítka	PVC	Přestukování	
420	Společná chodba	12,46	VC Omítka	PVC	Přestukování	
421	Schodiště	16,47	VC Omítka	PVC	Přestukování	
422	Sklad	3,74	VC Omítka	PVC	Přestukování	
423	Sklad	12,91	Keram. Obklad	PVC	Přestukování	Obklad h=1500

LEGENDA :

- | | |
|---|---|
|  | EPS – ústředna |
|  | EPS – hlásič termodiferenční lehký |
|  | EPS – hlásič kouře optický lehký |
|  | EPS – tlačítko |
|  | EPS – hlásič multisenzorový (2 x optický / tepelný) |
|  | EPS – sířena vnitřní |
|  | EPS – napájecí zdroj 27,6V/6A |
|  | EPS – akumulátor |
|  | EPS – koppler 4 vstupy / 2 výstupy |
|  | EPS – koppler 12 výstupů |
|  | EPS – požární magnet |
|  | EPS – elektromechanické panikové kování |
|  | EPS – lineární teplotní hlásič – vyhodnocovací jednotka |
|  | EPS – lineární teplotní hlásič – detekční kabel |
|  | EPS – společné kabelové trasy |
|  | EPS – kabel pro hlásičovou linku |
|  | EPS – kabel s požární odolností pro ovl. zařízení |
|  | ER – reproduktor stropní pro vestavnou montáž kovový |
|  | ER – reproduktor skříňový pro montáž na stěnu |
|  | ER – kabel pro reproduktory |



	ZODP. PROJEKTANT			VYPRACOVANÉ			KONTROLOVANÉ												
	Jan Kupec			Jan Kupec			Jan Kupec												
	<i>Jan Kupec</i>			<i>Jan Kupec</i>			<i>Jan Kupec</i>												
	KATASTRÁLNÍ ÚZEMÍ: PARC.Č. : Ostrava-Poruba č. 7157/4																		
	MÍSTO STAVBY : Ostrava-Poruba																		
STAVEBNÍK / OBJEDNATEL : Vysoké škola báňská – TU Ostrava Uplatňování služby Stavební služby, Studentská 1778, 700 32 Ostrava-Poruba									ARCHIV										
									STUPEŇ			DPS							
NÁZEV AKCE :												DATUM		PARÉ					
Aktualizace PD rekonstrukce budovy A kolejí												Říjen 2018							
												Č. ZAKÁZKY PPS- 23/18							
OBJEKT :												MÉRITKO		1 : 100					
ČÁST : D.1.4.5 - ELEKTRONICKÉ KOMUNIKACE																			
OBSAH :												ARCHIVNÍ ČÍSLO :				Č.V.			
Půdorys 8.NP - Rozvody EPS+ER												PPS- 23/18-D.1.4.5-b-				10			