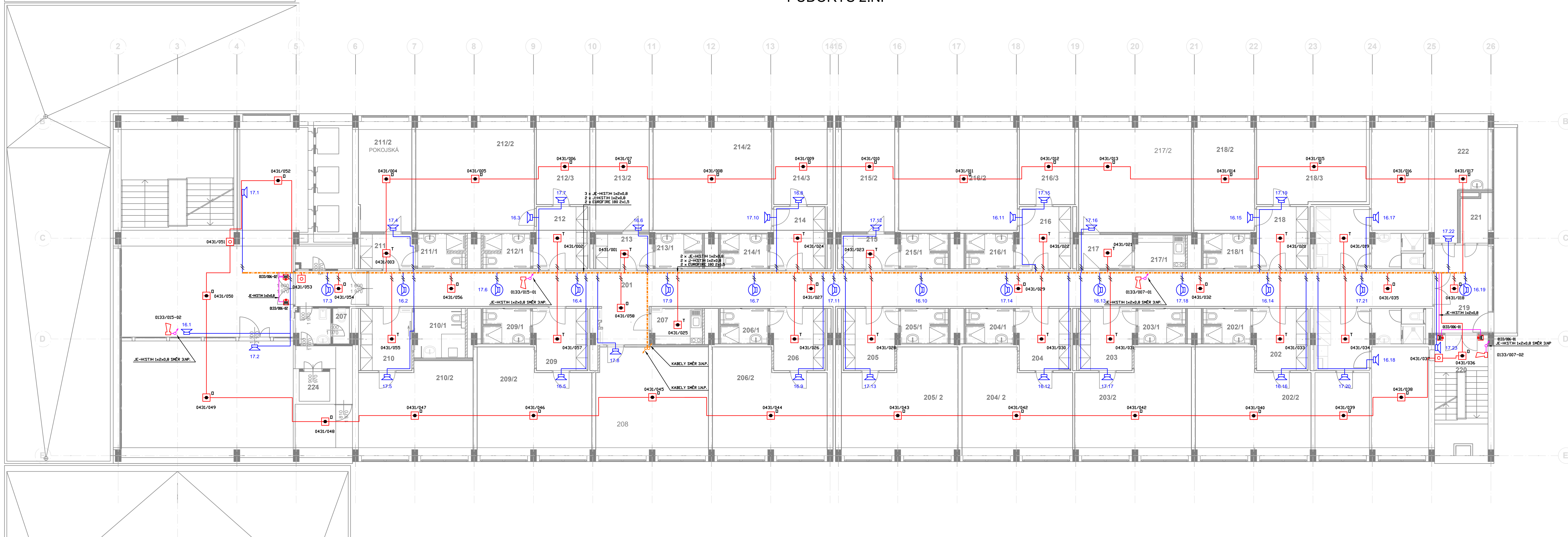



PŮDORYS 2.NP



Ozn.m.	Popis	Plocha	Stěny	Podlahy	Stropní kce	Poznámka
201	Chodba	90,75	VC Omítka	PVC	Rastrový podh.	
202	Zádvěří	8,44	VC Omítka	PVC	Přestukování	
202/1	Sociální zázemí	4,17	Keram. Obklad	Keram. Dlažba	Přestukování	Obklad h=2100mm
202/2	Pokoj	28,26	VC Omítka	PVC	Přestukování	
203	Zádvěří	8,44	VC Omítka	PVC+Keram.dl.	Přestukování	Sokl. Keram. 100mm
203/1	Sociální zázemí	4,17	Keram. Obklad	Keram. Dlažba	Přestukování	Obklad h=2100mm
203/2	Pokoj	28,26	VC Omítka	PVC	Přestukování	
204	Zádvěří	8,44	VC Omítka	PVC+Keram.dl.	Přestukování	Sokl. Keram. 100mm
204/1	Sociální zázemí	4,17	Keram. Obklad	Keram. Dlažba	Přestukování	Obklad h=2100mm
204/2	Pokoj	28,26	VC Omítka	PVC	Přestukování	
205	Zádvěří	8,44	VC Omítka	PVC+Keram.dl.	Přestukování	Sokl. Keram. 100mm
205/1	Sociální zázemí	4,17	Keram. Obklad	Keram. Dlažba	Přestukování	Obklad h=2100mm
205/2	Pokoj	28,26	VC Omítka	PVC	Přestukování	
206	Zádvěří	8,44	VC Omítka	PVC+Keram.dl.	Přestukování	Sokl. Keram. 100mm
206/1	Sociální zázemí	4,17	Keram. Obklad	Keram. Dlažba	Přestukování	Obklad h=2100mm
206/2	Pokoj	28,26	VC Omítka	PVC	Přestukování	
207	Kuchyně	4,93	VC Omítka	PVC	Přestukování	
208	Posilovna	31,3	VC Omítka	PVC	Přestukování	
209	Zádvěří	8,44	VC Omítka	PVC+Keram.dl.	Přestukování	Sokl. Keram. 100mm
209/1	Sociální zázemí	4,17	Keram. Obklad	Keram. Dlažba	Přestukování	Obklad h=2100mm
209/2	Pokoj	28,26	VC Omítka	PVC	Přestukování	
210	Zádvěří	8,44	VC Omítka	PVC+Keram.dl.	Přestukování	Sokl. Keram. 100mm
210/1	Sociální zázemí	4,17	Keram. Obklad	Keram. Dlažba	Přestukování	Obklad h=2100mm
210/2	Pokoj	28,26	VC Omítka	PVC	Přestukování	
211	Zádvěří	8,44	VC Omítka	PVC+Keram.dl.	Přestukování	Sokl. Keram. 100mm
211/1	Sociální zázemí	4,17	Keram. Obklad	Keram. Dlažba	Přestukování	Obklad h=2100mm
211/2	Pokoj	28,26	VC Omítka	PVC	Přestukování	
212	Zádvěří	8,44	VC Omítka	PVC+Keram.dl.	Přestukování	Sokl. Keram. 100mm
212/1	Sociální zázemí	4,17	Keram. Obklad	Keram. Dlažba	Přestukování	Obklad h=2100mm
212/2	Pokoj	32,8	VC Omítka	PVC	Přestukování	
212/3	Pokoj	11,4	VC Omítka	PVC	Přestukování	
213	Zádvěří	8,44	VC Omítka	PVC+Keram.dl.	Přestukování	Sokl. Keram. 100mm
213/1	Sociální zázemí	4,17	Keram. Obklad	Keram. Dlažba	Přestukování	Obklad h=2100mm
213/2	Pokoj	14,85	VC Omítka	PVC	Přestukování	
214	Zádvěří	8,44	VC Omítka	PVC+Keram.dl.	Přestukování	Sokl. Keram. 100mm
214/1	Sociální zázemí	4,17	Keram. Obklad	Keram. Dlažba	Přestukování	Obklad h=2100mm
214/2	Pokoj	32,8	VC Omítka	PVC	Přestukování	
214/3	Pokoj	11,73	VC Omítka	PVC	Přestukování	
215	Zádvěří	8,44	VC Omítka	PVC+Keram.dl.	Přestukování	Sokl. Keram. 100mm
215/1	Sociální zázemí	4,17	Keram. Obklad	Keram. Dlažba	Přestukování	Obklad h=2100mm
215/2	Pokoj	15,1	VC Omítka	PVC	Přestukování	
216	Zádvěří	8,44	VC Omítka	PVC+Keram.dl.	Přestukování	Sokl. Keram. 100mm
216/1	Sociální zázemí	4,17	Keram. Obklad	Keram. Dlažba	Přestukování	Obklad h=2100mm
216/2	Pokoj	32,8	VC Omítka	PVC	Přestukování	
216/3	Pokoj	11,73	VC Omítka	PVC	Přestukování	
217	Zádvěří	4,72	VC Omítka	PVC+Keram.dl.	Přestukování	Sokl. Keram. 100mm
217/1	Kuchyně	4,93	VC Omítka	PVC	Přestukování	
217/2	Společenská místnost	32,8	VC Omítka	PVC	Přestukování	
218	Zádvěří	8,44	VC Omítka	PVC+Keram.dl.	Přestukování	Sokl. Keram. 100mm
218/1	Sociální zázemí	4,93	Keram. Obklad	Keram. Dlažba	Přestukování	Obklad h=2100mm
218/2	Pokoj	15,1	VC Omítka	PVC	Přestukování	
218/3	Pokoj	23,47	VC Omítka	PVC	Přestukování	
219	Společná chodba	12,46	VC Omítka	PVC	Přestukování	
220	Schodiště	16,47	VC Omítka	PVC	Přestukování	
221	Sklad	3,74	VC Omítka	PVC	Přestukování	
222	Sklad	12,91	Keram. Obklad	PVC	Přestukování	Obklad h=1500mm

LEGENDA :

- EPS – ústředna
- EPS – hlásič termodiferenciální lehký
- EPS – hlásič kouře optický lehký
- EPS – tlačítko
- EPS – hlásič multisenzorový ( 2 x optický / tepelný )
- EPS – sítěra vnitřní
- EPS – napájecí zdroj 27,6V/6A
- EPS – akumulátor
- EPS – koppler 4 vstupy / 2 výstupy
- EPS – koppler 12 výstupů
- EPS – požární magnet
- EPS – elektromechanické panikové kování
- EPS – lineární teplotní hlásič – vyhodnocovací jednotka
- EPS – lineární teplotní hlásič – detekční kabel
- EPS – společné kabelové trasy
- EPS – kabel pro hlásičovou linku
- EPS – kabel s požární odolností pro ovl. zařízení
- ER – reproduktor stropní pro vestavnou montáž kovový
- ER – reproduktor skříňový pro montáž na stěnu
- ER – kabel pro reproduktory

	ZODP. PROJEKTANT	VYPRACOVAL	KONTROLOVAL	 <div>PPS KANIA PROJEKČNÍ A INŽENÝRSKÁ ČINNOST</div> <div>PPS Kania s.r.o., Nivnická 666/10, 709 00 tel: 596 245 252, fax: 596 245 252 e-mail: projekty@pps-kania.cz</div>
	Jan Kupec	Jan Kupec	Jan Kupec	
	<i>Jan Kupec</i>	<i>Jan Kupec</i>	<i>Jan Kupec</i>	
	KATASTRÁLNÍ ÚZEMÍ, PARC.Č. : Ostrava-Poruba č. 715174			
MÍSTO STAVBY : Ostrava-Poruba			ARCHIV	
STAVEBNÍK / OBJEDNATEL : Vysoká škola báňská – TU Ostrava Ubytovací služby Střavovské služby, Studentská 1770, 700 32 Ostrava-Poruba			STUPEŇ DPS	
NÁZEV AKCE :  Aktualizace PD rekonstrukce budovy A kolejí				
OBJEKT : ČÁST : D.1.4.5 - ELEKTRONICKÉ KOMUNIKACE			DATUM Ríjen 2018  Č. ZAKÁZKY PPS- 23/18  MĚŘÍTKO 1 : 100	
OBSAH :  Půdorys 2.NP - Rozvody EPS+ER			ARCHIVNÍ ČÍSLO : PPS- 23/18-D.1.4.5.b-  Č.V. 04	