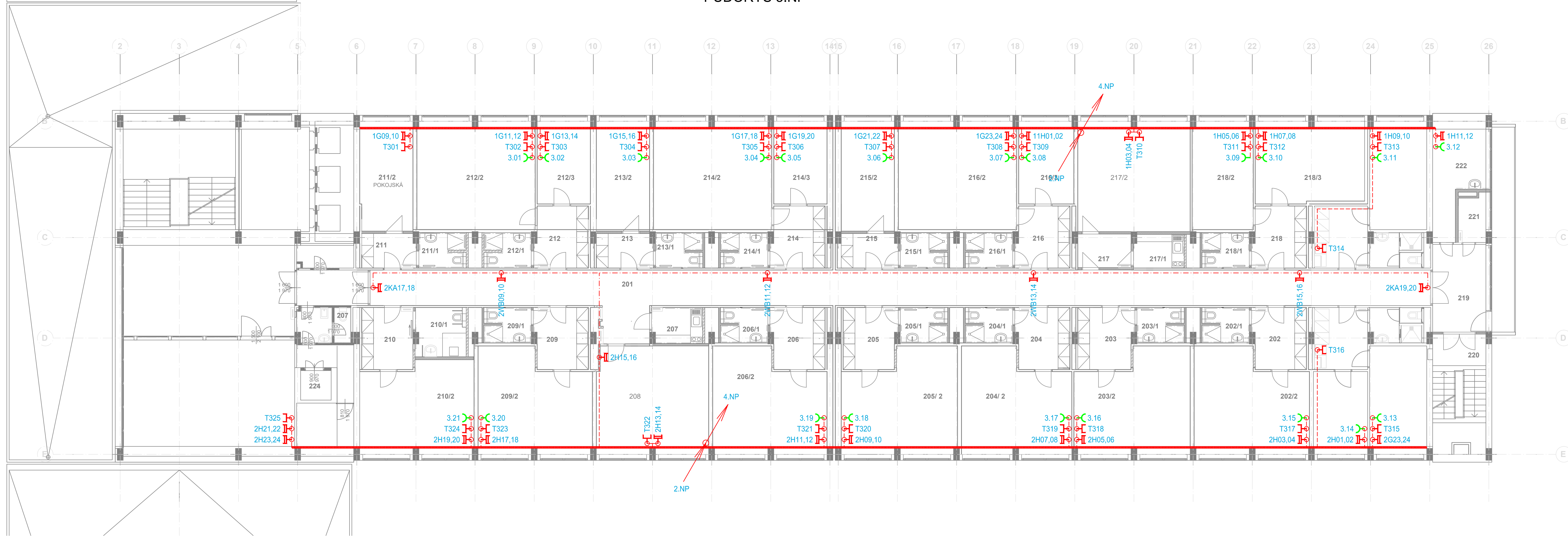


PŮDORYS 3.NP



Ozn.m.	Popis	Plocha	Stěny	Podlahy	Stropní kce	Poznámka
201	Chodba	90,75	VC Omítka	PVC	Rastrový podh.	
202	Zádvěří	8,44	VC Omítka	PVC	Přestukování	
202/1	Sociální zázemí	4,17	Keram. Obklad	Keram. Dlažba	Přestukování	Obklad h=2100mm
202/2	Pokoj	28,26	VC Omítka	PVC	Přestukování	
203	Zádvěří	8,44	VC Omítka	PVC+Keram.dl.	Přestukování	Sokl. Keram. 100mm
203/1	Sociální zázemí	4,17	Keram. Obklad	Keram. Dlažba	Přestukování	Obklad h=2100mm
203/2	Pokoj	28,26	VC Omítka	PVC	Přestukování	
204	Zádvěří	8,44	VC Omítka	PVC+Keram.dl.	Přestukování	Sokl. Keram. 100mm
204/1	Sociální zázemí	4,17	Keram. Obklad	Keram. Dlažba	Přestukování	Obklad h=2100mm
204/2	Pokoj	28,26	VC Omítka	PVC	Přestukování	
205	Zádvěří	8,44	VC Omítka	PVC+Keram.dl.	Přestukování	Sokl. Keram. 100mm
205/1	Sociální zázemí	4,17	Keram. Obklad	Keram. Dlažba	Přestukování	Obklad h=2100mm
205/2	Pokoj	28,26	VC Omítka	PVC	Přestukování	
206	Zádvěří	8,44	VC Omítka	PVC+Keram.dl.	Přestukování	Sokl. Keram. 100mm
206/1	Sociální zázemí	4,17	Keram. Obklad	Keram. Dlažba	Přestukování	Obklad h=2100mm
206/2	Pokoj	28,26	VC Omítka	PVC	Přestukování	
207	Kuchyňka	4,93	VC Omítka	PVC	Přestukování	
208	Posilovna	31,3	VC Omítka	PVC	Přestukování	
209	Zádvěří	8,44	VC Omítka	PVC+Keram.dl.	Přestukování	Sokl. Keram. 100mm
209/1	Sociální zázemí	4,17	Keram. Obklad	Keram. Dlažba	Přestukování	Obklad h=2100mm
209/2	Pokoj	28,26	VC Omítka	PVC	Přestukování	
210	Zádvěří	8,44	VC Omítka	PVC+Keram.dl.	Přestukování	Sokl. Keram. 100mm
210/1	Sociální zázemí	4,17	Keram. Obklad	Keram. Dlažba	Přestukování	Obklad h=2100mm
210/2	Pokoj	28,26	VC Omítka	PVC	Přestukování	
211	Zádvěří	8,44	VC Omítka	PVC+Keram.dl.	Přestukování	Sokl. Keram. 100mm
211/1	Sociální zázemí	4,17	Keram. Obklad	Keram. Dlažba	Přestukování	Obklad h=2100mm
211/2	Pokojská	28,26	VC Omítka	PVC	Přestukování	
212	Zádvěří	8,44	VC Omítka	PVC+Keram.dl.	Přestukování	Sokl. Keram. 100mm
212/1	Sociální zázemí	4,17	Keram. Obklad	Keram. Dlažba	Přestukování	Obklad h=2100mm
212/2	Pokoj	32,8	VC Omítka	PVC	Přestukování	
212/3	Pokoj	11,4	VC Omítka	PVC	Přestukování	
213	Zádvěří	8,44	VC Omítka	PVC+Keram.dl.	Přestukování	Sokl. Keram. 100mm
213/1	Sociální zázemí	4,17	Keram. Obklad	Keram. Dlažba	Přestukování	Obklad h=2100mm
213/2	Pokoj	14,85	VC Omítka	PVC	Přestukování	
214	Zádvěří	8,44	VC Omítka	PVC+Keram.dl.	Přestukování	Sokl. Keram. 100mm
214/1	Sociální zázemí	4,17	Keram. Obklad	Keram. Dlažba	Přestukování	Obklad h=2100mm
214/2	Pokoj	32,8	VC Omítka	PVC	Přestukování	
214/3	Pokoj	11,73	VC Omítka	PVC	Přestukování	
215	Zádvěří	8,44	VC Omítka	PVC+Keram.dl.	Přestukování	Sokl. Keram. 100mm
215/1	Sociální zázemí	4,17	Keram. Obklad	Keram. Dlažba	Přestukování	Obklad h=2100mm
215/2	Pokoj	15,1	VC Omítka	PVC	Přestukování	
216	Zádvěří	8,44	VC Omítka	PVC+Keram.dl.	Přestukování	Sokl. Keram. 100mm
216/1	Sociální zázemí	4,17	Keram. Obklad	Keram. Dlažba	Přestukování	Obklad h=2100mm
216/2	Pokoj	32,8	VC Omítka	PVC	Přestukování	
216/3	Pokoj	11,73	VC Omítka	PVC	Přestukování	
217	Zádvěří	4,72	VC Omítka	PVC+Keram.dl.	Přestukování	Sokl. Keram. 100mm
217/1	Kuchyňka	4,93	VC Omítka	PVC	Přestukování	
217/2	Společenská místnost	32,8	VC Omítka	PVC	Přestukování	
218	Zádvěří	8,44	VC Omítka	PVC+Keram.dl.	Přestukování	Sokl. Keram. 100mm
218/1	Sociální zázemí	4,93	Keram. Obklad	Keram. Dlažba	Přestukování	Obklad h=2100mm
218/2	Pokoj	15,1	VC Omítka	PVC	Přestukování	
218/3	Pokoj	23,47	VC Omítka	PVC	Přestukování	
219	Společná chodba	12,46	VC Omítka	PVC	Přestukování	
220	Schodiště	16,47	VC Omítka	PVC	Přestukování	
221	Sklad	3,74	VC Omítka	PVC	Přestukování	
222	Sklad	12,91	Keram. Obklad	PVC	Přestukování	Obklad h=1500mm

LEGENDA SK:



DATOVÝ ROZVÁDEČ



ZÁSUVKA SK 2x RJ-45



ZÁSUVKA SK 1xRJ-45



VOLNÝ VÝVOD

LEGENDA STA:



STA - AKTIVNÍ ROZVÁDEČ



STA - ODBOČOVAČ



STA - ZÁSUVKA

LEGENDA KT:

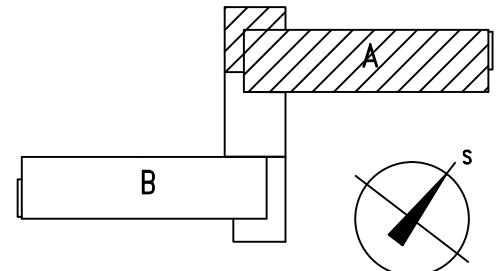
KABEL. TRASA V PARAPETNÍM ŽLABU

KABEL. TRASA V TRUBECE PVC VE ZDI POD OMÍTKOU

KABEL. TRASA V PVC LIŠTÁCH LV NA ZDI

KABEL. TRASA NA PŘÍCHYTKÁCH NAD PODHLEDEM

STOUPACÍ VEDENÍ MEZI PODLAŽÍMI



ZODP. PROJEKTANT	VYPRACOVAL	KONTROLOVAL
Jan Kupec	Jan Kupec	Jan Kupec
KATASTRÁLNÍ ÚZEMÍ, PARC.C. : Ostrava-Poruba č. 715174		
MÍSTO STAVBY : Ostrava-Poruba		
STAVEBNÍK / OBJEDNATEL : Vysoká škola báňská – TU Ostrava Úbytovací služby Stravovací služby, Studentská 1770, 700 32 Ostrava-Poruba		
NÁZEV AKCE : Aktualizace PD rekonstrukce budovy A kolejí		
OBJEKT : ČÁST : D.1.4.5 - ELEKTRONICKÉ KOMUNIKACE		
OBSAH : Půdorys 3.NP - Rozvody SK+STA		
DATUM Říjen 2018		
Č. ZAKÁZKY PPS- 23/18		
MĚŘÍTKO 1 : 100		
PARE		
ARCHIVNÍ ČÍSLO : PPS- 23/18-D.1.4.5.b-		
Č.V. 19		