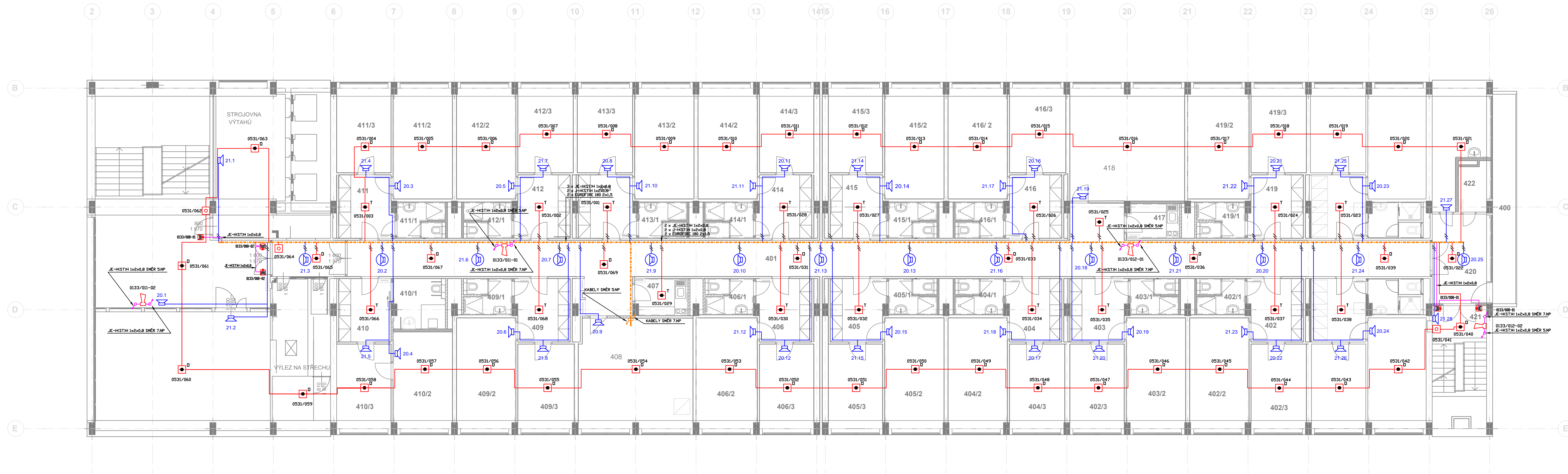


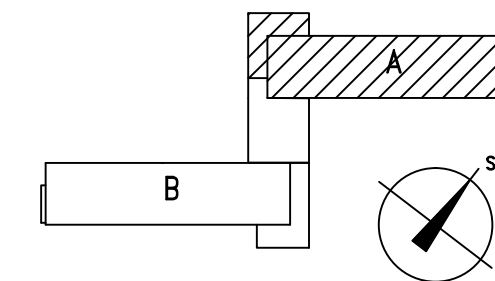
PŮDORYS 6.NP



Qzn.m.	Popis	Plocha	Stěny	Podlahy	Stropní kce	Poznám
401	Chodba	90,75	VC Omítka	PVC	Rastrový podh.	
402	Záďveři	8,44	VC Omítka	PVC+Keram.dl.	Přestřukování	Sokl. Keram.
402/1	Sociální zázemí	9,17	Keram. Obklad	Keram. Dlažba	Přestřukování	Obklad h=21
402/2	Pokoř	16,02	VC Omítka	PVC	Přestřukování	
402/3	Pokoř	11,53	VC Omítka	PVC	Přestřukování	
403	Záďveři	8,44	VC Omítka	PVC+Keram.dl.	Přestřukování	Sokl. Keram.
403/1	Sociální zázemí	4,17	Keram. Obklad	Keram. Dlažba	Přestřukování	Obklad h=21
403/2	Pokoř	16,02	VC Omítka	PVC	Přestřukování	
403/3	Pokoř	11,53	VC Omítka	PVC	Přestřukování	
404	Záďveři	8,44	VC Omítka	PVC+Keram.dl.	Přestřukování	Sokl. Keram.
404/1	Sociální zázemí	4,17	Keram. Obklad	Keram. Dlažba	Přestřukování	Obklad h=21
404/2	Pokoř	16,02	VC Omítka	PVC	Přestřukování	
404/3	Pokoř	11,53	VC Omítka	PVC	Přestřukování	
405	Záďveři	8,44	VC Omítka	PVC+Keram.dl.	Přestřukování	Sokl. Keram.
405/1	Sociální zázemí	4,17	Keram. Obklad	Keram. Dlažba	Přestřukování	Obklad h=21
405/2	Pokoř	16,02	VC Omítka	PVC	Přestřukování	
405/3	Pokoř	11,53	VC Omítka	PVC	Přestřukování	
406	Záďveři	8,44	VC Omítka	PVC+Keram.dl.	Přestřukování	Sokl. Keram.
406/1	Sociální zázemí	4,17	Keram. Obklad	Keram. Dlažba	Přestřukování	Obklad h=21
406/2	Pokoř	16,02	VC Omítka	PVC	Přestřukování	
406/3	Pokoř	11,53	VC Omítka	PVC	Přestřukování	
407	Kuchyně	5,19	VC Omítka	PVC	Přestřukování	Obklad 800-1
408	Společná místnost	31,26	VC Omítka	PVC	Přestřukování	
409	Záďveři	8,44	VC Omítka	PVC+Keram.dl.	Přestřukování	Sokl. Keram.
409/1	Sociální zázemí	4,17	Keram. Obklad	Keram. Dlažba	Přestřukování	Obklad h=21
409/2	Pokoř	16,02	VC Omítka	PVC	Přestřukování	
409/3	Pokoř	11,53	VC Omítka	PVC	Přestřukování	
410	Záďveři	8,44	VC Omítka	PVC+Keram.dl.	Přestřukování	Sokl. Keram.
410/1	Sociální zázemí	4,17	Keram. Obklad	Keram. Dlažba	Přestřukování	Obklad h=21
410/2	Pokoř	16,02	VC Omítka	PVC	Přestřukování	
410/3	Pokoř	11,53	VC Omítka	PVC	Přestřukování	
411	Záďveři	8,44	VC Omítka	PVC+Keram.dl.	Přestřukování	Sokl. Keram.
411/1	Sociální zázemí	4,17	Keram. Obklad	Keram. Dlažba	Přestřukování	Obklad h=21
411/2	Pokoř	16,02	VC Omítka	PVC	Přestřukování	
411/3	Pokoř	11,53	VC Omítka	PVC	Přestřukování	
412	Záďveři	8,44	VC Omítka	PVC+Keram.dl.	Přestřukování	Sokl. Keram.
412/1	Sociální zázemí	4,17	Keram. Obklad	Keram. Dlažba	Přestřukování	Obklad h=21
412/2	Pokoř	16,02	VC Omítka	PVC	Přestřukování	
412/3	Pokoř	11,53	VC Omítka	PVC	Přestřukování	
413	Záďveři	8,44	VC Omítka	PVC+Keram.dl.	Přestřukování	Sokl. Keram.
413/1	Sociální zázemí	4,17	Keram. Obklad	Keram. Dlažba	Přestřukování	Obklad h=21
413/2	Pokoř	16,02	VC Omítka	PVC	Přestřukování	
413/3	Pokoř	11,53	VC Omítka	PVC	Přestřukování	
414	Záďveři	8,44	VC Omítka	PVC+Keram.dl.	Přestřukování	Sokl. Keram.
414/1	Sociální zázemí	4,17	Keram. Obklad	Keram. Dlažba	Přestřukování	Obklad h=21
414/2	Pokoř	16,02	VC Omítka	PVC	Přestřukování	
414/3	Pokoř	11,53	VC Omítka	PVC	Přestřukování	
415	Záďveři	8,44	VC Omítka	PVC+Keram.dl.	Přestřukování	Sokl. Keram.
415/1	Sociální zázemí	4,17	Keram. Obklad	Keram. Dlažba	Přestřukování	Obklad h=21
415/2	Pokoř	16,02	VC Omítka	PVC	Přestřukování	
415/3	Pokoř	11,53	VC Omítka	PVC	Přestřukování	
416	Záďveři	8,44	VC Omítka	PVC+Keram.dl.	Přestřukování	Sokl. Keram.
416/1	Sociální zázemí	4,17	Keram. Obklad	Keram. Dlažba	Přestřukování	Obklad h=21
416/2	Pokoř	16,02	VC Omítka	PVC	Přestřukování	
416/3	Pokoř	11,53	VC Omítka	PVC	Přestřukování	
417	Kuchyně	4,83	VC Omítka	PVC	Přestřukování	Obklad 800-1
418	Společná místnost	31,91	VC Omítka	PVC	Přestřukování	
419	Záďveři	8,44	VC Omítka	PVC+Keram.dl.	Přestřukování	Sokl. Keram.
419/1	Sociální zázemí	4,17	Keram. Obklad	Keram. Dlažba	Přestřukování	Obklad h=21
419/2	Pokoř	16,02	VC Omítka	PVC	Přestřukování	
419/3	Pokoř	11,53	VC Omítka	PVC	Přestřukování	
420	Společná chodba	12,46	VC Omítka	PVC	Přestřukování	
421	Schodiště	16,47	VC Omítka	PVC	Přestřukování	
422	Sklad	3,74	VC Omítka	PVC	Přestřukování	
423	Sklad	12,91	Keram. Obklad	PVC	Přestřukování	Obklad h=15

LEGENDA

- | | |
|---|---|
|  | EPS – ústředna |
|  | EPS – hlásič termodiferenciální lehký |
|  | EPS – hlásič kouře optický lehký |
|  | EPS – tlačítko |
|  | EPS – hlásič multisenzorový (2 x optický / tepelný) |
|  | EPS – sířena vnitřní |
|  | EPS – napájecí zdroj 27,6V/6A |
|  | EPS – akumulátor |
|  | EPS – koppler 4 vstupy / 2 výstupy |
|  | EPS – koppler 12 výstupů |
|  | EPS – požární magnet |
|  | EPS – elektromechanické panikové kování |
|  | EPS – lineární teplotní hlásič – vyhodnocovací jednotka |
|  | EPS – lineární teplotní hlásič – detekční kabel |
|  | EPS – společné kabelové trasy |
|  | EPS – kabel pro hlásičovou linku |
|  | EPS – kabel s požární odolností pro ovl. zařízení |
|  | ER – reproduktor stropní pro vestavnou montáž kovový |
|  | ER – reproduktor skříňový pro montáž na stěnu |
|  | ER – kabel pro reproduktory |



	ZODP. PROJEKTANT	VYPRACOVAL	KONTROLOVAL
	Jan Kupec	Jan Kupec	Jan Kupec
	<i>Jan Kupec</i>	<i>Jan Kupec</i>	<i>Jan Kupec</i>
	KATASTRÁLNÍ ÚZEMÍ, PARC.Č.: Ostrova-Paruba č. 715174		
MÍSTO STAVBY : Ostrova-Paruba			ARCHIV
STAVEBNÍK / OBJEDNATEL : Vysoká škola báňská – TU Ostrova Ubytovací služby Střevníkové služby, Studentská 1770, 700 32 Ostrova-Paruba			STUPEN DPS
NÁZEV AKCE : Aktualizace PD rekonstrukce budovy A kolejí			
OBJEKT :	DATUM Říjen 2018		
ČÁST : D.1.4.5 - ELEKTRONICKÉ KOMUNIKACE			
OBSAH :	Č. ZAKÁZKY PPS- 23/18		
Půdorys 6.NP - Rozvody EPS+ER			MEŘITKO 1 : 100
			ARCHIVNÍ ČÍSLO : PPS- 23/18-D.1.4.5-b
			Č.V. 08