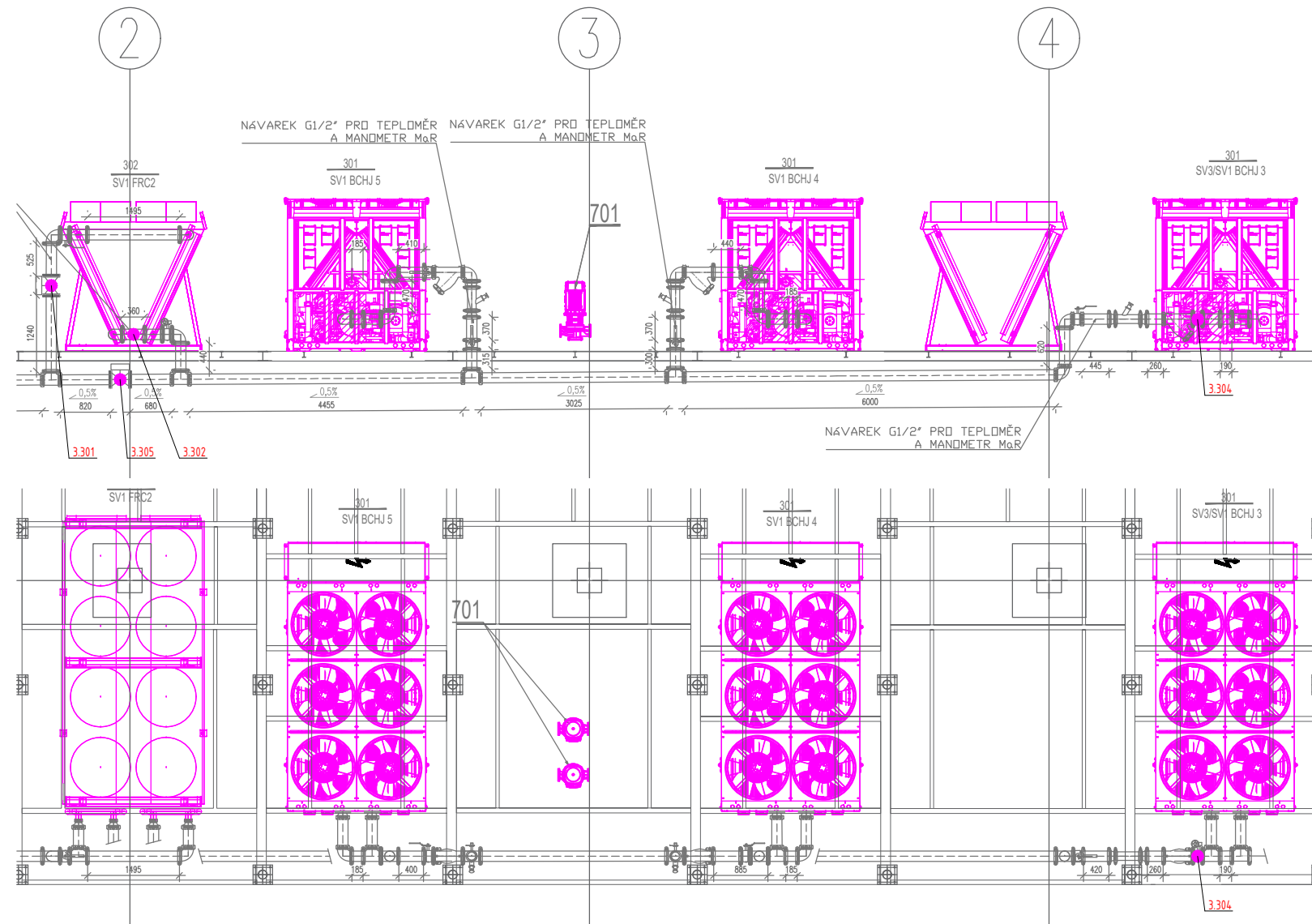
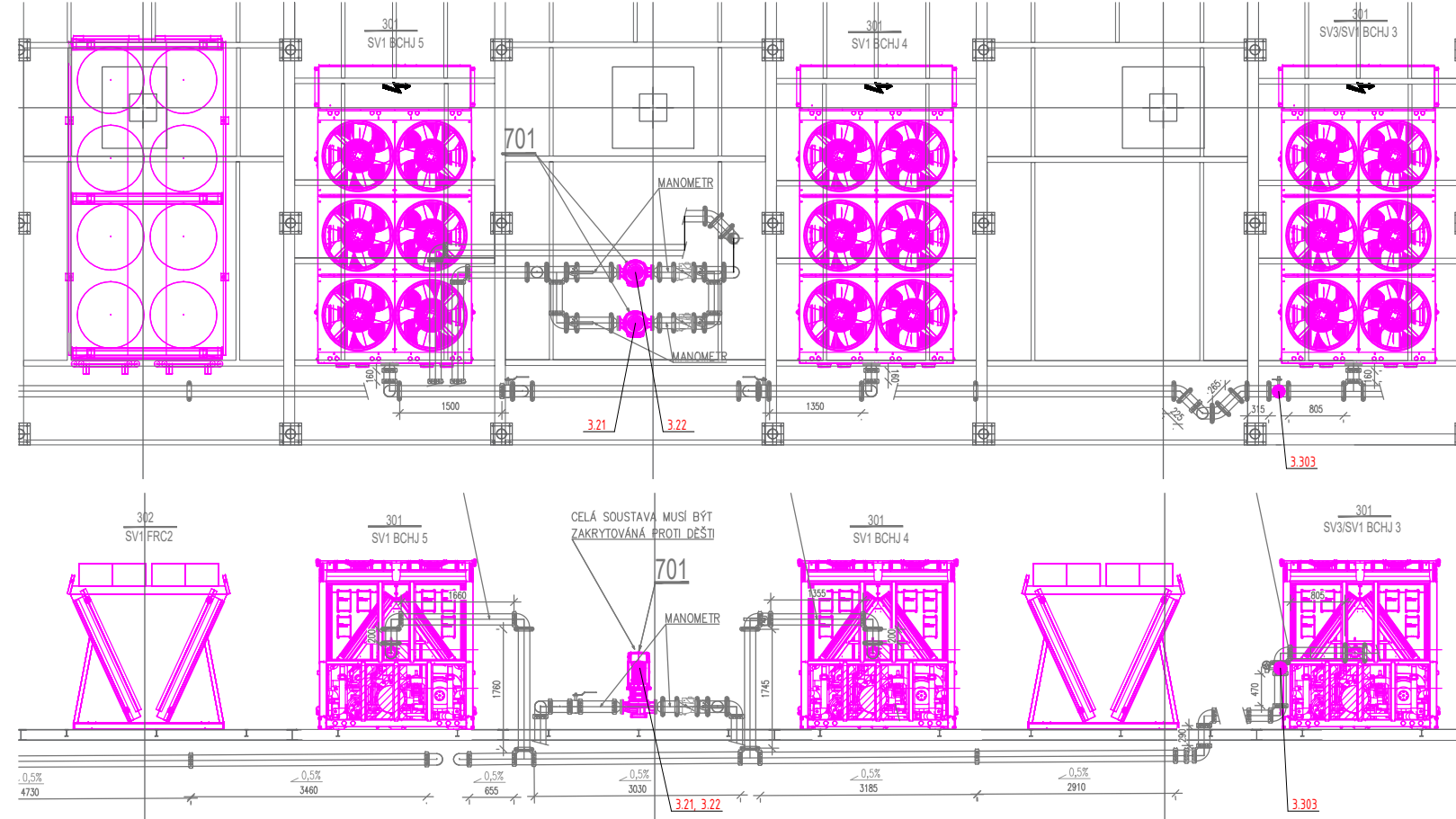


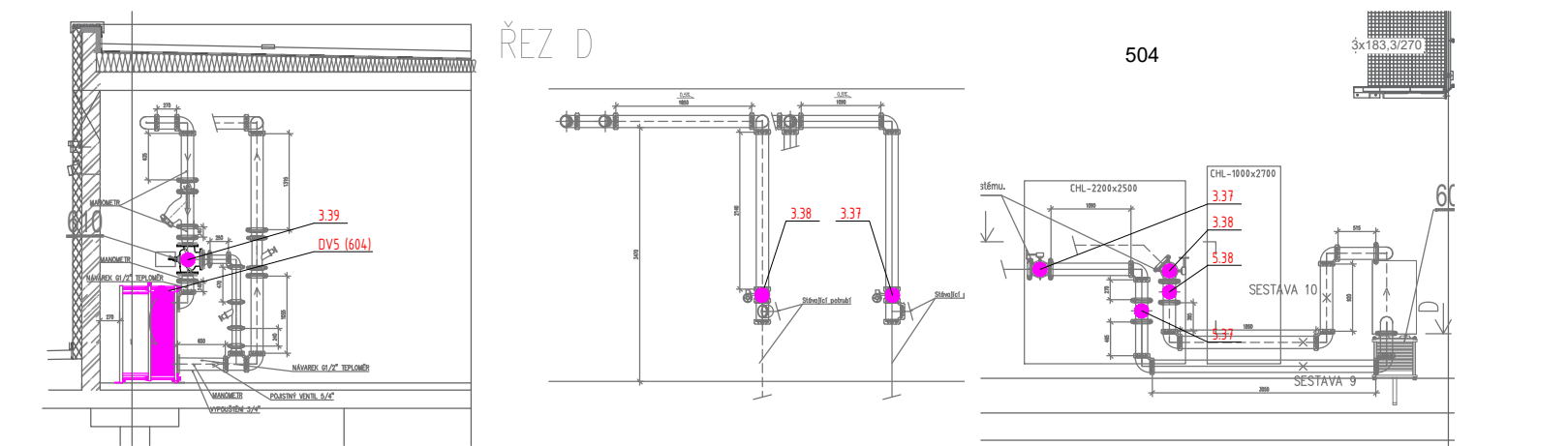
OKRUH SV1 - ZELENÝ (3.x)
(ČÁST TEPLÁ VRATKA ZE SÁLU)



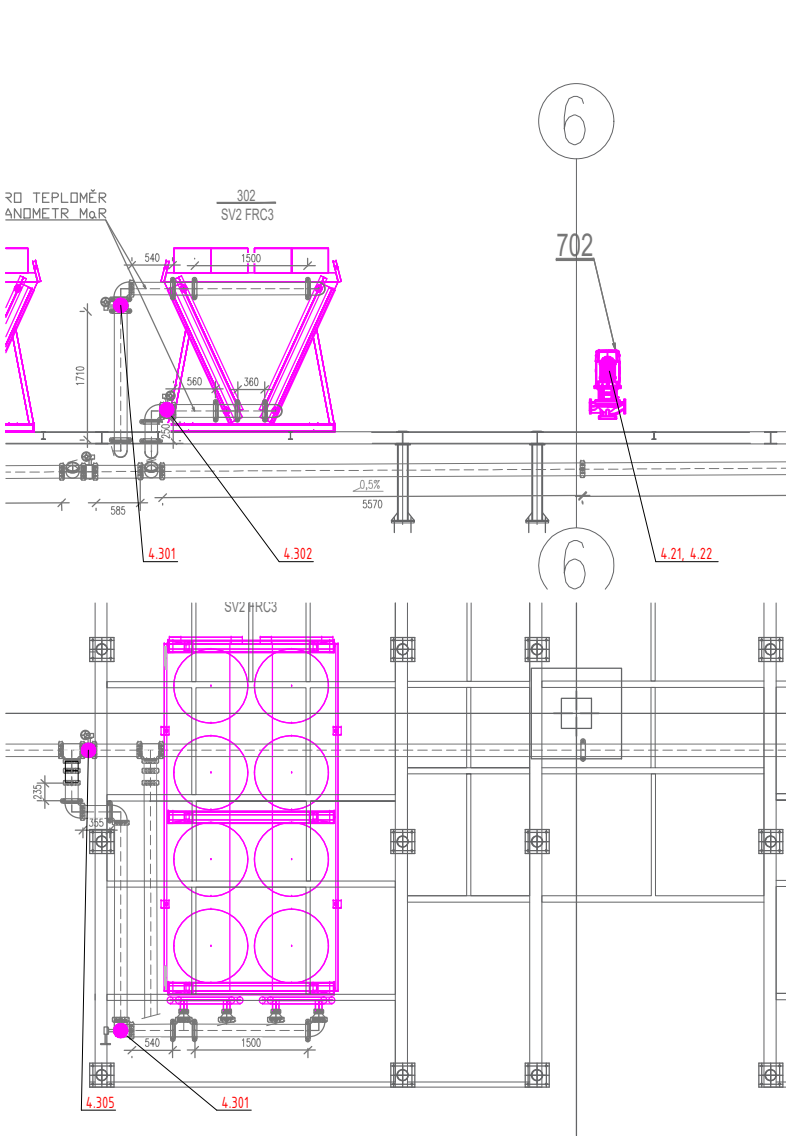
OKRUH SV1 - ZELENÝ (3.x)
(ČÁST PŘÍVOD STUDENÁ DO SÁLU)



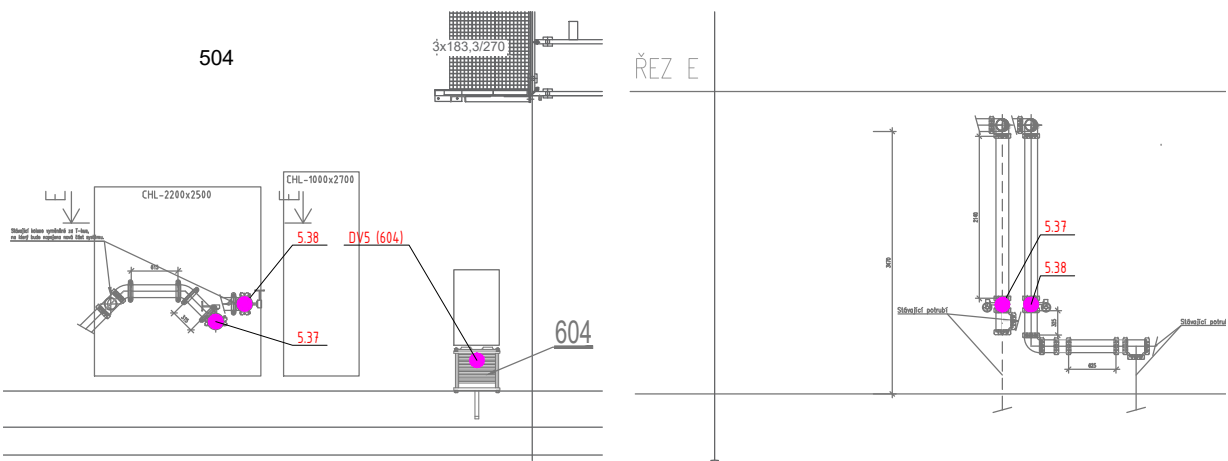
OKRUH SV1 - ZELENÝ (3.x)



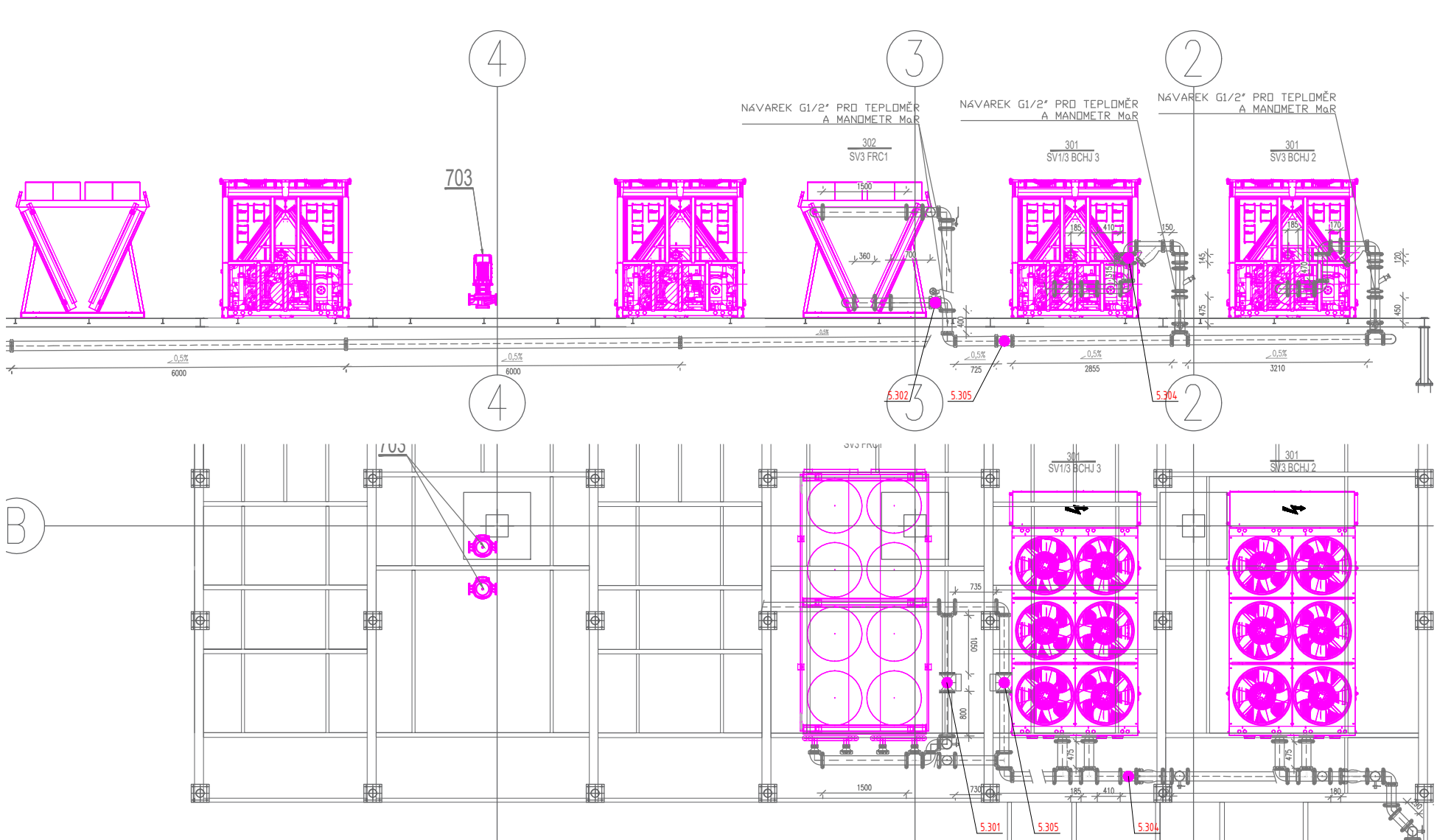
OKRUH SV2 - MODRÝ (4.x)
(ČÁST TEPLÁ VRATKA ZE SÁLU)



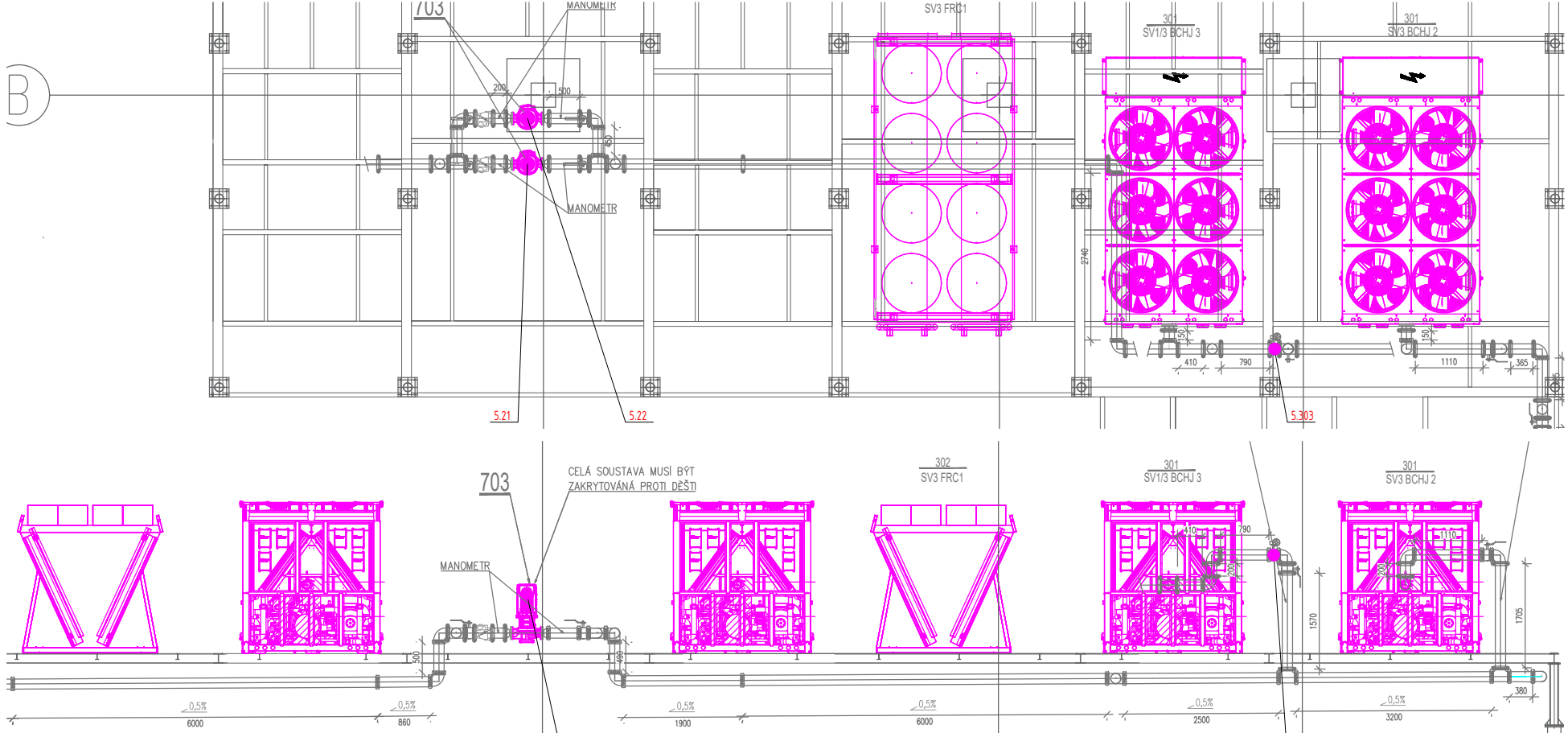
OKRUH SV3 - SVĚTLE MODRÝ (5.x)



OKRUH SV3 - SVĚTLE MODRÝ (5.x)
(ČÁST TEPLÁ VRATKA ZE SÁLU)



OKRUH SV3 - SVĚTLE MODRÝ (5.x)
(ČÁST PŘÍVOD STUDENÁ DO SÁLU)



Schválil:	Ing. Jiří Aulehla	<div><div>PRONIX</div><div>YOUR POWER SYSTEM INTEGRATOR</div><div>Office Park Hloubětín, budova D Poděbradská 55/88, Praha 9, 198 00 tel.: +420 284 810 258-9 www.pronix.cz pronix@pronix.cz</div></div>	
Zod. projektant:	Ing. Miloš Koucký		
Projektant:	Jan Bednář		
Č. stavby:			
Místo stavby:	Studentská 6231/1b, 708 00 Ostrava 8		
Investor:	VŠB - Technická univerzita Ostrava, IT4Innovations národní superpočítačové centrum		
Název stavby:	ROZŠÍŘENÍ KAPACIT DATOVÉHO CENTRA D.2.9. - MĚŘENÍ A REGULACE DETAILY SV1, SV2, SV3	Č. zakázky:	Z06049
Název výkresu:		Datum:	ŘÍJEN 2024
		Stupeň PD:	DPS
		Formát-měřítka:	A2 (6x A4) - 1:100
	Č. výkresu:	D.2.9.9	
© NÁVRH ŘEŠENÍ OBSAŽENÝ VE VÝKRESOVÉ DOKUMENTACI A TEXTOVÉ ČÁSTI JE PŘEDMĚTEM OCHRANY DLE AUTORSKÉHO ZÁKONA			