

tel.: +420 311 584 102, 311 583 218

e-mail: prodej@alteko.cz

firma

projektant

akce

zařízení

zpracoval

datum

14.02.2025

Náhrada RFC 250

RFC

list

1/3

číslo akce

Alteko

03186-02

zákazník

## POŽADOVANÉ PARAMETRY

$Q_v$	1 000	m <sup>3</sup> /h
$p_c$	300	Pa
$p_s$		Pa

## VENTILÁTOR

## RFC 250-15/0,37-3-L-Z

poloha	1
typ	RFC
pohon	přímý
velikost	250
třída účinnosti	49,0
pracovní prostředí	BNV
hmotnost	18 kg
materiál	Z - pozinkovaný plech
typ motoru	ELMOT 0,37 kW- 71/4P-B5-PTC-230/400V
zvláštní požadavky	
poznámka	

## PRACOVNÍ BOD VENTILÁTORU

$Q_v$	1 000	m <sup>3</sup> /h
$p_c$	300	Pa
$p_s$	277	Pa

Zaregulování pracovního bodu je nutno provést pomocí regulace otáček nebo škrticího elementu.

## PROVOZNÍ ÚDAJE

údaje vztažené k pracovnímu bodu

příkon na hřídeli (kW)	0,1
celková účinnost (%)	45
otáčky (1/min)	1 156
frekvence (Hz)	42

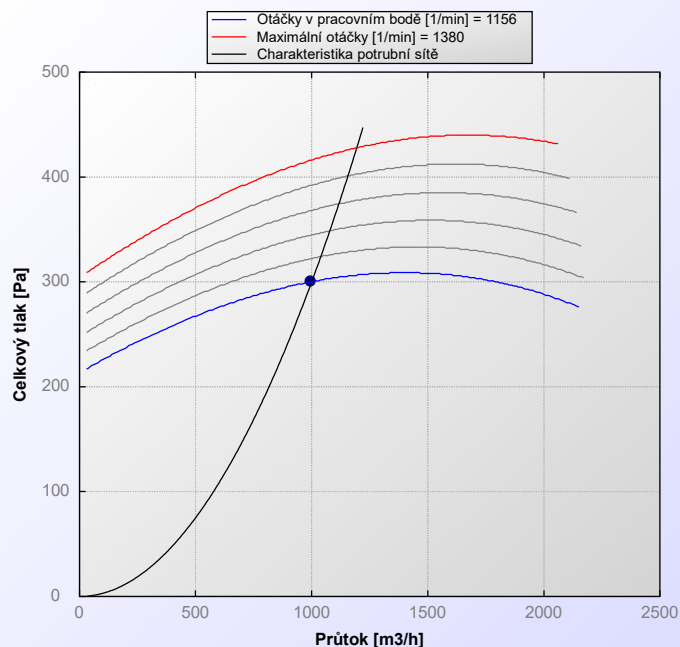
nominální údaje motoru

výkon motoru (kW)	0,4
napěťová soustava	3x230/400V, 50Hz
jmenovitý proud D/Y (A)	1.82/1.06
typ tepelné ochrany	PTC
poznámka	

## PŘÍSLUŠENSTVÍ

název	typ	hmotnost
podstavná deska	RFC-RFE 250-PD-Z	0.7 kg
výtlač - nástavec	RFC-RFE 250-NA2-Z	2 kg
kryt motoru	RFC-RFE 250-KM-Z	2 kg
sání - pružná vložka	RFC-RFE 250-PVS	1.3 kg

## Výkonová charakteristika ventilátoru



## HLUKOVÉ ÚDAJE

	63 Hz	125 Hz	250 Hz	500 Hz	1 kHz	2 kHz	4 kHz	8 kHz	$L_A$
Akustický výkon do výtlačku ventilátoru (dB)	85	81	76	69	65	61	54	51	73
Akustický výkon do sání ventilátoru (dB)	84	79	75	67	63	57	49	47	71
Akust. tlak do okolí ventilátoru (dB) při volném sání a výtlačku*	54	55	52	51	46	44	38	38	53
Akust. tlak do okolí ventilátoru (dB) při připojení potrubí*	51	49	48	46	43	41	35	32	49

\*ve vzdálenosti 1 m

# VENTILÁTOR – ROZMĚROVÝ NÁKRES

firma

projektant

akce

Náhrada RFC 250

zařízení

RFC

nab. č.

2500269

list

2/3

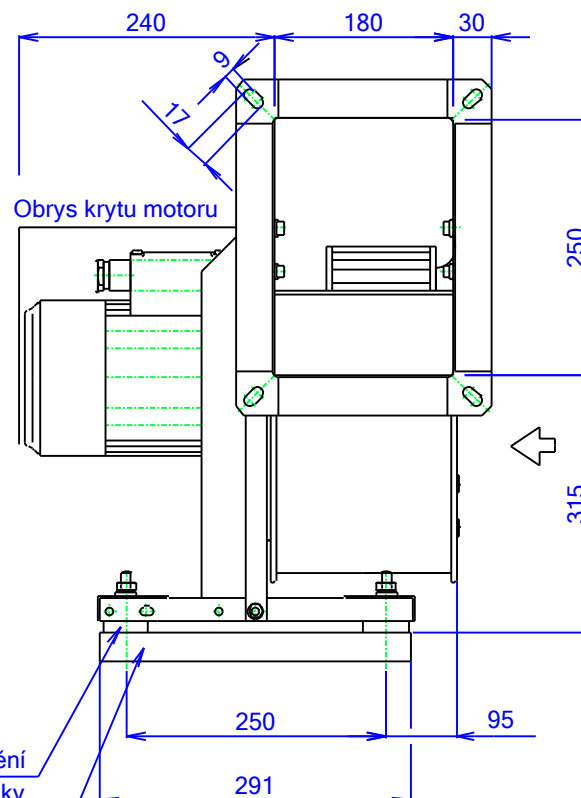
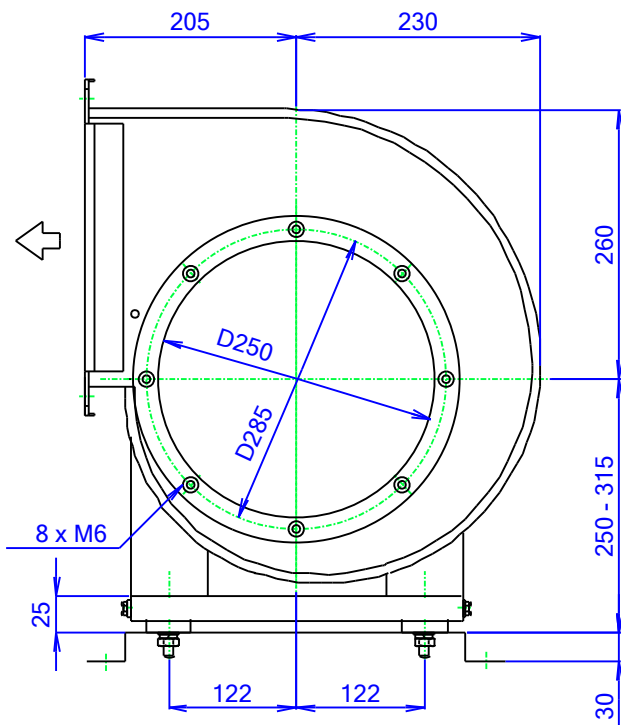
číslo akce

Alteko

03186-02

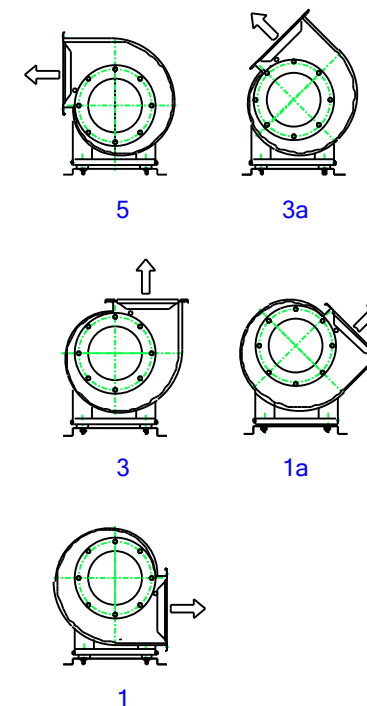
zákazník

## Provedení - Levá



Izolatory chvění  
Součástí dodávky  
Podstavná deska  
Objednává se zvlášť

## Možné polohy - pohled ze strany SÁNÍ



Ventilátory jsou na sklad vyráběny v základní poloze 5.

Ostatní polohy lze nastavit při zadání do výroby, nebo při montáži u uživatele.

RFC 250-15/0,37-3-L-Z

Zvolená poloha

1

Hmotnost

18 kg

# VENTILÁTOR – PŘÍSLUŠENSTVÍ

Náhrada RFC 250

RFC

nab.  
č.

2500269

list

3/3

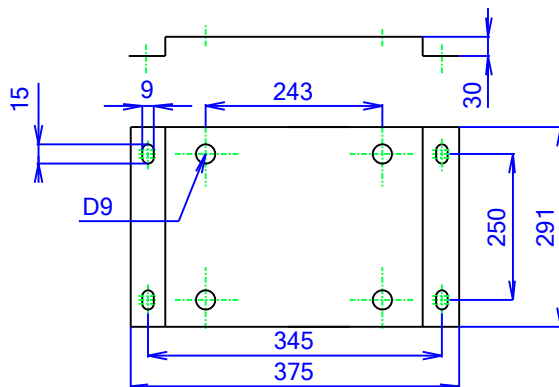
číslo akce

Alteko

03186-02

zákazník

## PODSTAVNÁ DESKA

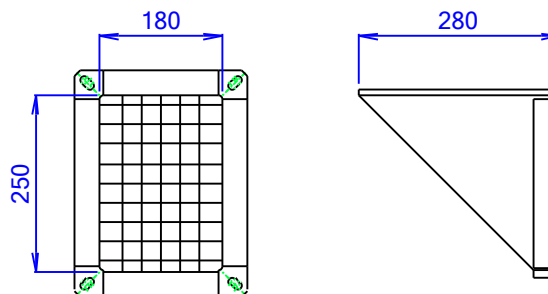


RFC-RFE 250-PD-Z

Hmotnost

0.7 kg

## NÁSTAVEC 2

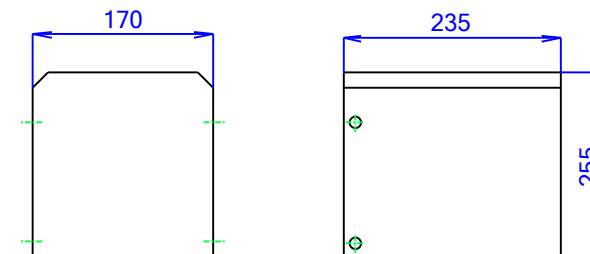


RFC-RFE 250-NA2-Z

Hmotnost

2 kg

## KRYT MOTORU

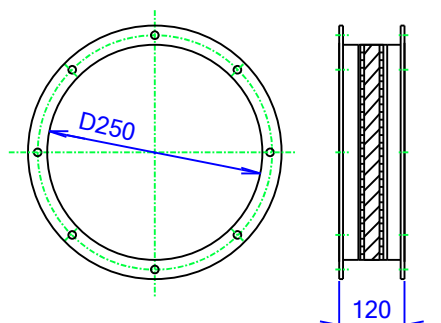


RFC-RFE 250-KM-Z

Hmotnost

2 kg

## PRUŽNÁ VLOŽKA



RFC-RFE 250-PVS

Hmotnost

1.3 kg