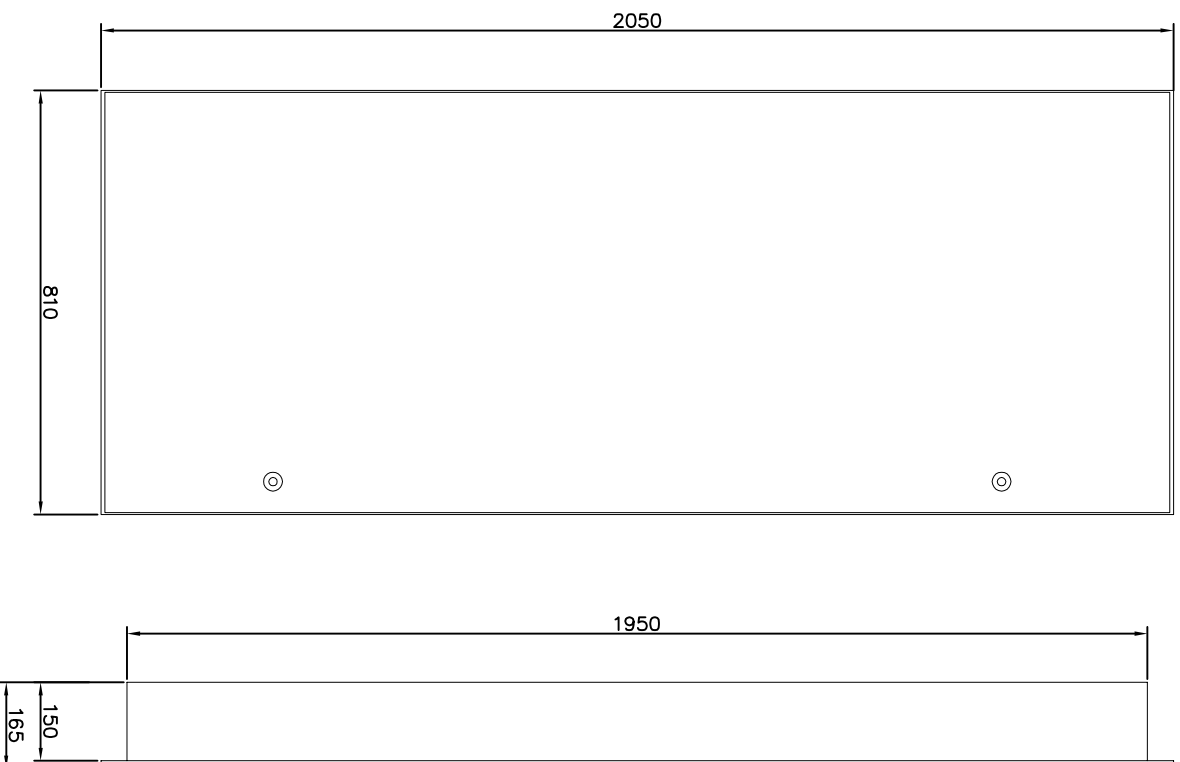




± 0,000 = 267,48 m n. m. Bpv

NÁZEV STAVBY				<div>CHVÁLEK</div> <div>ATELIÉR</div>	
<div>Modernizace chodeb pavilonu G VŠB-TUO</div> <div>Projektová dokumentace pro provádění stavby</div>					
HLAVNÍ PROJEKTANT Ing. Martin Cieslar	ARCHITEKT Ing. arch. Martin Chválek, MBA Ing. arch. František Ullmann	PROJEKTANT Ing. Petr Voznica	VYPRACOVAL Ing. Petr Voznica	CHVÁLEK ATELIER s.r.o. Kafkova 1064/12 702 00 OSTRAVA	IČO: 05725674 +420 595 693 250 info@chvalekatelier.cz
OBJEDNATEL Vysoká škola báňská -Technická univerzita Ostrava, 17. listopadu 2172/15, 708 00 Ostrava - Poruba				STUPEN DPS	DATUM 02 / 2024
STAVEBNÍ OBJEKT D .01 Chodby G		ČÁST D.01.43 Silnoproudá elektrotechnika		MĚŘITKO -	FORMÁT A4 1x A4
NÁZEV VÝKRESU <div>Rozvaděč 1-RH5 rekonstrukce</div>				ARCHIVNÍ ČÍSLO 23-029-05	
				ČÍSLO VÝKRESU 16	REVIZE R01
TENTO DOKUMENT JE MAJETKEM SPOLEČNOSTI CHVÁLEK ATELIER s.r.o. , BEZ PÍSEMNÉHO SOUHLASU ODPOVĚDNÉHO ZÁSTUPCE FIRMY CHVÁLEK ATELIER s.r.o. NESMÍ BÝT DOKUMENT KOPÍROVÁN, POUŽIT NEBO PŘEDÁN TŘETÍ OSOBOU K DALŠÍMU POUŽITÍ					

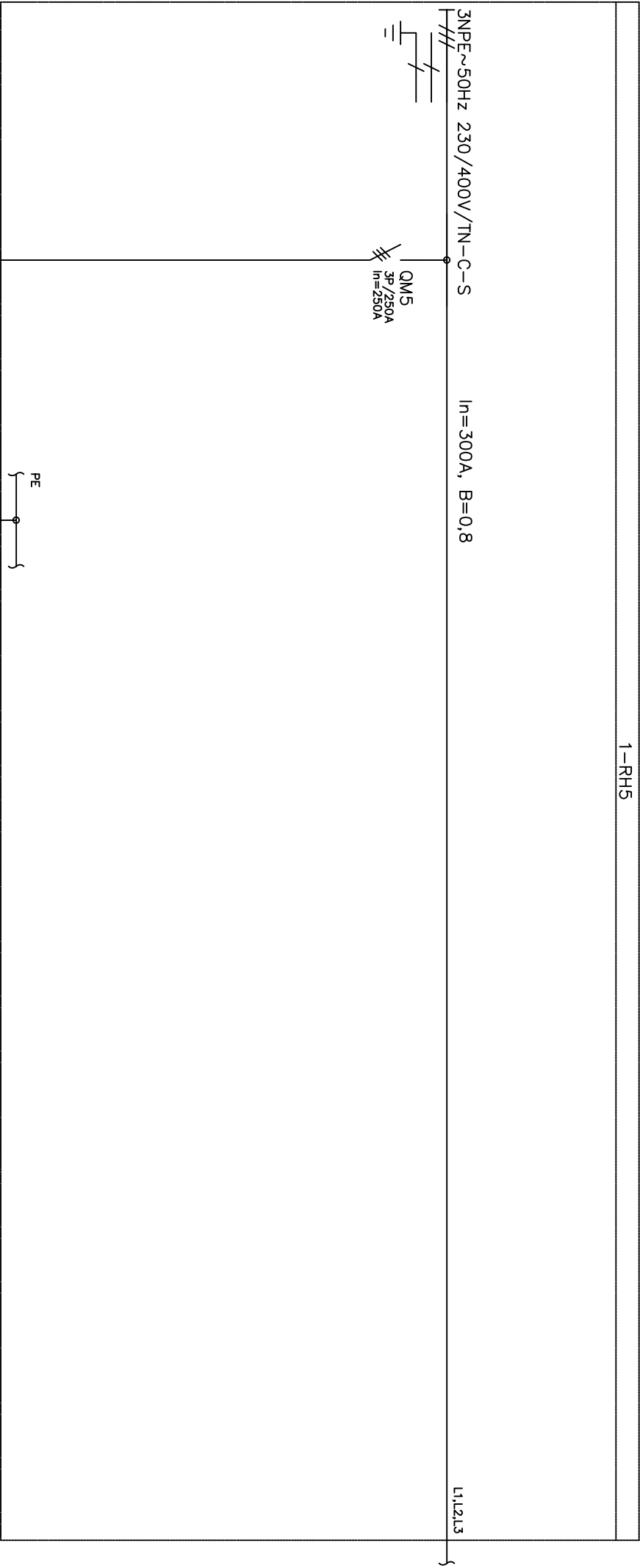
1-RH5: IP43/20



PŘED VÝROBOU A INSTALACÍ PROVEĎTE ZAMĚŘENÍ NA MÍSTĚ DLE
NAVRŽENÉHO STAVEBNÍHO PROSTORU !!!
PŘED VÝROBOU ROZVADĚČE PROVEĎTE REVIZI STÁVAJÍCÍHO
ROZV. A PŘÍP. UPRAVTE VÝROBNÍ DOKUMENTACI !!!

POZN. K PROVEDENÍ:

- PROSTOROVĚ ODDĚLTE SILOVOU ČÁST A ČÁST ŘÍZENÍ
- PROSTOROVĚ ODDĚLTE SILOVÉ KABELY A DATOVÉ KABELY
- ŘÍDÍCÍ SYSTÉM UMÍSTĚTE DO SPODNÍ ČÁSTI ROZVADĚČE
(S OHLEDEM NA TEPLA VYVÍJENÉ SILOVÝMI PRVKY)
- VÝVODOVÉ SVORKY UMÍSTĚTE DLE STÁVAJÍCÍCH KABELŮ



Prívod
RM10 pole 9
FU9.2
-

Hlavní ochranné pospojování
-

