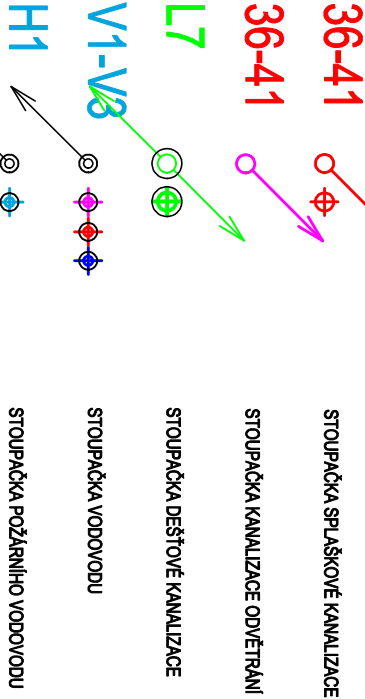


Tabulka místností 4.NP						
Č.	NÁZEV MÍSTNOSTI	PL. (m²)	OZN. PODL.	PODLAHA	ZVL. ÚPR. STĚN	STROP
414	Úklid. m.	2,07	P01	Keramická dlažba	Keramický obklad	Omítka
415a	Umývárna	7,29	P01	Keramická dlažba	Keramický obklad	SDK podhled
415b	Sprchy	5,28	P01	Keramická dlažba	Keramický obklad	SDK podhled
415c	WC - Muži	13,39	P01	Keramická dlažba	Keramický obklad	SDK podhled
		28,04 m²				

LEGENDA :

LEGENDA STOUPAČEK:



LEGENDA VNITŘNÍ KANALIZACE:

POTRUBÍ SPLAŠKOVÉ KANALIZACE PŘÍPOJOVACÍ PP-HT

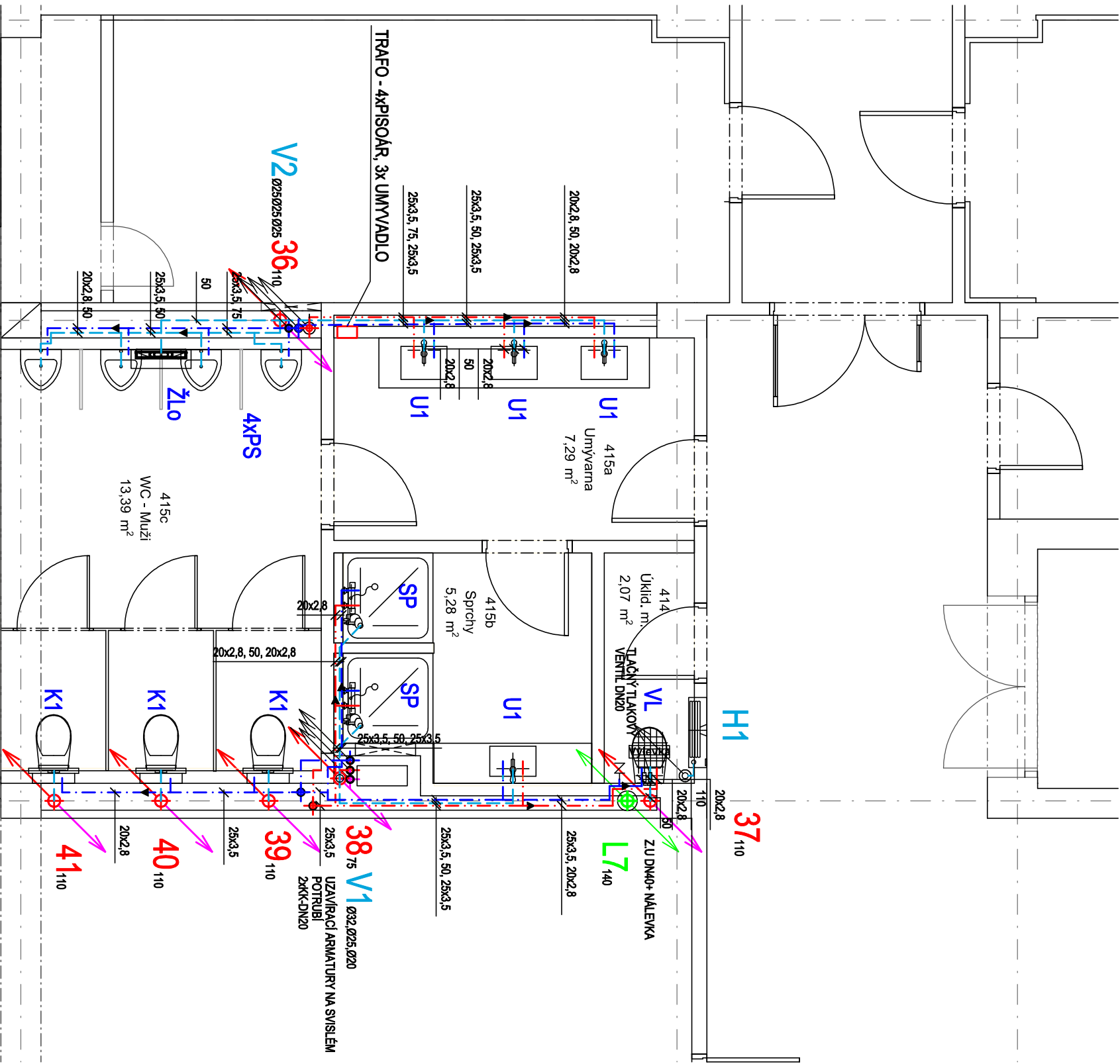
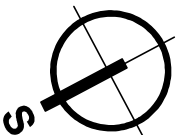
LEGENDA VNITŘNÍ VODOVOD:

- POTRUBÍ STUDENÉ VODY PP-RCT S ČEDIČOVÝM VLÁKNEM + TEPELNÁ IZOLACE
- POTRUBÍ TEPLÉ VODY PP-RCT S ČEDIČOVÝM VLÁKNEM + TEPELNÁ IZOLACE
- POTRUBÍ POŽÁRNÍ VODY POZINKOVANÉ OCELOVÉ POTRUBÍ SPOJOVANÉ LISOVÁNÍM + TEPELNÁ IZOLACE

LEGENDA ZAŘÍZOVACÍCH PŘEDMĚTŮ:

- K
- U1
- Ps
- SP
- VL
- BILÝ KERAMICKÝ ZVĚSNÝ KLOZET S ANTIBAKTERIÁLNÍM SEDÁTKEM S POKLOPEM SAMONOSNÝ MONTÁŽNÍ ZVĚSNÝ PŘEVK S NADŘÍZKOU, RV-DN15
- 3ks
- BILÉ KERAMICKÉ ZÁPUSTNÉ UMÝVADLO 600x465 mm, CHROMOVANÝ SIFON UMÝVADLOVÝ DN40, 2xRV-DN15
- 4ks
- BILÉ KERAMICKÉ ZÁPUSTNÉ UMÝVADLO 600x465 mm, CHROMOVANÝ SIFON UMÝVADLOVÝ DN40, 2xRV-DN15
- 1 ks (m.č.415b)
- 3 ks (m.č.415a)
- BILÝ KERAMICKÝ PRISOAR S INTEGROVANÝM NAPÁJECÍM ZDROJEM, Z.U. DN60
- 4ks
- SPRCHA, SPRCHOVÁ VANIČKA POLYMERARMOR 900x900 SE Z.U. DN60, CHROMOVANÁ SPRCHOVÁ PÁKOVÁ BATERIE S PŘÍSLUŠENSTVÍM (SPRCHOVÝM SETEM)
- 2ks
- KERAMICKÁ STOLATÁ VÝLETKA S PLASTOVOU MŘÍŽKOU, TLAKOVÝ SPLACHOVACÍ CHROMOVANÁ DŘEZOVÁ NASTĚNNÁ PÁKOVÁ BATERIE S PRODLOUŽENÝM ÚSTÍM
- 1ks

± 0,000 = 267,48 m n. m. Bpv



NÁZEV STAVBY

Modernizace chodeb pavilonu G vŠB-TUO

Projektová dokumentace pro provádění stavby

CHVĚLEK
ATELIÉR

HLAVNÍ PROJEKTANT Ing. Martin Čestár		ARCHITECT Ing. arch. Martin Chvátěk, MBA Ing. arch. František Uhlířmann	PROJEKTANT Ing. Petr Kudlík <i>Ing. Petr Kudlík</i>	VYPRACOVAL Ing. Petr Kudlík <i>Ing. Petr Kudlík</i>
OBJEDNATEL Vysoká škola báňská - Technická univerzita Ostrava, 17. listopadu 2172/15, 708 00 Ostrava - Poruba				
STAVEBNÍ OBJEKT SO 02 Sociální zařízení G		ČÁST D1.02.40 Zdravotnicka		
NÁZEV VÝKRESU Půdorys 4.NP				
ARCHIVNÍ ČÍSLO 23-029-05		ČÍSLO VÝKRESU D1.02.40-06		
REVIZE				
STUPĚN DPS		DATUM 02 / 2024		
MĚŘÍTKO 1:50		FORMÁT A4 2x A4		

TENTO DOKUMENT JE MAJETKEM SPOLEČNOSTI CHVĚLEK ATELIER s.r.o., BEZ PŘEBNĚHO SOUHLASÍ ODPovědného ZÁSTUPCE ŘÍDÍVY CHVĚLEK ATELIER s.r.o. NESMÍ BÝT DOKUMENT KOPÍROVÁN, POUŽIT NEBO PŘEBÁN TŘETÍ OSOBOU K DALŠÍMU POUŽITÍ