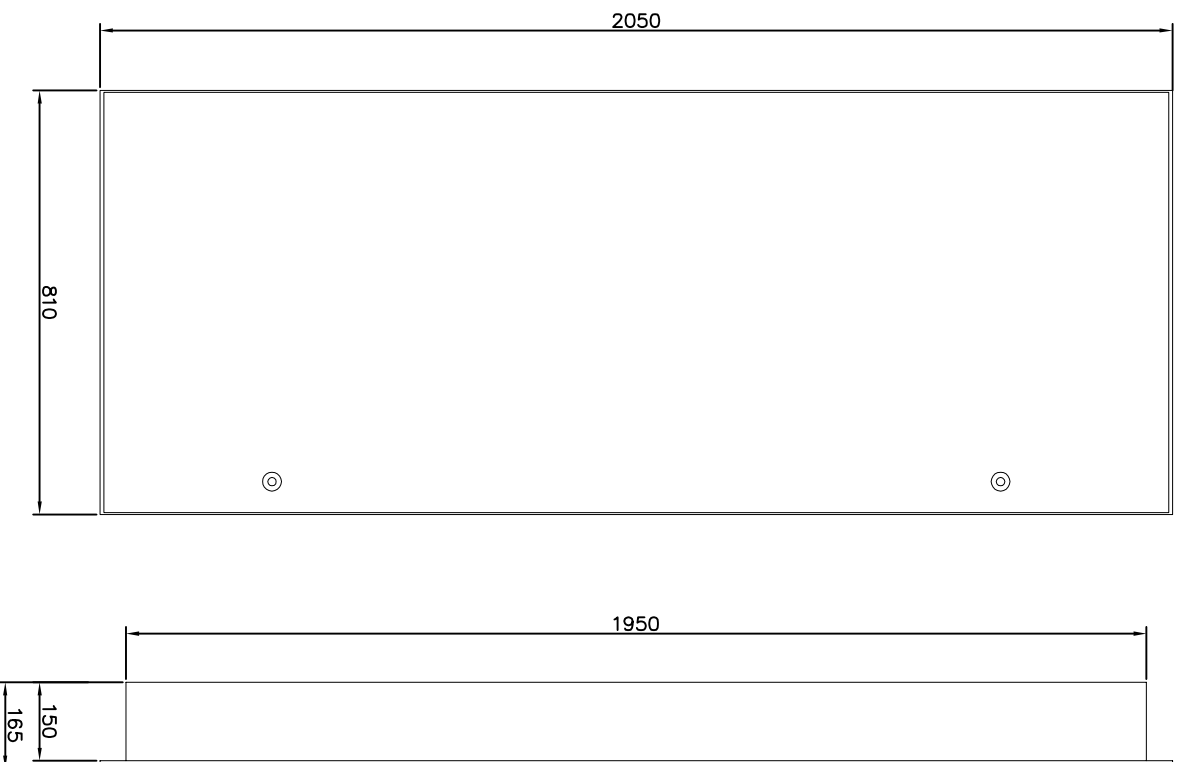




± 0,000 = 267,48 m n. m. Bpv

<div>NÁZEV STAVBY</div> <div>Modernizace chodeb pavilonu G VŠB-TUO</div> <div>Projektová dokumentace pro provádění stavby</div>				<div>CHVÁLEK</div> <div>ATELIÉR</div>	
HLAVNÍ PROJEKTANT Ing. Martin Cieslar	ARCHITEKT Ing. arch. Martin Chválek, MBA Ing. arch. František Ullmann	PROJEKTANT Ing. Petr Voznica	VYPRACOVAL Ing. Petr Voznica	CHVÁLEK ATELIÉR s.r.o. Kafkova 1064/12 702 00 OSTRAVA	IČO: 05725674 +420 595 693 250 info@chvalekatelier.cz
OBJEDNATEL Vysoká škola báňská -Technická univerzita Ostrava, 17. listopadu 2172/15, 708 00 Ostrava - Poruba				STUPEN DPS	DATUM 02 / 2024
STAVEBNÍ OBJEKT D .01 Chodby G		ČÁST D.01.43 Silnoproudá elektrotechnika		MĚŘITKO -	FORMÁT A4 1x A4
<div>NÁZEV VÝKRESU</div> <div>Rozvaděč 1-RH3 rekonstrukce</div>				<div>ARCHIVNÍ ČÍSLO</div> <div>23-029-05</div> <div>ČÍSLO VÝKRESU 15</div> <div>REVIZE R01</div>	
TENTO DOKUMENT JE MAJETKEM SPOLEČNOSTI CHVÁLEK ATELIÉR s.r.o. , BEZ PÍSEMNÉHO SOUHLASU ODPOVĚDNÉHO ZÁSTUPCE FIRMY CHVÁLEK ATELIÉR s.r.o. NESMÍ BÝT DOKUMENT KOPÍROVÁN, POUŽIT NEBO PŘEDÁN TŘETÍ OSOBU K DALŠÍMU POUŽITÍ					

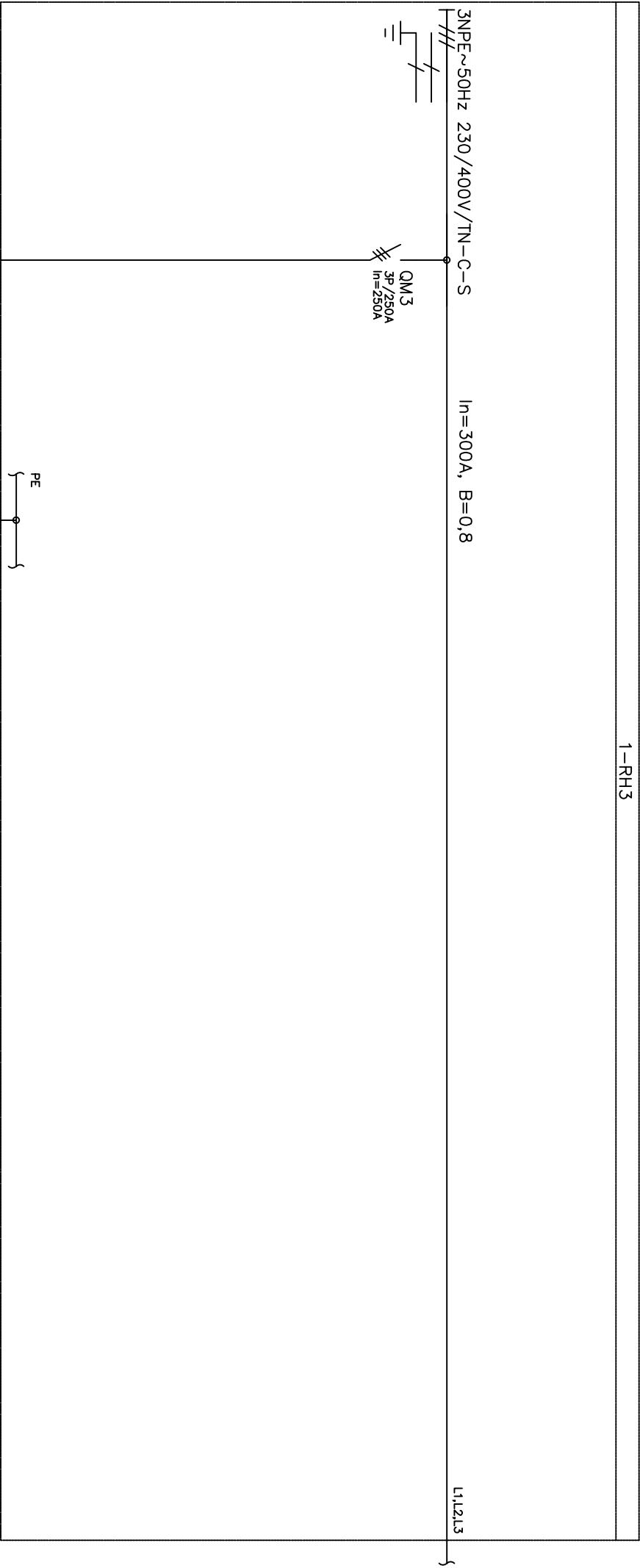
## 1-RH3: IP43/20



PŘED VÝROBOU A INSTALACÍ PROVEĎTE ZAMĚŘENÍ NA MÍSTĚ DLE  
NAVRŽENÉHO STAVEBNÍHO PROSTORU !!!  
PŘED VÝROBOU ROZVADĚČE PROVEĎTE REVIZI STÁVAJÍCÍHO  
ROZV. A PŘÍP. UPRÁVTE VÝROBNÍ DOKUMENTACI !!!

### POZN. K PROVEDENÍ:

- PROSTOROVĚ ODDĚLTE SILOVOU ČÁST A ČÁST ŘÍZENÍ
- PROSTOROVĚ ODDĚLTE SILOVÉ KABELY A DATOVÉ KABELY
- ŘÍDÍCÍ SYSTÉM UMÍSTĚTE DO SPODNÍ ČÁSTI ROZVADĚČE  
(S OHLEDEM NA TEPLA VYVÍJENÉ SILOVÝMI PRVKY)
- VÝVODOVÉ SVORKY UMÍSTĚTE DLE STÁVAJÍCÍCH KABELŮ



Prívod
RM10 pole 9
FU9.1
-

Hlavní ochranné pospojování
-

