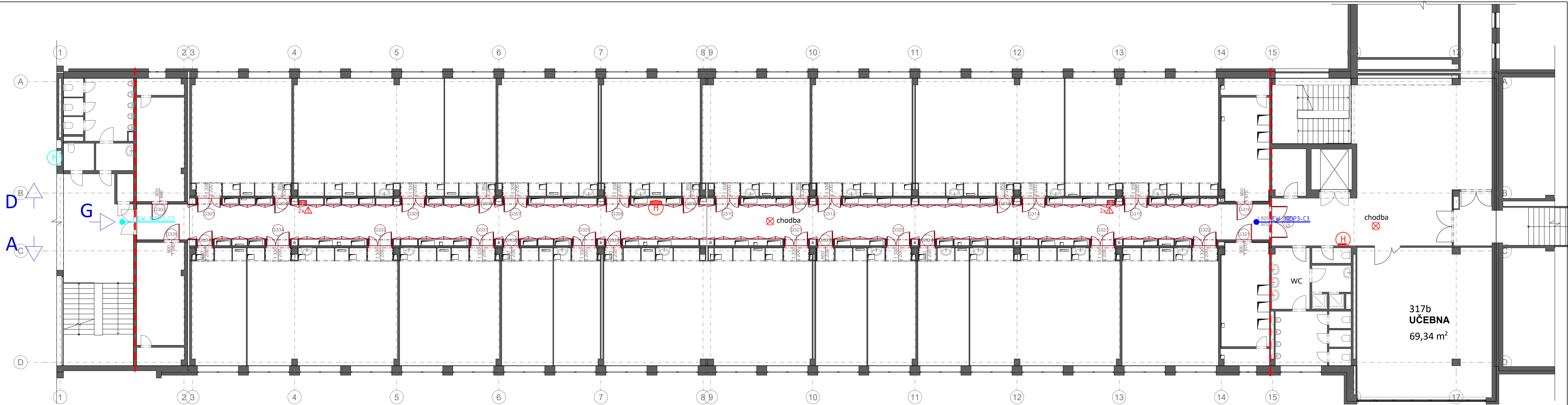


3.NP



**LEGENDA PO**

- N 1.1-III. označení požárního úseku - stupeň požární bezpečnosti
- požární uzávěr EW 30 DP3-C (stávající)
- požární uzávěr EW 30 DP3-C
- požární uzávěr EI 30 DP3-C
- požární odolnost stěnových konstrukcí+ hranice požárního úseku
- požární odolnost stropních konstrukcí
- prostor vybavený nouzovým osvětlením (NO)
- hadicový systém DN 25/30 m hadice (stávající)
- hadicový systém DN 25/30 m hadice (nový)
- přenosný hasicí přístroj práškový 6 kg (min. 27A)
- přenosný hasicí přístroj sněhový 5 kg

**POŽÁRNĚ BEZPEČNOSTNÍ ŘEŠENÍ** ± 0,000 = 267,48 m n. m. Bpv

**Modernizace chodby pavilonu G V58-TUO**

**CHVÁLEK ATELIER**

**DPS**

**PO - Půdorys 3.NP**

**23-029-05**

**03**