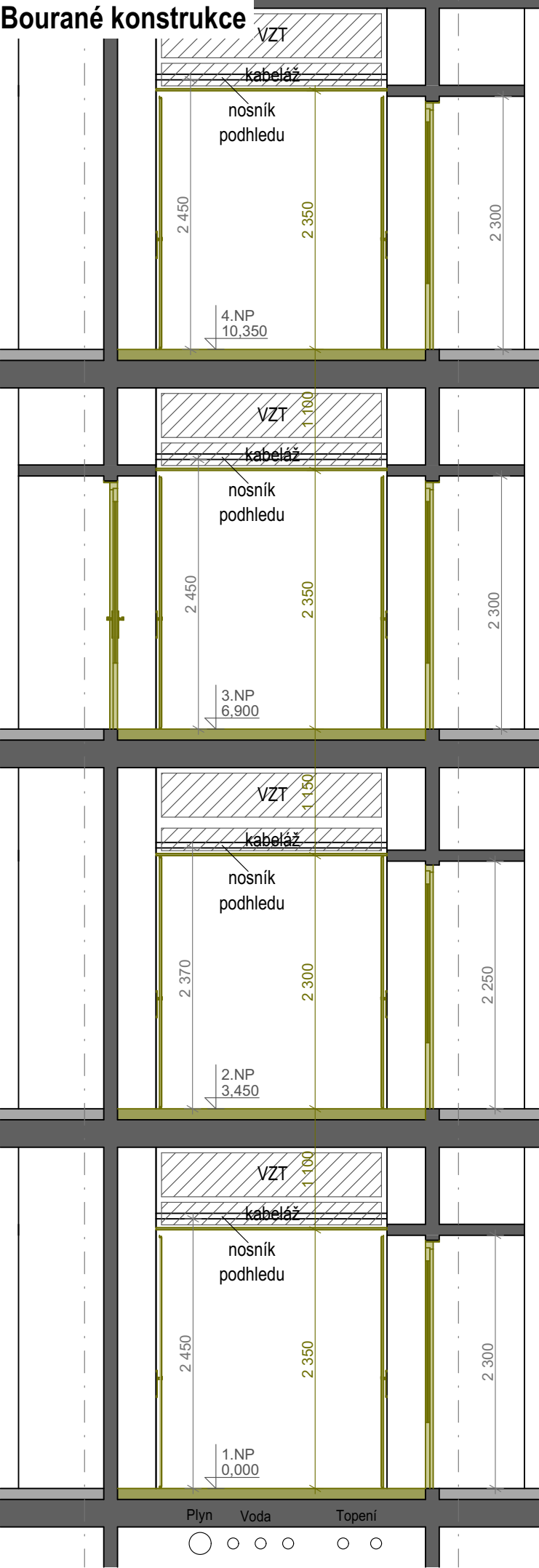
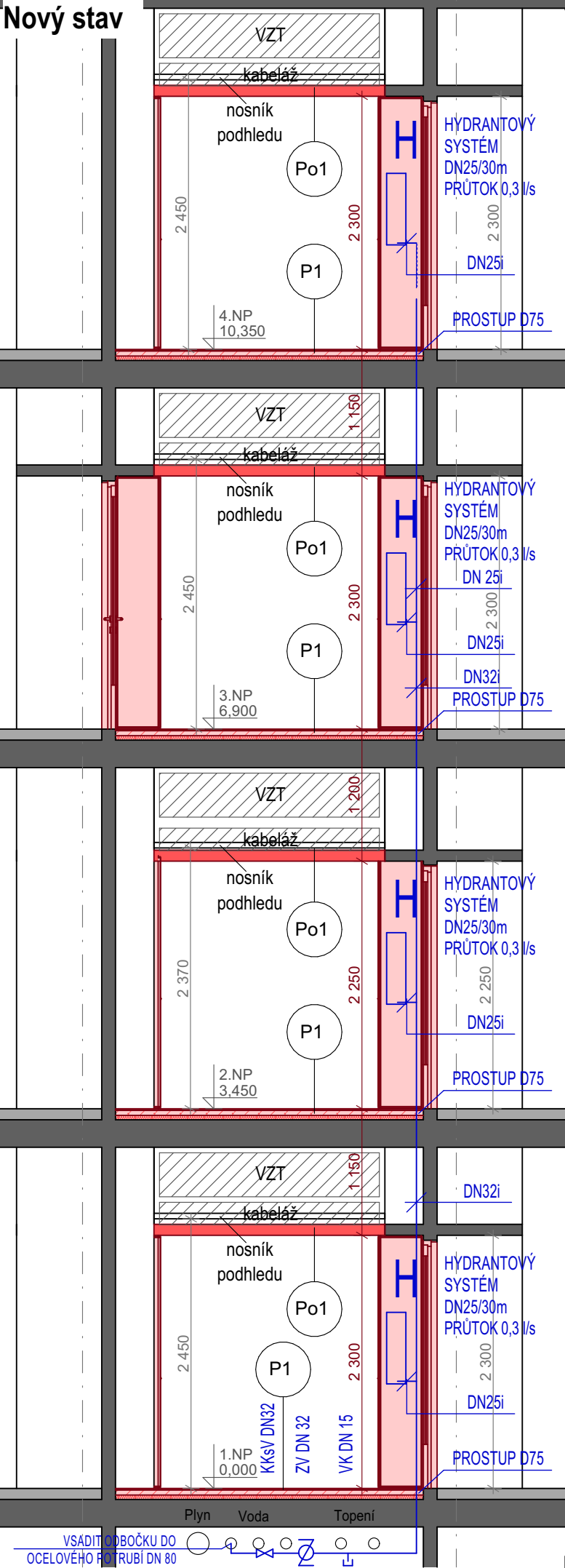


Bourané konstrukce



Nový stav



P1

Podlaha chodby

- 3 mm - Povlaková akustická kaučuková nášlapná vrstva
Třída reakce na oheň C_{fl} a lepší
- 2 mm - Samonivelační cementová stěrka
pro tl. od 1 mm
- Penetrace / separace / adhezni můstek
- 45 mm - Lity anhydritový potěr, min. 20 MPa, broušený
rovinnost 2mm/2m, vlhkost dle ČSN 74 4505
dilatace po max 8,4 m délky chodby
dilatace po obvodu páskem z pěněného PE
- PE fólie - separace
- 30 mm - Kročejová izolace z elastifikovaného polystyrenu
- 30 mm - Lehčený cementový potěr pro vyrovnání podkladu
- ŽB konstrukce stropu
- 110 mm - Celková tloušťka konstrukce

Podhled chodby

- Stávající ŽB nosný strop
- Prostor pro instalace
- Stávající nosné příčné profily U50 á 1000 mm
- Podhled z kovových kazet v systému CLIP-IN.
Rozměr lamely 1900 x 400 mm
- Perforované kazety kruhovými otvory
- Barva a perforace budou vzorkovány

Podhled schodišťového prostoru

- Stávající ŽB nosný strop
- Prostor pro instalace
- SDK plný / akustický perforovaný podhled

LEGENDA:

ROZVOD POŽÁRNÍ VODY

± 0,000 = 267,48 m n. m. Bpv

TABULKA REVIZÍ			
REVIZE	POPIS REVIZE	DATUM	VYPRACOVAL
REVIZE	POPIS REVIZE	DATUM	VYPRACOVAL
REVIZE	POPIS REVIZE	DATUM	VYPRACOVAL
R01	XX	1.3.2020	####

NÁZEV STAVBY		CHVÁLEK ATELIER	
Rekonstrukce spojovacích chodeb pavilonu "G"		ATELIÉR	
VŠB-TUO			
Dokumentace pro provádění stavby			
HLAVNÍ PROJEKTANT Ing. Martin Ciešlar Ing. arch. Martin Chválek, MBA	ARCHITEKT Ing. arch. Martin Chválek, MBA Ing. arch. František Ullmann	PROJEKTANT Ing. Martin Ciešlar	VYPRACOVAL Ing. arch. Lumír Flagar
OBJEDNATEL Vysoká škola báňská – Technická univerzita Ostrava, 17. listopadu 2172/15, 708 00 Ostrava – Poruba		STUPEŇ DPS	DATUM 02 / 2024
STAVEBNÍ OBJEKT SO01 - Chodby pavilonu G		MÉRÍTKO 1:50	FORMÁT A4 12x A4
NÁZEV VÝKRESU		ARCHIVNÍ ČÍSLO	
Řez B - příčný		23-029-5	
		ČÍSLO VÝKRESU	REVIZE
		D1.1-19	R00
TENTO DOKUMENT JE MAJETKEM SPOLEČNOSTI CHVÁLEK ATELIER s.r.o. , BEZ PÍSEMNÉHO SVOLENÍ ODPOVĚDNÉHO ZÁSTUPCE FIRMY CHVÁLEK ATELIER s.r.o. NESMÍ BÝT DOKUMENT KOPIROVÁN, POUŽIT NEBO PŘEDÁN TŘETÍ OSOBOU K DALŠÍMU POUŽITÍ			