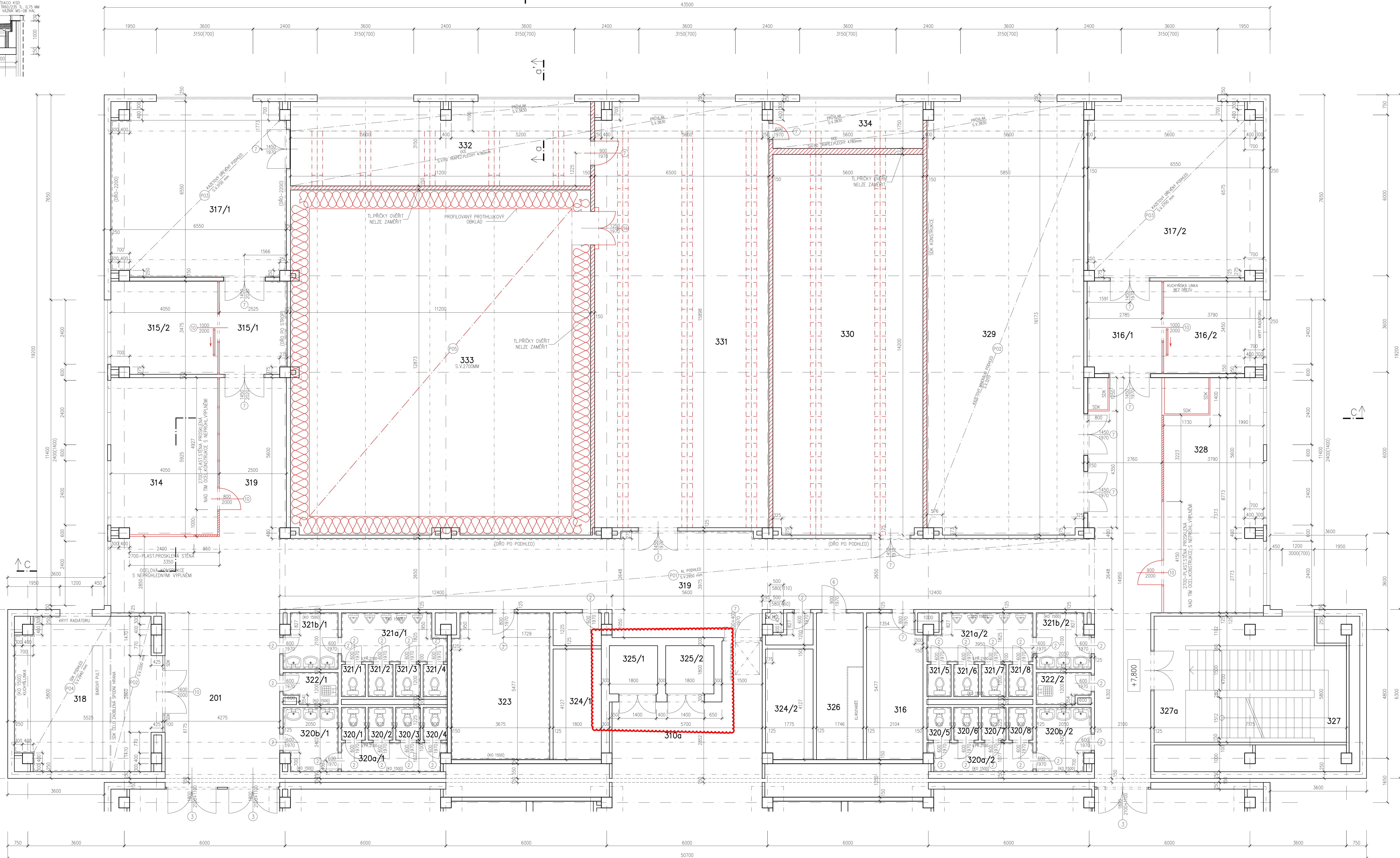
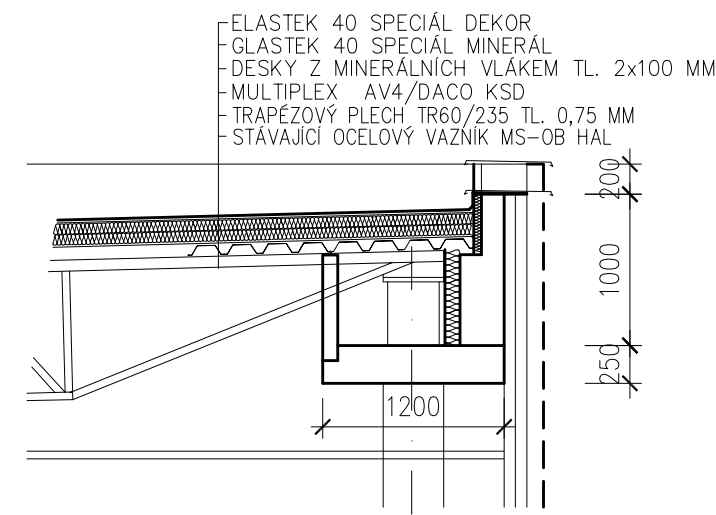


DÍLČÍ ŘEZ a-a'



LEGENDA MÍSTNOSTI

Č.M	ÚČEL MÍSTNOSTI	PL (m ²)	OBV. (m ³)	PODLAHA	STĚNY	STROP	POZNÁMKA
310a	PŘÍPRAVA JDEL	20,30	21,80	KD1	50x51	50	
314	JEDEKACÍ MÍSTNOST	23,20	19,70	KOBREC	50x51	50	
315/1	SATNA	8,70	12,00	PVC	50x51	50	
315/2	PŘÍPRAVA	13,70	15,00	PVC	50x51	50	
316	SKLAD	11,30	15,20	PVC	50x51	50	
316/1	CHOBA	9,60	12,50	PVC	50x51	50	
316/2	KUCHYNKA	12,70	14,40	PVC	50x51	50	
317/1	SALONK	42,00	26,20	KOBREC	50x51	50	
317/2	SALONK	42,00	26,20	PVC	50x51	50	
318	BAR	29,80	22,70	KOBREC	50x51	50	
319	CHOBA	186,30	194,80	M	50x51	50	
320a-1	WC ŽENY	8x1,10	8x4,30	KD2	50x51	50	
320a-2	PŘEDSÍŇ WC ŽENY	2x4,10	2x4,10	KD2	50x51	50	
320b-1	WC MUŽI	8x1,10	8x4,30	KD2	50x51	50	
320b-2	PŘEDSÍŇ WC MUŽI	2x4,10	2x4,10	KD2	50x51	50	
321a-1	WC MUŽI	8x1,10	8x4,30	KD2	50x51	50	
321a-2	PŘEDSÍŇ WC MUŽI	2x4,10	2x4,10	KD2	50x51	50	
321b-1	WC MUŽI	8x1,10	8x4,30	KD2	50x51	50	
321b-2	PŘEDSÍŇ WC MUŽI	2x4,10	2x4,10	KD2	50x51	50	
322a-1	WC MUŽI	8x1,10	8x4,30	KD2	50x51	50	
322a-2	PŘEDSÍŇ WC MUŽI	2x4,10	2x4,10	KD2	50x51	50	
322b-1	WC MUŽI	8x1,10	8x4,30	KD2	50x51	50	
322b-2	PŘEDSÍŇ WC MUŽI	2x4,10	2x4,10	KD2	50x51	50	
323	SKLAD DKP	19,80	16,30	PVC	50x51	50	
324/1	PROSTOR VZT	7,20	7,20	PVC	50x51	50	
325/1	NAKLAD. VÝTAH NG 500	3,30	7,20	PVC	50x51	50	
326	ROZVODNA ELEKTRO	9,60	14,50	PVC	50x51	50	
327	SCHODIŠTĚ	18,10	25,80	M	50x51	50	
327a	SCHOD. PROSTOR	13,60	24,00	M	50x51	50	
328	KANCELÁŘ	30,50	26,60	KOBREC	50x51	50	
329	UČEBNA	94,20	44,10	PVC	50x51	50	
330	STROJOVNA	79,40	39,60	NAT	50x51	50	
331	LABORÁTOR	103,10	45,00	NAT	50x51	50	
332	LABORÁTOR	35,70	30,50	KOBREC	50x51	50	
333	LABORÁTOR PROTLUKOVÁ	144,20	48,20	NAT	HLUK	POS	
334	LABORÁTOR	9,80	14,70	NAT	50x51	50	

POVRCHOVÉ ÚPRAVY

PODLAHA

KD1

+KERAMICKÁ DLAŽBA 150/150

+KERAMICKÝ SKL V=150mm

KD2

+KERAMICKÁ DLAŽBA 100/100

+KERAMICKÝ SKL V=100mm

KD3

+PROTISKUZNÁ DLAŽBA

MD

+MRAMOROVÁ DLAŽBA

NAT

+PROTIPRAŠNÝ NATĚR BETONU

BET

+BETONOVÁ PODLAHA PO VYBOURÁNÍ DLAŽBY

PVC/KD

+PVC POLOŽENO NA KERAMICKE DLAŽBE

DIEL

+GUMOVÝ DIELEKTRICKÝ KOBREC

+PRED ROZVADEJEM

POVRCHOVÉ ÚPRAVY

STĚNA A STROP

ŠO

+ŠTUKOVÁ OMÍTKA

KD

+KERAMICKÝ OKLAD

KB

+KABRŇOVÝ OKLAD CHLADREN

DR

+DŘEVOTRISKOVÝ OKLAD

PS

+PROSKLENÁ STĚNA

OCE

+OCELOVÁ KONSTRUKCE NOSNÍK "MS-OB-HAL"

HLUK

+PROTLUKOVÝ OKLAD PROFILOVANÝ

KS1

+KERAMICKÝ SKL V=150mm

KS2

+KERAMICKÝ SKL V=100mm

KS/PL

+PVC LÍŠTA NALEPENÁ NA KERAMICKÉM SKLU

MS

+MRAMOROVÝ SKL V=150mm

KL

+KOBROVÁ LÍŠTOVÁ

POZNÁMKA:

• DŘEVOTRISKOVÝ OKLAD JE PROVEDEN NA SLOUPECH I STĚNÁCH

DO PODLAHY PO PODHLEDY MÍSTNOSTI, U PODLAHY JE SKL S PL LÍŠTOU

• PODEL MÍSTNOSTI JEDELY A HLAVNÍHO SCHODIŠTĚ JSOU ROZŠŘEŘENY

DŘEVĚNÉ PARAMETRY DESKY A OSÁZENÝ DŘEVĚNÝ KRYTÝ RADIÁTOR

• PVC NA SCHODIŠTĚ NA HRANÁCH OPATŘENO PROTISKUZNÝMI PVC LÍŠTAMI

① DVEŘE OCELOVÉ S KODÉNOVOU-PROTLUKOVOU ÚPRAVOU

DO OCELOVÝCH ŽARUBNÍ

② DVEŘE DŘEVOTRISKOVÉ S VĚTRACÍMI OTVORY

DO OCELOVÝCH ŽARUBNÍ

③ OCELOVÉ DVEŘE PROSKLENÉ S NADSVĚTLÍKEM

④ OCELOVÁ MŘÍŽ

⑤ OCELOVÁ MŘÍŽ

⑥ OCELOVÉ DVEŘE PLNÉ

⑦ DVEŘE DŘEVOTRISKOVÉ PLNÉ

DO OCELOVÝCH ŽARUBNÍ

⑧ CHLADIRENSKÉ DVEŘE

⑨ DVEŘE SOUČÁSTI DŘ. OKLADU

⑩ PLASTOVÉ DVEŘE PROSKLENÉ-SOUČÁST PLASTOVÉ PROSKLENÉ STĚNY

⑪ SPECIÁLNÍ PROTLUKOVÉ TĚSNÍCÍ DVEŘE

SE ZEŠLENÝM RÁMEM V MÍSTĚ ŽARUBNÍ (POVRCH OCELI)

⑫ HYDRANT

PO1 HUNKOVÝ PODHLED LAMELOVÝ-BILÝ

PO2 MINERÁLNÍ PODHLED KAZETOVÝ, DĚROVANÝ

PO3 DŘEVĚNÝ PODHLED PROFILOVANÝ-KAZETOVÝ

PO4 SKD PODHLED

PO5 PROFILOVANÝ PROTLUKOVÝ OKLAD

LEGENDA MATERIÁLU:

STÁVAJÍCÍ ZDVO, KONSTRUKCE

MONTOVANÝ SKELET MS-OB

ŽELBET KONSTRUKCE

ZMĚNY PROVEDENÉ PO REALIZACI OBJEKTU

POPIS ZMĚN:

V TOMTO PODLAŽÍ DOŠLO K DISPOZÍČNÍM ÚPRAVAM

HLAVNÍ SÁL BYL ROZDĚLEN NA LABORÁTOŘE A UČEBNU

PO STRANÁCH BYLY VYTVOŘENY PROSKLENÉ KANCELÁŘE

D.1.1 ARCHITEKTONICKO-STAVEBNÍ ŘEŠENÍ

±0,000=268,20

VED. PROJEKTU ZODP. PROJEKTANT SPOLUAUTOR MÍSTO STAVBY

ING. HOLMKA ING. HOLMKA ING. HOLMKA AREÁL VSB-TU

ZODP. PROJ. SPEC. PROJEKTANT KONTROLOVAL INVESTOR OSTRAVA-PORUBA

JKOZELKOVA ING. HOLMKA VSB-TU OSTRAVA-PORUBA

BARBORA HOLMKA

PASPORTIZACE BUDOVY NOVÉ MENZY

V AREÁLU VSB V OSTRAVĚ-PORUBĚ

PŮDORYS 3.NP DIL. CELEK "B" 1:50 104B