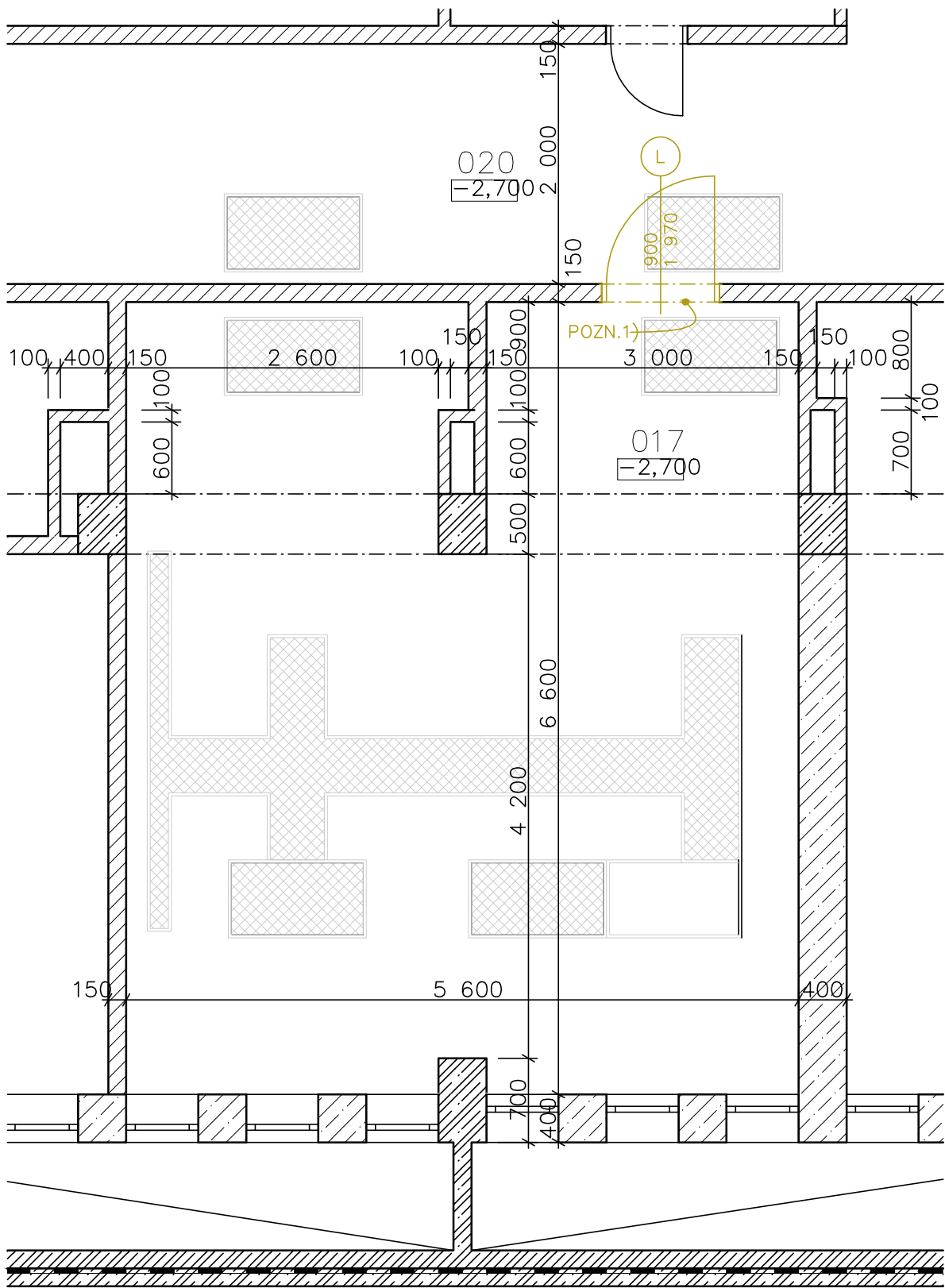
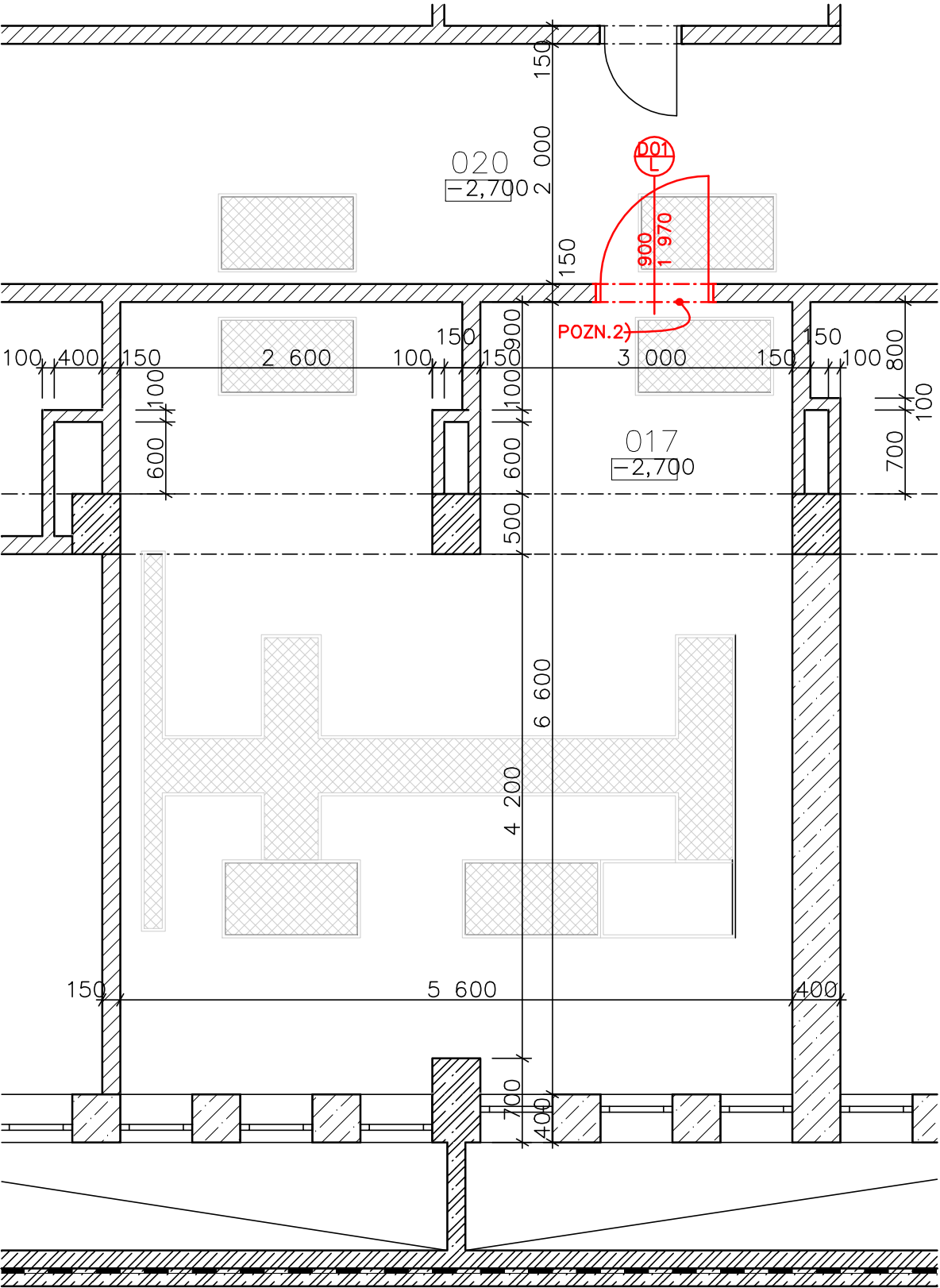


PŮDORYS 1.PP – ČÁST „A“ BUDOVY A – STÁVAJÍCÍ STAV



PŮDORYS 1.PP – ČÁST „A“ BUDOVY A – NOVÝ STAV



LEGENDA MÍSTNOSTÍ 1.PP

| Č. | Název místnosti | Plocha (m²) | Podlahová vrstva | Povrchová úprava stěp | Povrchová úprava z |
|-----|--------------------|-------------|------------------|-----------------------|--------------------|
| 017 | HLAVNÍ ROZVODNA NN | 36,23 | PVC | Omítka | Omítka |
| 020 | MANIPULAČNÍ CHODBA | 124,53 | PVC | Omítka | Omítka |

LEGENDA MATERIÁLŮ:

| | |
|--|--|
| | OBVODOVÉ ZDIVO ŽELEZOBETONOVÉ, B 135, OCEL 10 400 (1,5 m nad ZS) A BET |
| | ZDIVO ŽELEZOBETONOVÉ ANGLICKÝCH DVORKŮ, B 170, OCEL 10 400 |
| | PILÍŘE ŽELEZOBETONOVÉ VNĚJŠÍ, B 250, OCEL 10 400 |
| | PILÍŘE ŽELEZOBETONOVÉ VNITŘNÍ, B 330, OCEL 10 400 |
| | PŘÍČKY Z CIHEL PÁLENÝCH, NORMOVANÉ FORMÁTY |
| | KONSTRUKCE BOURANÉ |
| | KONSTRUKCE NOVÉ |

POZNÁMKY:

- POZN. 1) DEMONTÁŽ STÁVAJÍCÍCH DVEŘÍ VČETNĚ OCELOVÉ LISOVANÉ ZÁRUBNĚ VE STĚNĚ ZDĚNÉ Z PÁLENÝCH CIHEL. ODSTRANĚNÍ DŘEVĚNÉHO DVEŘNÍHO PRAHU. DEMONTÁŽ INFORMAČNÍCH TABULEK ZE DVEŘÍ.
- POZN. 2) OSAZENÍ NOVÉ OCELOVÉ ZÁRUBNĚ DO STÁVAJÍCÍHO OTVORU VE ZDĚNÉ STĚNĚ TL. 200 mm. ZAPRAVENÍ POŠKOZENÝCH MÍST NOVOU JÁDROVOU OMÍTKOU, VČETNĚ FINÁLNÍ ÚPRAVY JEMNOU ŠTUKOVOU OMÍTKOU, PENETRČNÍM NÁTĚREM A VÝMALBOU V BARVĚ BÍLÉ. PODROBNĚJI VIZ. VÝPIS DVEŘÍ.

| | | | | | | |
|---|--|-------------------|--------------------|-------------|---------|--|
| PROJEKTANT ČÁSTI PD: TRIMR s.r.o. tel.: +420 595 693 760 Sokola Tůmy 1536/5 fax: +420 595 693 781 709 00, Ostrava email: trimr@trimr.cz web: www.trimr.cz | | | | | PŘÍK: | |
| – | ZODP. PROJEKTANT | PROJEKTANT | VYPRACOVAL | KONTROLOVAL | | |
| | Ing. Petr Voznica | Ing. Petr Voznica | Ing. M. Bystránský | – | | |
| INVESTOR: | VŠB–TU Ostrava, 17. listopadu 15/2172, 708 33 Ostrava Poruba | | | FORMÁT | 3x A4 | |
| NÁZEV STAVBY: | PS–02 REKONSTRUKCE ROZVODNY A019 | | | DATUM | 03/2018 | |
| STAVEBNÍ OBJEKT: | VŠB–TU OSTRAVA BUDOVA "A" | | | STUPEŇ | DPS | |
| | 17. listopadu 15/2172, 708 33 OSTRAVA | | | Č. ZAKÁZKY | 009/18 | |
| ČÁST: | D.1.1 ARCHITEKTONICKO STAVEBNÍ ČÁST | | | ATELIER | | |
| OBSAH: | PŮDORYS 1.PP | | | MĚŘÍTKO | – | |
| | | | | Č. VÝKRESU | 01 | |