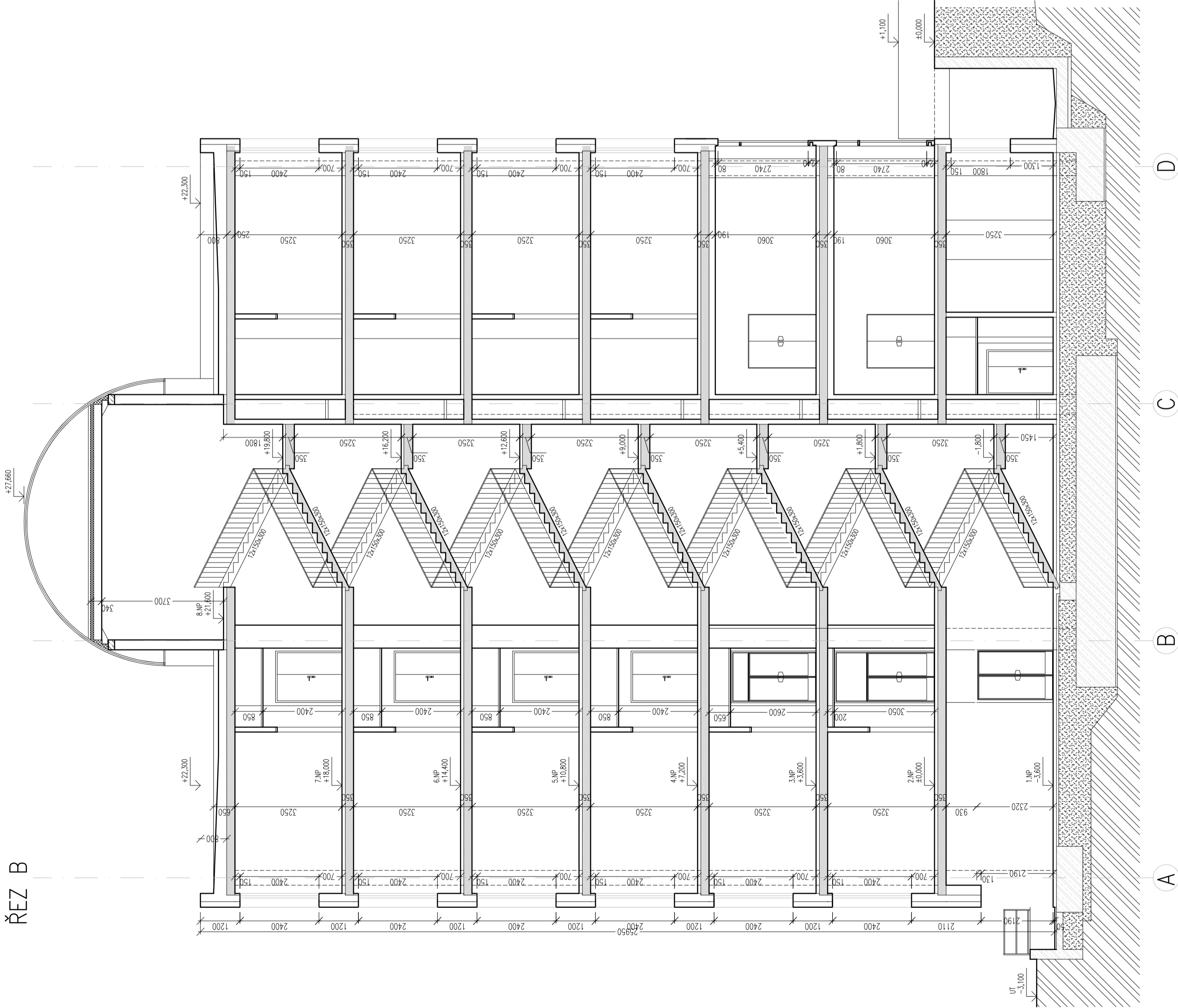


ŘEZ B



LEGENDA MATERIÁLU:

- STÁVAJÍCÍ KONSTRUKCE – PŘÍČKY
- STÁVAJÍCÍ KONSTRUKCE – NOSNÝ SKELET MSOB
- STÁVAJÍCÍ KONSTRUKCE – MONOLITICKÝ ŽELEZOBETON
- ROSTLÁ ZEMINA
- NASYPANÁ ZEMINY

POZNÁMKY:

ZAKRESLENÍ STÁVAJÍCÍHO STAVU VYCHÁZÍ Z DOSTUPNÝCH PROJEKTOVÝCH PODKLADŮ. STATICKÉ KONCEPCE KONSTRUKČNÍHO SYSTÉMU MSOB A FOTODOKUMENTACE. NEJSOU PROTO VYLOUČENY DROBNÉ NEPŘESNOSTI KTERÉ JE NUTNO UPŘESNIT PODROBNÝM PRŮZKUMEM A DOPRACOVAT V DALŠÍM STUPNI PROJEKTOVÉ DOKUMENTACE

STUPEN P.D.: STAGE:	PROJEKT (V ROZSAHU DSP)	VŠB–TU Ostrava, 17.listopadu 15/2172, Ostrava – Poruba	FORMÁT: SIZE:	6x44	PÁŘE Č. SET:
KRESLIL: DRAW BY:	ING. KAMIL BURKOVÍČ, Ph.D.		DATE:	12/2023	
VYPRACOVAL: DESIGNER:	ING. KAMIL BURKOVÍČ, Ph.D.		CAD:	ACAD DWG	
OBJEDNATEL: CLIENT:	VŠB–TU Ostrava, 17.listopadu 15/2172, Ostrava – Poruba		MĚŘÍTKO: SCALE:	1:100	
AKCE: ORDER:	Projekt celkové rekonstrukce stávající budovy N, v areálu VŠB – TUO		REVIZE: REVISION:	00	
VYKRES: NAME:	ŘEZ B–B SCHEMA STÁVAJÍCÍHO STAVU	VŠB–TU–2401–D1.1.11			