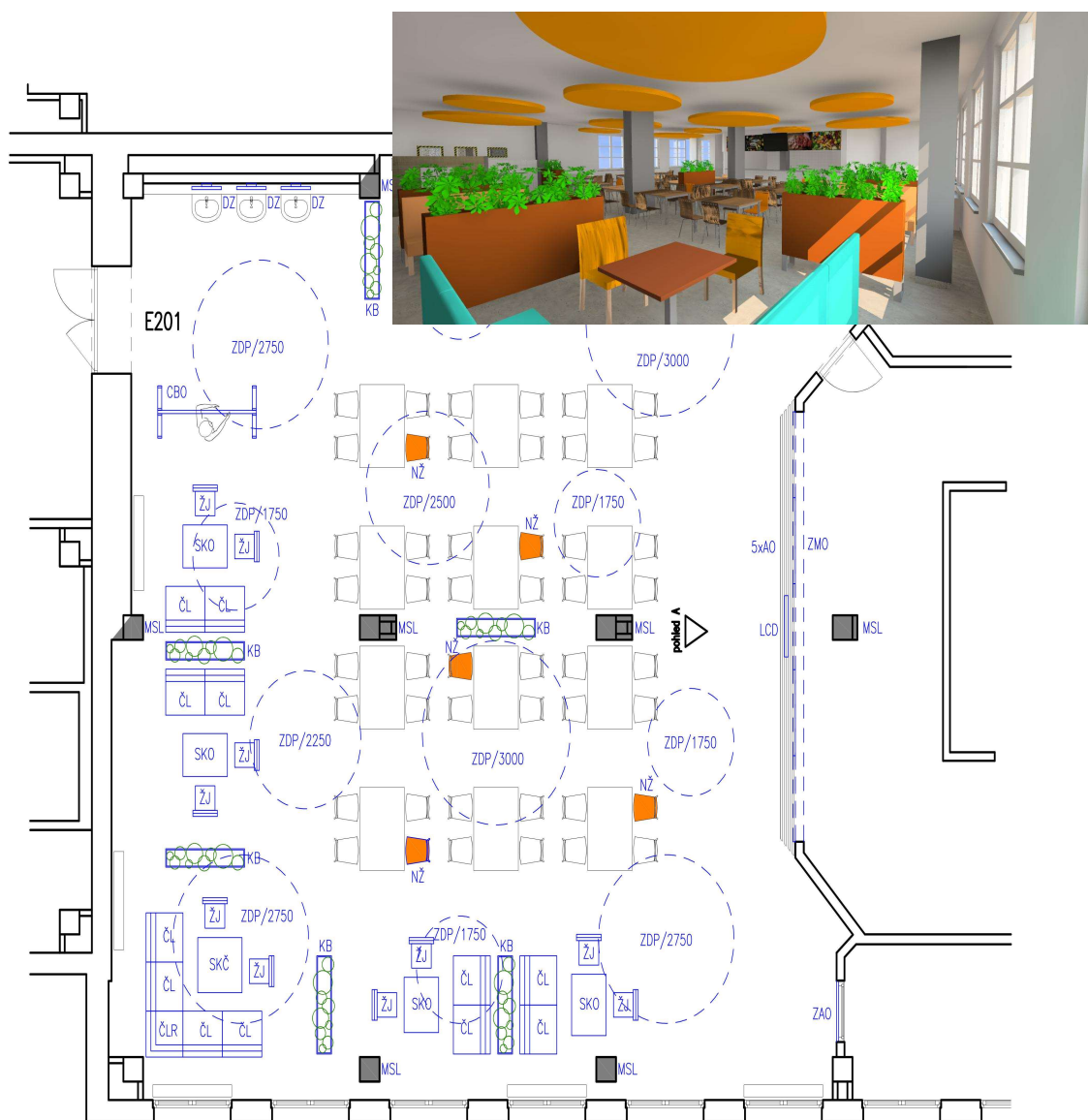


Projekt interiéru

Estetizace menzy

pro

**Fakulta bezpečnostního inženýrství
Vysoká škola báňská - Technická univerzita Ostrava
Lumírova 630/13, 700 30 Ostrava - Výškovice**



květen 2022



Ing. Petr Jiřík
+420 606 711 800
pe.jirik@post.cz

Lubina 570
Kopřivnice
742 21

IČ: 07437005
nejsem plátcem DPH
www.petrjirik.cz

Projekt řeší interiérovou estetizaci menzy umístěné ve 2.NP Fakulty bezpečnostního inženýrství na ulici Lumírova 630/13 v Ostravě – Výškovicích. Dojde k demontáži a likvidaci zavěšených skleněných panelů nad výdejním místem jídel. Následně bude zaslepeno (zamaskováno SDK) jedno okno do prostor přípravy jídel (okno bude zachováno). A dojde ke snížení otvoru nad výdejním místem jídel (SDK průvlak). Na tomto SDK průvlaku bude provedena příprava pro zapojení Smart TV (kotvení, 230V, data). Místnost bude nově vymalována s barevným zvýrazněním sloupů. Na strop bude zavěšeno 12 ks závěsných dekorativních kruhových panelů opatřených průsvitnou fólií s potiskem (dojde k překrytí stávajících svítidel). V menze budou částečně použity stávající jídelní židle a stoly. Skořepiny 6-ti stávajících židlí budou nově opatřeny barevným nástríkem. Nově bude menza vybavena celočalouněnými kavárenskými lavicemi, celočalouněnými židlemi a kavárenskými stoly. Jednotlivá kavárenská sezení budou oddělena květinovými boxy. Pro dotvoření atmosféry studijních programů bude menza vybavena 3-mi dopravními zrcadly a cvičnou bariérou. Nad výdejním místem jídel budou instalovány 4 ks akustických tématických obrazů a Smart TV.

Stručný popis prací

Demontážní a likvidační práce:

- demontáž a likvidace zavěšených skleněných panelů

Stavební práce:

- elektropříprava
- SDK konstrukce
- opravy omítek a děr
- malba stěn, stropu, sloupů
- instalace dekorativních stropních panelů

Interiérové práce:

- montáž zrcadel, akustických obrazů a LCD monitoru
- montáž interiérových prvků (lavice, stoly, židle, květinové boxy, cvičná bariéra)

Interiérové prvky

Nábytkové prvky:

- lavice (DTD+masiv+čalounění), stoly (DTD-L+kov/komaxit), židle (masiv+čalounění), květinové boxy (DTD-L+kov/komaxit)

Speciální prvky:

- cvičná bariéra (palubky/olej+kov/komaxit)
- dekorativní stropní panely (Al profil+průsvitná fólie)

Ostatní vybavení:

- zrcadla, akustické obrazy, LCD monitor

Technický popis závěsných dekorativních panelů

Profil: Systémový samonosný hliníkový profil o váze 0,924kg/bm (ozn. A07 W2W). Profil má již drážku pro upnutí folie. Výška profilu je 110 mm, šířka profilu 8 mm, drážka pro folii 5 mm. Profil zkroužen na požadované průměry. Povrchová úprava profilu je elox, nebo komaxit (barvu určí zadavatel dle vzorníku RAL). Systémový profil prvku o průměru do 2000 mm bude z jednoho kusu. Větší průměry budou složeny ze 2-4ks. Napojení profilu je neviditelné. Všechny prvky budou zavěšeny na nerezových/ocelových lankách, 3-4ks na prvek dle jeho velikosti. Konstrukce prvku je lehká, lze ji demontovat a přenést.

Folie: Napínaná folie vyrobena jako jednovrstvá PVC folie, je transparentní (matná, mléčná). Propustnost světla je až 70%. Folie bude mít potisk grafikou (propustnost světla se sníží dle tmavosti potisku). Potisk na folii bude Double CMYK (dvouvrstvý). Motivy pro jednotlivé folie dodá zadavatel, nejlépe ve vektorech. Označení navrhované folie je T5500 Cristal Xlarge s výrobní šířkou 5 m (všechny folie bez sváru). Tloušťka folie je 0,17 mm a váha cca 200 g/m². Folii lze kdykoli demontovat a natáhnout zase zpět bez nutnosti její výměny. Třída hořlavosti folie je klasifikována jako Bs1-d0. Folie nemá emisi těkavých či škodlivých látek, nehoří ani neodkapává. Potvrzeno CE certifikací 1488-CPR-0106/W dle EU normy EN14716:2004.

Systém profilu a folie je tzv. Wall2Wall tedy bezsparý. Katalogové listy profilu a fólie viz příloha. CE certifikát systémového řešení (profilu s fólií) viz příloha.

Poznámky

Detailní popis jednotlivých položek a vyobrazení viz projektová dokumentace a položkový rozpočet.

V průběhu realizace je třeba dbát předpisů BOZP, zvláště při demontáži skleněných panelů, realizaci SDK a instalaci stropních dekorativních panelů.

Projekt vychází z poskytnutého stavebního půdorysu. Proto je nutné před realizací všechny prostory zaměřit a případně rozměry navržených prvků upravit!

Pokud jsou kdekoliv v projektové dokumentaci, nebo rozpočtech použity požadavky, nebo odkazy na obchodní firmy, specifická označení zboží a služeb, je tak učiněno pouze z důvodu upřesnění a přiblížení technických parametrů, kvality projektovaných prvků a navrhovaných řešení a estetického standardu. Tyto odkazy, názvy a označení jsou nezávazné a zadavatel v souladu s ustanovením § 89, odst. 6 zákona č. 134/2016 Sb., o zadávání veřejných zakázek umožňuje použití i jiných, kvalitativně a technicky obdobných řešení a toto nebude důvodem k odmítnutí nabídky.

květen 2022
Ing. Petr Jiřík
+420 606 711 800

Barevnost použitých materiálů



- malba stěn a stropu: bílá
- malba sloupů: šedá např. JUMIX SUCCESS 30 010F**
- nástřik skořepin stávajících židlí: oranžová (pantone 151C)
- stropní dekorativní panely: oranžová+grafika (pantone 151C+motivy dodá FBI)
- kavárenské stoly, květinové boxy: DTD-L 0182 BS dark brown**/ABS 2 mm
kovové části komaxit RAL 9006
- jídelní židle: koženka* oranžová (co nejbližší pantone 151C)
nohy přírodní buk/lak
- kavárenské lavice rovné: koženka* světle hnědá
nohy přírodní buk/lak
- kavárenská lavice rohová: koženka* zelená (co nejbližší pantone 3272C)
nohy přírodní buk/lak
- cvičná bariéra: smrkové palubka/olej
kovové části komaxit RAL 9006
- akustické obrazy: tématické fotografie (motivy dodá FBI)

* Povrch 100% PVC, podkladová textilie 100% PES, odolnot 45000 ot., hmotnost 470 g/m², hygienický certifikát No. 65/PB/251/176/99, otíratelná vlhkým hadříkem.

** Specifikace barvy/dekoru není zavazující, je podstatné se co nejvíce vizuálně přiblížit.

Před realizací budou všechny použité materiály najednou předloženy ve vzorcích zástupci investora ke schválení (ucelený barevný koncept)!

květen 2022
Ing. Petr Jiřík
+420 606 711 800