

TABULKA ŠACHET

Šachtové dílce

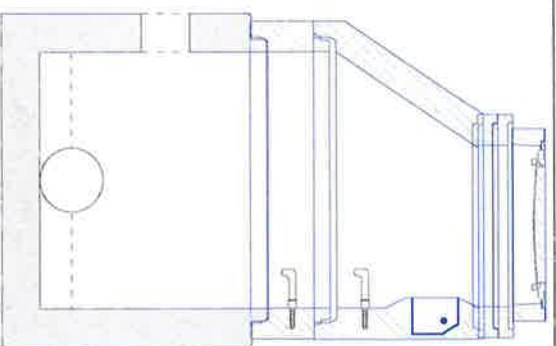
| Poř. | Označení | Kóta terénu | Umístění | Kóta poklopu | Kóta dna | Kóta dna | Výška šachty | Vyrovnávací prstenec pro poklop šachty | Sachtový kónus | Šachtová skruž | Stupadla | Sachtové dno | | | | | | | | | |
|--------|----------|-------------|-------------------|--------------|----------|----------|--------------|--|-----------------|-------------------|----------|----------------------|---|--|-----------------------|--|--------|----------------------------------|--------|--|-------------|
| | šachty | | | | | | | | zákrýlová deska | | | uložení dna | ks | | | | | | | | |
| | | [m n.m.] | | [m n.m.] | [m n.m.] | [m n.m.] | [m] | | ks | ks | ks | elastomerové těsnění | ks | | | | | | | | |
| 1 | S1 | 267.60 | vozovka h = 0.0 m | 267.59 | 265.60 | 265.60 | 1.99 | TBW-Q.1 63/8 TBW-Q.1 63/6 | 1 | TBR-Q.1 100-63/58 | 1 | TBS-Q.1 100/25 | 1 | ocel, s PE TBZ-Q.1 100/893 KOM tl.15cm podkladový beton těsnění pro DN 1000 | 1 | 2 | | | | | |
| 2 | S2 | 267.25 | vozovka h = 0.0 m | 267.25 | 265.64 | 265.64 | 1.61 | TBW-Q.1 63/12 TBW-Q.1 63/10 | 1 | TZK-Q.1 100-63/17 | 1 | TBS-Q.1 100/50 | 1 | ocel, s PE TBZ-Q.1 100/60 podkladový beton těsnění pro DN 1000 | 1 | 2 | | | | | |
| 3 | S3 | 267.16 | vozovka h = 0.0 m | 267.15 | 265.72 | 265.72 | 1.43 | TBW-Q.1 63/12 | 1 | TBR-Q.1 100-63/58 | 1 | | ocel, s PE TBZ-Q.1 100/60 podkladový beton těsnění pro DN 1000 | 1 | 1 | | | | | | |
| 4 | S5 | 267.50 | vozovka h = 0.0 m | 267.50 | 266.28 | 266.28 | 1.22 | TBW-Q.1 63/4 | 1 | TZK-Q.1 100-63/17 | 1 | TBS-Q.1 100/25 | 1 | ocel, s PE TBZ-Q.1 100/60 podkladový beton těsnění pro DN 1000 | 1 | 2 | | | | | |
| 5 | S8 | 267.30 | vozovka h = 0.0 m | 267.30 | 265.45 | 265.45 | 1.85 | TBW-Q.1 63/10 TBW-Q.1 63/8 | 1 | TBR-Q.1 100-63/58 | 1 | TBS-Q.1 100/25 | 1 | ocel, s PE TBZ-Q.1 100/60 podkladový beton těsnění pro DN 1000 | 1 | 2 | | | | | |
| Celkem | | | | | | | | | | | | | | TBW-Q.1 63/12 TBW-Q.1 63/10 TBW-Q.1 63/8 TBW-Q.1 63/6 TBW-Q.1 63/4 | 2 2 3 1 1 | TBR-Q.1 100-63/58 TZK-Q.1 100-63/17 | 3 2 | TBS-Q.1 100/25 TBS-Q.1 100/50 | 3 1 | TBZ-Q.1 100/60 TBZ-Q.1 100/893 KOM tl.15cm těsnění pro DN 1000 | 4 1 9 |

TABULKA ŠACHTOVÝCH DEN

| Prof. Označení šachty | Schematic znáška | Označení dna | Vývod | Hlavní přívod | 1.vedlejší přívod | 2.vedlejší přívod | 3.vedlejší přívod | 4.vedlejší přívod |
|-----------------------|------------------|--|--|--|---|--|--|--|
| 1 S1 | | TBZ-Q.1 100/893 KOM tl.15cm žlab: beton s nát. nástupnice: beton s nát. kryteta: 1/2 DN | DN (mm) 250/236 SN 8 Materiál PVC KG (hladké) dh(mm) 0 sklon [‰] 5.0 | DN (mm) 250/236 SN 8 Materiál PVC KG (hladké) Úhel β 180 dh(mm) 0 sklon [‰] 5.0 | DN (mm) 200/189 SN 8 Materiál PVC KG (hladké) Úhel β 270 dh(mm) 400 sklon [‰] 7.0 | DN (mm) Materiál Úhel β dh(mm) sklon [‰] | DN (mm) Materiál Úhel β dh(mm) sklon [‰] | DN (mm) Materiál Úhel β dh(mm) sklon [‰] |
| 2 S2 | | TBZ-Q.1 100/60 žlab: beton s nát. nástupnice: beton s nát. kryteta: 1/2 DN od vložky k vložce | DN (mm) 250/236 SN 8 Materiál PVC KG (hladké) dh(mm) 0 sklon [‰] 5.0 | DN (mm) 250/236 SN 8 Materiál PVC KG (hladké) Úhel β 212 dh(mm) 0 sklon [‰] 5.0 | DN (mm) Materiál Úhel β dh(mm) sklon [‰] | DN (mm) Materiál Úhel β dh(mm) sklon [‰] | DN (mm) Materiál Úhel β dh(mm) sklon [‰] | DN (mm) Materiál Úhel β dh(mm) sklon [‰] |
| 3 S3 | | TBZ-Q.1 100/60 žlab: beton s nát. nástupnice: beton s nát. kryteta: 1/2 DN od vložky k vložce stupaclat: oceli s PE | DN (mm) 250/236 SN 8 Materiál PVC KG (hladké) dh(mm) 0 sklon [‰] 5.0 | DN (mm) 200/189 SN 8 Materiál PVC KG (hladké) Úhel β 239 dh(mm) 0 sklon [‰] 8.0 | DN (mm) Materiál Úhel β dh(mm) sklon [‰] | DN (mm) Materiál Úhel β dh(mm) sklon [‰] | DN (mm) Materiál Úhel β dh(mm) sklon [‰] | DN (mm) Materiál Úhel β dh(mm) sklon [‰] |
| 4 S5 | | TBZ-Q.1 100/60 žlab: beton s nát. nástupnice: beton s nát. kryteta: 1/2 DN od vložky k vložce stupaclat: oceli s PE | DN (mm) 200/189 SN 8 Materiál PVC KG (hladké) dh(mm) 0 sklon [‰] 8.0 | DN (mm) 250/236 SN 8 Materiál PVC KG (hladké) Úhel β 270 dh(mm) 0 sklon [‰] 20.0 | DN (mm) Materiál Úhel β dh(mm) sklon [‰] | DN (mm) Materiál Úhel β dh(mm) sklon [‰] | DN (mm) Materiál Úhel β dh(mm) sklon [‰] | DN (mm) Materiál Úhel β dh(mm) sklon [‰] |
| 5 S8 | | TBZ-Q.1 100/60 žlab: beton s nát. nástupnice: beton s nát. kryteta: 1/2 DN od vložky k vložce stupaclat: oceli s PE | DN (mm) 200/189 SN 8 Materiál PVC KG (hladké) dh(mm) 0 sklon [‰] 10.0 | DN (mm) 200/189 SN 8 Materiál PVC KG (hladké) Úhel β 180 dh(mm) 0 sklon [‰] 10.0 | DN (mm) 200/189 SN 8 Materiál PVC KG (hladké) Úhel β 90 dh(mm) 0 sklon [‰] 41.0 | DN (mm) Materiál Úhel β dh(mm) sklon [‰] | DN (mm) Materiál Úhel β dh(mm) sklon [‰] | DN (mm) Materiál Úhel β dh(mm) sklon [‰] |

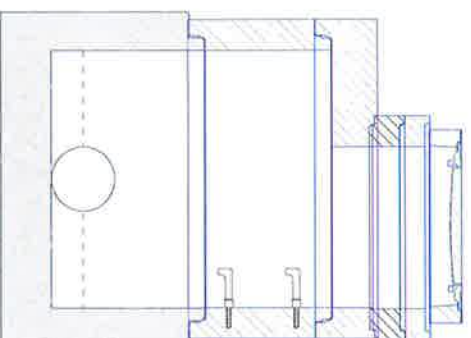
TABULKA SESTAV ŠACHET

Šachta č.1 Š1



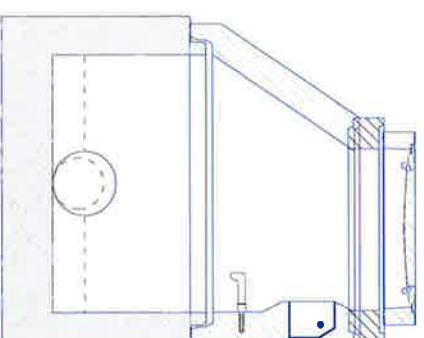
| | |
|---------------------------------|----------|
| dno TBZ-Q, 1 100/893 KOM tl.15c | 1 |
| skruž TBS-Q, 1 100/25 | 1 |
| kónus TBR-Q, 1 100-63/58 | 1 |
| vyr.prst. TBW-Q, 1 63/8 | 1 |
| vyr.prst. TBW-Q, 1 63/6 | 1 |
| poklop B 125 Begu-B-1 B125 | 1 |
| těsnění pro DN 1000 | 2 |
| kóta dna | 265,60 m |
| kóta terénu | 267,60 m |
| rozdlil kót | 2,00 m |
| převýšení nad terénem | 0,00 m |
| výška šachty | 1,99 m |
| stavební výška | 2,14 m |

Šachta č.2 Š2



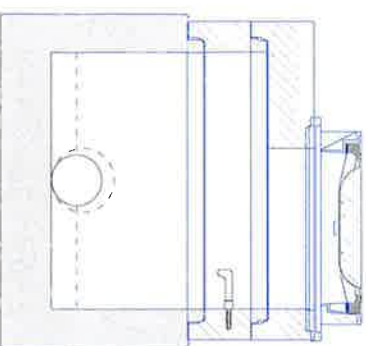
| | |
|----------------------------|----------|
| dno TBZ-Q, 1 100/60 | 1 |
| skruž TBS-Q, 1 100/50 | 1 |
| deska TZK-Q, 1 100-63/17 | 1 |
| vyr.prst. TBW-Q, 1 63/12 | 1 |
| vyr.prst. TBW-Q, 1 63/10 | 1 |
| poklop B 125 Begu-B-1 B125 | 1 |
| těsnění pro DN 1000 | 2 |
| kóta dna | 265,64 m |
| kóta terénu | 267,25 m |
| rozdlil kót | 1,61 m |
| převýšení nad terénem | 0,00 m |
| výška šachty | 1,61 m |
| stavební výška | 1,81 m |

Šachta č.3 Š3



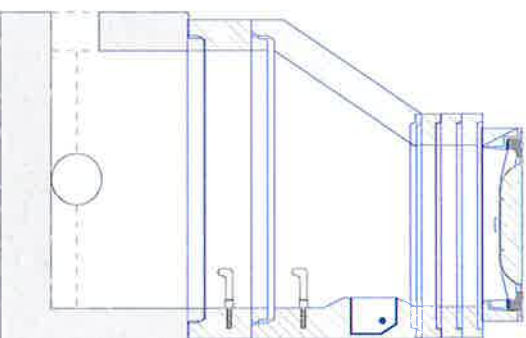
| | |
|----------------------------|----------|
| dno TBZ-Q, 1 100/60 | 1 |
| kónus TBR-Q, 1 100-63/58 | 1 |
| vyr.prst. TBW-Q, 1 63/12 | 1 |
| poklop B 125 Begu-B-1 B125 | 1 |
| těsnění pro DN 1000 | 1 |
| kóta dna | 265,72 m |
| kóta terénu | 267,16 m |
| rozdlil kót | 1,44 m |
| převýšení nad terénem | 0,00 m |
| výška šachty | 1,43 m |
| stavební výška | 1,63 m |

Šachta č.4 Š5



| | |
|--------------------------|----------|
| dno TBZ-Q, 1 100/60 | 1 |
| skruž TBS-Q, 1 100/25 | 1 |
| deska TZK-Q, 1 100-63/17 | 1 |
| vyr.prst. TBW-Q, 1 63/4 | 1 |
| poklop D 400 Begu-S-K | 1 |
| těsnění pro DN 1000 | 2 |
| kóta dna | 266,28 m |
| kóta terénu | 267,50 m |
| rozdlil kót | 1,22 m |
| převýšení nad terénem | 0,00 m |
| výška šachty | 1,22 m |
| stavební výška | 1,42 m |

Šachta č.5 Š8



| | |
|--------------------------|----------|
| dno TBZ-Q, 1 100/60 | 1 |
| skruž TBS-Q, 1 100/25 | 1 |
| kónus TBR-Q, 1 100-63/58 | 1 |
| vyr.prst. TBW-Q, 1 63/10 | 1 |
| vyr.prst. TBW-Q, 1 63/8 | 2 |
| poklop D 400 Begu-S-K | 1 |
| těsnění pro DN 1000 | 2 |
| kóta dna | 265,45 m |
| kóta terénu | 267,30 m |
| rozdlil kót | 1,85 m |
| převýšení nad terénem | 0,00 m |
| výška šachty | 1,85 m |
| stavební výška | 2,05 m |

Přef. kanalizační šachty

Název stavby-objektu

Akumulace dešť. vod budovy víceúčelové sport. haly v areálu VŠB-T

Projektant

CHVÁLEK ATELIER

STRANA

3/4

TABULKA ŠACHTOVÝCH POKLOPŮ

| Poř. | Označení šachty | Třída zařízení | Označení poklopu | Popis poklopu | Uprava kolem poklopu | Výška poklopu [mm] | Počet |
|------|-----------------|----------------|---------------------|---|----------------------|--------------------|-------|
| 1 | S1 | B | B 125 Bequ-B-1 B125 | bez odvětrání, rám BEGU - DIN 4271-R1, poklop BEGU-B-1 B125 | ohnumusování a oseř | 125 | 1 |
| 2 | S2 | B | B 125 Bequ-B-1 B125 | bez odvětrání, rám BEGU - DIN 4271-R1, poklop BEGU-B-1 B125 | ohnumusování a oseř | 125 | 1 |
| 3 | S3 | B | B 125 Bequ-B-1 B125 | bez odvětrání, rám BEGU - DIN 4271-R1, poklop BEGU-B-1 B125 | ohnumusování a oseř | 125 | 1 |
| 4 | S5 | D | D 400 Bequ-S-K | s odvětráním, rám BEGU-R-1, poklop BEGU-S-K | skladba komunikace | 160 | 1 |
| 5 | S8 | D | D 400 Bequ-S-K | s odvětráním, rám BEGU-R-1, poklop BEGU-S-K | skladba komunikace | 160 | 1 |
| | Celkem | B | B 125 Bequ-B-1 B125 | bez odvětrání, rám BEGU - DIN 4271-R1, poklop BEGU-B-1 B125 | | 125 | 3 |
| | | D | D 400 Bequ-S-K | s odvětráním, rám BEGU-R-1, poklop BEGU-S-K | | 160 | 2 |

| | | |
|--------------------------|---|--------|
| Pref. kanalizační šachty | Název stavby-objektu | STRANA |
| | Akumulace dešť. vod budovy víceúčelové sport. haly v areálu VŠB-T | |
| | Projektant | |
| | CHVÁLEK ATELIER | 4/4 |