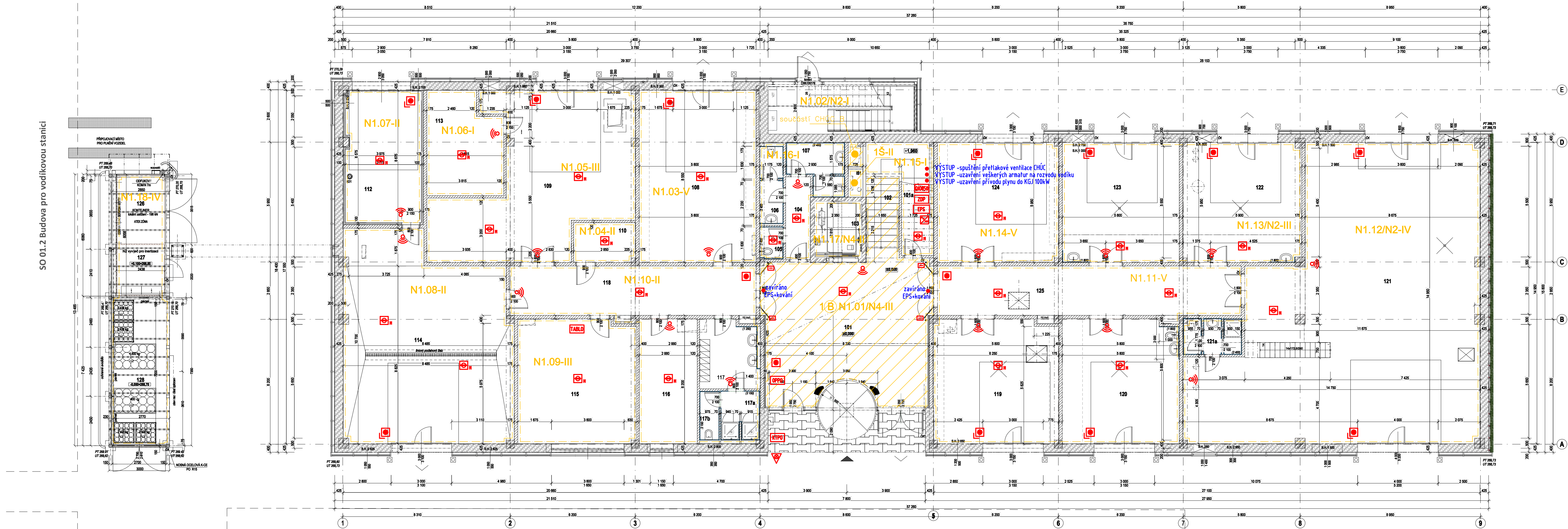


SO 01.2 Budova pro vodkovou stanici



TABULKA MÍSTNOSTÍ SO 01.02				
Č.	NÁZEV MÍSTNOSTI	PLOCHA (m2)	PODLAHA	STROP
126	PLNČNÍ STANICE VODUKU	7,94	---	---
127	TLAKOVÁ STANICE DUSKU	5,83	---	---
128	TLAKOVÁ STANICE VODIKU	20,46	---	---
		34,23 m²		

TABULKA MÍSTNOSTÍ 1.NP				
Č.	NÁZEV MÍSTNOSTI	PLOCHA (m2)	PODLAHA	STROP
101	VSTUPNÍ HALA	62,35	PU ESTETICKÁ STĚRKA	PODHLÉD SDK PLNÝ
101a	MÍSTNOST PRO EPS	10,49	EPOXIDOVÁ STĚRKA	UZÁVRACÍ NÁTĚR NA BETON
101b	SCHODIŠTĚVÝ PROSTOR - EXTERIER	19,24	-	-
102	SCHODIŠTĚVÝ PROSTOR	6,68	KERAMICKÁ DLÁŽBA	OMÍTKA + VMALBA
103	VÝTĚH	6,62	EPOXIDOVÝ NÁTĚR	-
104	CHODBA	5,09	KERAMICKÁ DLÁŽBA	UZÁVRACÍ NÁTĚR NA BETON
105	UKLIDOVÁ KOMORA	1,9	KERAMICKÁ DLÁŽBA	UZÁVRACÍ NÁTĚR NA BETON
106	WC MUŽI	4,58	KERAMICKÁ DLÁŽBA	UZÁVRACÍ NÁTĚR NA BETON
107	WC ŽENY	6,32	KERAMICKÁ DLÁŽBA	UZÁVRACÍ NÁTĚR NA BETON
108	SKLAD MĚŘICÍ TECHNIKY	49,59	PU STĚRKA S CHEMICKOU ODOL.	UZÁVRACÍ NÁTĚR NA BETON
109	ROZVODNA VN ANN + AKUMULÁTOROVNA	61,98	EPOX. STĚRKA + DIALEKTICKÝ KOBEC	UZÁVRACÍ NÁTĚR NA BETON
110	TECHNICKÁ MÍSTNOST PRO SLABOPROUD	6,02	EPOXIDOVÁ STĚRKA	UZÁVRACÍ NÁTĚR NA BETON
112	KGJ 100kW	26,32	EPOXIDOVÁ STĚRKA	AKUSTICKÝ OBKLAD
113	MÍSTNOST CBS	18,2	EPOXIDOVÁ STĚRKA	UZÁVRACÍ NÁTĚR NA BETON
114	VODNÍ HOSPODÁŘSTVÍ + TUV	80,82	EPOXIDOVÁ STĚRKA	UZÁVRACÍ NÁTĚR NA BETON
115	VELÍN	36,08	EPOXIDOVÁ STĚRKA	UZÁVRACÍ NÁTĚR NA BETON

Č.	NÁZEV MÍSTNOSTI	PLOCHA (m2)	PODLAHA	STROP
116	TECHNICKÁ MÍSTNOST	17,86	EPOXIDOVÁ STĚRKA	UZÁVRACÍ NÁTĚR NA BETON
117	SOCIÁLNÍ ZÁZEMÍ	9,74	KERAMICKÁ DLÁŽBA	UZÁVRACÍ NÁTĚR NA BETON
117a	SOCIÁLNÍ ZÁZEMÍ - SPRCHY	4,67	KERAMICKÁ DLÁŽBA	UZÁVRACÍ NÁTĚR NA BETON
117b	SOCIÁLNÍ ZÁZEMÍ - WC	2,37	KERAMICKÁ DLÁŽBA	UZÁVRACÍ NÁTĚR NA BETON
118	CHODBA	30,01	EPOXIDOVÁ STĚRKA	UZÁVRACÍ NÁTĚR NA BETON
119	SKLAD VZORKU PALIVA	38,08	PU STĚRKA S CHEMICKOU ODOL.	UZÁVRACÍ NÁTĚR NA BETON
120	DÍLNA	35,58	PU STĚRKA S CHEMICKOU ODOL.	UZÁVRACÍ NÁTĚR NA BETON
121	TESTOVACÍ STAND KOTLU, PLAZMA, MALÁ PYROLÝZA, DOPALOVACÍ KOMORA, ZPLÝNOVACÍ STAND	168,53	PU STĚRKA S CHEMICKOU ODOL.	UZÁVRACÍ NÁTĚR NA BETON
121a	SOCIÁLNÍ ZÁZEMÍ	5	EPOXIDOVÁ STĚRKA	UZÁVRACÍ NÁTĚR NA BETON
122	KOMPRESOROVNA + ORC	34,84	EPOXIDOVÁ STĚRKA	UZÁVRACÍ NÁTĚR NA BETON
123	NOVÉ TECHNOLOGIE, STIRLINGŮV MOTOR, KGJ 20kW	34,51	PU STĚRKA S CHEMICKOU ODOL.	UZÁVRACÍ NÁTĚR NA BETON
124	SKLAD	35,76	EPOXIDOVÁ STĚRKA	UZÁVRACÍ NÁTĚR NA BETON
125	CHODBA	37	EPOXIDOVÁ STĚRKA	UZÁVRACÍ NÁTĚR NA BETON
IS1	INSTALAČNÍ ŠACHTA	1,85	-	-
		858,06 m²		

#### LEGENDA HMOT

ŽELEZOBETONOVÉ KONSTRUKCE MONOLITICKÉ  
VIZ - ČÁST 01.20 STAVEBNÍ KONSTRUKČNÍ ČÁST

POHLEDOVÉ ZDĚNÉ OBVOVODVÉ K-CE 1.NP-2.NP Z TVÁRNIC Z LEHKÉHO  
KERAMICKÉHO BETONU S PLNĚ PROMALTOVANOU SVISLOU

A VODOROVNOU SPÁROU, VYZDĚNO NA TEPELNÉ ZDOLÁČNÍ MALTU PS MPa  
vel. 247 × 425 × 248 mm, P 2 MPa, 600kg/m³, U 0,29 (W.m-2.K-1), RW = 54 (dB)  
vel. 247 × 385 × 248 mm, P 2 MPa, 600kg/m³, U 0,37 (W.m-2.K-1), RW = 54 (dB)  
vel. 247 × 240 × 248 mm, P 2 MPa, 600kg/m³, U 0,80 (W.m-2.K-1), RW = 51 (dB)

LEHKÉ OBVOVODVÉ SENDVICHOVÉ K-CE  
VNITŘNÍ SDK TL 12,5 mm + VZDUCHOVÁ MEZERA / NOSNÁ OK / MINERÁLNÍ VATA  
+ SDK 2x15mm + KZS - SKLADBA PODROBNĚ VIZ v.2.402

POHLEDOVÉ ZDĚNÉ K-CE 1.NP-2.NP Z TVÁRNIC Z LEHKÉHO KERAMICKÉHO  
BETONU S HLADKÝM POVRCHEM, S PLNĚ PROMALTOVANOU  
SVISLOU A VODOROVNOU SPÁROU, VČETNĚ ŽEBŘÍČKOVÉ VYZTUŽE  
s. 178 mm, 120 mm, 70 mm

ŠÁROVKARTONOVÉ K-CE S DVOUTÝM OPLÁŠTĚNÍM NA KOVOVÉ  
KONSTRUKCI VČETNĚ AKUSTICKÉ ZDOLÁČE  
INSTALAČNÍ PRÍZDÍVKY 3.-4.NP - SDK PŘEDSAZENÉ K-CE S DVOUTÝM  
OPLÁŠTĚNÍM NA KOVOVÉ KONSTRUKCI VČETNĚ VÝMĚN PRO SANITU

#### LEGENDA EPS

- EPS - ÚSTŘEDNÁ EPS TYP: ZETTLER PROFILE P40SD  
+ NÁHRADNÍ ZDROJ TYP: 2x ACC 12V/38Ah
- EPS - AUTOMATICKÝ HLÁSIČ-MULTISENzorový (OPT-TER-COI) 830PC
- EPS - TLAČÍTKOVÝ HLÁSIČ
- EPS - TLAČÍTKOVÝ HLÁSIČ KRYTÝ IP54
- EPS - EXTERNÍ TABLO OBSLUHY
- EPS - OBSLUŽNÉ POLE POŽÁRNÍ OCHRANY
- EPS - KLÍČOVÝ TREZOR POŽÁRNÍ OCHRANY
- EPS - PŘENOS NA PCO HZS
- EPS - AKUSTICKÁ SIGNALIZACE ADRESOVATELNÁ
- EPS - VSTUPNÍ JEDNOTKA (CIM800)
- EPS - VÝSTUPNÍ JEDNOTKA (RIM800)
- EPS - VSTUPNĚ-VÝSTUPNÍ JEDNOTKA (QI0850) 4-VST. / 4-VÝST.
- EPS - ZÁBLĚSKOVÝ MAJÁK
- EPS - NAPÁJECÍ ZÁLOŽNÍ ZDROJ
- EPS - PŘÍRODNÍ EL.MAGNET, POŽÁRNÍ KONZOLE
- EPS - OVLÁDANÝ PRVEK EPS

**POZNÁMKA**  
KABELOVÉ ROZVODY K HLÁSIČŮM EPS NAVRŽENY KABELM TYPU: PRAfIaCom 2x2x0,8  
S TŘÍDOU REAKCE NA OHEŇ B2ca s1 d1.  
KABELOVÉ ROZVODY EPS K AKUSTICKÉ SIGNALIZACI A VŠEM OVLÁDACÍM ZAŘÍZENÍM  
NAVRŽENY KABELM S FUNKČNÍ SCHOPNOSTI SYSTÉMU PŘI POŽÁRU TYPU: PRAfIaGuard  
2x2x0,8 (4x2x0,8) S TŘÍDOU REAKCE NA OHEŇ B2ca s1 d1.  
KABELY BEZ FUNKČNÍ SCHOPNOSTI PŘI POŽÁRU JSOU ULOŽENY V ELEKTRO-INSTALAČNÍCH  
TRUBKÁCH A ŽLABECH A VŠECHNY KABELY S FUNKČNÍ SCHOPNOSTI PŘI POŽÁRU NA  
ÚLOŽNĚ (ZÁVĚSNĚ) OCEL. KONSTRUKCI, KTERÁ ZAJISTÍ STABILITU KABELOVÉHO ROZVODU  
NEJMÉNĚ PO DOBU TŘÍDY JEJICH POŽÁRNÍ ODOLNOSTI MINIMÁLNĚ 15 MINUT (P15-R),  
POPŘÍPADĚ POD OMÍTKOU S KRYTÍM min. 10mm.  
AUTOMATICKÉ HLÁSIČE UMÍSTĚNY PŘÍMO NA STROPNÍ KONSTRUKCI RESP. NA PODHLÉDU.  
TLAČÍTKOVÉ HLÁSIČE UMÍSTĚNY VE VÝŠI cca1,4m NAD PODLAHOU.  
PROVEDENÍ EPS MUSÍ ODPOVÍDAT NÁVODŮM PRO MONTÁŽ, UVEDENÍ DO PROVOZU A  
ÚDRŽBU VYDANÉ VÝROBCEM ZAŘÍZENÍ EPS!  
PŘI SOUBĚHU A KŘIŽOVÁNÍ EPS ROZVODŮ S OSTATNÍ EL. INSTAL. NUTNO DODRŽET  
ČSN 33 2000-5-52.

OCHRANA DLE ČSN 33 2000-4-1ed.2:  
1. (ROZVODY EPS); MALÝM NAPĚTÍM SELV NEBO PELV  
2. (SÍŤOVÁ ČÁST ÚSTŘEDNY EPS); SAMOČINNÝM ODPOJENÍM OD ZDROJE

PROUDOVÁ SOUSTAVA:  
1. (ROZVODY EPS); 24V impuls.  
2. (SÍŤOVÁ ČÁST ÚSTŘEDNY EPS); 1NPE, AC, 50Hz, 230V/TN-S

± 0,000 =268,75 m n. m. Bpv

NÁZEV STAVBY <b>Centrum Energetických a Environmentálních Technologí – Explorer (CEETE)</b>				<b>CHVĚLEK ATELIER</b>	
Projektová dokumentace pro vydání stavebního povolení					
HLAVNÍ PROJEKTANT Ing. Martin ČIEŠAR	ARCHITEKT Ing. arch. Martin Chválek, MBA	PROJEKTANT Martin Špaček	VYPRACOVAL Martin Špaček	CHVĚLEK ATELIER s.r.o. Kotvova 1594/12 752 02 SČERŤAVA	IČO: 20220474 tel. 095 678 250 email: info@chvalekatelier.cz
OBJEDNATEL Vysoká škola báňská - Technická univerzita Ostrava, iČO:619 89 100				STUPĚŇ <b>DSP</b>	DATUM říjen 2020
STAVĚBNÍ OBJEKT SO 01.1 Objekt CEETE	ČASŤ SO 01.1.73 EPS	MEŘÍTKO 1:100			FORMÁT A4 8 A4
NÁZEV VÝKRESU <b>Půdorys 1.NP</b>				ARCHIVNÍ ČÍSLO <b>20-026-4 / 01.1.73</b>	STAVBA <b>R00</b>
TENTO DOKUMENT JE MAJETKEM SPOLEČNOSTI CHVĚLEK ATELIER s.r.o., BEZ PŘEMÁNOH SVOJENÍ ODPOVĚDNOSTI ZA POUŽITÍ PRÁV CHVĚLEK ATELIER s.r.o. NESMÍ BÝT DOKUMENT KOPÍROVÁN, POUŽIT NEBO PŘEDÁN TŘETÍ OSOBĚ K DALŠÍMU POUŽITÍ					