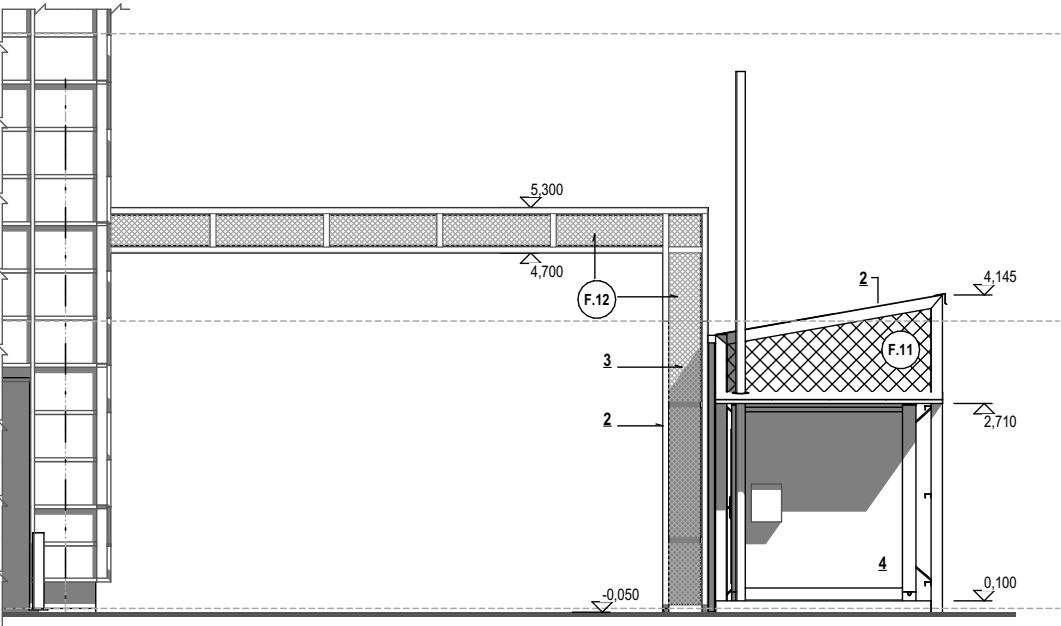
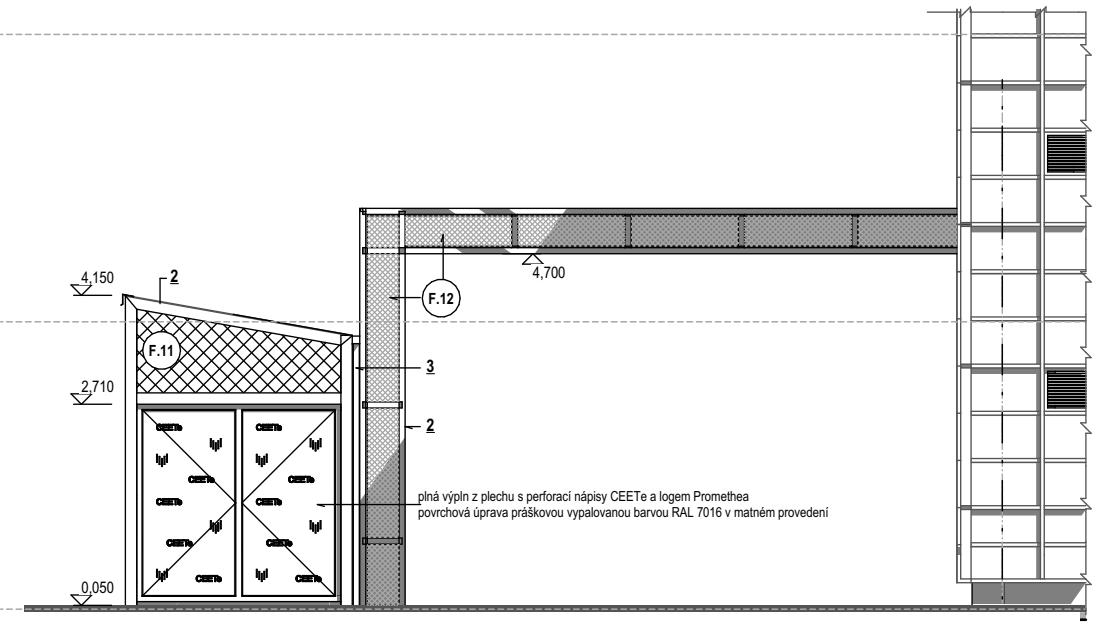


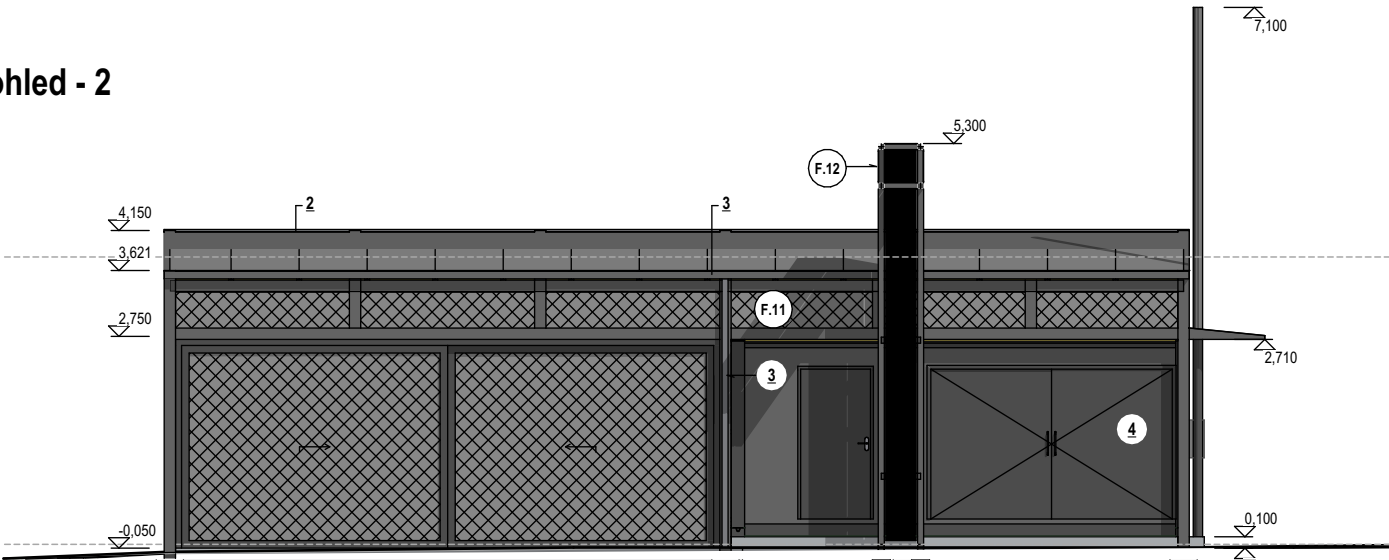
Pohled - 4



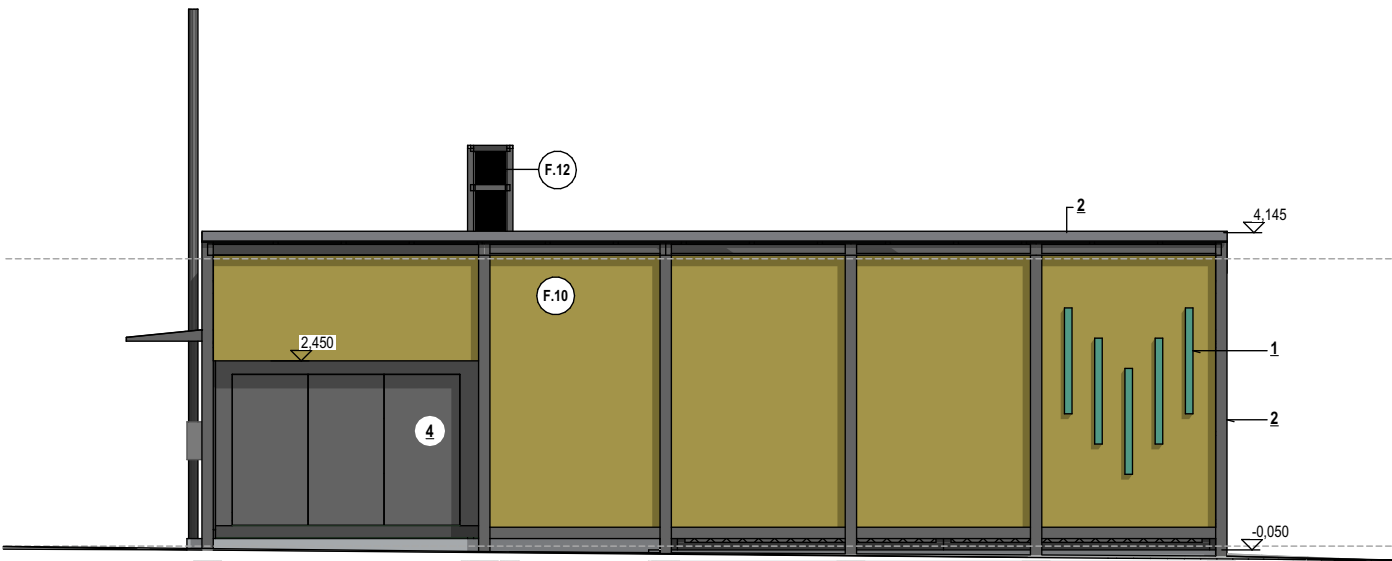
Pohled - 3



Pohled - 2



Pohled - 1



LEGENDA

- F.10** OPLÁŠTĚNÍ S PLNOU VÝPLNÍ Z KOMPOZITNÍCH DESEK BEZ ZATEPLĚNÍ
Kompozitní desky (hliník-minerální jádro-hliník), stupeň hořlavosti A, barevné matné provedení RAL 1027, včetně přiznaného kotvení a nosné podkonstrukce
- F.11** OPLÁŠTĚNÍ S VÝPLNÍ Z DRÁTĚNÉHO PLETIVA
žárově zinkovaná svařovaná síť, oko 50x50 mm, povrchová úprava práškovou vypalovanou barvou RAL 7016, včetně kotvení a nosné podkonstrukce
- F.12** OPLÁŠTĚNÍ S VÝPLNÍ Z ŠABLON TAHOKOVU NA SKRYTÉM RÁMU
Tahokov, oko 28x14-5x1 mm, plastičnost 7 mm, propustnost 32%, materiál pozink s následnou povrchovou úpravou práškovou vypalovanou barvou RAL 7016 v matném provedení, včetně přiznaného kotvení a nosné podkonstrukce
- 1** LOGO
3D světelné logo Promethea, velikost linky 1200x100x100mm, Al korpus zelený, Debond Bílý , Opál plexi bílé, Translucentní fólie v barvě loga
Rámeček zelený, LED moduly, LED trafo
- 2** NOSNÁ KONSTRUKCE, STŘEŠNÍ PLÁŠŤ
ocelová svařovaná konstrukce, opatřena nátěrovým systémem do venkovního prostředí v barvě RAL 7016
- 3** KLEMPÍŘSKÉ PRVKY A LEMOVÁNÍ
z pozink. pl. s PES povrch úpravou v barvě RAL 7016
- 4** KONTEJNEROVÝ MODUL
součástí dodávky technologie PS 02.01.01 - povrch. úprava nátěr v barvě RAL 7016

± 0,000 =268,75 n. m. Bpv

NÁZEV STAVBY

Centrum Energetických a Environmentálních
Technologií – Explorer (CEETe)

Projektová dokumentace pro vydání stavebního povolení

CHVÁLEK
ATELIÉR

HLAVNÍ PROJEKTANT

Ing. Martin CIESLAR

ARCHITEKT

Ing. arch. Martin Chválek, MBA

PROJEKTANT

Ing. Martin CIESLAR

VYPRACOVAL

Iva Sotolová

CHVÁLEK ATELIÉR s.r.o.

Katkovna 1064/12

702 00 OSTRAVA

IČO: 05725674

tel.: 595 493 250

email:info@chvalekatelier.cz

OBJEDNATEL

Vysoká škola báňská -Technická univerzita Ostrava , IČO:619 89 100

STUPEŇ

DSP

DATUM

říjen 2020

STAVEBNÍ OBJEKT

SO 01.2 Budova pro vodíkovou stanici

ČÁST

01.2.10 Architektonicko-stavební řešení

MĚŘITKO

1:100

FORMÁT A4

2 A4

NÁZEV VÝKRESU

Vodíková stanice - pohledy

ARCHIVNÍ ČÍSLO

20-026-4

ČÍSLO VÝKRESU

01.2 - 03

REVIZE

R00

TENTO DOKUMENT JE MAJETKEM SPOLEČNOSTI CHVÁLEK ATELIÉR s.r.o. , BEZ PÍSEMNÉHO SVOLENÍ ODPOVĚDNÉHO ZÁSTUPCE FIRMY CHVÁLEK ATELIÉR s.r.o. NESMÍ BÝT DOKUMENT KOPIROVÁN, POUŽIT NEBO PŘEDÁN TŘETÍ OSOBOU K DALŠÍMU POUŽITÍ