

# Návrh nového interiéru kanceláře A 341 VŠB -TU



Všechny rozměry bude nutno před samotnou realizací prověřit na místě zhotovitelem, který bude interiér realizovat.

Název akce:

**Nové vybavení  
interiéru**

Objednatel:

VŠB - TU, Ostrava  
A 341

Vypracoval:

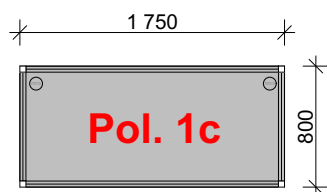
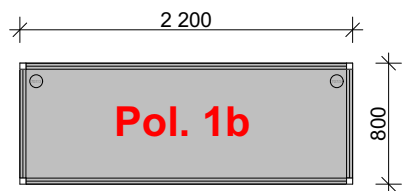
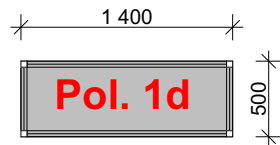
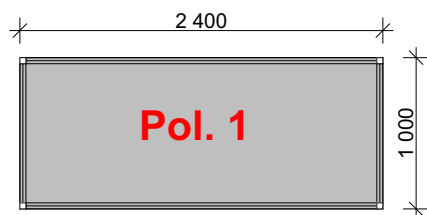
Ing. Adam Kašing

Obsah:

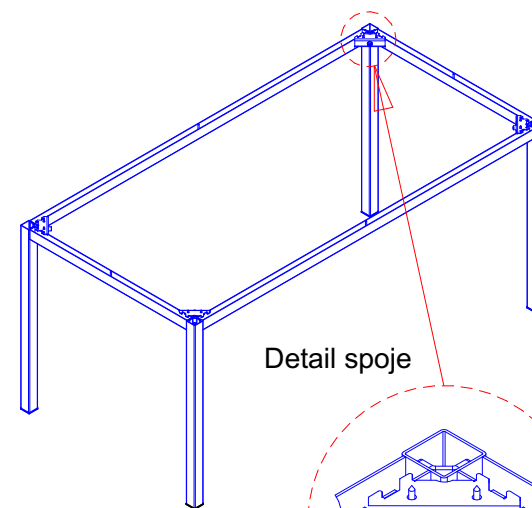
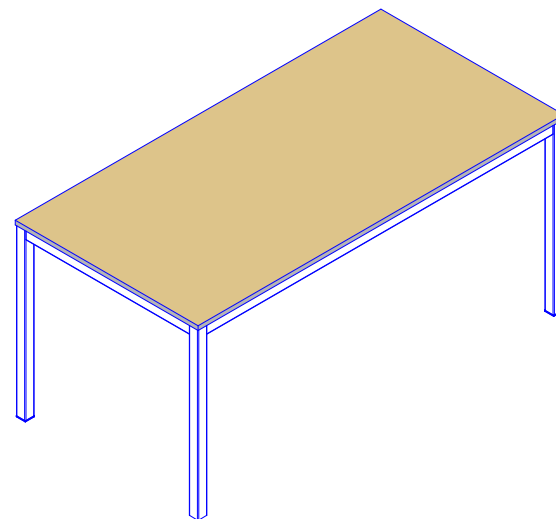
**Katalog položek  
vybavení interiéru**



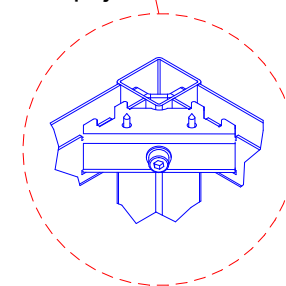
**01/2019**



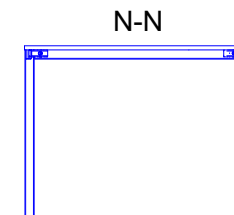
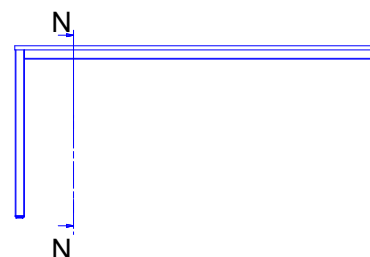
## Stůl vč. stolové desky



Detail spoje



## Konstrukce kovové podnože



Stolové desky z DTD tl. 18 mm. Desky jsou přichyceny k podnožím stůlů pomocí vrtů s podložkou. V desce jsou provedeny prostupy pro osazení krytek k vedení kabeláže.

Pod stolovou deskou je upevněn držák na PC a energo kanál pro uložení kabeláže. Dekor stolové desky dle výběru investora (Lisa oak)

Všechny rozměry bude nutno před samotnou realizací prověřit na místě zhotovitelem, který bude interiér realizovat.

Název akce:

**Nové vybavení  
interiéru**

Objednatel:

VŠB - TU, Ostrava  
A 341

Vypracoval:

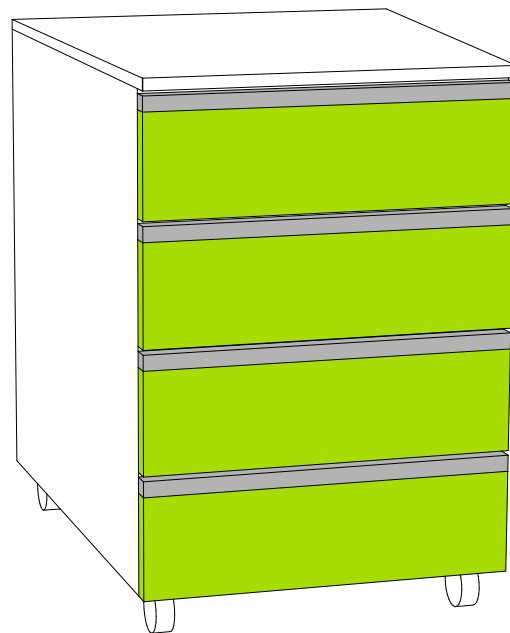
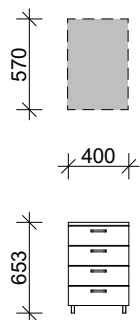
Ing. Adam Kašing

Obsah:

**Katalogový list č. 1**

**K**  
project & design

01/2019



Typ úchytky pro zásuvku kontejneru




Kontejner na kolečkách, rozměr- š.400 x hl.570 x v.653 mm ( vč. koleček )

boky, dno, záda, horní krycí deska (polstrovaná pro příležitostné sezení) a čela zásuvek- materiál laminovaná deska tl.18 mm. ABS hrana tl. 2mm na namáhaných hranách v odstínu materiálu. Horní krycí deska kontejneru je „naložená“ – kryje čela zásuvek, tl. 18 mm. 4 zásuvky - korpus zásuvky : ocelový prolisovaný a ohýbaný plech tl 0,8 mm, povrchová úprava komaxitová barva antracitová RAL7016. Horní zásuvka kontejneru bude obsahovat posuvný plastový „tužkovník“  
dno zásuvek je v provedení MDF, tl 3,0mm v barvě černé.- všechny zásuvky jsou opatřeny kuličkovým plnovýsuvem délky 500 mm umožňující lehký, plynulý a úplný výsuv zásuvek pro snadný přístup a manipulaci s předměty umístěnými uvnitř zásuvek.

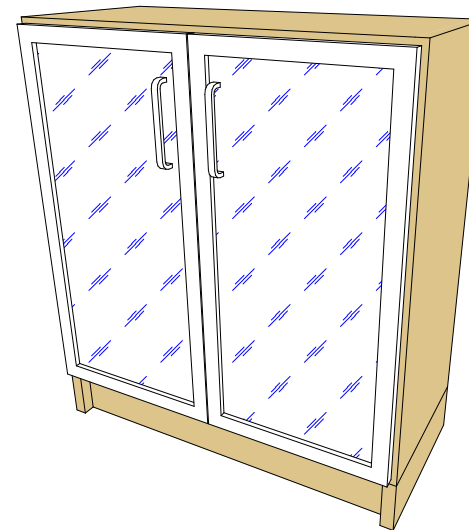
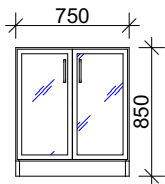
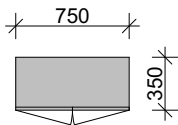
Úchytky zásuvek jsou kovové , povrchová úprava – Satin chrom . Úchytky budou připevněné na horní hraně čela zásuvky. Kolečka kontejneru plastová, otočná ( 4ks ), povrch koleček je uzpůsoben pro druh podlahy ( plastový nebo gumový )  
kontejner je opatřen centrálním zámek a systémem STOP – CONTROL.

Všechny rozměry bude nutno před samotnou realizací prověřit na místě zhotovitelem, který bude interiér realizovat.

Název akce:	Objednatel:	Vypracoval:	Obsah:	 01/2019
<b>Nové vybavení interiéru</b>	VŠB - TU, Ostrava A 341	Ing. Adam Kašing	<b>Katalogový list č. 2</b>	

## Pol. 3

Skříň z DTD lamino tl. 18 mm  
Dvířa skříně v provedení mléčné sklo v ALU rámečku,  
Dvířka opatřena zámkem pro uzamykání



Skříň (850 x 750 x 350 mm)

Korpus skříně v provedení LDT tl. 18 mm, materiál Lisa oak.

ABS hrana - PVC, vrstvená tl. 2 mm / kombinace 0,5 mm - na zátěžových ( kontaktních ) hranách. Hrany ABS jsou zakulaceny - rádius R2.

Horní část skříně opatřena drážkou pro vsazení ALU profilu pro uchycení skla

Dno vsazené tl. 18mm, půda naložená, tl. 18 mm s přesahem přes dvířka.

Úchytky dvířek - hranaté v provedení satin chrom, průřezu 25 x 26 mm, délky 190mm ( viz obr. )

Prosklená dvířka v Alu rámečku ( viz. Obr. ) - průřez Alu rámečku hranatý, rozměr 35 x 20,6, pro sklo tl 4 mm, materiál stříbrný elox, spoj na 45 st., výplň mléčné sklo MATELUX tl. 4mm.

Závěsy prosklených dvířek s Alu rámečkem - designové provedení, materiál zinkový odlitek, montáž do LTD na vrut, přitah dvířek pomocí pružiny, polohově nastavitelné ve 3 směrech pomocí excentru, montáž pomocí rychlomontážních podložek na clip systém. Upevnění závěsu v Alu rámečku pomocí oválné, zafrézované misky v Alu rámečku.

Soklová část s výškovou rektifikací +15mm.

Záda skříně plná - provedení sololit tl. 3 mm, vsazen do drážky, materiál jako korpus skříně.

Všechny rozměry bude nutno před samotnou realizací prověřit na místě zhotovitelem, který bude interiér realizovat.

Název akce:

**Nové vybavení  
interiéru**

Objednatel:

VŠB - TU, Ostrava  
A 341

Vypracoval:

Ing. Adam Kašing

Obsah:

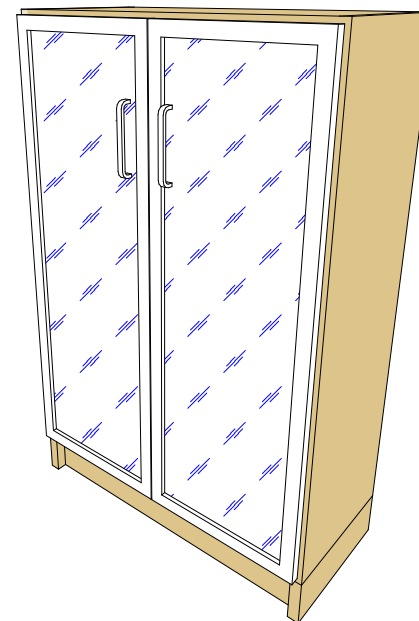
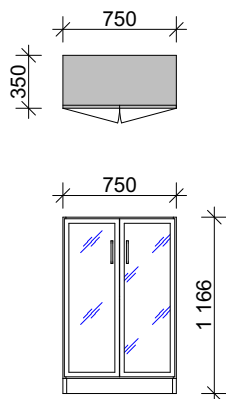
**Katalogový list č. 3**

**K**  
project & design

**01/2019**

## Pol. 3b

Skříň z DTD lamino tl. 18 mm  
Dvířka skříně v provedení mléčné sklo v ALU rámečku,



Skříň (1166 x 750 x 350 mm)  
Korpus skříně v provedení LDT tl. 18 mm, materiál Lisa oak.  
ABS hrana - PVC, vrstvená tl. 2 mm / kombinace 0,5 mm - na zátěžových ( kontaktních ) hranách. Hrany ABS jsou zakulaceny - rádius R2.  
Horní část skříně opatřena drážkou pro vsazení ALU profilu pro uchycení skla  
Dno vsazené tl. 18mm, půda naložená, tl. 18 mm s přesahem přes dvířka.  
Úchytky dvířek - hranaté v provedení satin chrom, průřezu 25 x 26 mm, délky 190mm ( viz obr. )  
Prosklená dvířka v Alu rámečku ( viz. Obr. ) - průřez Alu rámečku hranatý, rozměr 35 x 20,6, pro sklo tl 4 mm, materiál stříbrný elox, spoj na 45 st., výplň mléčné sklo MATELUX tl. 4mm.  
Závěsy prosklených dvířek s Alu rámečkem - designové provedení, materiál zinkový odlitek, montáž do LTD na vrut, přítah dvířek pomocí pružiny, polohově nastavitelné ve 3 směrech pomocí excentru, montáž pomocí rychlomontážních podložek na clip systém. Upevnění závěsu v Alu rámečku pomocí oválné, zafrézované misky v Alu rámečku.  
Soklová část s výškovou rektifikací +15mm.  
Záda skříně plná - provedení sololit tl. 3 mm, vsazen do drážky, materiál jako korpus skříně.

Všechny rozměry bude nutno před samotnou realizací prověřit na místě zhotovitelem, který bude interiér realizovat.

Název akce:

**Nové vybavení  
interiéru**

Objednatel:

VŠB - TU, Ostrava  
A 341

Vypracoval:

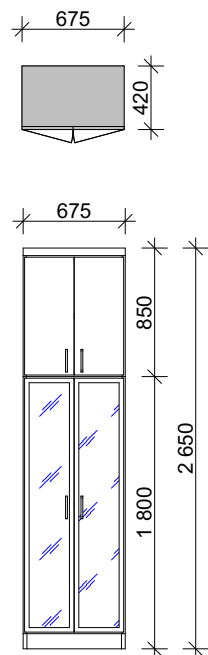
Ing. Adam Kašing

Obsah:

**Katalogový list č. 4**

**K**  
project & design

**01/2019**



Skříň s nádstavcem (2650 x 675 x 420 mm)

Korpus skříně v provedení LDT tl. 18 mm, Lisa oak.

ABS hrana - PVC, vrstvená tl. 2 mm / kombinace 0,5 mm - na zátěžových ( kontaktních ) hranách. Hrany ABS jsou zakulaceny - rádius R2.

Horní část skříně opatřena drážkou pro vsazení ALU profilu pro uchycení skla

Dno vsazené tl. 18mm, půda naložená, tl. 18mm s přesahem přes dvířka.

Úchytky dvířek - hranaté v provedení satin chrom, průřezu 25 x 26 mm, délky 190mm ( viz obr. )

Prosklená dvířka v Alu rámečku ( viz. Obr. ) - průřez Alu rámečku hranatý, rozměr 35 x 20,6, pro sklo tl 4 mm, materiál stříbrný elox, spoj na 45 st., výplň mléčné sklo MATELUX tl. 4mm.

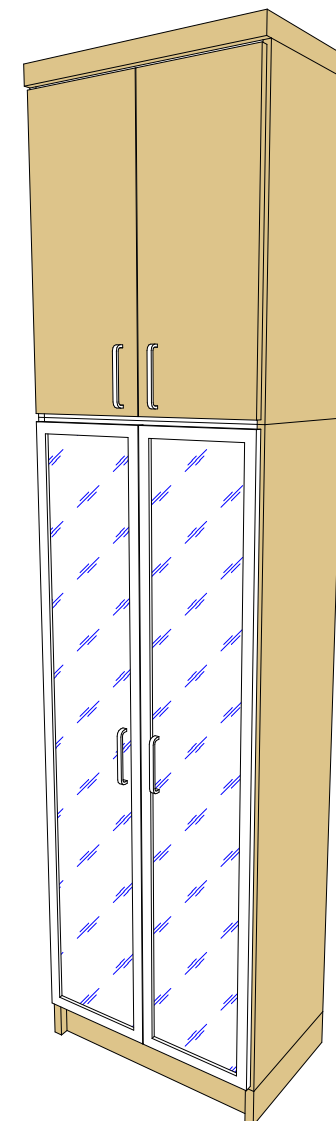
Závěsy prosklených dvířek s Alu rámečkem - designové provedení, materiál zinkový odlitek, montáž do LTD na vrut, přitah dvířek pomocí pružiny, polohově nastavitelné ve 3 směrech pomocí excentru, montáž pomocí rychlomontážních podložek na clip systém. Upevnění závěsu v Alu rámečku pomocí oválné, zafrézované misky v Alu rámečku.

Dvířka nádstavce budou plná, materiál stejný jako korpus skříně.

Soklová část s výškovou rektifikací +15mm.

Záda skříně plná - provedení LTD tl. 18 mm, vsazen do drážky, materiál jako korpus skříně.

Dvířka skříně budou opatřena zámkem pro uzamykání.



Všechny rozměry bude nutno před samotnou realizací prověřit na místě zhotovitelem, který bude interiér realizovat.

Název akce:

**Nové vybavení  
interiéru**

Objednatel:

VŠB - TU, Ostrava  
A 341

Vypracoval:

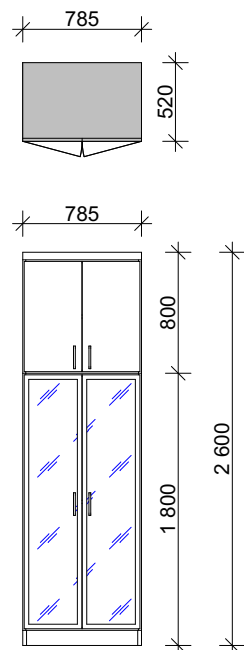
Ing. Adam Kašing

Obsah:

**Katalogový list č. 5**

**K**  
project & design

01/2019



Skříň s nádstavcem (2600 x 785 x 520 mm)

Korpus skříně v provedení LDT tl. 18 mm, Lisa Oak.

ABS hrana - PVC, vrstvená tl. 2 mm / kombinace 0,5 mm - na zátěžových ( kontaktních ) hranách. Hrany ABS jsou zakulaceny - rádius R2.

Horní část skříně opatřena drážkou pro vsazení ALU profilu pro uchycení skla

Dno vsazené tl. 18mm, půda naložená, tl. 18mm s přesahem přes dvířka.

Úchytky dvířek - hranaté v provedení satin chrom, průřezu 25 x 26 mm, délky 190mm ( viz obr. )

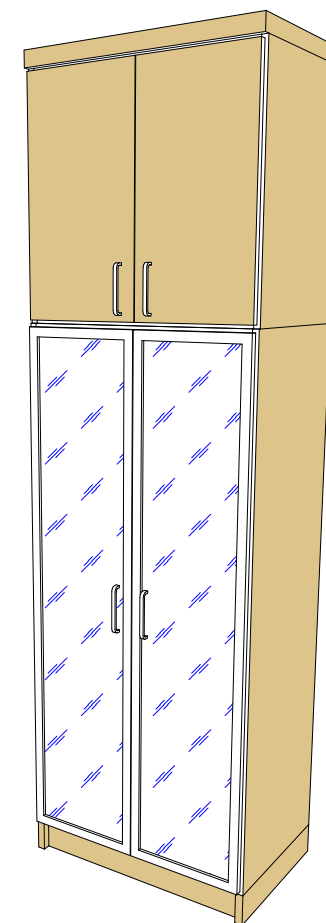
Prosklená dvířka v Alu rámečku ( viz. Obr. ) - průřez Alu rámečku hranatý, rozměr 35 x 20,6, pro sklo tl 4 mm, materiál stříbrný elox, spoj na 45 st., výplň mléčné sklo MATELUX tl. 4mm.

Závěsy prosklených dvířek s Alu rámečkem - designové provedení, materiál zinkový odlitek, montáž do LTD na vrut, přitah dvířek pomocí pružiny, polohově nastavitelné ve 3 směrech pomocí excentru, montáž pomocí rychlomontážních podložek na clip systém. Upevnění závěsu v Alu rámečku pomocí oválné, zafrézované misky v Alu rámečku.

Dvířka nádstavce budou plná, materiál stejný jako korpus skříně.

Soklová část s výškovou rektifikací +15mm.

Záda skříně plná - provedení LTD tl. 18 mm, vsazen do drážky, materiál jako korpus skříně.



Všechny rozměry bude nutno před samotnou realizací prověřit na místě zhotovitelem, který bude interiér realizovat.

Název akce:

**Nové vybavení  
interiéru**

Objednatel:

VŠB - TU, Ostrava  
A 341

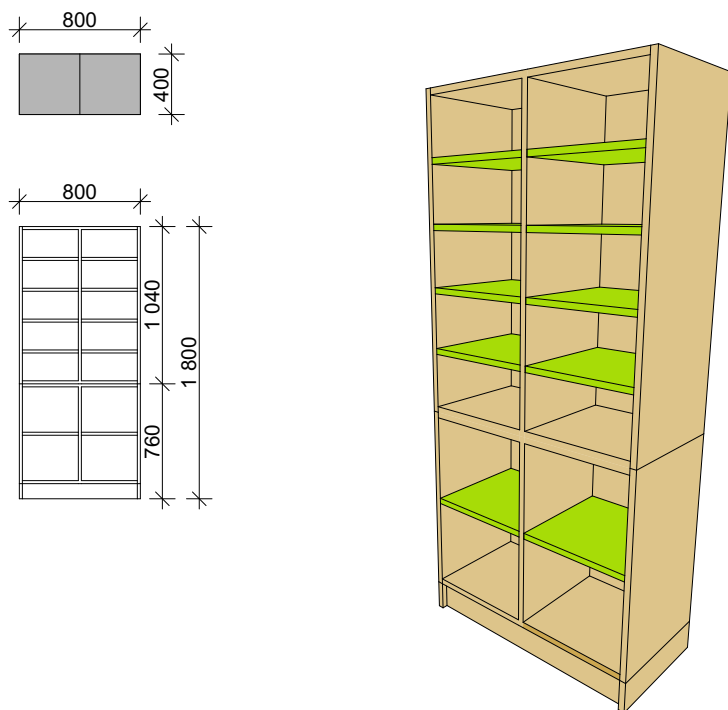
Vypracoval:

Ing. Adam Kašing

Obsah:

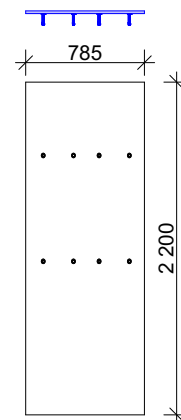
**Katalogový list č. 6**

## Pol. 5

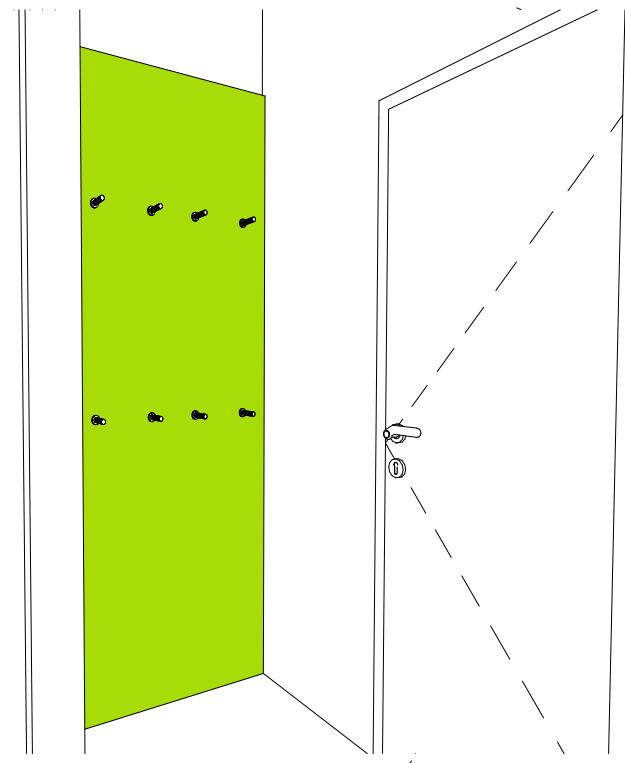


Skříňová sestava (1800 x 800 x 400 mm)  
Korpus skříňe v provedení LDT tl. 18 mm, materiál Lisa oak.  
ABS hrana - PVC, vrstvená tl. 2 mm / kombinace 0,5 mm - na zátěžových ( kontaktních ) hranách. Hrany ABS jsou zakulacené - rádius R2.  
Police z DTD tl. 18 mm materiál BS lemon (výškově stavitelné dle rastru podpěrek v bočnici skříňe)  
Dno vsazené tl. 18mm, půda naložená, tl. 18mm.  
Soklová část s výškovou rektifikací +15mm.  
Záda skříňe plná - provedení sololit tl. 3 mm, vsazen do drážky, materiál jako korpus skříňe.

## Pol. 6



Věšáková stěna ( 2200 x 785 mm )  
Vyrobená z DTD tl. 18 mm, deska je připevněna na stěnu lepením, nebo pomocí vrtů a hmoždinek, dle druhu podkladu.  
Věšáková stěna je opatřena 8 ks háčků na odkládání oděvů. Dekor stěny dle výběru investora (BS lemon)



Všechny rozměry bude nutno před samotnou realizací prověřit na místě zhotovitelem, který bude interiér realizovat.

Název akce:

**Nové vybavení  
interiéru**

Objednatel:

VŠB - TU, Ostrava  
A 341

Vypracoval:

Ing. Adam Kašing

Obsah:

**Katalogový list č. 7**

**K**  
project & design

01/2019

## Pol. 7

Skříňová sestava (1800 x 800 x 400 mm)

Korpus skříně v provedení LDT tl. 18 mm, materiál lisa oak.

ABS hrana - PVC, vrstvená tl. 2 mm / kombinace 0,5 mm - na zátěžových( kontaktních ) hranách.

Hrany ABS jsou zakulacené - rádius R2.

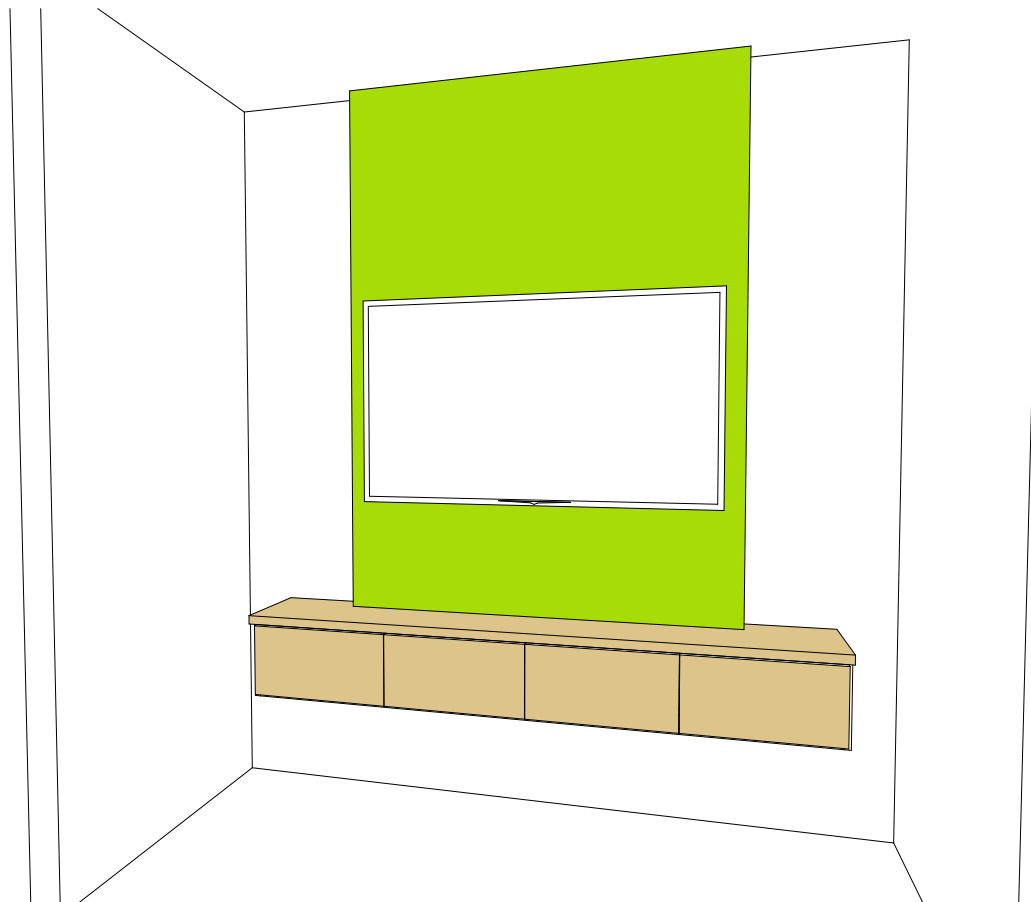
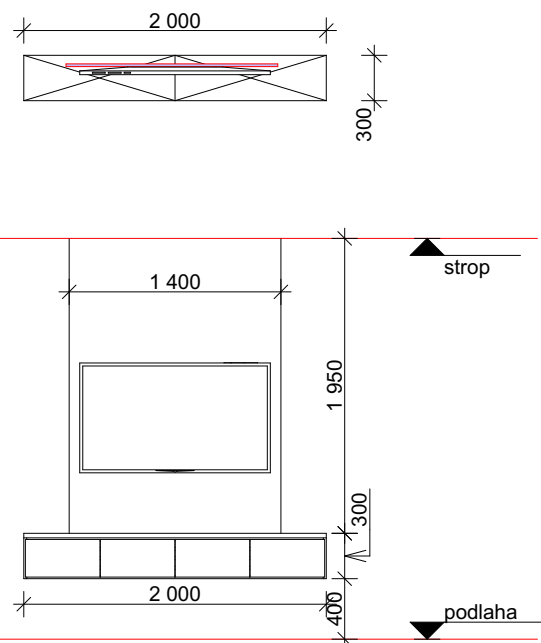
Dno vsazené tl. 18mm, půda naložená, tl. 36mm.

Záda skříně plná - provedení LTD tl. 18 mm, vsazen do drážky, materiál jako korpus skříně.

Skříň je určena pro zavěšení na zdivo.

součástí skříně je deska z LTD tl. 18, která slouží pro umístění TV a zakrytí kabeláže od TV viz. obr.

Zákrytová deska z materiálu BS Lemon



Všechny rozměry bude nutno před samotnou realizací prověřit na místě zhotovitelem, který bude interiér realizovat.

Název akce:

**Nové vybavení  
interiéru**

Objednatel:

VŠB - TU, Ostrava  
A 341

Vypracoval:

Ing. Adam Kašing

Obsah:

**Katalogový list č. 8**

**K**  
project & design

**01/2019**

## Pol. 8

Obklad stěny za pracovní stoly.

Obklad je vyrobený ze dvou částí, materiál DTD lamino tl. 18 mm

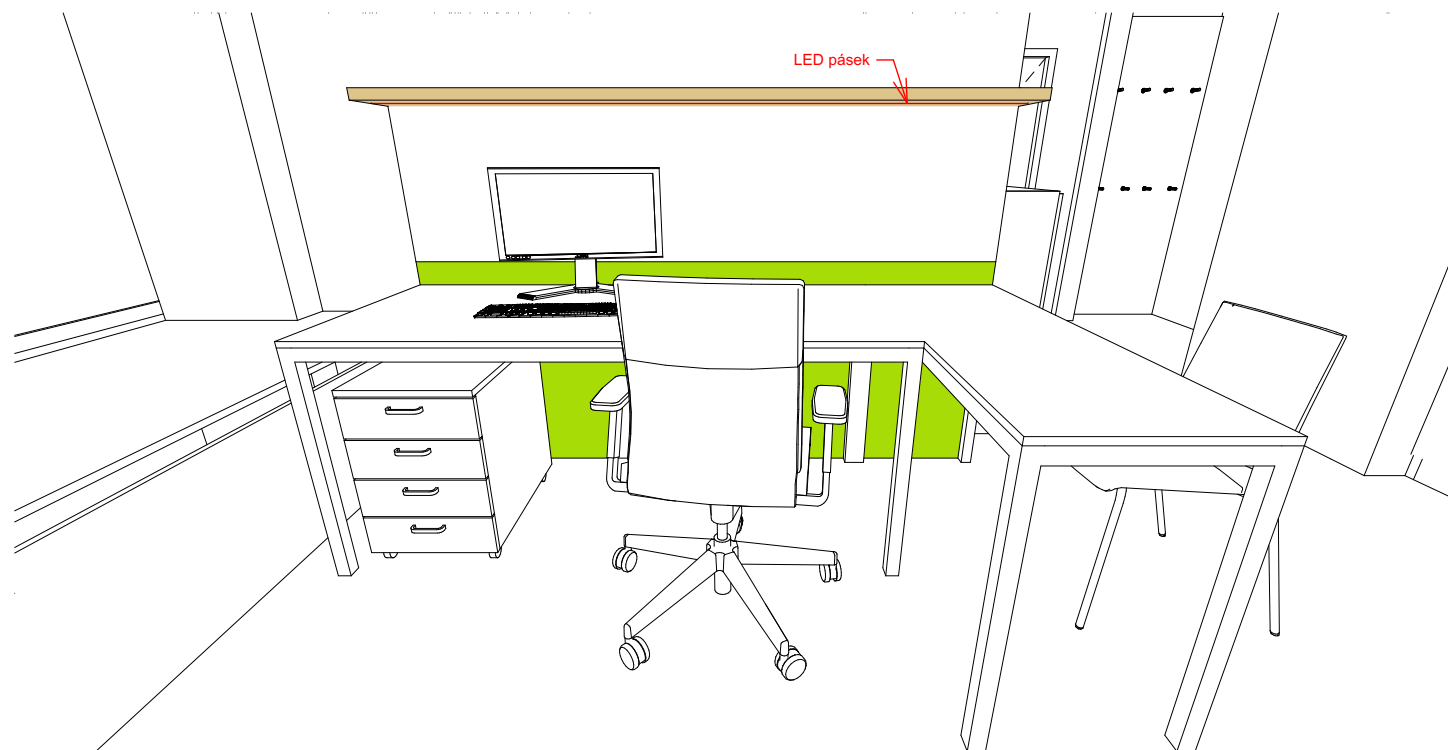
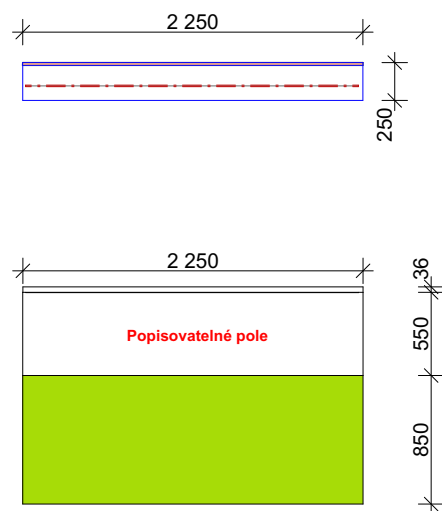
v horní část obkladu je opatřena popisovací fólií pro popis fixem a mazání,

obklad ukončen policí z DTD tl. 36 mm, ve které je

zabudován LED pásek. Pro LED pásek nutné prověřit a popř. zřídit

přívod el. energie. Přesné dekory materiálů, budou upřesněny investorem (spodní deska

BS lemon)



Všechny rozměry bude nutno před samotnou realizací prověřit na místě zhotovitelem, který bude interiér realizovat.

Název akce:

**Nové vybavení  
interiéru**

Objednatel:

VŠB - TU, Ostrava  
A 341

Vypracoval:

Ing. Adam Kašing

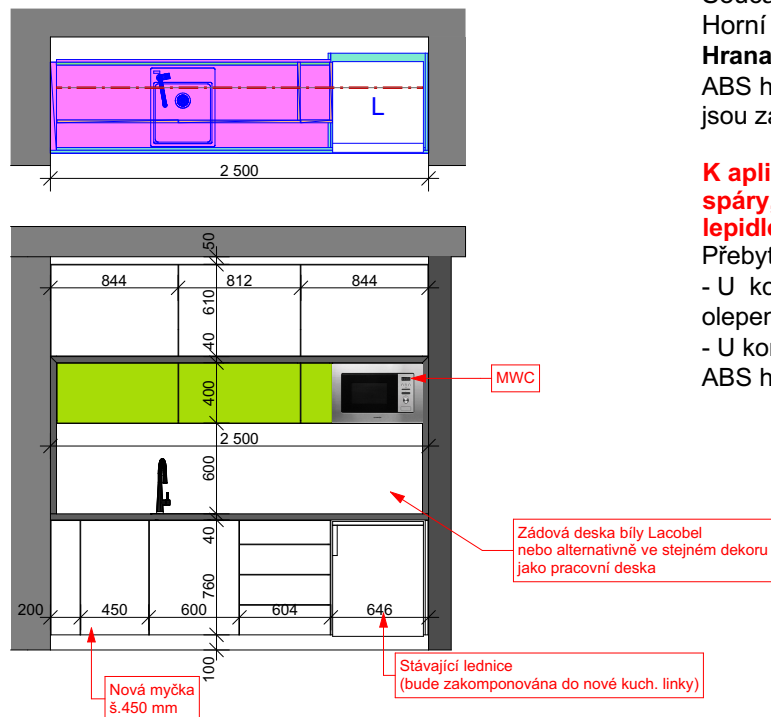
Obsah:

**Katalogový list č. 9**

**K**  
project & design

01/2019

## Pol. 9 - kuchyňská linka



### Pracovní desky:

Materiál pracovní desky bude dřevotřísková P2/E1 splňující požadavky dle normy EN 312 s povrchovou úpravou z vysoce kvalitního laminátu s matným povrchem. Vrchní strana laminát 0,3 - 0,6 mm s vysokou mechanickou, chemickou a tepelnou odolností. Spodní část je fólie syntetické pryskyřice.

Materiál je vhodný pro vnitřní použití s častým krátkodobým působením vody nebo vyšší vlhkostí.

Hygienicky nezávadný pro styk s potravinami.

### Zádové desky:

Materiál zádové desky bude dřevotřísková (nebo LACOBEL) P2/E1 splňující požadavky dle normy EN 312 s povrchovou úpravou z vysoce kvalitního laminátu s matným povrchem. Vrchní strana laminát 0,3 - 0,6 mm s vysokou mechanickou, chemickou a tepelnou odolností. Materiál je vhodný pro vnitřní použití s častým krátkodobým působením vody nebo vyšší vlhkostí.

Hygienicky nezávadný pro styk s potravinami.

### Spodní skříňky:

Korpusy i dvířka budou vyrobeny z LTD tl. 18 mm a opatřeny hranou dle výše uvedené specifikace.

Skříňky budou opatřeny rektifikačními plastovými nožičkami v. 100mm, které budou kryty plastovým soklem s těsněním zabraňujícím prostupu nečistot a vlhkosti pod pracovní linku.

### Kuchyňská linka

Materiál DTD lamino tl. 18 mm , dekor celé kuch. linky bílá + některé prvky např. Lisa oak.

Součástí linky je dřez.

Horní část linky bude tvořena ze skříněk s plnými dvířky a policemi

**Hrana LTD** bude provedena z ABS hran a to vždy v dekoru plošného materiálu LTD.

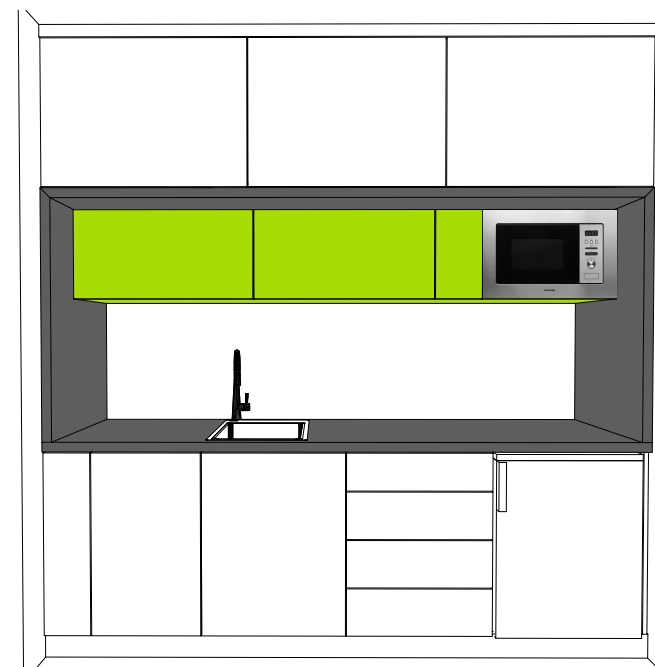
ABS hrany - PVC, vrstvená tl. 2 mm / kombinace 0,5 mm - na zátěžových ( kontaktních ) hranách. Hrany ABS hrany jsou zakulaceny - rádius R2.

**K aplikaci hran na dvířkách bude použita technologie lepení hran PUR lepidlem (voduvzdornost, tenčí spáry, vysoká přilnavost). Na ostatní hrany bude použita standardní technologie běžného lepení tavným lepidlem EVA. Všechny hrany budou lepeny strojově.**

Přebytek lepidla ze spáry, znečištění LTD lepidlem, odchlípnutí ABS hrany a obdobné defekty budou nepřipustné.

- U korpusů skříněk uzavřených dvířky budou boční hrany, přední hrana půdy, dna, hrana vnitřních polic a zásuvek oplepeny ABS hranou v min. tl. 0,4 mm

- U korpusů skříněk otevřených budou boční hrany, přední hrana půdy, dna, hrana vnitřních polic a dvířka oplepeny ABS hranou v min. tl. 2 mm, která bude zakulacena v poloměru R2.



Všechny rozměry bude nutno před samotnou realizací prověřit na místě zhotovitelem, který bude interiér realizovat.

Název akce:

**Nové vybavení  
interiéru**

Objednatel:

VŠB - TU, Ostrava  
A 341

Vypracoval:

Ing. Adam Kašing

Obsah:

**Katalogový list č. 10**

**K**  
project & design

01/2019

## Pol. 9 - kuchyňská linka

### Šuplíky:

Korpus šuplíků je rozměrově řešen s maximální využitelností velikosti vnitřního prostoru skříňky. Jedná se především o délku šuplíku ke hloubce nábytkového prvku. Bočnice šuplíků jsou provedeny z LTD tl. min 12mm, max. však 18mm. Dno šuplíku je provedeno z L- MDF (lakovaná MDF) tl. 3mm do drážky v bočnicích šuplíku nebo tl. 12 - 18 mm. ( v návaznosti na plánované zatížení dna šuplíku ). Výška bočnic bude vždy o 20mm níže než výška čela zásuvek. Výsuvy zásuvek budou provedeny kuličkovými plnovýsuvy na danou hloubku šuplíku.

Požadavky na výsuvy:

plnovýsuv se zarážkou a pojistkou proti nechtěnému vysunutí, ocel pozinkovaná, nosnost min. 100 N, vodící kolejničky a kuličková klec tvoří kompletní nedělitelnou jednotku, lehký chod a vysoká stranová stabilita s přesným vedením

### Závěsy dvířek:

Závěsy budou provedeny v povrchové úpravě stříbrná, matná. Veškeré dveřní závěsy nebo konstrukce skříněk budou vybaveny tlumiči dorazu (nacvakávací na závěs, hranu korpusu) Tlumiče nesmí způsobovat nedovírání dvířek, nebo jejich trvalé odstávání.

Dvířka budou naložen umístěny před bokem korpusu a po stranách zůstává pouze mezera, která představuje prostor, nutný pro bezpečné otevření dveří. Polohově nastavitelné ve 3 směrech pomocí excentru, úhel otevření 110°

Počet závěsů na dveřích závisí na hmotnosti, šířce, výšce dveří a kvalitě materiálu dveří.

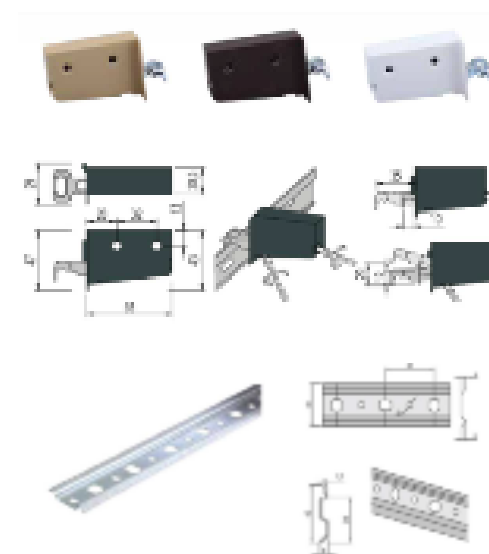


### Závěsné kuchyňské skříňky

Korpusy i dvířka budou vyrobeny z LTD tl. 18 mm a opatřeny hranou dle výše uvedené specifikace.

Skříňka bude montovaná na zeď pomocí rektifikačního závěsného kování, pokud nebude dohodnuto z důvodu podkladu jinak ( systému ) - viz obr.

Skříňky s jednoduchým výklopem bude opatřeno kováním Aventos HK se systémem push to open. Typ a síla otevíracího mechanismu bude zvolena s ohledem na velikost a tíhu dvířek.



Všechny rozměry bude nutno před samotnou realizací prověřit na místě zhotovitelem, který bude interiér realizovat.

Název akce:

**Nové vybavení  
interiéru**

Objednatel:

VŠB - TU, Ostrava  
A 341

Vypracoval:

Ing. Adam Kašing

Obsah:

**Katalogový list č. 10-1**

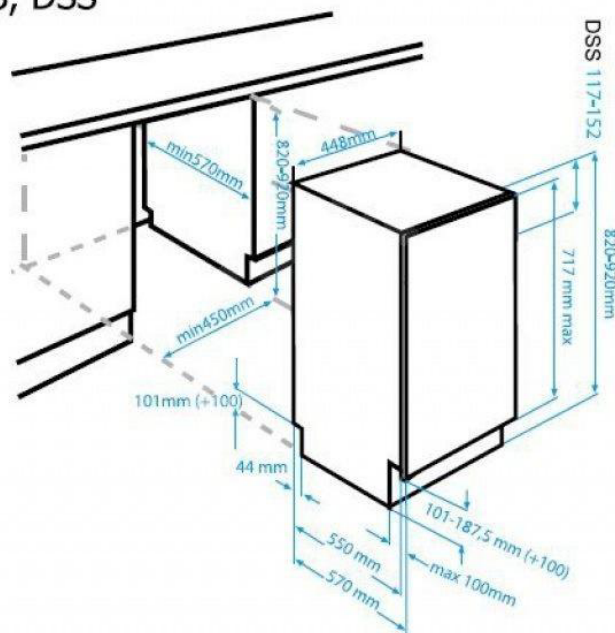
**K**  
project & design

**01/2019**

## PoI. 10 - VYBRANÉ SPOTŘEBIČE - VESTAVNÁ MYČKA ŠÍŘKY 450 mm



DIS, DSS



<u>Třída energetické účinnosti</u>	A+
<u>Sad nádobí na jeden cyklus</u>	10
<u>Roční spotřeba energie</u>	237 kWh/annum
<u>Roční spotřeba vody (AW C)</u>	3 080 l
<u>Třída účinnosti sušení</u>	A
<u>Hlučnost</u>	47 dB
<b>Typ</b>	
<u>Typ</u>	Úzká (45cm), Vestavná, Plně integrovaná
<b>Funkce</b>	
<u>Funkce</u>	Odložený start, Vodní senzor, Nastavitelné koše
<b>Rozměry</b>	
<u>Výška</u>	82 cm
<u>Šířka</u>	44,8 cm
<u>Hloubka</u>	55 cm
<b>Barva</b>	
<u>Barva</u>	Žádná - Nemá dvířka

Všechny rozměry bude nutno před samotnou realizací prověřit na místě zhotovitelem, který bude interiér realizovat.

Název akce:

**Nové vybavení  
interiéru**

Objednatel:

VŠB - TU, Ostrava  
A 341

Vypracoval:

Ing. Adam Kašing

Obsah:

**Katalogový list č. 11**

**K**  
project & design

**01/2019**

## PoI. 11 - VYBRANÉ SPOTŘEBIČE - DŘEZOVÁ BATERIE



## PoI. 12 - VYBRANÉ SPOTŘEBIČE - DŘEZ



Všechny rozměry bude nutno před samotnou realizací prověřit na místě zhotovitelem, který bude interiér realizovat.

Název akce:

**Nové vybavení  
interiéru**

Objednatel:

VŠB - TU, Ostrava  
A 341

Vypracoval:

Ing. Adam Kašing

Obsah:

**Katalogový list č. 12**

**K**  
project & design

**01/2019**

Výměna parapetu (š. 5740 x v. 650 x hl. 900 mm)

-výměna parapetní desky vč. čelní desky za desku z LTD tl. 18 mm v provedení Lisa Oak.

Součástí úpravy desky bude přeložení kabeláže do elektro žlabu.

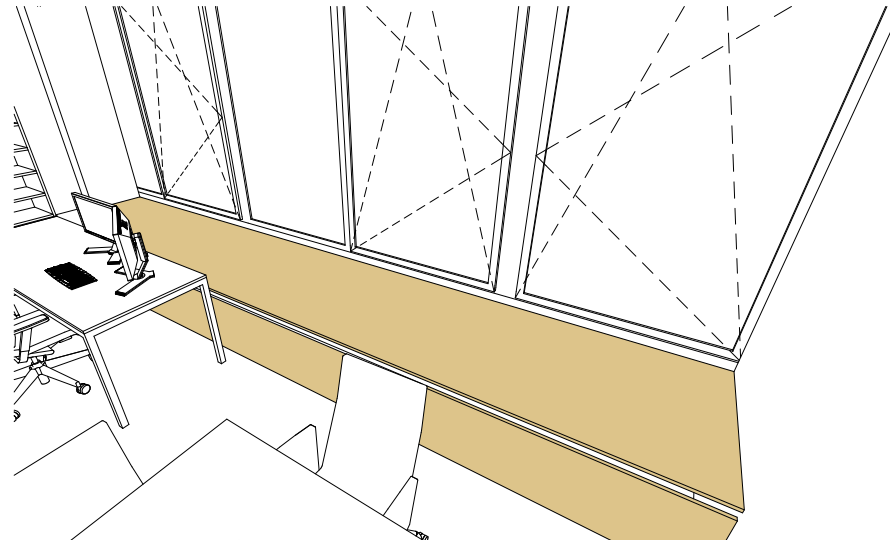
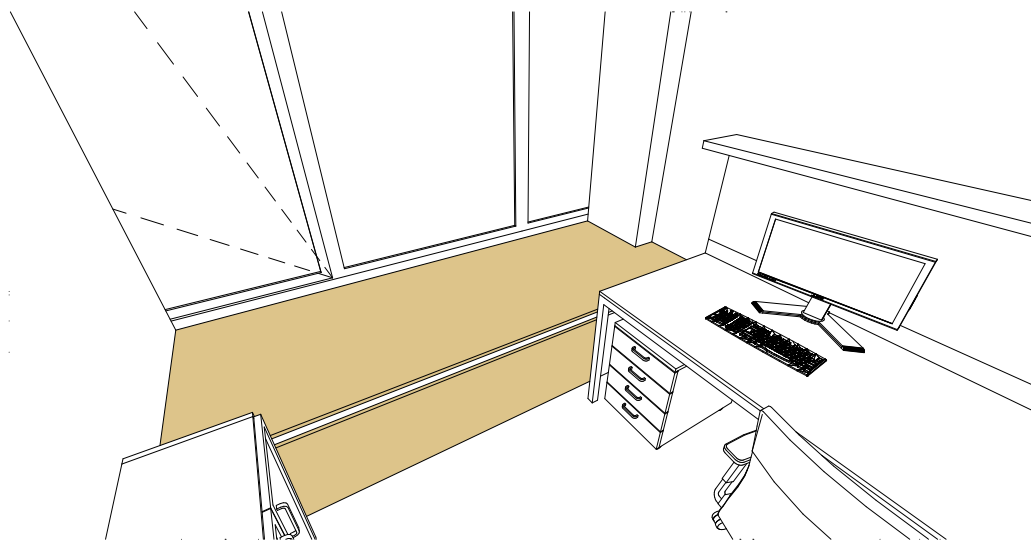
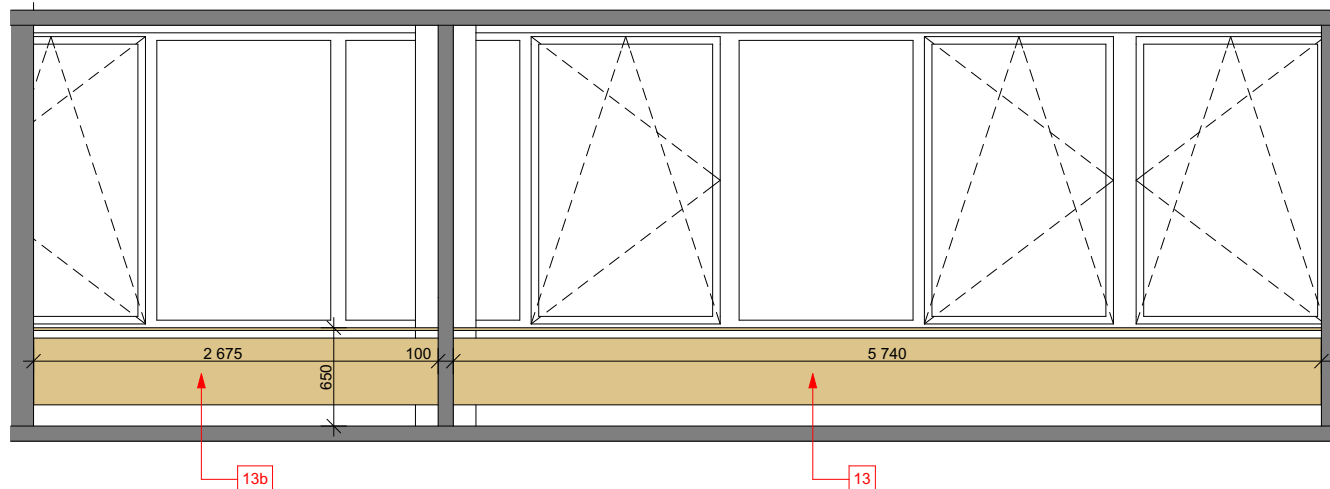
Čelní deska bude provedena jako odjímatelná, pro přístup ke klimatizaci a radiátoru, který se nachází za ní.

**Kryt parapetu** - nutno doměřit na místě.

Čelní deska bude provedena nová. Materiál LTD t. 18 mm dekor např. Lisa oak.

ABS hrany - PVC, vrstvená tl. 2 mm / kombinace 0,5 mm - na zátěžových ( kontaktních ) hranách. Hrany ABS hrany jsou zakulacené - rádius R2.

Čelní deska bude zavěšena na kovovou konstrukci krytu radiátorů.



Všechny rozměry bude nutno před samotnou realizací prověřit na místě zhotovitelem, který bude interiér realizovat.

Název akce:

**Nové vybavení  
interiéru**

Objednatel:

VŠB - TU, Ostrava  
A 341

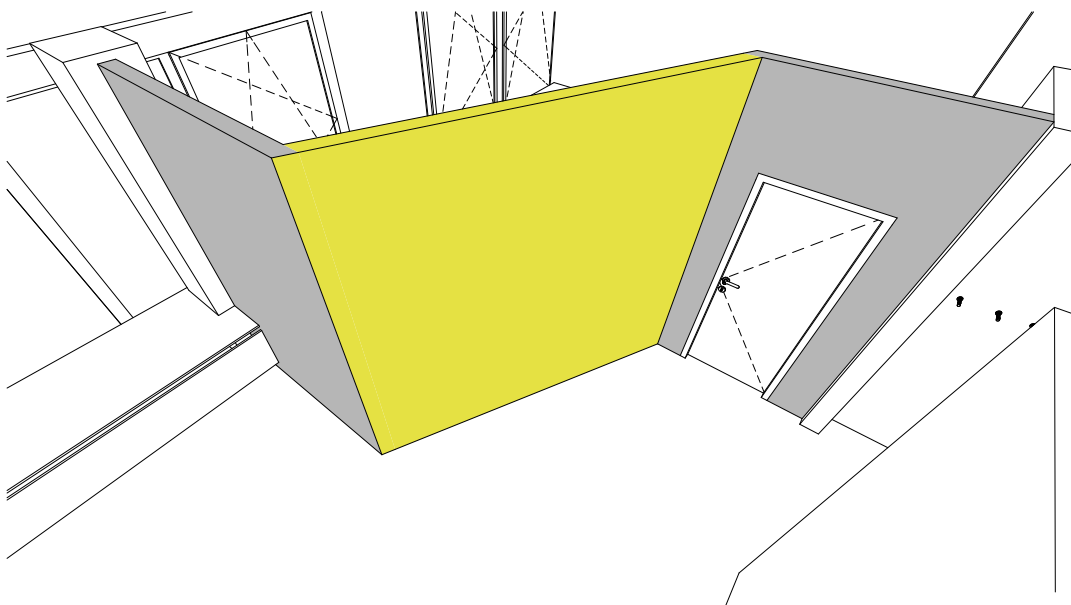
Vypracoval:

Ing. Adam Kašing

Obsah:

**Katalogový list č. 13**

## Pol. 14 - úprava interiérové příčky



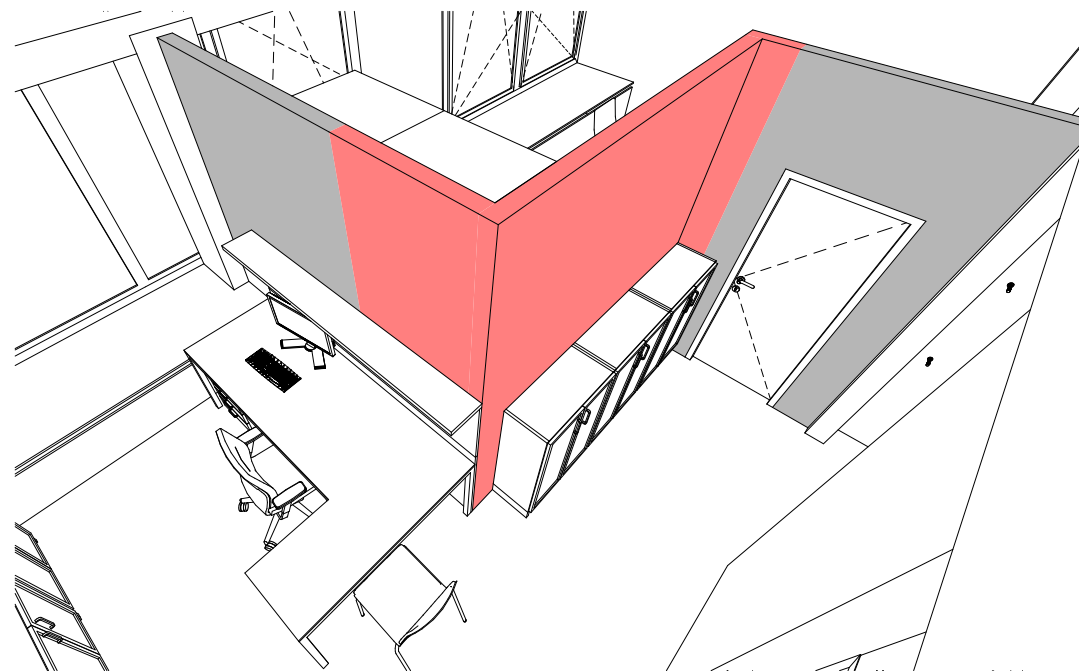
Původní část příčky určená k demontáži



Nová část příčky



Původní ponechaná část příčky



Všechny rozměry bude nutno před samotnou realizací prověřit na místě zhotovitelem, který bude interiér realizovat.

Název akce:

**Nové vybavení  
interiéru**

Objednatel:

VŠB - TU, Ostrava  
A 341

Vypracoval:

Ing. Adam Kašing

Obsah:

**Katalogový list č. 14**

**K**  
project & design

**01/2019**

## Pol. 14 - úprava interiérové příčky

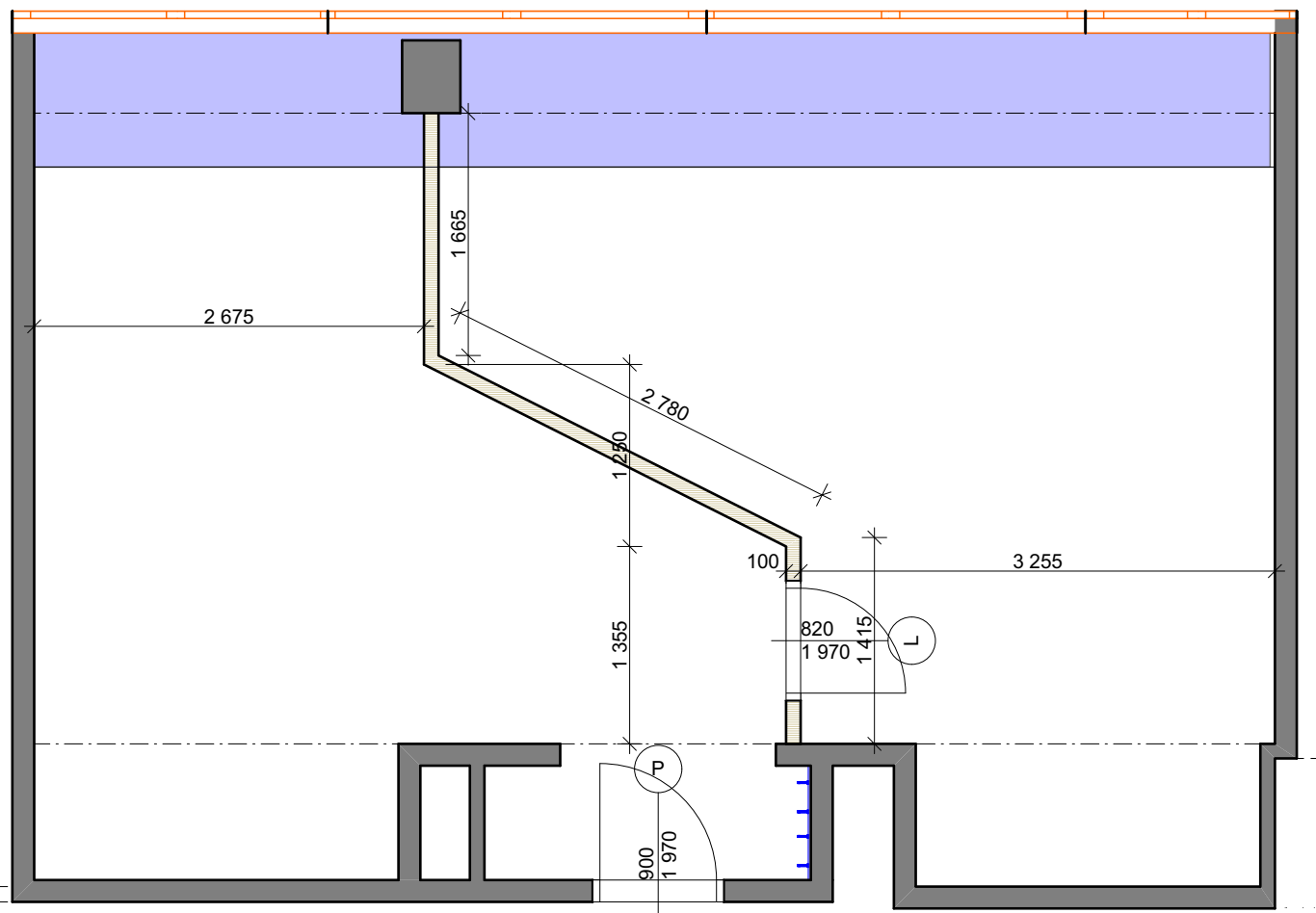


Stávající interiérová příčka obložená materiálem z DTD lamino viz. foto.

Bude nutno obložení příčky demontovat, prověřit konstrukci a následně provést úpravu pozice příčky, dle výkresu půdorysu nového stavu. Opláštění upravené příčky, bude provedeno akustickým obkladem (bílá barva) z DTD lamino.

Dle požadavku investora bude nutné mezi akustický obklad popř. doplnit zvukovou izolaci (minerální vata).

**Půdorys kanceláře s příčkou - původní stav**



Všechny rozměry bude nutno před samotnou realizací prověřit na místě zhotovitelem, který bude interiér realizovat.

Název akce:

**Nové vybavení  
interiéru**

Objednatel:

VŠB - TU, Ostrava  
A 341

Vypracoval:

Ing. Adam Kašing

Obsah:

**Katalogový list č. 14-1**

**K**  
project & design

01/2019

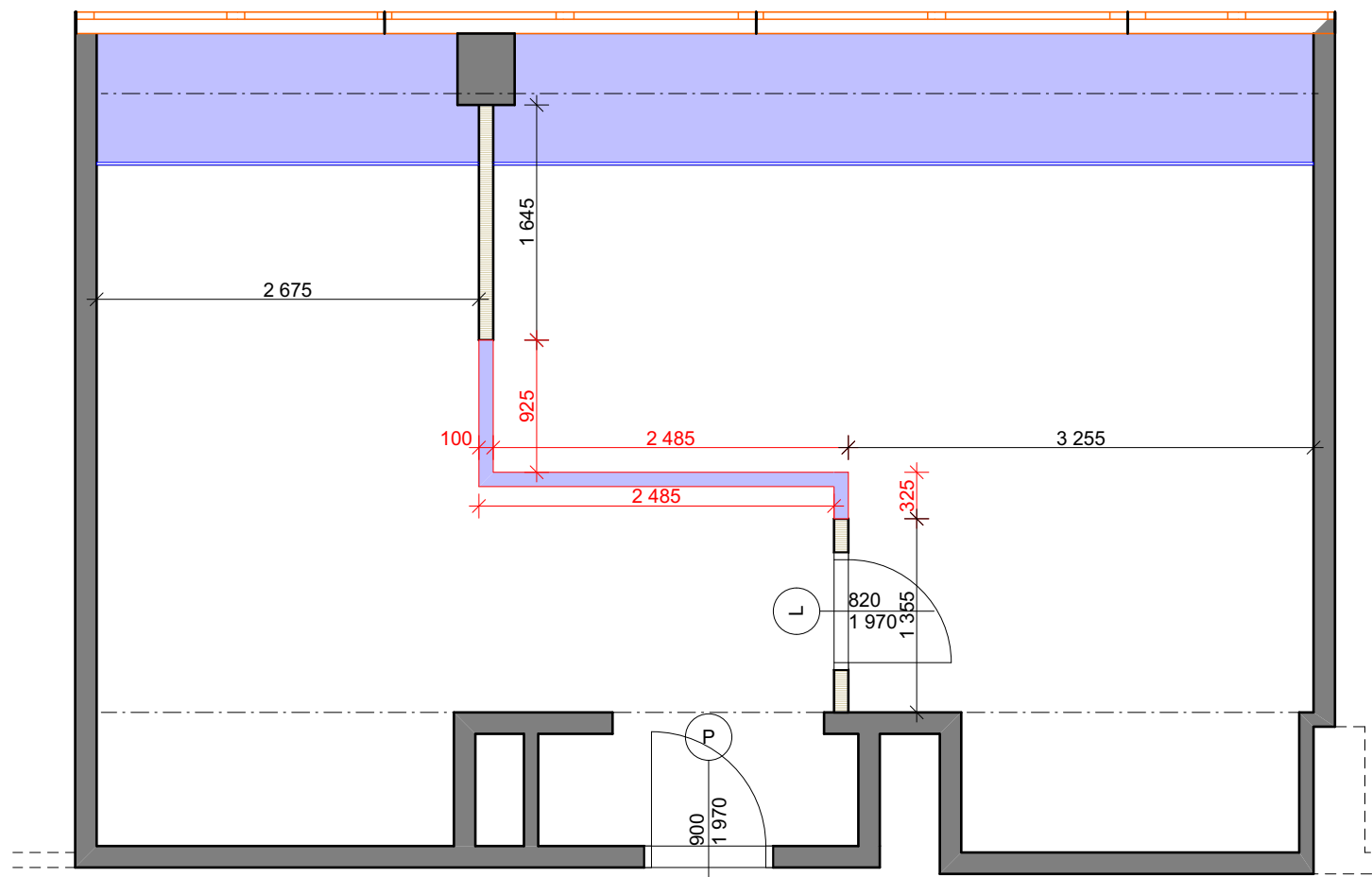
## Pol. 14 - úprava interiérové příčky

Nová interiérová příčka opláštěná akustickým obkladem (bílá barva) z DTD lamino.  
Dle požadavku investora bude nutné mezi akustický obklad popř. doplnit zvukovou izolaci (minerální vata).  
Dle půdorysu, bude nutné upravit stávající příčku do nové pozice dle výkresu půdorysu nového stavu.

Detail spoje a kotvení vrtem opláštění příčky.



Půdorys kanceláře s příčkou - nový stav



Všechny rozměry bude nutno před samotnou realizací prověřit na místě zhotovitelem, který bude interiér realizovat.

Název akce:

**Nové vybavení  
interiéru**

Objednatel:

VŠB - TU, Ostrava  
A 341

Vypracoval:

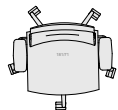
Ing. Adam Kašing

Obsah:

**Katalogový list č. 14-2**

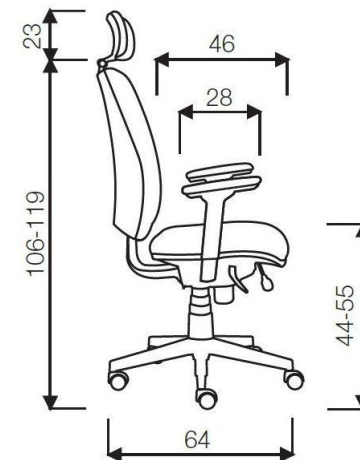
**K**  
project & design

01/2019



Kancelářské křeslo na kolečkách s výškově nastavitelným posemem a područkami. Pogumovaná kolečka, hliníkový leštěný nosný kříž, síťovaná záda, odolný materiál potahu, možnost výběru materiálu a barvy potahu.

- potah EXPO - zelené 13
- kříž hliníkový leštěný LOOP + chromový píst
- kolečka velký průměr 65 mm pro koberec
- podhlavník fixní
- Esynchro
- Područky

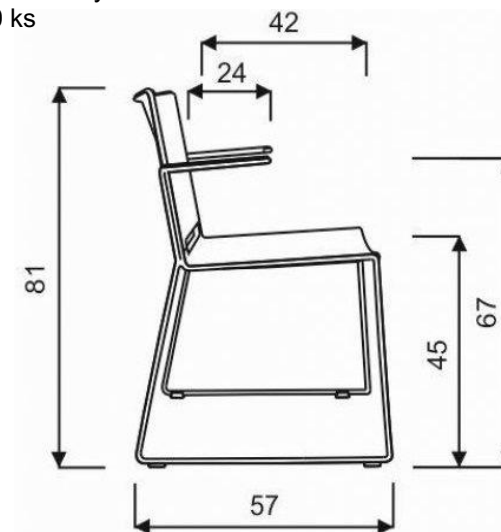


Všechny rozměry bude nutno před samotnou realizací prověřit na místě zhotovitelem, který bude interiér realizovat.

Název akce:	Objednatel:	Vypracoval:	Obsah:
<b>Nové vybavení interiéru</b>	VŠB - TU, Ostrava A 341	Ing. Adam Kašing	<b>Katalogový list č. 15</b>

Konferenční židle, plastová na chromové podnoži, stohovatelná

- podnož ocelový chromový prut
- bez čalounění a bez područek
- materiál sedáku plast šedý
- stohovatelnost 20 ks



Všechny rozměry bude nutno před samotnou realizací prověřit na místě zhotovitelem, který bude interiér realizovat.

Název akce:

**Nové vybavení  
interiéru**

Objednatel:

VŠB - TU, Ostrava  
A 341

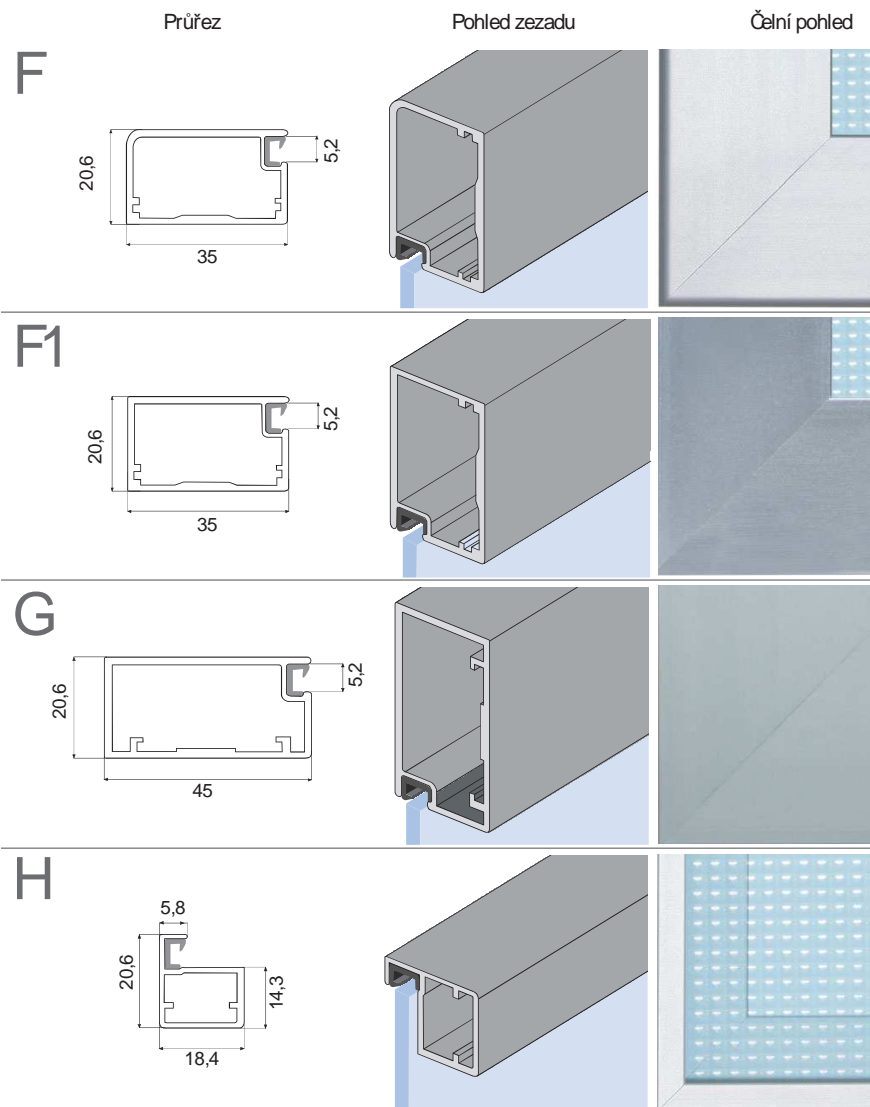
Vypracoval:

Ing. Adam Kašing

Obsah:

**Katalogový list č. 16**

## Hliníkové rámečky skříňových dveří



## Dveřní závěsy



## Bezdotkový systém otevírání (PUSH TO OPEN)



Stačí jemné zatlačení na dveře a díky funkci Push to open se dveře pootevřou do polohy, ve které se mezi dveře a korpus vejde ruka. Úhel prvotního otevření je závislý na použitém typu Push to open. Dveře zavřete opětovným zatlačením. Úhel prvotního otevření je závislý na použitém typu Push to open. Dveře zavřete opětovným zatlačením.

Všechny rozměry bude nutno před samotnou realizací prověřit na místě zhotovitelem, který bude interiér realizovat.

Název akce:

**Nové vybavení  
interiéru**

Objednatel:

VŠB - TU, Ostrava  
A 341

Vypracoval:

Ing. Adam Kašing

Obsah:

**Katalogový list č. 17**

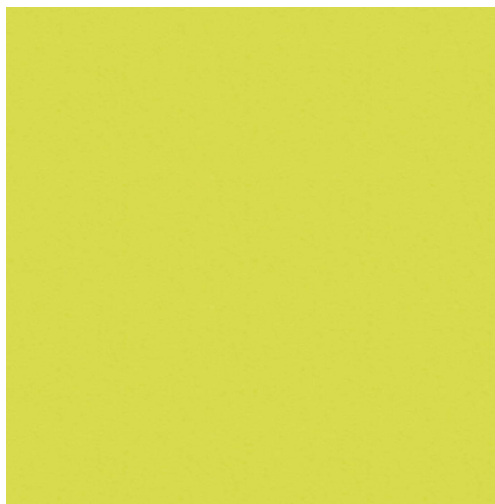
**K**  
project & design

**01/2019**

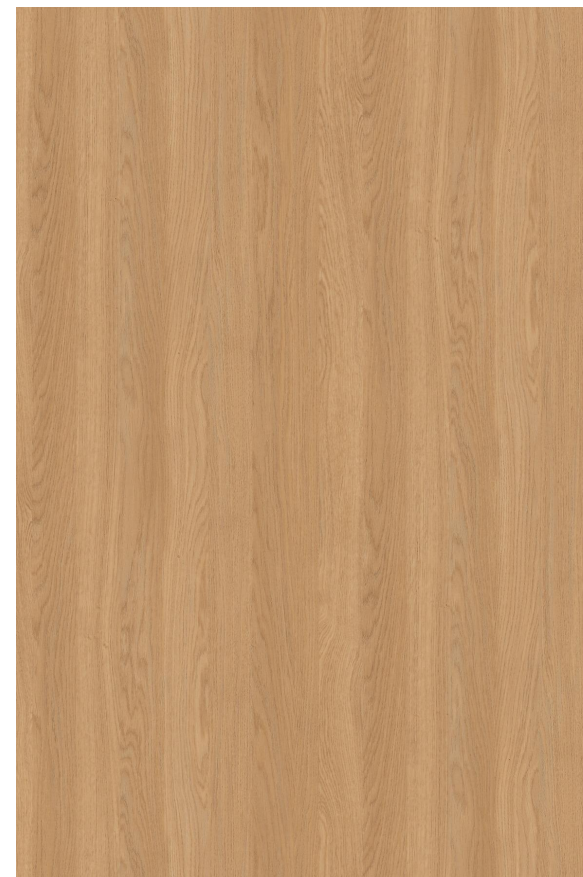
**Dekor Gray galaxy  
(pracovní deska linky)**



**Dekor Trend BS Lemon**



**Dekor Lisa oak**



Všechny rozměry bude nutno před samotnou realizací prověřit na místě zhotovitelem, který bude interiér realizovat.

Název akce:

**Nové vyabavení  
interiéru**

Objednatel:

VŠB - TU, Ostrava  
A 341

Vypracoval:

Ing. Adam Kašing

Obsah:

**Katalogový list č. 18**

**K**  
project & design

**01/2019**